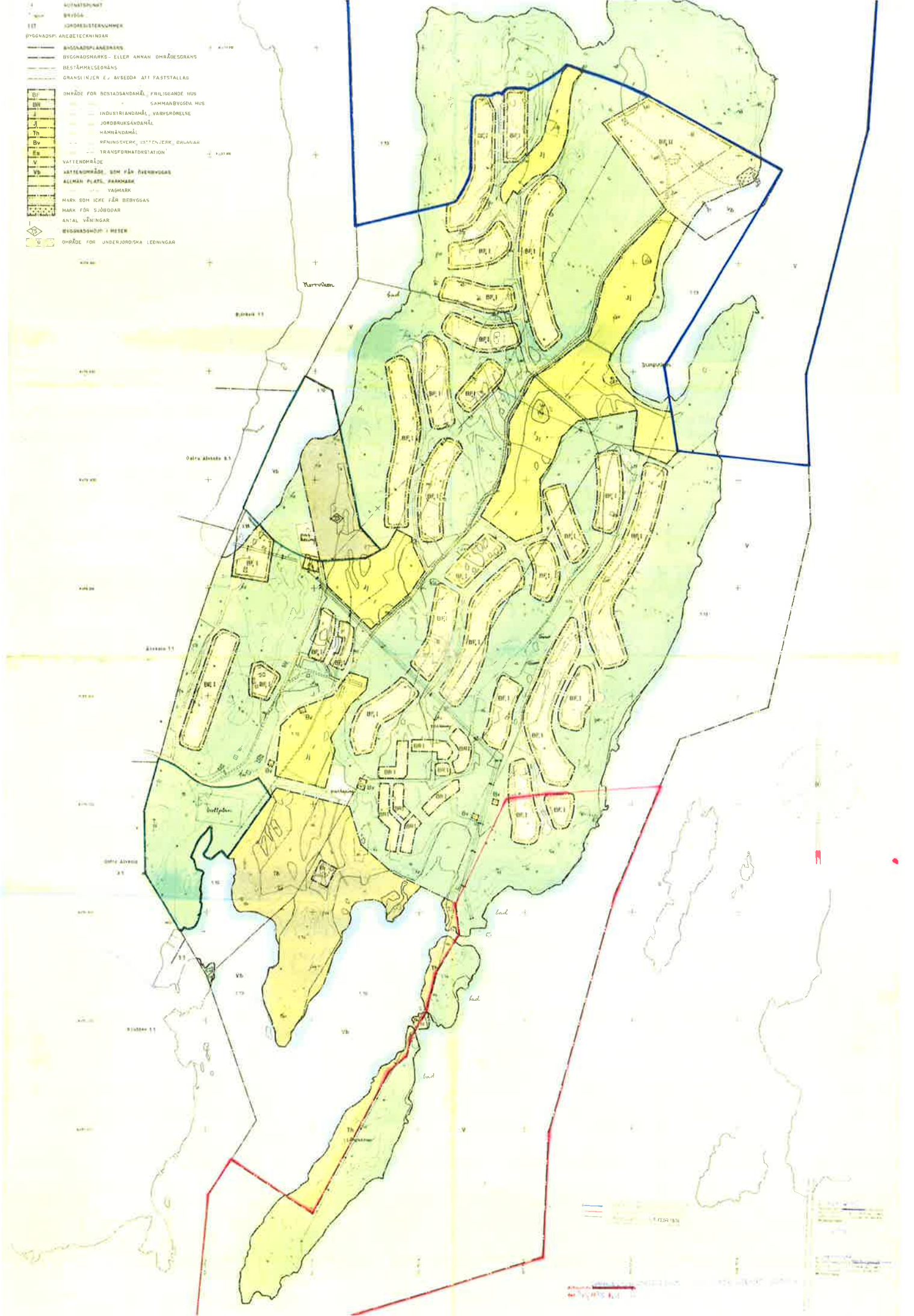


- 1 KÖRNÄTSPUNKT
- 2 BYVÄG
- 107 ÖMSÄTTNINGEN
- BYGGNADSPÅR ARBETSECKNINGAR
- BYGGNADSPÅR
- BYGGNADSPÅR ELLER ANNAN ÖMRÅDESGRÄNS
- BESTÄMMELSEGRÄNS
- GRÄNSLINJER E. AVSEDDA ATT FASTSTÄLLAS
- ÖMRÅDE FÖR BESTÄMDE ÖMRÅDE FRILIGGANDE HUS
- ÖMRÅDE FÖR BESTÄMDE ÖMRÅDE SAMMANBYGGDA HUS
- ÖMRÅDE FÖR BESTÄMDE ÖMRÅDE INDUSTRIANLÄGGNING, VÄRVSÖREELSE
- ÖMRÅDE FÖR BESTÄMDE ÖMRÅDE JORDBRUKSÖMRÅDE
- ÖMRÅDE FÖR BESTÄMDE ÖMRÅDE VÄNNÄMÅL
- ÖMRÅDE FÖR BESTÄMDE ÖMRÅDE ÖPNINGSYRK, VÄTTERYRK, DALAR
- ÖMRÅDE FÖR BESTÄMDE ÖMRÅDE TRANSFORMATIONSSTATION
- VATTENOMRÅDE
- VATTENOMRÅDE SOM FÅR BEBYGGAS
- ALLMÄN PLATS, PARKMARK
- VÄGGAR
- MARK SOM IKKE FÅR BEBYGGAS
- MARK FÖR SJÖODLAR
- ANTAL VÄNINGAR
- BYGGNADSHÖJD I METER
- ÖMRÅDE FÖR UNDERJORDSKA LEDNINGAR



1:2500
 1972
 1:2500
 1972