

# TÄNNÄSKRÖKET

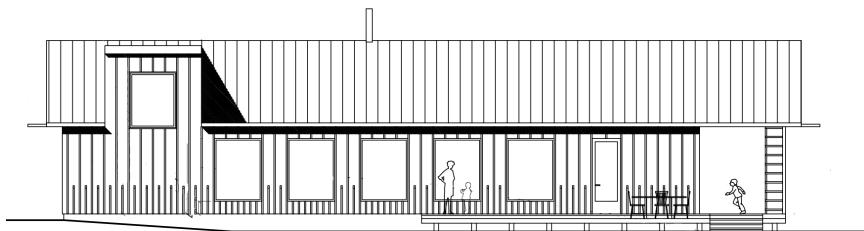
— Ett eget ställe i fjällen —

## MATERIALSPEC.

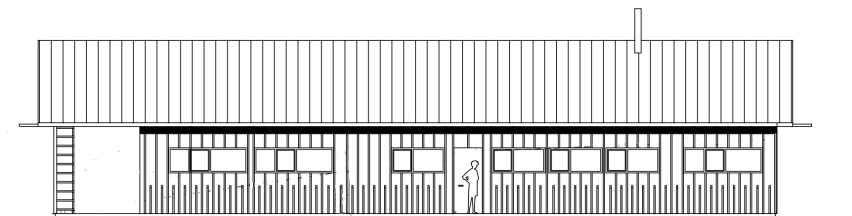
LOKATTEN 94

STORLEK: BYA 150 KVM, BOA 130,5. 10 – 12 BÄDDAR BÄDDAR

TOMTSTORLEK: CA 1 200 KVM



FASAD



# RUMSBESKRIVNING

---

## ENTRÉ UTOMHUS

DEL	MATERIAL	KULÖR
Golv	Trärall tryckimpregnerat	
Vägg	Stående slätspontad träpanel	Svart slamfärg

## ENTRÉ INOMHUS

DEL	MATERIAL	KULÖR
Golv	Kalksten	Grå
Vägg	Stående träpanel	Vittlaserad
Förråd	Furuparkett golv / träpanel	

## VÅTRUM

DEL	MATERIAL	KULÖR
Golv	Kalksten	Grå
Vägg utanför våtutrymme	Al, fsc märkt	
Vägg i våtutrymme	Kalksten	Grå
Tak	Slät gips, spotlights	Vit
Inredning	Wc, tvättställsmöbel med tvättställ, spegel (i ett badrum), pappershållare, duschkörn i glas	

## BASTU

DEL	MATERIAL	KULÖR
Golv	Kalksten	Grå
Vägg	Al, fsc märkt.	
Tak	Al, fsc märkt.	

**KÖK**

<b>DEL</b>	<b>MATERIAL</b>	<b>KULÖR</b>
Golv	Furuparkett	Natur, hårdvaxoljat
Vägg	Stående träpanel	Vitlaserad
Inredning	Gråmålad mdf, bänkskiva kalksten, knoppar i borstat stål	

**VARDAGSRUM**

<b>DEL</b>	<b>MATERIAL</b>	<b>KULÖR</b>
Golv	Furuparkett	Natur, hårdvaxoljat
Vägg	Stående träpanel	Vitlaserad
Tak	Träpanel	Vitlaserad
Övrigt	Braskamin, Contura C310	

**SOVRUM**

<b>DEL</b>	<b>MATERIAL</b>	<b>KULÖR</b>
Golv	Furuparkett	Natur, hårdvaxoljat
Vägg	Stående träpanel	Vitlaserad/gråmålad

# BYGGNADSBESKRIVNING

---

## Grund

Platta på mark

## Stomme

Träregelstomme

## Bjälklag

Träbjälklag

## Yttertak

Mörkgrå pannplåt

## Fasad

Stående slätspontad träpanel. Svart slamfärg

## Fönster

Aluminiumbeklädda träfönster. 3 glas. Svarta.

## Motorvärmarruttag

Motorvärmarruttag mot parkering

## Utebelysning

Fasadbelysning mot parkering, entré och veranda

## Skåpssnickerier i kök

Målad MDF (S2002-Y). Knoppar i borstat stål.

## Bänkskivor

Bänkskiva i kalksten.

## Vitvaror

Electrolux (eller likvärdigt).

## Ytterdörrar

Dörrblad och karm av grå täckmålat trä.

## Uppvärmning

Värmepump (luft-luft) i kombination med elradiatorer. Eluppvärmda golv i badrum och hall.

## Ventilation

Frånluftsaggregat integrerat i köksfläkt.

## Installationer

Infällda spottar i badrum, vardagsrum och kök, hall och trappa.

Nätverksuttag vid tv.

## Badrum

Badrum med dusch och ett badrum med dusch och bastu.

## Markarbete

Tomten grovplaneras och befintlig jord slätas ut.

Parkering med plats för två bilar grusas.

## Övrigt

Ansluten till fiber.

Platsbyggd våningssäng i sovrum 3.

Garderob i tre sovrum och hall. Målad MDF (S2002-Y). Knoppar i borstat stål.

Terrass.

Vissa mindre rispor/märken kan förekomma på panel, golv och ytskikt.