



# Nybyggnadskarta

över Fiskarvägen 20

## VÄRMDÖVIK 1:75

Dnr. 2017TEN/0002-20

Koordinatsystem

Skala 1:500 A3

Plan: Sweref 99 18 00

Planer bp 147 dp 171

Höjd: RH2000

Fastighetens areal: 2169m<sup>2</sup>

VÄRMDÖVIK GA:3

01-IM4-62/11380.1 Last villa m.m. Avtals servitut

01-IM4-62/5273A.1 Last vattentäkt m.m. Avtals servitut

Arbetsfix 43,01 spik i berg röd triangel

Ritad  
2017-02-03

Godkänd

Michael Svernby

Karin Djerf

Kartan får ej förvanskas

### VA-ENHETENS UPPGIFTER

Fastigheten ligger inom Värmdö kommuns verksamhetsområde för vatten och spillvatten

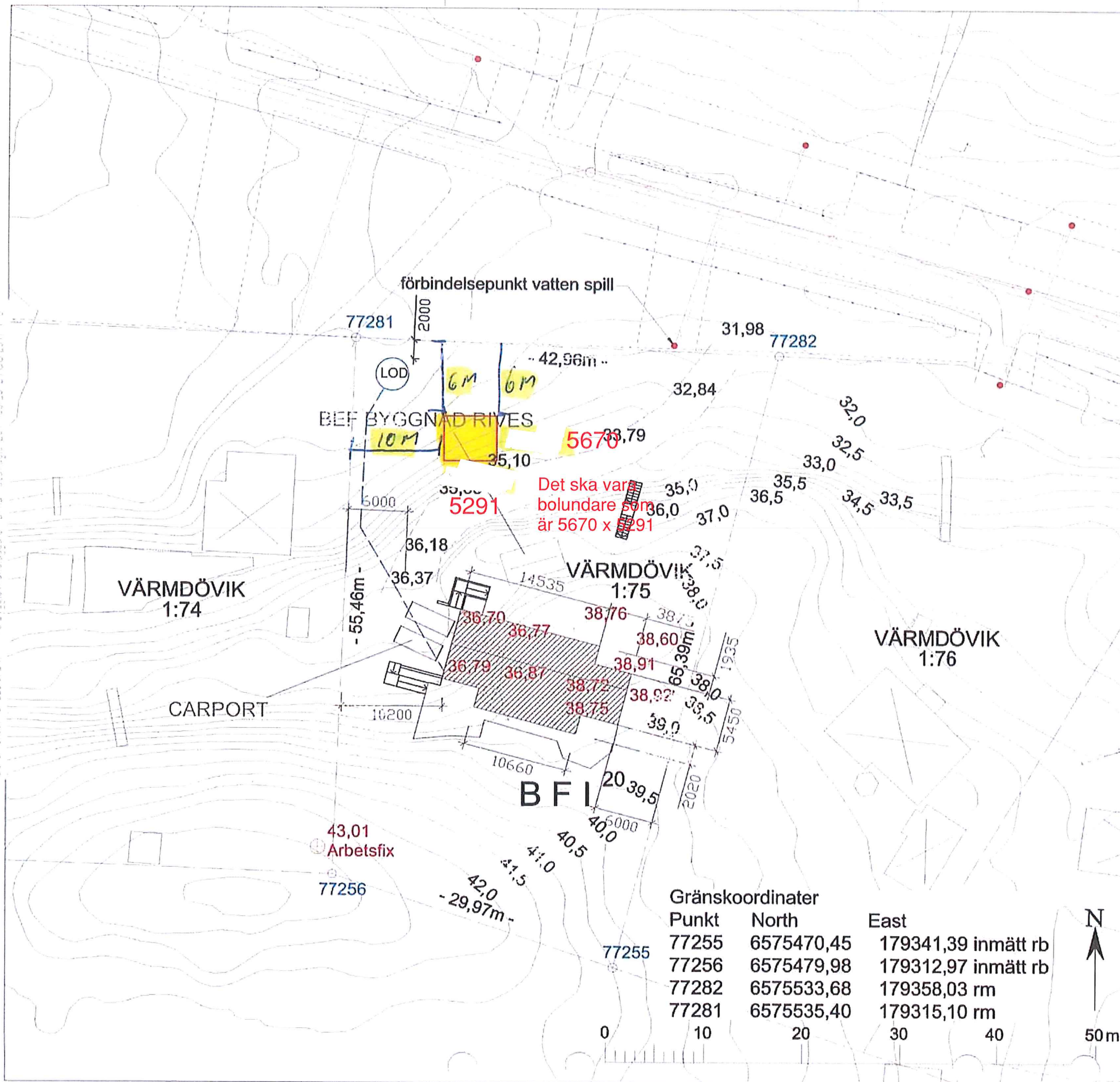
Dagvatten och/eller dränvatten får inte tillföras spillvattenledningar.

Fastighetsägaren ska omhänderta sitt dagvatten (LOD)

Dämningsnivån för spillvatten är 0,5 m över spillvattenledningens höjda i förbindelsepunkten.

Fastigheten är inte inkopplad på kommunens VA-anläggning.

Definitiva förbindelsepunkter är redovisade



### Gränskoordinater

Punkt	North	East
77255	6575470,45	179341,39 inmätt rb
77256	6575479,98	179312,97 inmätt rb
77282	6575533,68	179358,03 rm
77281	6575535,40	179315,10 rm



50m

2017-02-03 11:15 Byggnadsbyrå - gms - asstap - 0017-02-03 11:15 2017-02-03