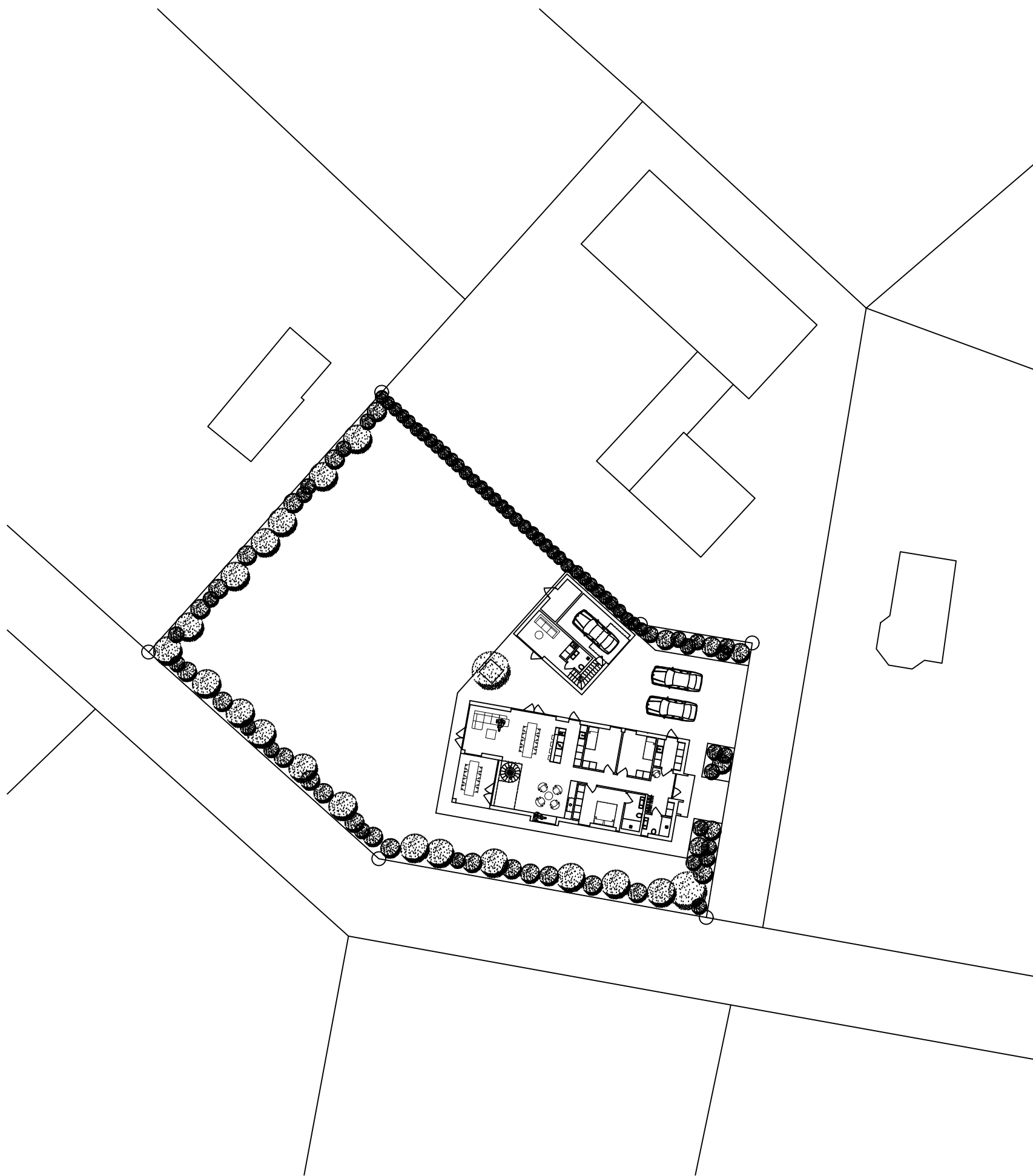


Förklaringar

Huvudbyggnad:  
Byggarea (BYA) = 175,5 kvm  
Boarea (BOA) entréplan = 140,5 kvm  
Boarea (BOA) loft = 8,5 kvm

Material:  
Fasad = stående träpanel  
Tak = trä



Ronander Arkitekter

**Barkåkra 22:193**  
Nybyggnation av  
enfamiljsbostad och  
komplementbyggnad

Situationsplan/  
markhantering

SKALA	1:400
DATUM	2024-08-13
RITAD AV	
HANDL.	
SIGN.	
RITN. NR.	A 001

