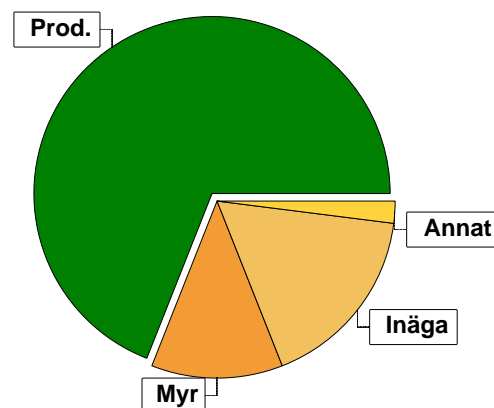


# Sammanställning över fastigheten

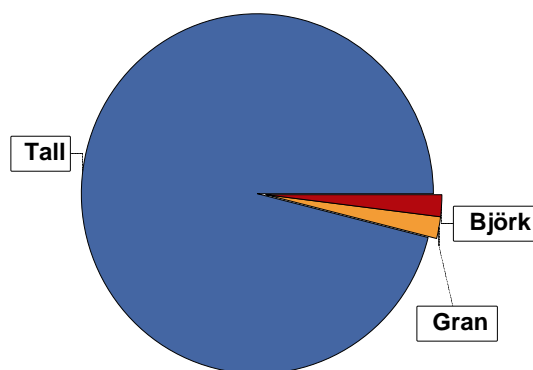
## Arealer

	hektar	%
Produktiv skogsmark	6,7	69
Myr/kärr/mosse	1,2	12
Berg/Hällmark	0,0	<1
Inäga/åker	1,7	17
Väg och kraftledning (linjeavdrag)	0,0	<1
Annat	0,2	2
<hr/>		
Summa landareal	9,8	
Vatten	0,0	



## Virkesförråd

	m³sk	%
<b>Totalt</b>	<b>Tall</b> 803	<b>96</b>
<b>m³sk</b>	<b>Gran</b> 15	<b>2</b>
	<b>Björk</b> 20	<b>2</b>
<b>Medeltal</b>		
<b>m³sk per hektar</b>		
	838	125



## Bonitet

Fastighetens medelbonitet är beräknad till	m³sk per ha	4,1
--	-------------	-----

## Tillväxt

Tillväxt för perioden 2024-05-27 + 10 år beräknad med hänsyn till föreslagna åtgärder	m³sk per år	16
---	-------------	----

## Avverkningsförslag

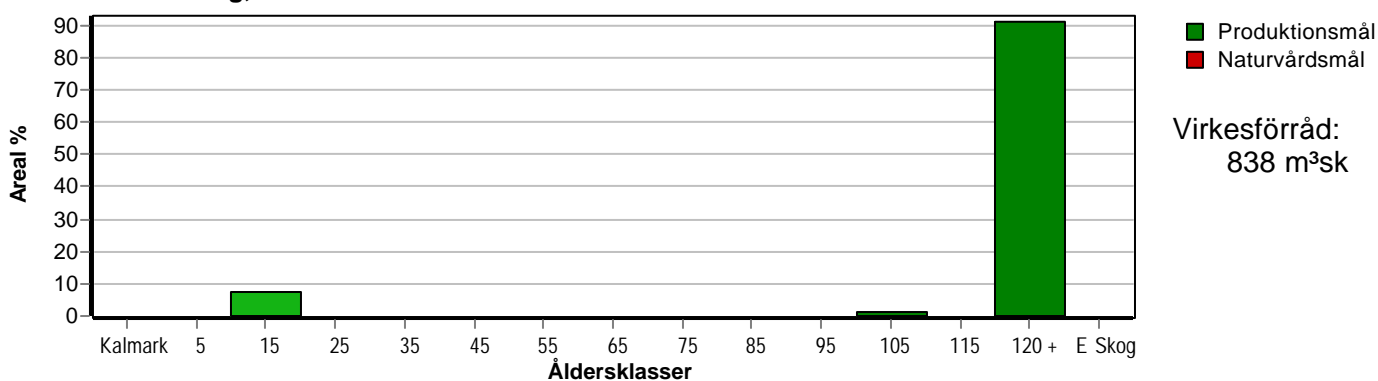
	m³sk
Föryngringsavverkning	0
Gallring	0
<b>Totalt under perioden</b>	<b>0</b>

Förväntad tillväxt första växtsäsongen	m³sk	16
	m³sk per ha	2,4

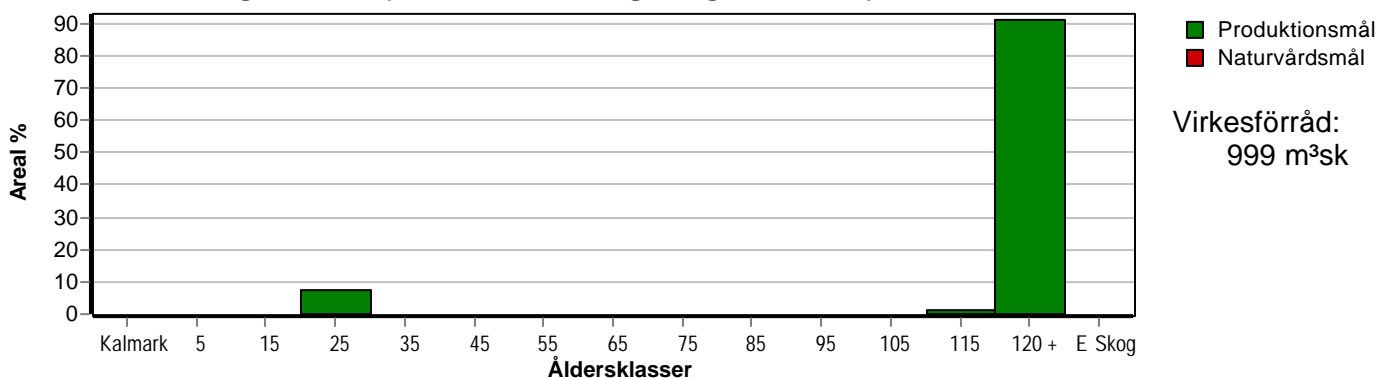
# Skogens fördelning på åldersklasser

Åldersklass	Areal		Virkesförråd				
	ha	%	Totalt m <sup>3</sup> sk	m <sup>3</sup> sk /ha	Tall %	Björk %	Gran %
<b>Kalmark</b>							
- 9 år							
10 - 19	0,5	7	3	6	18	75	7
20 - 29							
30 - 39							
40 - 49							
50 - 59							
60 - 69							
70 - 79							
80 - 89							
90 - 99							
100 - 109	0,1	1	23	230	15	20	65
110 - 119							
120 +	6,1	91	812	133	98	2	
Lågprodkog(E) ÖF/Skikt							
<b>Summa/Medel</b>	<b>6,7</b>	<b>100</b>	<b>838</b>	<b>125</b>	<b>96</b>	<b>2</b>	<b>2</b>

Arefördelning, aktuell



Arefördelning, om 10 år (föresatt att föreslagna åtgärder utförs)



# Skogens fördelning på huggningsklasser

Huggningsklass	Areal		Virkesförråd				
	ha	%	Totalt m <sup>3</sup> sk	m <sup>3</sup> sk /ha	Tall %	Björk %	Gran %
<b>Kalmark</b> K1							
K2							
<b>Röjningsskog</b> R1	0,2	3	1	5	55	25	20
R2	0,3	4	2	7		100	
<b>Gallringsskog</b> G1							
G2							
<b>Föryngrings- avverknings- skog</b> S1							
S2	6,2	93	835	135	96	2	2
S3							
<b>Lågproducer- ande skog</b> E1							
E2							
E3							
<b>Överstånd/Skikt</b>							
<b>Summa/Medel</b>	6,7	100	838	125	96	2	2

## Kalmark

- K1 Obehandlad kalmark**  
Mark där åtgärd(er) behövs för att erhålla tillfredsställande föryngring.
- K2 Behandlad kalmark**  
Mark som fullständigt behandlats med återväxt-åtgärder men där föryngringen inte säkerställts.

## Röjningsskog

- R1 Plantskog**  
Säkerställd föryngring upp till 1,3 m medelhöjd.
- R2 Ungskog**  
Skog som är över 1,3 m och som i utvecklings-hänseende motsvarar röjningsskog.

## Gallringsskog

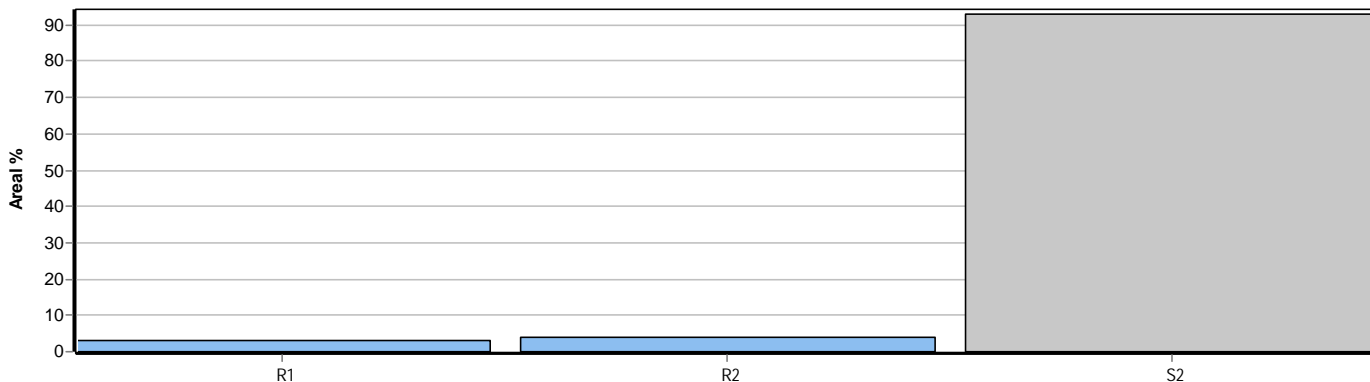
- G1 Normal gallringsskog**  
Skog som är yngre än skyddsåldern (lägsta ålder för föryngringsavverkning).
- G2 Äldre gallringsskog**  
Skog som uppnått skyddsåldern och där nästa lämpliga åtgärd normalt är gallring.

## Föryngringsavverkningsskog

- S1 Skog som kan föryngringsavverkas**  
Normalt föreslås ingen avverkningsåtgärd under planperioden.
- S2 Skog som är mogen att föryngringsavverkas**  
Normalt infaller en avverkningsåtgärd under planperioden.
- S3 Skog i föryngringsbar ålder**  
Föryngringsavverkning bör dock inte utföras.

## Lågproducerande skog

- E1 Restskog**  
Skog som lämnats efter avverkning eller som uppkommit på grund av skada.
- E2 Gles skog**  
Gles skog eller skog av ett för marken olämpligt träslag.
- E3 Skog av hagmarkskaraktär**  
Gles skog av hagmarkskaraktär.

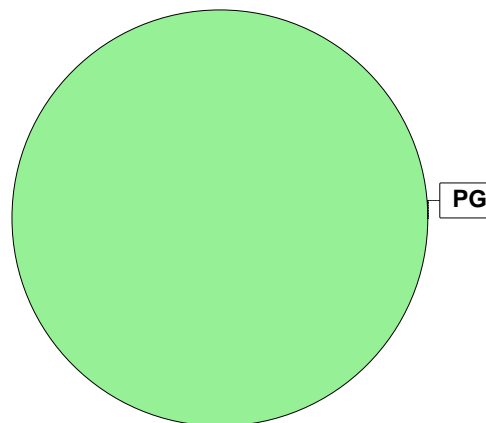


# Skogens fördelning på målklasser

Målklass	Areal		Virkesförråd		Tillväxt		Antal avd
	ha	%	m³sk	%	m³sk	%	
PG	6,7	100,0	838	100,0	160	100,0	6
PF - produktion							0
PF - naturvård							0
NS							0
NO							0
Summa	6,7	100,0	838	100,0	160	100,0	6

## Impediment

	ha	%
Myr	1,2	12
Berg	0,0	<1



## Målklasser

Målklasserna ger information om skogens brukning. Klasserna har följande innebörd:

PG Produktionsmål med miljöhänsyn

I avdelningar med låga naturvärden där produktionsmålet styr skötseln. Miljöhänsyn tas genom att hänsynsytor, trädgrupper, evighetsträd och buskar mm lämnas. Miljöhänsyn motsvarar högst ca 10 % av avdelningens produktiva skogsmarksareal.

PF Produktionsmål med förstärkt miljöhänsyn

I avdelningar med låga/vissa naturvärden förenas produktionsmålet med en förstärkt miljöhänsyn. Produktionsmålet styr huvudinriktningen av skötseln, medan naturvårdsmålet dominerar i vissa delar av avdelningen. Förhållandet mellan målen anges som procentsatser av avdelningens produktiva skogsmarksareal. Förstärkt miljöhänsyn innebär att mer än 10 % av avdelningens produktiva skogsmarksareal utgörs av naturhänsyn. Naturvårdsmålet kan i vissa fall överstiga 50 % av avdelningens produktiva skogsmarksareal.

NS Naturvårdsmål med skötsel

I avdelningar med höga naturvärden där återkommande skötsel är nödvändig för att bibehålla områdets naturvärden samt avdelningar med förutsättningar att återskapa dessa naturvärden. Naturvårdsmålet styr skötseln som endast utförs när det är motiverat av naturvårdsskäl.

NO Naturvårdsmål, orört

I avdelningar med höga naturvärden där fri utveckling är nödvändig för att bibehålla områdets naturvärden samt avdelningar med förutsättningar att återskapa dessa naturvärden. Naturvårdsmålet styr genom att området lämnas för fri utveckling. Ibland kan dock ett nyskapande av död ved vara nödvändig för att påskynda utvecklingen av höga naturvärden.

# Avdelningsbeskrivning

Skifte: 0

När: 1 = Snarast, 2 = Inom 2-5 år, 3 = Inom 5-10 år, 4 = Inom 10 - 20 år, FF = Förfallen

<sup>2</sup> PG - Produktionsmål med miljöhänsyn

<sup>1</sup> i = grön kommentar, ii = generell kommentar, iii = åtgärdskommentar, iv = speciella värden

Avd nr	Areal ha (-Avdrag) [Skikt]	Å g o	Ålder år	Hkl Skikt	SI	Virkesförråd m <sup>3</sup> sk		Mål klass	Trädslag		Med diam cm	Beskrivning	Åtgärd Alternativ	N ä r	Uttag inkl tillväxt		Årlig tillväxt m <sup>3</sup> sk per ha	Not <sup>1</sup>
						ha	avd		%	m <sup>3</sup> sk								
1	1,6	4										Inägomark						
2	1,5	1	150	S2	T22	180	270	PG <sup>2</sup>	Tall	100	22	God kvalitet Lämna våta part					2,8	
3	1,2	2										Myr						
4	0,7	1	150	S2	T22	189	132	PG <sup>2</sup>	Tall Björk	90 10	24 18	Lämna våta part					2,8	
5	0,3	1	10	R2	B18	5	2	PG <sup>2</sup>	Björk	100							3,0	
6	3,9	1	150	S2	T18	105	410	PG <sup>2</sup>	Tall	100	20						2,0	
7	0,2	1	10	R1	T18	1	0	PG <sup>2</sup>	Tall Gran Björk	55 20 25		Svåra älgskador Glest					2,0	
8	0,1	1	100	S2	G22	230	23	PG <sup>2</sup>	Tall Gran Björk	15 65 20	28 23 18	Fäbodställe Ojämnt					5,6	
9	0,1	4										Inägomark						
10	0,2	5										Fäbod						