

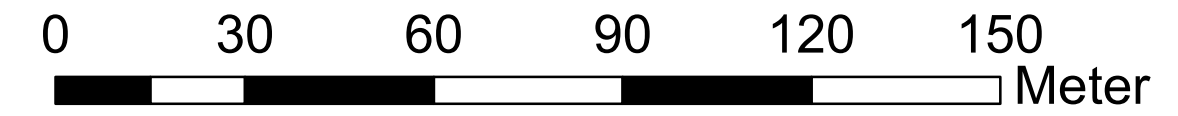
Morvikstjärn Norra

Detaljplan för bostadsändamål

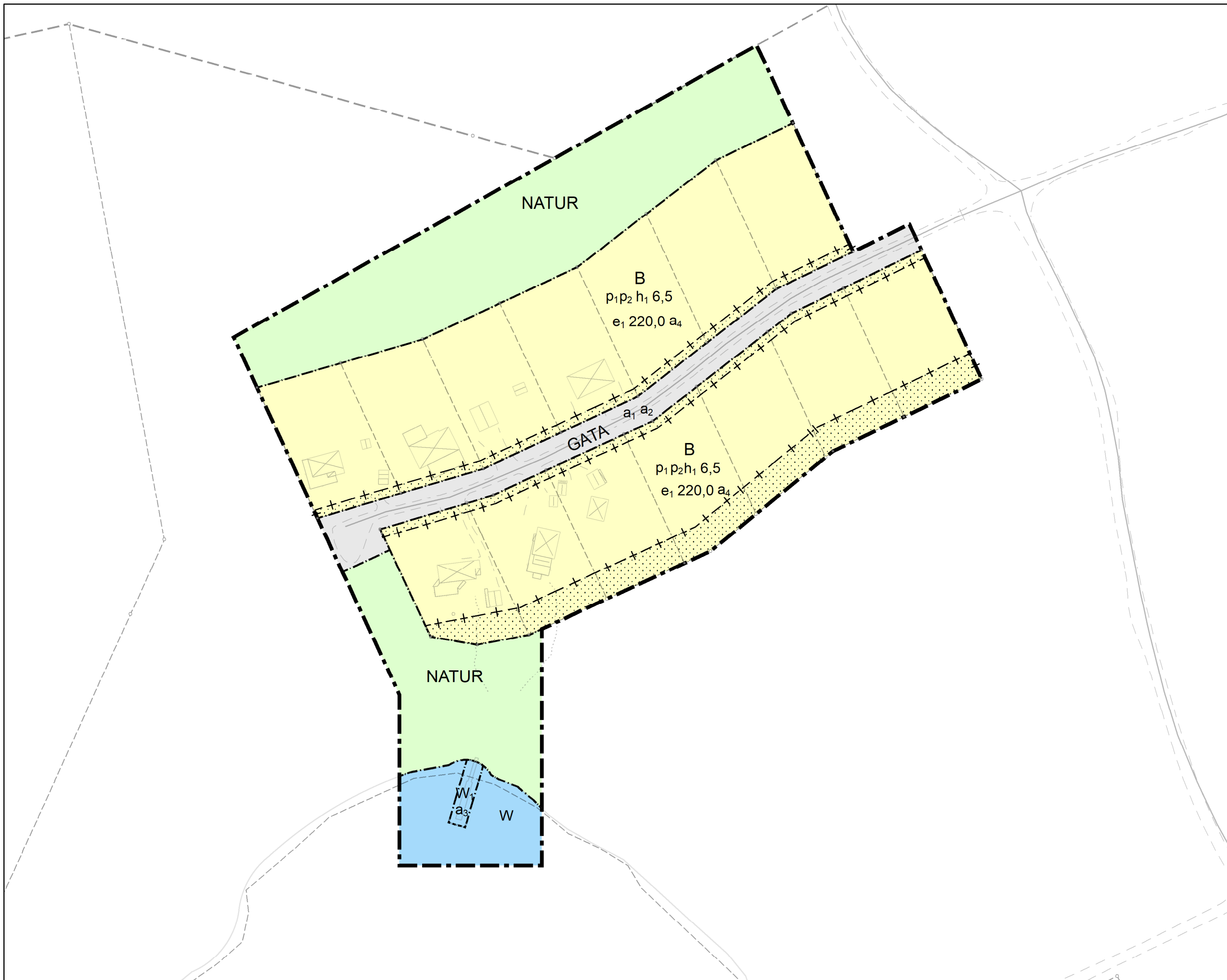
Söderhamns kommun, Gävleborgs län

Emilia Wollerstam, planhandläggare

Jonas Ryberg, enhetschef
plan, mark och förvaltning



N



PLANBESTÄMMELSER

Följande gäller inom områden med nedanstående beteckningar. Endast angiven användning och utformning är tillåten. Där beteckning saknas gäller bestämmelsen inom all kvartersmark eller all allmän plats eller allt vattenområde på plankartan.

GRÄNSLINJER

- Planområdesgräns
- Användningsgräns
- Egenskapsgräns
- Sekundär egenskapsgräns

ANVÄNDNING AV ALLMÄN PLATS

- GATA Gata
- NATUR Natur

ANVÄNDNING AV KVARTERSMARK

- B Bostäder

EGENSKAPSBESTÄMMELSER FÖR ALLMÄN PLATS

Huvudmannaskap

- a₁ Huvudmannaskapet är enskilt för den allmänna platsen.
- a₂ Strandskyddet är upphävt.

EGENSKAPSBESTÄMMELSER FÖR KVARTERSMARK

Begränsning av markens utnyttjande

- Marken får inte förses med byggnad

Höjd på bygnadsverk

- h₁ 6,5 Högsta nockhöjd är angivet värde i meter.

Utnyttjandegrad

- e₁ 220,0 Största byggnadsarea är angivet värde i m² per fastighet.

Placering

- p₁ Byggnad ska placeras minst 4,5 meter från fastighetsgräns. Detta gäller huvudbyggnad.
- p₂ Byggnad ska placeras minst 1,0 meter från fastighetsgräns. Detta gäller komplementbyggnad.
- Upphävande av strandskydd**
- a₄ Strandskyddet är upphävt.

Genomförandetid

Genomförandetiden är 120 månader över hela planområdet och börjar gälla fr.o.m. laga kraft datum.

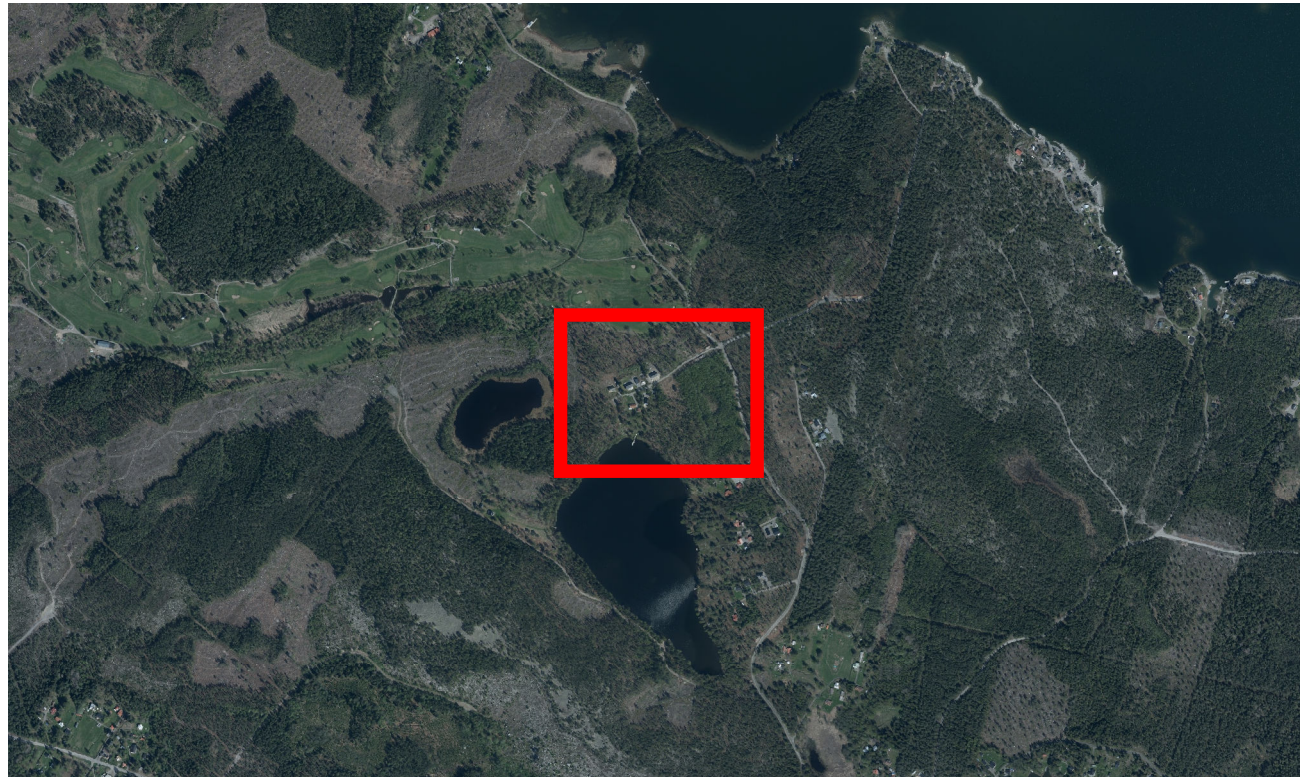
ANVÄNDNING AV VATTENOMRÅDE

- W Vattenområde
- W₁ Bryggor

EGENSKAPSBESTÄMMELSER FÖR VATTENOMRÅDEN

- Upphävande av strandskydd**
- a₃ Strandskyddet är upphävt.

Översigtskarta



Grundkartebeteckningar

SÖDERHAMN

- Traktnamn
- Fastighetsgräns
- Kvartersgräns
- Traktgräns
- Byggnad
- Komplementbyggnad
- Transformatorstation
- Skärmtak
- Häck
- Staket
- Avtalsservitut

- Väg
- Servitut
- Höjdkurvor

SAMRÅDSHANDLING



Samråd: 2023-03-01 - 2023-03-24

Skala: 1:1200, skrivs ut i A2-format

Granskning:

XY koordinatsystem: SWEREF99_16_30

Antagen:

Z koordinatsystem: RH2000

Antagen av:

Aktualitetsdatum grundkarta: 2022-10-31

Laga kraft datum:

Diarienummer: B-2022-482