

# EJ SKALENLIG KARTA

KARTA  
Över område å

LOFSDALEN 26:1

Linsells socken Svægs Köping  
Jämtlands län

Upprättad vid avstyckning  
och ägutbyte år 1970 av:

*Hans-Ingve Eriksson*  
Hans-Ingve Eriksson  
lantmätare

1322. År 1970 den 27 juni blev det  
ägutbyte och den avstyckning,  
denna karta utvisar, av övre-  
lantmätaren i Jämtlands län  
i en framtidig efteråtelse fast-  
ställt, betygas  
På arbetsets vägnar:  
*Kajsi Jönsson*

**Ägutbytesbeskrivning:**

LofsdaLEN 26:1 avstår och

" 26:13 erhåller

fig 1 avrån, jord 0,0320 ha

ägare: Bengt Engelbrekts

**Avstyckningsbeskrivning:**

litt A avr. jord	0,2084 ha	26.32
" B "	0,2089 ha	26.33
" C "	0,2098 ha	26.34
" D "	0,2099 ha	26.35
" E "	0,1977 ha	26.36
" F "	0,2219 ha	26.37
" G "	0,2300 ha	26.38
" H "	0,2367 ha	26.39
" I "	0,2150 ha	26.40

ägare: Ruth Näsland

litt J avr. jord	0,2524 ha	26.41
" K "	0,2649 ha	26.42

ägare: Hällsätters bil AB

Koordinatförteckning: se handlingarna

**Nyttillkomna gränser:**

a vid avst.

31-32-33-34-31; 30-31-34-35-30;  
29-30-35-36-29; 28-29-36-37-28;  
17-18-19-20-17; 16-17-20-21-16;  
15-16-21-22-23-24-25-15; 14-15-  
25-26-14; 13-14-26-27-13; 4-5-  
6-7-4; 12-2-3-4-7-8.

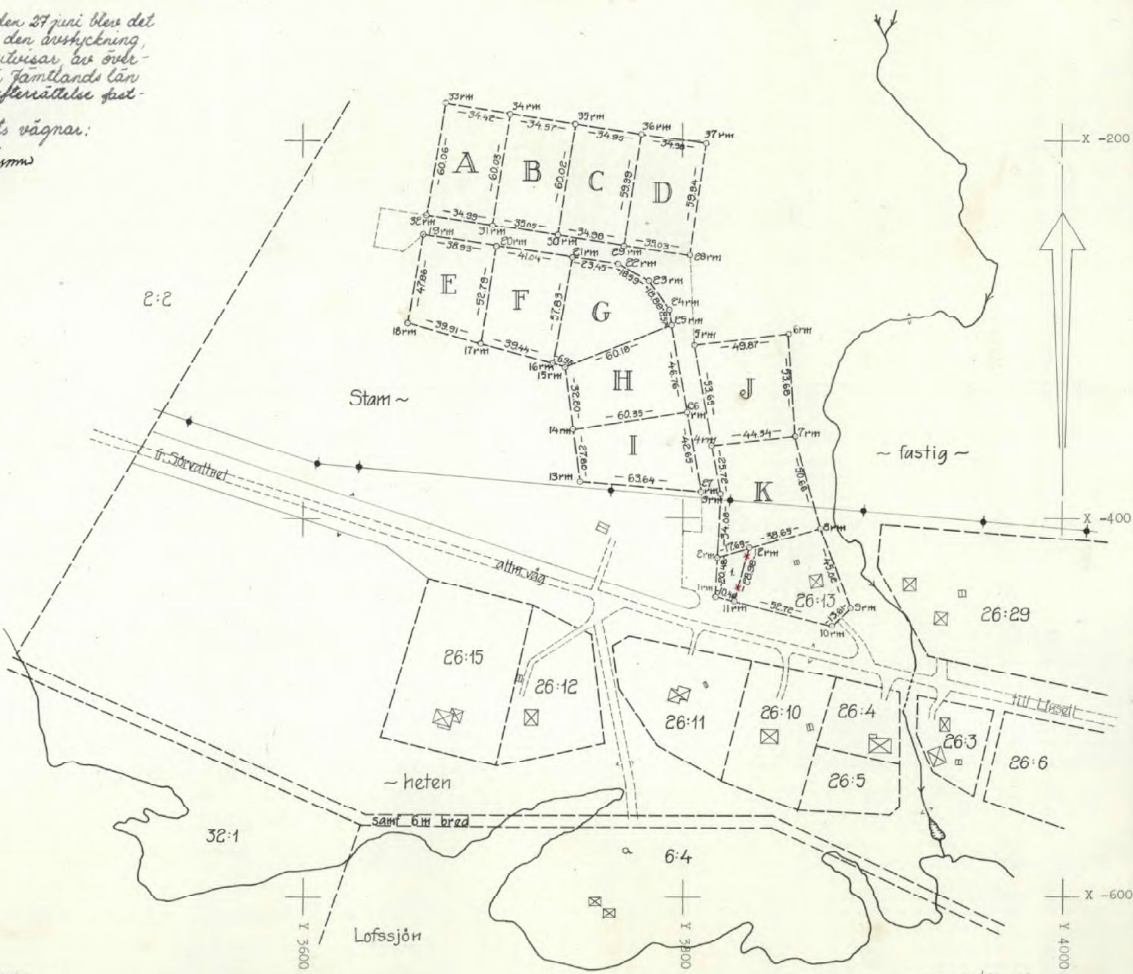
b vid ägutbytet.

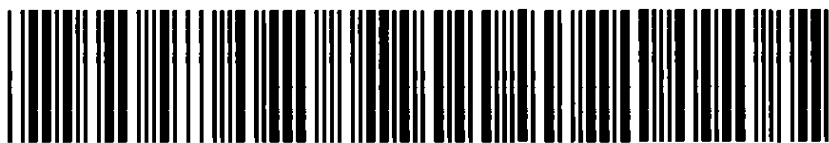
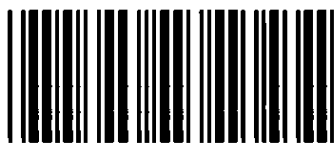
11-1-2-12

Skala 1:2000

Dnr 35/65 21

23-LIN-693





**Akt nr:**

**23 - LIN - 693**

\*AU\$23-LIN-693\*

D.-Nr 21 35/65

HANDLINGAR

angående avstyckning från

L O F S D A L E N 26:1

jämte ägoutbyte mellan Lofsdalen 26:1 och 26:13

i Linsells socken, Svegs köping ~~xxkommun~~,

Jämtlands län;

upprättade år 1970

J.D. Nr. 1-78

Inkom till Jämtlands läns  
lantmäterikontor den

16 april 1970

Akten består av 1 band handlingar

innehållande 25 numrerade sidor jämte

1 kart a

LANTMÄTERIET

1 §  
Avstyckning från

Lofsdalen 26:1

Litt: A R. N:r 26<sup>32</sup> -3-  
Litt: B R. N:r 26<sup>33</sup>  
Litt: C R. N:r 26<sup>34</sup>  
Litt: D R. N:r 26<sup>35</sup>  
Litt: E R. N:r 26<sup>36</sup>  
Litt: F R. N:r 26<sup>37</sup>

PROTOKOLL

Datum

9.3.1970

Litt: I R. N:r 26<sup>40</sup>  
Litt: J R. N:r 26<sup>41</sup>  
Litt: K R. N:r 26<sup>42</sup>

Dnr

21 35/65

jämte ägoutbyte mellan  
Lofsdalen 26:1 och 26:13 Litt: G R. N:r 26<sup>38</sup>  
Litt: H R. N:r 26<sup>39</sup>

Socken  
Linsell

kommun  
Svegs köping

län  
Jämtlands

Förrättningen handlagd

med sam-  
manträde

utan sam-  
manträde

**Sakägare**

Ansökan, bilaga A, och intyg om vissa inteckningar, bilaga B (uteslutna ur avskriften)

Närvarande

Ruth Näslund, ägare till Lofsdalen 26:1, genom Edvin Näslund bil 1 ja

Bengt Engelbrekts, ägare till Lofsdalen 26:13 ja

Hällsätters Bil AB, köpare av vissa områden enligt avtal, bil C  
genom Bengt Engelbrekts bil 2 ja

**Avstyckningens ändamål och omfattning**

Elva områden för fritidsändamål.

Med avstyckat område skulle härutöver icke följa rätt till eller delaktighet i styckningsfastighetens ägor, tilllydenheter, rättigheter eller förmåner.

**Omständigheter av betydelse för tillståndsfrågan**

Avstyckningen sker enligt gällande byggnadsplan.

Byggnadsnämnden här förklarar sig intet ha att erinra mot förrättningen. Något servitut angående rätt till väg erfordras ej då 112 § byggnadslagen är tillämplig.

**Utlåtanda:** Eftersom hinder enligt 19 kap Jorddelningslagen ej föreligger mot avstyckningen beslutar lantmätaren meddela tillstånd till densamma. Sakägarna önskade att ägoutbyte skulle verkställas på sätt som framgår av förening.  
Lantmätaren fann att hinder mot det sökta ägoutbytet ej förelåg och att bytet ej kunde lända till skada för innehavare av inteckning eller annan fordran eller rättighet i någon av de berörda fastigheterna.  
Avskrift av handlingarna och kopia av kartan skall tillställas Hällsätters Bil AB. Extra kopia av handl. och karta till Näslund.  
Förrättningskostnaderna skall betalas av

Avstyckningen 9/11 av Näslund och 2/11 av Hällsätters Bil AB, ägoutbytet av Hällsätters Bil AB.

**Besvärshänvisning:** Den som är missnöjd med den härmed avslutade förrättningen får anföra besvär hos ägodelningsrätten i Härjedalens domsaga, Tingshuset, 829 00 SVEG.

Besvären skall i så fall vara ägodelningsdomaren tillhanda inom trettio dagar från dagens ovan angivna datum.

På distriktslantmätarämbetets vägnar

*Hans-Yngve Eriksson*

Hans-Yngve Eriksson  
lantmätare

Protokollet uppsatt

9.3.1970

Förrättningen godkännes

Att avskrift av handlingarna och underrättelse enligt 19:8 jorddelningslagen utsänts, betygas härmed.

*Lisa Strandberg*  
Lisa Strandberg  
kontorsskrivare

v.g.v.!

3322. År 1970 den 27 juni blev det enligt  
dessa handlingar verkställda ägoutbytet  
fastställt av överlantmätaren i Gäult-  
lands län, betygar  
På ämbetslets vägnar:

Wulf Larsson

D: nr 35/65

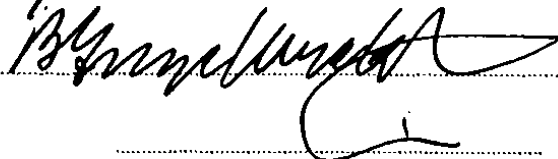
Inkom den 20/2 1965

Till Herr Distriktslantmätaren i Härjedalens distrikt

Härmed anhålles om avstyckning från fastigheten Lofsdaalen 26'

uti Linsells socken.

Sveg den 18 febr. 1965



Här nedan antecknas:

Ungefärlig areal: 0,25 hektar (1000 m<sup>2</sup>)

Säljare: Ruth och Edvin Nässtrand, Lofsdaalen

Köpare: Hälsjöens Bil AB, Hudiksvall

Övriga sakägare:

LANTMÄTERIET

INSKRIVNINGSUPPGIFTER

I anledning av begärd avstyckning önskas inskrivningsavdelningens medverkan med uppgifter om nuvarande lagfart samt gällande nyttjanderätts- och servitutsinteckningar som beviljats beträffande styckningsfastigheten. Uppgifterna om inteckningar skall ligga till grund för intyg om styckningsdelarnas belastning av vissa rättigheter, se justitiedepartementets anvisningar.

Datum

Dnr

21 35/65

Lantmäterienhet

DISTRIKTLANTMÄTAREN

I Härjedalens distrikt

Berggatan 8

Box 29

829 00 SVEG

Tfn 0680-100 95

Styckningsfastighet

Lofsdalen 26:1

Socken/samhälle

Linsells socken

INSKRIVNINGSAVDELNINGENS UPPGIFTER

Lagfaren ägare <i>Rut Näs/und</i>		Lagfarten beviljad <i>1 december 1961, n 738</i>
Rum nr	Omfattning, lokalisering m m av rättighet i vidstående rum (enligt inskrivningsakt o d)	Inteckningen beviljad
1.	<i>Servitut t.f.f. ägarna av Lofsdalen 5:25 avr. rätt till båt- och badhusplats m.m.</i>	<i>2 maj 1942, n 287</i>
2.	<i>Servitut t.f.f. ägarna av Aspenfors 1:1 m. fl. fastighetsdelar avr. rätt att utöva reglering av Lofsjön med stora och Lilla Rönagsjön</i>	<i>11 januari 1957, n 67</i>
3.	<i>Servitut t.f.f. ägarna av Aspenfors 1:1 m. fl. fastighetsdelar avr. rätt att utöva fj. kottidsreglering av Lofsjön med stora och Lilla Rönagsjön</i>	<i>5 juni 1959, n 801</i>
11.	<i>Servitut t.f.f. ägarna av Lofsdalen 6:4 avr. rätt att laga, anlägga och underhålla väg m.m.</i>	<i>8 september 1965, n 1168</i>
13	<i>Nyttjanderätt till en lägenhet</i>	<i>13 augusti 1969, n 1670</i>

Nyttjanderätts- eller servitutsinteckningar besvårar ej fastigheten.

Intygas i tjänsten *Åke Pookeden /KURTEVHEDEN/* Uppgiftsdatum *24/3 1970*

INTYG AVGIVET VID FÖRRÄTTNINGEN

Rättighet i rum nr *1, 2, 3, 11 och 13* enligt ovanstående beskrivning berör uppenbarligen ej styckningslott *erna*

Rättighet i rum nr ..... enligt ovanstående beskrivning berör uppenbarligen ej stamfastigheten

Intygas i tjänsten *Åke-Ingvar Eriksson* Intygdatum *9.3.1970*

Lantmäteriet bl 0305. 7. 69. 50 000. SRA 94552

LANTMÄTERIET

INSKRIVNINGSUPPGIFTER

I anledning av begärd avstyckning önskas inskrivningsavdelningens medverkan med uppgifter om nuvarande lagfart samt gällande nyttjanderätts- och servitutsinteckningar som beviljats beträffande styckningsfastigheten. Uppgifterna om inteckningar skall ligga till grund för intyg om styckningsdelarnas belastning av vissa rättigheter, se Justitiedepartementets anvisningar.

Datum

Dnr

21 35/65

Lantmäterienhet

DISTRIKTLANTMÄTAREN  
i Härjedalens distrikt  
Berggatan 8  
Box 29  
829 00 SVEG  
Tfn 0680-100 95

Styckningsfastighet

Lofsdalen 26:13

Socken/samhälle

Linsells socken

INSKRIVNINGSAVDELNINGENS UPPGIFTER

Lagfaren ägare <i>Rengt Engelbrekts</i>		Lagfarten beviljad <i>10 december 1969, nr 1364</i>
Rum nr	Omfattning, lokalisering m m av rättighet i vidstående rum (enligt inskrivningsakt o d)	Inteckningen beviljad
1.	<i>Servitut t.f.f. ägarna av Lofsdalen S:25 av. rätth till båt- och badhusplats m.m.</i>	<i>2 maj 1942, S 287</i>
2.	<i>Servitut t.f.f. ägarna av Aspansfors 1:1 m. fl. fastg. heter av. rätth att utöva reglering av Lofsjön med stora och Lilla Rönagsjön</i>	<i>11 januari 1957, nr 67</i>
3.	<i>Servitut t.f.f. ägarna av Aspansfors 1:1 m. fl. fastg. heter av. rätth att utöva fjärrkraftsreglering av Lofsjön med stora och Lilla Rönagsjön</i>	<i>5 juni 1959, nr 801</i>

Nyttjanderätts- eller servitutsinteckningar besvärar ej fastigheten.

Intygas i tjänsten

Uppgiftsdatum

*Kurt Euheden /KURT EUHEDEN/*

*24/3 1970*

INTYG AVGIVET VID FÖRRÄTTNINGEN

Rättighet i rum nr  
ej styckningslott

enligt ovanstående beskrivning berör uppenbarligen

Rättighet i rum nr  
ej stamfastigheten

enligt ovanstående beskrivning berör uppenbarligen

Intygas i tjänsten

Intygdatum



## KÖPEBREV

9.3.1970

Dnr Z1 35/65

Säljare Ruth Näslund

Köpare Hällsätters Bil AB, Hudiksvall

Försåld egendom Två områden om 0,2524 och 0,2649 ha av Lofsdalen 26:1 i Linsells socken, Svegs köping och Jämtlands län. Områdena finns redovisade på avstyckningskarta dnr Z1 35/65 under beteckningarna litt J och K.

Överlåtelsevillkor

1. Köpesumman utgör 2500 kr per område eller sammanlagt 5000 kr, vilket belopp är kontant betalt och härmed kvitteras.
2. Områdena överlåtes i befintligt skick fria från inteckningar.
3. Avstycknings- och lagfartskostnader betalas av köparen.
4. De i förestående köpebrev omnämnda områdena avser de områden om ca 2500 m<sup>2</sup> vardera, som finns angivna i köpekontrakt av den 26.2.1964.

Godkännes

## Underskrifter

Ruth Näslund  
/Ruth Näslund/Edvin Näslund  
/Edvin Näslund/

Äkta makarna Edvin och Ruth Näslunds egnehändiga namnteckningar bevittnas av:

Erik Backman

Svea Backman

B. Engelbrekts  
/Bengt Engelbrekts/David Diamant  
/David Diamant/

De egnehändiga namnteckningarna bevittnas av:

(oläsligt namn)

Ulla Melin

Bestyrkes i tjänsten

*Lion Skandberg*

FÖRENING

9.3.1970

Dnr Z1 35/65

Ägoutbyte mellan Lofsdalen 26:1 och 26:13 i Linsells socken,  
Svegs köping, Jämtlands län

Undertecknade sakägare överenskommer härmed att ägoutbyte skall verkställas på så sätt att Kyrkbyn 26:13 erhåller ett område om 0,0320 ha medan Kyrkbyn 26:1 ej erhåller någon mark.

Någon likvid i anledning av bytet skall icke utgå.

Tillträde får ske omedelbart.

*Edvin Karlsson*  
.....  
*Hans-Yngve Eriksson*

Bestyrkes

*Hans-Yngve Eriksson*  
Hans-Yngve Eriksson  
lantmätare

LANTMÄTERIET

**KALLELSE**

Datum

Enhet och dnr

2.3.1970

Z1 35/65

Förämningsman  
Lantmätare Hans-Yngve Eriksson

Ruth Näslund

820 85 LOFSDALEN

Förrättning		
Avstyckning från Lofsdalen 26:1 i Linsells socken jämte ägoutbyte mellan Lofsdalen 26:1 och 26:13		
Sammanträde hålls		
datum	klockan	plats
9.3.1970	10.00	Lantmäterikontoret, Berggatan 8, Sveg

Vid sammanträdet kommer att behandlas bl a

Som sakägare kallas Ni till sammanträdet. Ni bör därvid visa upp tillgängliga åtkomsthändingar, handlingar rörande servitut samt kartor och lantmäterihandlingar angående jord som berörs av förrättningen.

Om Ni vid förrättningen företräds av ombud skall ombudet ha skriftlig fullmakt (se nedan eller bifogad blankett). Företrädare för bolag, förening e d skall visa upp registreringsbevis eller protokollsutdrag.

Enligt uppdrag

*Lion Strandberg*

**FULLMAKT** (får inte avskiljas från kallelsen)

Fullmakt för nedan angivna ombud att föra min/~~en~~ talan vid förrättningen/sammanträdet (avser även rätt att underteckna överenskommelser e d). Ombudet har rätt att sätta annan i sitt ställe. (Stryk det som inte är tillämpligt.)

Ombud	<i>Edvin Näslund</i>
Ort och datum	<i>Lofsdalen den 9/3-70</i>
Namnsteckning(ar)	<i>Ruth Näslund</i>

## KALLELSE

Datum

2.3.1970

Enhet och dnr

Z1 35/65

Förrättningsman  
Lantmätare Hans-Yngve Eriksson

Hällsätters Bil AB  
Trädgårdsgatan 21  
824 00 HUDIKSVALL

- 3 Mars: 1970

Förrättning  
Avstyckning från Lofsdalen 26:1 i Linsells socken

Sammanträde hålls  
datum | klockan | plats

9.3.1970 10.00 Lantmäterikontoret, Berggatan 8, Sveg

Vid sammanträdet kommer att behandlas bl a

Som sakägare kallas Ni till sammanträdet. Ni bör därvid visa upp tillgängliga åtkomsthandlingar, handlingar rörande servitut samt kartor och lantmäterihandlingar angående jord som berörs av förrättningen.

Om Ni vid förrättningen företräds av ombud skall ombudet ha skriftlig fullmakt (se nedan eller bifogad blankett). Företrädare för bolag, förening e d skall visa upp registreringsbevis eller protokollsutdrag.

Enligt uppdrag

*Lion Skandberg*

FULLMAKT (får inte avskiljas från kallelsen)

Fullmakt för nedan angivna ombud att föra min/vår talan vid förrättningen/sammanträdet (avser även rätt att underteckna överenskommelser e d). Ombudet har rätt att sätta annan i sitt ställe.  
(Stryk det som inte är tillämpligt.)

Ombud

Bengt Engelbrekts

Ort och datum

Hudiksvall den 6 februari 1970

Namnteckning(ar)

*Lion Skandberg Bengt Engelbrekts*

# Registreringsbevis för aktiebolag

Bolagets registreringsnummer 47.087

Registrering av bolaget och dess tidigare firma (firmor):

Den 22 mars 1946:

Hälsinglands Bil & Truck Aktiebolag

Den 29 april 1953:

Ganses Motor Aktiebolag

Den 8 mars 1954:

Motoraktiebolaget Gen

Registrering av nyvarande firma:

Den 26 maj 1964:

Hällstares Bil Aktiebolag

Styrelsens säte:

Hudiksvall

Styrelsens sammansättning m. m. enligt i aktiebolagsregistret senast intagen uppgift:

Den 4 september 1963:

Direktören Per Hällstare, tandvårdsinspektören David Diamant och kamreraren Bengt-Erik Engelbrekts, alla i Hudiksvall, samt försäljningschefen John Persson i Bäckmora, Iggesunds kommun av Gävleborgs län.

Verkställande direktör är Engelbrekts.

Firman tecknas, förutom av styrelsen, av Diamant i förening med envar av styrelsens övriga ledamöter.

Stockholm den

I tjänsten

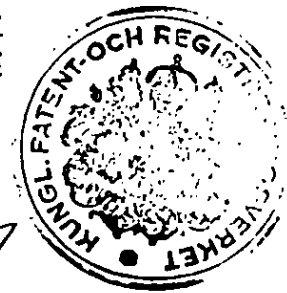
## Registreringsbevis

Att denna kopia innehåller de senaste i aktiebolagsregistret för ifrågavarande aktiebolag beträffande styrelse, verkställande direktör och firmateckning intagna uppgifter, betygar

Stockholm den 29/5 1969

I tjänsten

*Per Hällstare*



Fotostatkopians överensstämmelse med originalet intygas

G Broman I. Nordin

Bestyrkes i tjänsten

*Per Hällstare*

KUNGL. PATENT- OCH REGISTRERINGSVERKET  
EXPEDITIONSÄVGIFT KRONOR  
MAY 28 1969  
15.00

5 1 0 0 7 0  
100 000 017 88

Exp. avgift  
Kr. 15.-

KOORDINATFÖRTECKNING

10.3. 1970

Dnr 35/65 Z1

Pkt nr	X	Y
1 rm	-441,22	3817,90
2 "	-420,76	3818,78
3 "	-386,71	3820,26
4 "	-361,37	3815,84
5 "	-308,51	3806,66
6 "	-302,88	3856,21
7 "	-356,43	3859,90
8 "	-405,37	3872,98
9 "	-447,54	3888,75
10 "	-457,08	3879,05
11 "	-443,85	3828,02
12 "	-415,93	3835,80
13 "	-380,15	3746,63
14 "	-352,58	3743,05
15 "	-320,05	3738,84
16 "	-318,14	3732,14
17 "	-307,31	3694,22
18 "	-296,36	3655,84
19 "	-249,20	3664,01
20 "	-255,17	3702,48
21 "	-261,35	3743,05
22 "	-264,91	3766,23
23 "	-273,94	3782,48
24 "	-289,41	3793,32
25 "	-297,85	3794,78
26 "	-343,92	3802,78
27 "	-385,95	3810,01
28 "	-260,74	3804,11
29 "	-255,35	3769,50
30 "	-249,99	3734,93
31 "	-244,67	3700,29
32 "	-239,32	3665,71
33 "	-180,12	3675,84
34 "	-185,41	3709,85
35 "	-190,66	3744,02
36 "	-196,05	3778,55
37 "	-201,48	3813,11

På distriktslantmätareämbetets vägnar.

*Hans-Yngve Eriksson*

Hans-Yngve Eriksson  
lantmätare

Distriktslantmätaren  
i Härjedalens distrikt  
Box 29  
829 00 SVEG

Hällsätters Bil AB  
Trädgårdsgatan 21  
824 00 HUDIKSVALL

(Åberopas vid korrespondens)

Räkningen avser	Brutto kronor	Därav subvention		Netto kronor
		%	kronor	
Avstyckning från Lofsdalen 26:1 jämte ägoutbyte mellan Lofsdalen 26:1 och 26:13 i Linsells socken. Fritidsändamål inom fastställd byggnadsplan. Medelarealen mindre än 5000 m <sup>2</sup> . Påbörjat 9.3.1970. Ersättning enl SFS 1969:627, <u>Avstyckningen</u> 1967:763. Grundavgift 550:- Tilläggsavgifter: 1. för 9 ägolotter mindre än 2500 m <sup>2</sup> , obebyggda å 250:- 2250:- 2. för 2 ägolotter större än 2500 m <sup>2</sup> , obebyggda å 370:- 740:- Summa 3540:-				3540:-
<u>Ägoutbytet</u> Tid ersättning: lantmätare 1,0 tim å 102:- ingenjör 2,0 " " 50:- Summa 202:-				202:-
<u>Extra kopia av handlingar och karta</u> Ingen grundavgift Tilläggsavgifter: för 1 skriven sida i första exemplar 10:- " 3 sidor genomslagskopia å 5:- 15:- " 1 fotokopia av kartan, A3-format 16:- Summa 41:-				41:-
<b>Totalsumma</b>	<b>3783:-</b>			<b>3783:-</b>
Fördelning enl förrättningsprotokollet:				
Hällsätters Bil AB, Trädgårdsgatan 21, 824 00 HUDIKSVALL				
2/11 av (3540:- + 41:-) + 202:-				653:09
			jämkat till	653:-
Edvin Näslund, 820 85 LOFSDALEN				
9/11 av (3540:- + 41:-)				2929:91
			jämkat till	2930:-

*Pf*

## ANVISNINGAR

### Betalningsskyldighet

Där ej ersättning uttagits genom postförskott skall, även om anmärkning göres mot räkning eller besvär anföres över förrättning, **betalning erläggas till Kungl lantmäteristyrelsen, Box 16331, 103 26 Stockholm 16, genom insättning å styrelsens postgirokonto nr 1 56 73** inom fyra veckor efter det att räkning eller annan underrättelse om betalningsskyldigheten avsänts till vederbörande sakägare eller överlämnats till honom.

### Anmärkning mot räkning

Vill betalningsskyldig framställa anmärkning mot räkning skall detta göras hos **Kungl lantmäteristyrelsen, Box 16331, 103 26 Stockholm 16**, snarast möjligt och senast inom tre veckor från det betalning erlagts.

### Besvär över beslut om fördelning av förrättningskostnad

Är sakägare, då fråga är om **förrättning**, missnöjd med beslut om **fördelning** mellan sakägare av förrättningskostnad, skall besvär anföras hos vederbörande ägodelningsrätt (i vissa fall magistrat eller länsstyrelse) på sätt framgår av vid förrättningen fört protokoll.

### Korrespondens

Vid all korrespondens skall räkningens nummer angivas. Även å inbetalnings- eller girokortets kupong skall hela räkningens nummerbeteckning angivas.

### Uppllysningar

Skulle räkningsmottagaren önska vissa upplysningar exempelvis angående gjord beräkning av debiterat belopp bör hänvändelse ske till räkningsutställaren vars adress finns angiven å räkningen. Sakägare äger att hos överlantmätaren erhålla biträde med granskning av räkning.