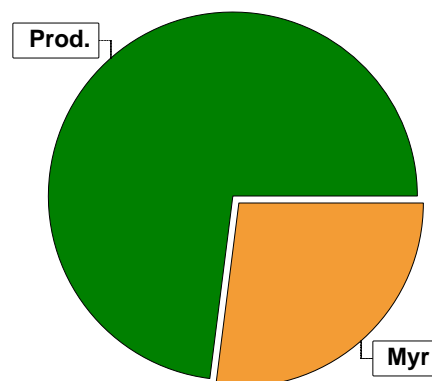


# Sammanställning över fastigheten

## Arealer

	hektar	%
Produktiv skogsmark	54,3	73
Myr/kärr/mosse	20,7	27
Berg/Hällmark	0,0	<1
Inäga/åker	0,0	<1
Väg och kraftledning (linjeavdrag)	0,3	<1
Annat	0,0	<1
<b>Summa landareal</b>	<b>75,3</b>	
Vatten	0,0	

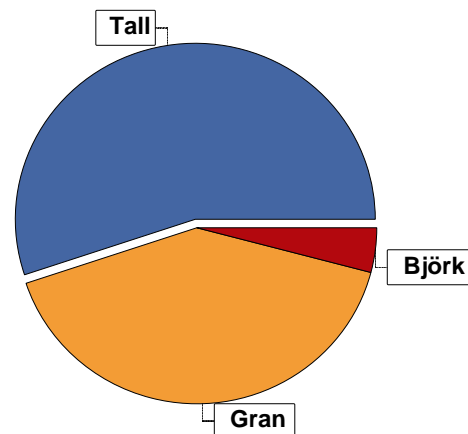


## Virkesförråd

	m <sup>3</sup> sk	%
<b>Totalt</b>	<b>Tall</b> 3045	<b>55</b>
m <sup>3</sup> sk	Gran 2236	41
	Björk 226	4
	Asp 11	<1

### Medeltal

m<sup>3</sup>sk per hektar  
102



## Bonitet

Fastighetens medelbonitet är beräknad till

m<sup>3</sup>sk per ha  
4,4

## Tillväxt

Tillväxt för perioden 2023-11-06 + 10 år beräknad med hänsyn till föreslagna åtgärder

m<sup>3</sup>sk per år  
212

## Avverkningsförslag

	m <sup>3</sup> sk
Föryngringsavverkning	0
Gallring	764
<b>Totalt under perioden</b>	<b>764</b>

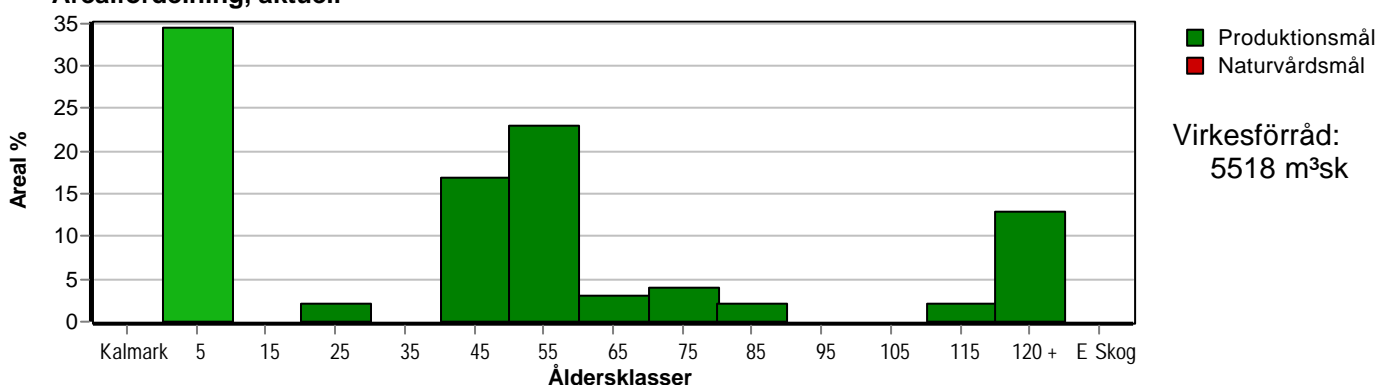
Förväntad tillväxt första växtsäsongen

m<sup>3</sup>sk  
230  
m<sup>3</sup>sk per ha  
4,2

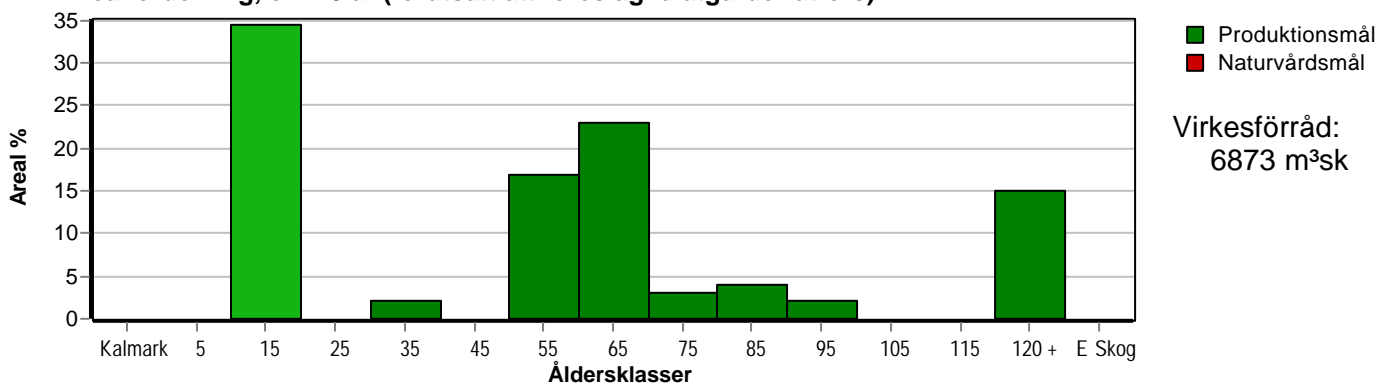
# Skogens fördelning på åldersklasser

Åldersklass	Areal		Virkesförråd					
	ha	%	Totalt m <sup>3</sup> sk	m <sup>3</sup> sk /ha	Tall %	Gran %	Björk %	Asp %
<b>Kalmark</b>								
- 9 år	18,7	34	19	1	100			
10 - 19								
20 - 29	1,1	2	38	35	90	10		
30 - 39								
40 - 49	9,1	17	1099	121	90	8	3	
50 - 59	12,5	23	1798	144	44	55	1	
60 - 69	1,6	3	264	165	20	50	30	
70 - 79	2,1	4	375	179	38	47	12	3
80 - 89	1,1	2	154	140	60	40		
90 - 99								
100 - 109								
110 - 119	1,1	2	187	170	100			
120 +	7,0	13	1584	226	47	50	4	
Lågproduktkog(E) ÖF/Skikt								
<b>Summa/Medel</b>	<b>54,3</b>	<b>100</b>	<b>5518</b>	<b>102</b>	<b>55</b>	<b>41</b>	<b>4</b>	

Arefördelning, aktuell



Arefördelning, om 10 år (föresatt att föreslagna åtgärder utförs)



Aktuell andel kalmark och skog yngre än 20 år är 34 % (18,7 ha) och om 10 år (föresatt att föreslagna åtgärder utförs) 34 % (18,7 ha).

# Skogens fördelning på huggningsklasser

Huggningsklass	Areal		Virkesförråd					
	ha	%	Totalt m <sup>3</sup> sk	m <sup>3</sup> sk /ha	Tall %	Gran %	Björk %	Asp %
<b>Kalmark</b> K1								
K2								
<b>Röjningsskog</b> R1	18,7	34	19	1	100			
R2	1,1	2	38	35	90	10		
<b>Gallringsskog</b> G1	23,2	43	3161	136	58	38	4	
G2	2,2	4	374	170	42	43	12	3
<b>Föryngrings- avverknings- skog</b> S1	3,0	6	576	192	78	22		
S2	6,1	11	1350	221	41	55	4	
S3								
<b>Lågproducer- ande skog</b> E1								
E2								
E3								
<b>Överstånd/Skikt</b>								
<b>Målklass NS</b>								
<b>Målklass NO</b>								
<b>Summa/Medel</b>	54,3	100	5518	102	55	41	4	

## Kalmark

### K1 Obehandlad kalmark

Mark där åtgärd(er) behövs för att erhålla tillfredsställande föryngring.

### K2 Behandlad kalmark

Mark som fullständigt behandlats med återväxt-åtgärder men där föryngringen inte säkerställts.

## Röjningsskog

### R1 Plantskog

Säkerställd föryngring upp till 1,3 m medelhöjd.

### R2 Ungskog

Skog som är över 1,3 m och som i utvecklings-hänseende motsvarar röjningsskog.

## Gallringsskog

### G1 Normal gallringsskog

Skog som är yngre än skyddsåldern (lägsta ålder för föryngringsavverkning).

### G2 Äldre gallringsskog

Skog som uppnått skyddsåldern och där nästa lämpliga åtgärd normalt är gallring.

## Föryngringsavverkningsskog

### S1 Skog som kan föryngringsavverkas

Normalt föreslås ingen avverkningsåtgärd under planperioden.

### S2 Skog som är mogen att föryngringsavverkas

Normalt infaller en avverkningsåtgärd under planperioden.

### S3 Skog i föryngringsbar ålder

Föryngringsavverkning bör dock inte utföras.

## Lågproducerande skog

### E1 Restskog

Skog som lämnats efter avverkning eller som uppkommit på grund av skada.

### E2 Gles skog

Gles skog eller skog av ett för marken olämpligt träslag.

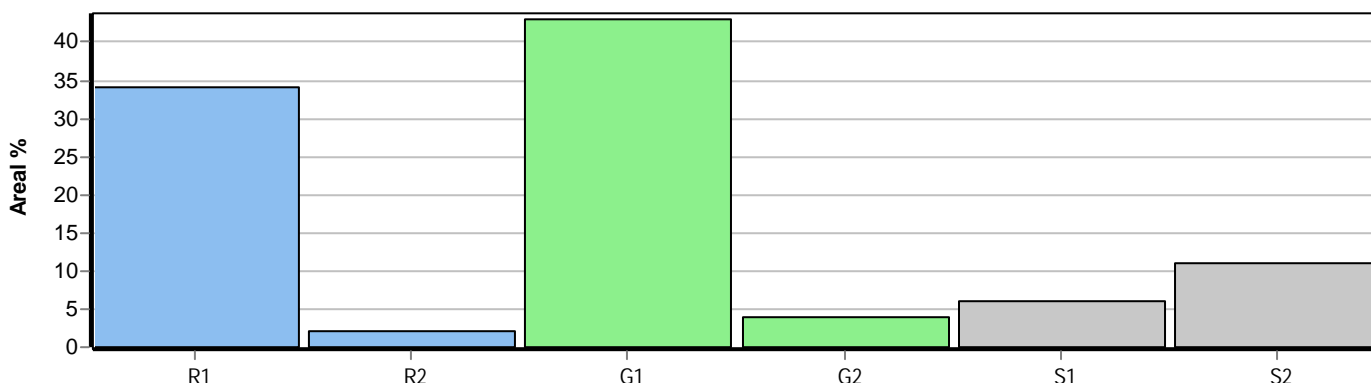
### E3 Skog av hagmarkskaraktär

Gles skog av hagmarkskaraktär.

## Naturvårdsmål NS/NO

**NS** Naturvårdsmål med skötsel

**NO** Naturvårdsmål, orört

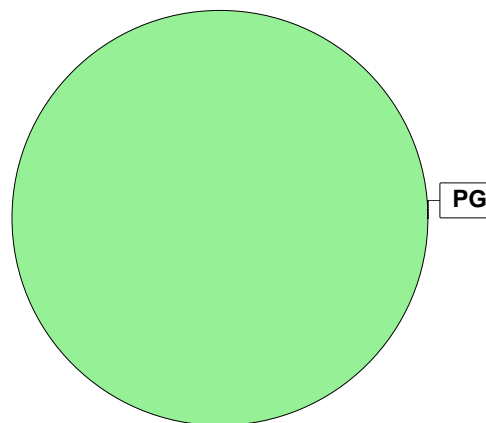


# Skogens fördelning på målklasser

Målklass	Areal		Virkesförråd		Tillväxt		Antal avd
	ha	%	m <sup>3</sup> sk	%	m <sup>3</sup> sk	%	
PG	54,3	100,0	5518	100,0	2118	100,0	18
PF - produktion							0
PF - naturvård							0
NS							0
NO							0
Summa	54,3	100,0	5518	100,0	2118	100,0	18

## Impediment

	ha	%
Myr	20,7	27
Berg	0,0	<1



## Målklasser

Målklasserna ger information om skogens brukning. Klasserna har följande innebörd:

- PG** Produktionsmål med miljöhänsyn  
I avdelningar med låga naturvärden där produktionsmålet styr skötseln. Miljöhänsyn tas genom att hänsynsytor, trädgrupper, evighetsträd och buskar mm lämnas. Miljöhänsyn motsvarar högst ca 10 % av avdelningens produktiva skogsmarksareal.
- PF** Produktionsmål med förstärkt miljöhänsyn  
I avdelningar med låga/vissa naturvärden förenas produktionsmålet med en förstärkt miljöhänsyn. Produktionsmålet styr huvudinriktningen av skötseln, medan naturvårdsmålet dominerar i vissa delar av avdelningen. Förhållandet mellan målen anges som procentsatser av avdelningens produktiva skogsmarksareal. Förstärkt miljöhänsyn innebär att mer än 10 % av avdelningens produktiva skogsmarksareal utgörs av naturhänsyn. Naturvårdsmålet kan i vissa fall överstiga 50 % av avdelningens produktiva skogsmarksareal.
- NS** Naturvårdsmål med skötsel  
I avdelningar med höga naturvärden där återkommande skötsel är nödvändig för att bibehålla områdets naturvärden samt avdelningar med förutsättningar att återskapa dessa naturvärden. Naturvårdsmålet styr skötseln som endast utförs när det är motiverat av naturvårdsskäl.
- NO** Naturvårdsmål, orört  
I avdelningar med höga naturvärden där fri utveckling är nödvändig för att bibehålla områdets naturvärden samt avdelningar med förutsättningar att återskapa dessa naturvärden. Naturvårdsmålet styr genom att området lämnas för fri utveckling. Ibland kan dock ett nyskapande av död ved vara nödvändig för att påskynda utvecklingen av höga naturvärden.

# Avdelningsbeskrivning

Skifte: 0

När: 1 = Snarast, 2 = Inom 2-5 år, 3 = Inom 5-10 år, 4 = Inom 10 - 20 år, FF = Förfallen

<sup>2</sup> PG - Produktionsmål med miljöhänsyn

<sup>1</sup> i = grön kommentar, ii = generell kommentar, iii = åtgärdskommentar, iv = speciella värden

Avd nr	Areal ha (-Avdrag) [Skikt]	Å g o	Ålder år	Hkl Skikt	SI	Virkesförråd m <sup>3</sup> sk		Mål klass	Trädslag	Med diam cm	Beskrivning	Åtgärd Alternativ	N ä r	Uttag inkl tillväxt		Årlig tillväxt m <sup>3</sup> sk per ha	Not <sup>1</sup>	
						ha	avd							%	m <sup>3</sup> sk			
1	3,3	1	140	S2	G24	245	809	PG <sup>2</sup>	Tall Gran Björk	30 65 5	24 24 24	Olikåldrigt Kantz m vatten Ojämnt				4,4	ii <sup>1</sup>	
Generellt: Delvis fd innägomark																		
2	0,9	1	125	S1	T20	260	234	PG <sup>2</sup>	Tall Gran	80 20	24 24	Olikåldrigt				4,4		
3	1,2 (-0,1)	1 L	70	G2	G24	200	220	PG <sup>2</sup>	Tall Gran Björk Asp	30 45 20 5	24 24 24 24	Fäbovall Fd inäga Olikåldrigt				6,5		
4	1,1	1	80	G2	T18	140	154	PG <sup>2</sup>	Tall Gran	60 40	22 18	Olikåldrigt				4,0		
5	1,1	1	25	R2	T20	35	39	PG <sup>2</sup>	Tall Gran	90 10	8 6	Ålgskador Enstaka öf	Röjning	1	30		3,9	
6	3,8	1	50	G1	T20	165	627	PG <sup>2</sup>	Tall Gran	80 20	20 20	Olikåldrigt	Gallring	1	30	188	5,2	
7	20,7	2										Myr						
8	1,6	1	60	G1	G20	165	264	PG <sup>2</sup>	Tall Gran Björk	20 50 30	16 16 16		Gallring	1	30	79	4,6	

# Avdelningsbeskrivning

Skifte: 0

När: 1 = Snarast, 2 = Inom 2-5 år, 3 = Inom 5-10 år, 4 = Inom 10 - 20 år, FF = Förfallen

<sup>2</sup> PG - Produktionsmål med miljöhänsyn

<sup>1</sup> i = grön kommentar, ii = generell kommentar, iii = åtgärdskommentar, iv = speciella värden

Avd nr	Areal ha (-Avdrag) [Skikt]	Å g o	Ålder år	Hkl Skikt	SI	Virkesförråd m <sup>3</sup> sk		Mål klass	Trädslag		Med diam cm	Beskrivning	Åtgärd Alternativ	N ä r	Uttag inkl tillväxt		Årlig tillväxt m <sup>3</sup> sk per ha	Not <sup>1</sup>
						ha	avd		%	m <sup>3</sup> sk								
9	1,0	1	50	G1	T20	180	180	PG <sup>2</sup>	Tall Gran	80 20	16 14		Gallring	1	30	54	5,5	
10	1,0	1	70	S1	T18	155	155	PG <sup>2</sup>	Tall Gran	50 50	18 16						4,6	
11	0,7	1	140	S2	G18	220	154	PG <sup>2</sup>	Gran Björk	90 10	20 20	Delv sumpskog					4,1	i <sup>1</sup>
Naturvård: Bäck																		
12	0,8	1	50	G1	G18	110	88	PG <sup>2</sup>	Tall Gran	60 40	18 18						5,4	
13	4,2	1	50	G1	G18	125	525	PG <sup>2</sup>	Tall Gran	10 90	16 16	Varier bonitet Stor diam sprid					5,9	
14	18,9 (-0,2)	1 L	5	R1	T18	1	19	PG <sup>2</sup>	Tall	100	3	Kuperat Delv försumpat Enstaka öf					2,0	
15	1,3	1	40	G1	T24	215	280	PG <sup>2</sup>	Tall Gran Björk	60 30 10	18 16 16	Delv försumpat	Gallring	1	30	84	7,5	
16	2,7	1	50	G1	G24	140	378	PG <sup>2</sup>	Tall Gran Björk	10 85 5	18 16 16		Gallring	1	30	113	5,6	

# Avdelningsbeskrivning

Skifte: 0

När: 1 = Snarast, 2 = Inom 2-5 år, 3 = Inom 5-10 år, 4 = Inom 10 - 20 år, FF = Förfallen

<sup>2</sup> PG - Produktionsmål med miljöhänsyn

<sup>1</sup> i = grön kommentar, ii = generell kommentar, iii = åtgärdskommentar, iv = speciella värden

Avd nr	Areal ha (-Avdrag) [Skikt]	Å g o	Ålder år	Hkl Skikt	SI	Virkesförråd m <sup>3</sup> sk		Mål klass	Trädslag	Med diam cm	Beskrivning	Åtgärd Alternativ	N ä r	Uttag inkl tillväxt		Årlig tillväxt m <sup>3</sup> sk per ha	Not <sup>1</sup>	
						ha	avd							%	m <sup>3</sup> sk			
17	1,1	1	110	S1	T18	170	187	PG <sup>2</sup>	Tall	100	20	Delvis Glest				3,6		
18	7,8	1	40	G1	T22	105	819	PG <sup>2</sup>	Tall	100	12		Gallring	1	30	246	4,7	i <sup>1</sup>
Naturvård: Bäck																		
19	2,1	1	150	S2	T16	185	389	PG <sup>2</sup>	Tall	80	20						3,0	
									Gran	20	20							