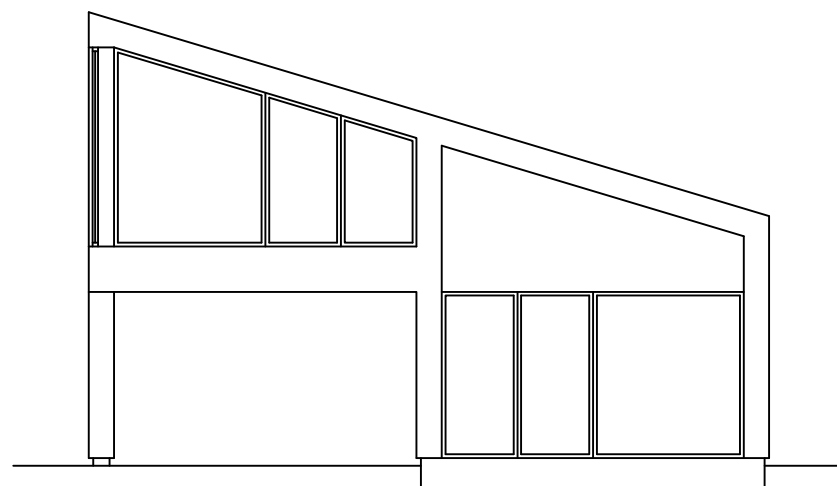


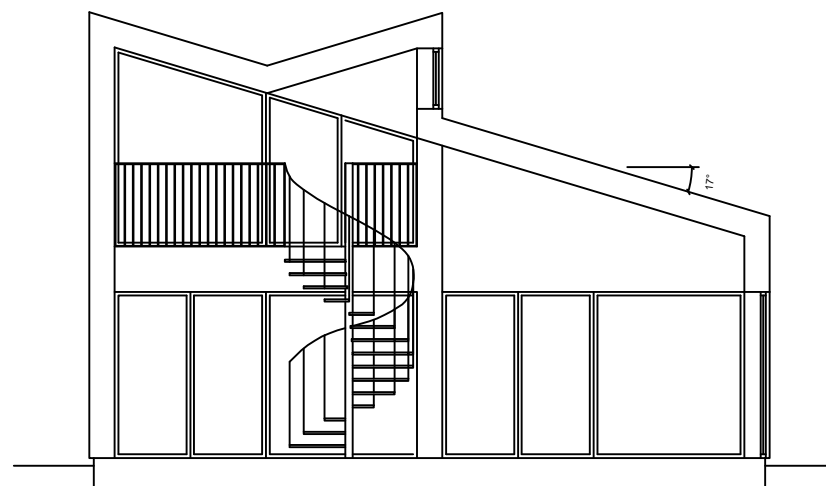
Förklaringar

Huvudbyggnad:
 Byggarea (BYA) = 175,5 kvm
 Boarea (BOA) entréplan = 140,5 kvm
 Boarea (BOA) loft = 8,5 kvm

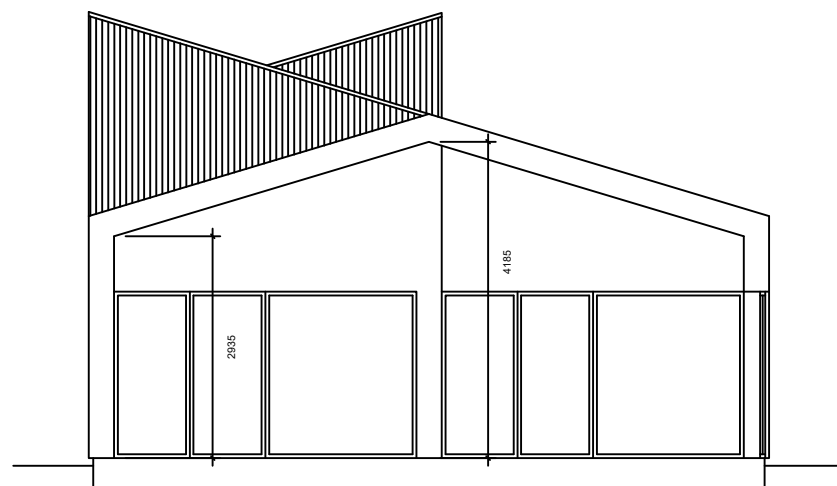
Material:
 Fasad = stående träpanel
 Tak = trä



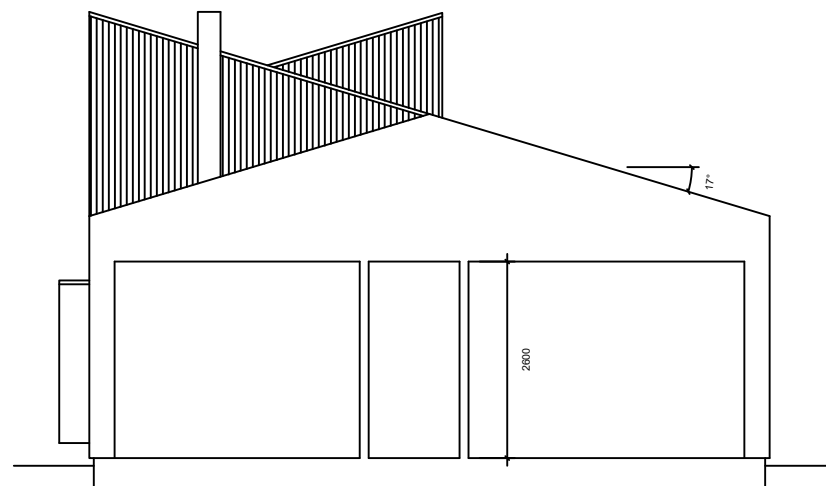
Sektion A-A



Sektion B-B



Sektion C-C



Sektion D-D

Ronander Arkitekter

Barkåkra 22:193
 Nybyggnation av
 enfamiljsbostad och
 komplementbyggnad

Huvudbyggnad
 sektioner

SKALA	1:100
DATUM	2024-08-13
RITAD AV	
HANDL.	
SIGN.	
RITN. NR.	A 102

