



DINGTUNA KYRKBY



NATURSKÖNT LÄGE MED NÄRHET TILL BÅDE NATUR OCH STAD

En ny attraktiv och unik stadsdel med blandad bebyggelse om radhus,
parhus och lägenheter.



DINGTUNA KYRKBY



ALLMÄN INFO OM PROJEKTET

OMRÅDET

På gångavstånd, naturskönt belägna omgivna av åkrar och ängar, hittar ni förskolan Busvislan och Dingtuna skola, F-6. Här ges eleverna en fantastisk möjlighet att uppleva och upptäcka naturen och den fantastiska närmiljön. För den aktiva familjen erbjuds många aktiviteter i närområdet tack vare närheten till ridhus, idrottsplats, motionsspår och icke att förglömma den storslagna landsbygden och skogen som finns att utforska. Här bor ni i en lantlig idyll med alla dess fördelar men med bekvämligheter och shopping på behändigt avstånd.

KOMMUNIKATION

En kort promenad till Dingtuna tågstation tar er vidare in till Västerås på endast 6 minuter, och med bil nås Erikslund Shoppingcenter på 10 min. Så, söker ni lugnet i ett naturskönt boende för hela familjen men med närhet till stadspuls? Då har ni hittat helt rätt!





Dröñarvy



Inspirationsbild, Radhus, vy från framsidan

PROJEKTET

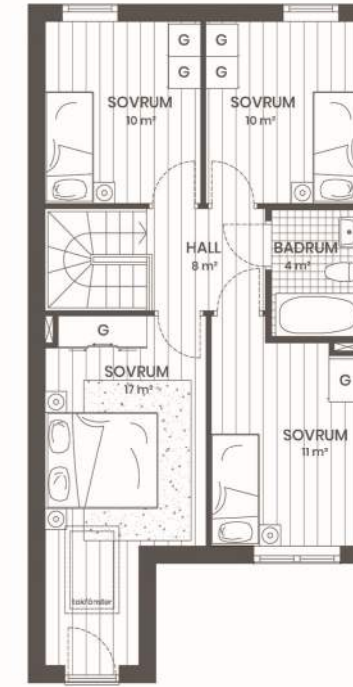
Med ett minst sagt naturskönt läge i Dingtuna Kyrkby kan vi nu stolt presentera Brf Hedda.

Dingtuna kyrkby etapp 1 består av 26 stycken smakfulla och stilrena bostäder i form av parhus om 154 kvm, radhus om 122 kvm och lägenheter med egen uteplats eller balkong om 79 kvm. Radhusen och parhusen är i två respektive tre plan och erbjuder härliga sociala ytor och en flexibel planlösning. Samtliga har egen trädgård, förråd och parkering för två bilar. Lägenheterna i tvåvåningshusen har antingen en uteplats som svänger runt huset eller en stor solbalkong mot söder.

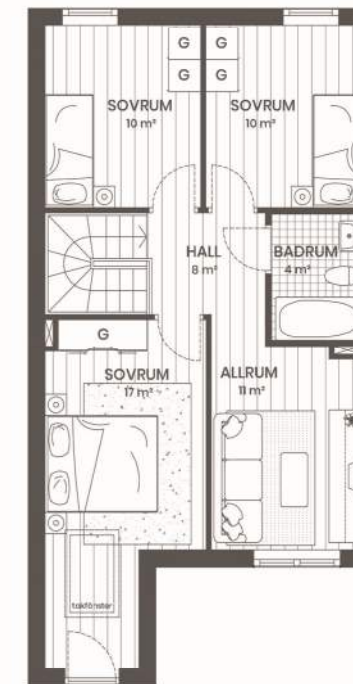


Inspirationsbild, Vardagsrum i lägenheterna

Arkitekterna har ritat samtliga bostäder för att nå sin fulla potential och för att fungera för livets alla skeden. Radhusen är planerade med en flexibel planlösning och kan med väldigt enkla medel omvandlas för att skapa ett extra sovrum, kontor eller allrum. Samtliga alternativ kommer finnas som tillval redan vid inflytt.



Alternativ 1:
4st sovrum på övre plan



Alternativ 2:
3st sovrum och ett allrum på övre plan



Inspirationsbild, Parhus, vy från trädgårdssida.

Parhusen får stora öppna sociala ytor i markplan med stora skjutdörrar i glas mot den egna altanen. Plan 1 utgörs av 3 sovrum med inbyggda garderober. Parhusen får även en stor inredningsbar vind med både fransk balkong och takfönster som tillför gott om dagsljus för alla tänkbara funktioner och rum på vinden.



Inspirationsbild, Lägenheter, vy från söder

Lägenheterna är planerade för att ge varje kvadratmeter en funktion och syfte, inget har gått till spillo. Med sina 79m² finns det plats för 3st fullstora sovrum, ett badrum med dusch och tvätt, samt en extra wc och invändigt förråd. Den öppna planlösningen mellan kök och vardagsrum ökar känslan av rymd och medför att dagsljus tas in från två väderstreck.



Inspirationsbild, Parhus, vy från trädgårdssida.

Utöver de effektiva planlösningarna har arkitekterna även lagt stor fokus på att planera ljusa och solrika bostäder med gott om dagsljus för välmående familjer.

Byggnadernas yttre är gestaltade med hänsyn till traditionell byggnadsstil och de värden som Dingtuna kyrkby har, men har givits en liten modern tvist i form av fasadmaterial och färgsättning för att skapa en lekfull, dynamisk och attraktiv ny stadsdel.

GENERELLT

Golv	3-stavs parkett
Väggar	Vitmålade
Innertak	Vitmålat
Sockel	Vita släta i trä, fabrikslackade
Innerdrörrar	Släta dörrar i trä, fabriksmålade
Rumshöjd	2,50 m
Fönster	Trä- aluminium (träkarmar och bågar på insidan, och aluminium på utsidan)
Garderober	Slät lackad lucka Marbodal Arkitekt eller liknande

KÖK

Kök	Släta lackade i kulör sand, Marbodal Arkitekt eller likvärdigt
Bänkskiva	Royal reef kvartskomposit
Diskho	Ho i rostfritt stål
Stänkskydd	Royal reef kvartskomposit 150 mm hög.
Häll	Induktionshäll
Ugn	Inbyggingsugn, Rostfri svart från Electrolux eller likvärdigt
Diskmaskin	Integrerad diskmaskin med lucka från Electrolux eller likvärdigt
Mikro	Rostfri svart från Electrolux eller likvärdigt
Kyl	Integrerad kyl från Electrolux eller likvärdigt
Frys	Integrerad frys med antifrost från Electrolux eller likvärdigt

BADRUM

Golv	Klinker i grå kulör, 30x30cm och 15x15cm i dusch. Fogar i samma kulör som plattan
Väggar	Kakel 300x600 mm liggande i vit matt kulör. Fogar utförs i tunn ljus kulör
Duschvägga	Glasvägg i dusch. 900x900, rak med klarglas
Tvätt- och torkmaskin	Electrolux eller likvärdigt
Inredning	Kommod med två luckor i kulör sand, Spegel med belysning, golvstående toalettstol, blandare Mora/Rexx eller liknande, Krokare och toalettpapperhållare i krom



Inspirationbild, Badrum i lägenheterna



Inspirationbild, Kök i lägenheterna



Inspirationsbild, Sovrum i parhus



Inspirationsbild, Vind i parhus



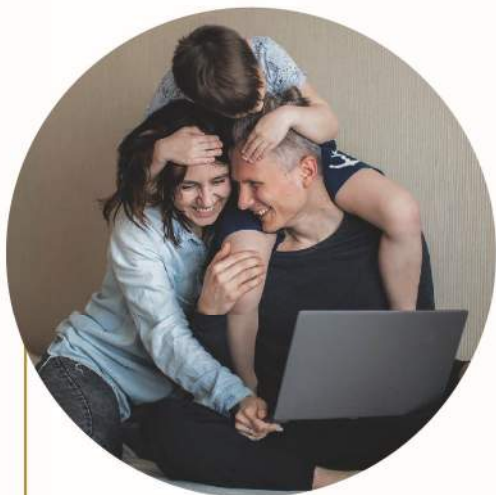
Inspirationsbild, Vardagsrum i parhus



Inspirationsbild, Kök i radhus

KÖPA NYPRODUKTION

Att köpa en nyproduktion är ungefär samma process som vid köp av en befintlig bostad. Skillnaden är dock att köp av nyproduktion i regel är en mer utdragen process och det tar i regel längre tid innan du faktiskt får tillträde till bostaden. Dock är det samma regler och lagar som tillämpas vid köp av nyproduktion.



1. Intresseanmälan

Nyproduktioner annonseras ofta ut på byggherrars hemsidor i ett väldigt tidigt skede. Genom att lämna en intresseanmälan kommer du att förvissa dig om att få så mycket förhandsinformation om projektet som möjligt. Att lämna en intresseanmälan är inte bindande på något sätt.

2. Försäljningsstart

Om du anmält ditt intresse för projektet kommer du också att få information om när säljstarten äger rum. Det är nu som du får möjlighet att undersöka projektet lite mer detaljerat. Ofta är försäljningspriser och månadsavgifter satta vid det här laget och du har också möjlighet att diskutera projektet med den ansvarige mäklaren. Tips! Eftersom du vid det här laget vet priset på projektet är det läge att kontakta din bank för att skaffa ett lånelöfte.

3. Bokningsavtal och avgift

När ni har bestämt er för en lägenhet så reserveras den genom tecknande av ett bokningsavtal. I samband med tecknande av bokningsavtalet ska en bokningsavgift om 25 000kr. Avgiften blir en del av den totala köpeskillingen och dras av på slutbetalningen. Bokningsavtalet utgör inte ett juridiskt bindande avtal om upplåtelse av en bostadsrätt. Om du väljer att inte gå vidare med ditt köp har du rätt att få tillbaka merparten av den inbetalade avgiften.

4. Förhandsavtal och avgift

När bostadsrättsföreningen har bildats kommer du att skriva ett förhandsavtal. Förhandsavtalet skrivs i regel långt innan själva inflyttningsdagen och är bindande mellan dig och bostadsrättsföreningen som säger att du kommer att skriva ett upplåtelseavtal med föreningen. I samband med tecknande av förhandsavtalet ska ett förskott om 75 000kr erläggas. Förskottet är tillsammans med bokningsavgiften en del av den totala köpeskillingen och dras av på slutbetalningen.

5. Upplåtelseavtal

Strax innan lägenheten är färdigbyggd och redo för inflyttning är det dags att ingå upplåtelseavtalet. När du skrivit under upplåtelseavtalet förbinder du dig att betala hela köpesumman för bostadsrätten och bostadsrättsföreningen förbinder sig å sin sida att tillhandahålla dig bostadsrätten. För att upplåtelseavtalet ska vara giltigt behöver det vara skriftligt och innehålla följande:

- Parternas namn
- Den lägenhet som upplåtelsen avser
- De belopp som ska betalas som insats
- Årsavgiften
- Upplåtelseavgiften

I samband med tecknande av upplåtelseavtalet ska en handpenning om 10% av köpeskillingen betalas in minus redan inbetalt förskott.

6. Slutbesiktning

Innan tillträdet kommer din bostad att besiktigas av en opartisk besiktningsman. Det är en bra idé att som köpare vara närvarande vid slutbesiktningen för att se till så att alla dina tillval är på plats och att allt är i rätt ordning.



7. Tillträde och betalning

Formellt sett blir du ägare av bostaden först vid tillträdet av bostaden. Det är vid tillträdet som du betalar resterande andel av köpeskillingen och du blir juridiskt sett ansvarig för bostaden. Betalningen av slutlikviden ska göras och vid hämtning av nycklarna till din nya bostad måste du visa upp kvitto på att slutbetalningen till föreningens konto är gjord för att hämta ut nycklarna. Eftersom det ska ske inflyttningar i alla lägenheter i fastigheten får du en inflyttningsdag tilldelad till dig som du kan flytta in på.

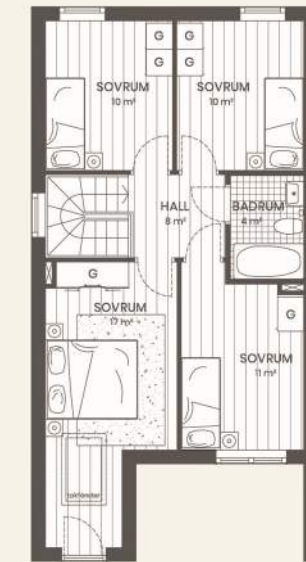


Ekebyvägen



INNEHÅLL

Lägenhetsnummer	Bostadstyp	Antal rum	BOA [m ²]	BIA [m ²]	Tomtarea [m ²]	Sida
01	Radhus	5 rok	122	-	317	25
02	Radhus	5 rok	122	-	163	26
03	Radhus	5 rok	122	-	166	27
04	Radhus	5 rok	122	-	168	28
05	Radhus	5 rok	122	-	170	29
06	Radhus	5 rok	122	-	173	30
07	Radhus	5 rok	122	-	176	31
08	Radhus	5 rok	122	-	178	32
09	Radhus	5 rok	122	-	180	33
10	Radhus	5 rok	122	-	182	34
11	Radhus	5 rok	122	-	184	35
12	Radhus	5 rok	122	-	283	36
13	Parhus	5 rok	130	24	196	37
14	Parhus	5 rok	130	24	193	38
15	Parhus	5 rok	130	24	192	39
16	Parhus	5 rok	130	24	186	40
17	Parhus	5 rok	130	24	200	41
18	Parhus	5 rok	130	24	191	42
19	Parhus	5 rok	130	24	208	43
20	Parhus	5 rok	130	24	196	44
21	Parhus	5 rok	130	24	206	45
22	Parhus	5 rok	130	24	190	46
23	Lägenhet	4 rok	79	-	197	47
24	Lägenhet	4 rok	79	-	-	48
25	Lägenhet	4 rok	79	-	161	49
26	Lägenhet	4 rok	79	-	-	50


Tomt och Entréplan

Plan 1


Reservation: Faktiskt utfall kan komma att avvika från bo- och tomtfakta och kompenseras ej. Höjderna följer generellt den naturliga terrängen. Vid behov används murar eller liknande åtgärder. Dessa åtgärder kan även komma att fräntas. Växtligheter redovisas illustrativt.

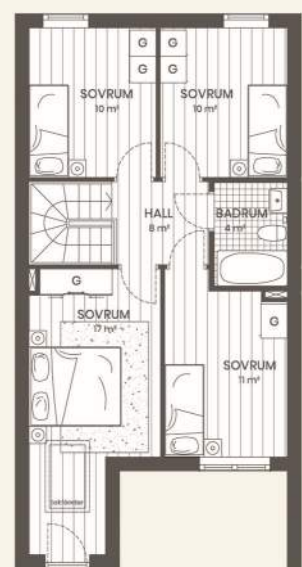
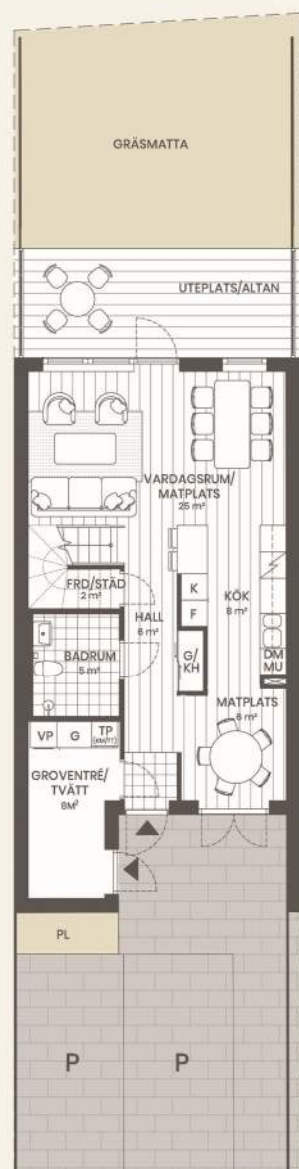


Radhus 01

122 kvm 5 rok
Tomtarea ca 317 kvm

- VP Värmepanna
- G Garderob
- S Städkåp
- K Kyl
- F Frys
- DM Diskmaskin
- TM Tvättmaskin
- TT Torktumlare
- P Parkering
- SK Sopkör
- MU Mikrovågsugn

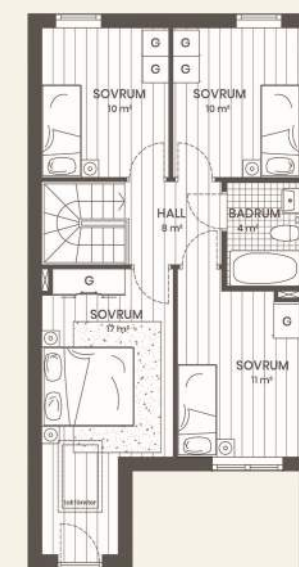
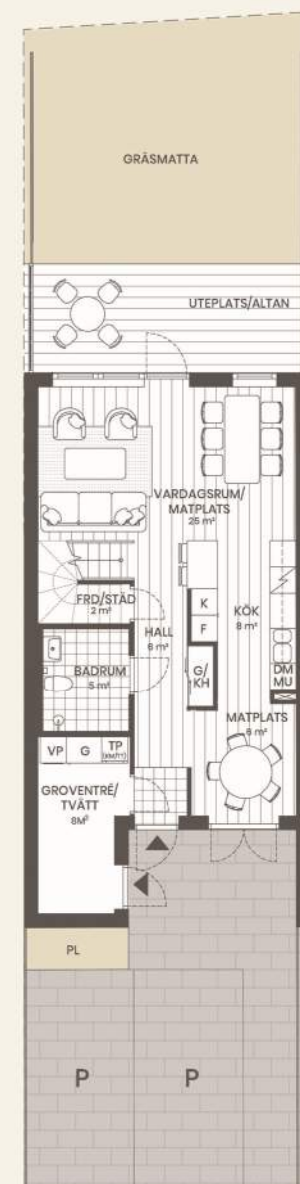




Plan 1



Tomt och Entréplan



Plan 1



Tomt och Entréplan

Reservation: *Faktiskt utfall kan komma att avvika från bo- och tomtfakta och kompenseras ej. Höjderna följer generellt den naturliga terrängen. Vid behov används murar eller liknande åtgärder. Dessa åtgärder kan även komma att fräntas. Växtligheter redovisas illustrativt.

Radhus 02 ^{122 kvm} 5 rok Tomtarea ca 163 kvm

- VP Värmepanna
- G Garderob
- S Städskåp
- K Kyl
- F Frys
- DM Diskmaskin
- TM Tvättmaskin
- TT Torktumlare
- P Parkering
- SK Sopkörl
- MU Mikrovågsugn



MAREE | WESTRA AROS MÄKLERI

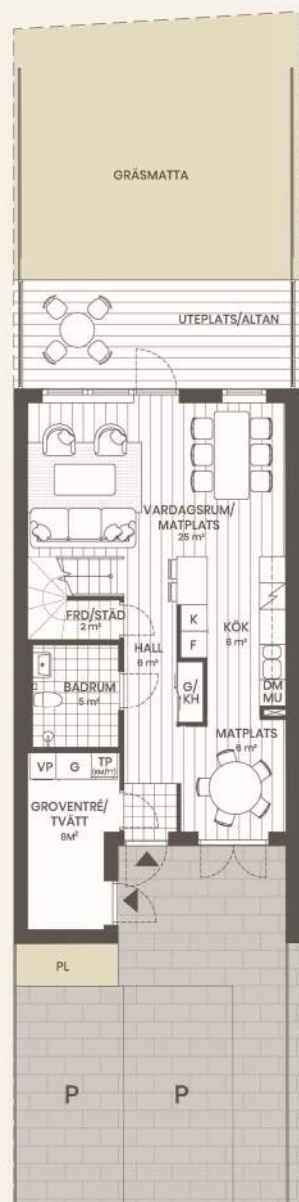
Reservation: *Faktiskt utfall kan komma att avvika från bo- och tomtfakta och kompenseras ej. Höjderna följer generellt den naturliga terrängen. Vid behov används murar eller liknande åtgärder. Dessa åtgärder kan även komma att fräntas. Växtligheter redovisas illustrativt.

Radhus 03 ^{122 kvm} 5 rok Tomtarea ca 166 kvm

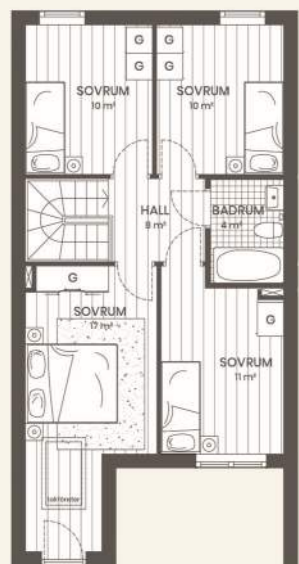
- VP Värmepanna
- G Garderob
- S Städskåp
- K Kyl
- F Frys
- DM Diskmaskin
- TM Tvättmaskin
- TT Torktumlare
- P Parkering
- SK Sopkörl
- MU Mikrovågsugn



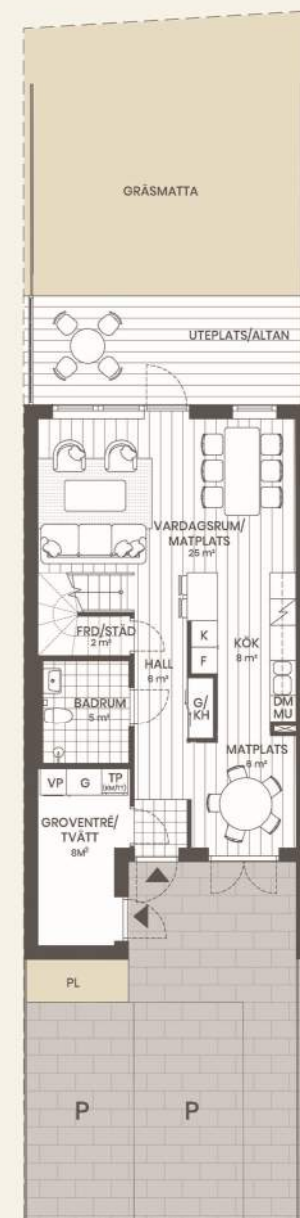
MAREE | WESTRA AROS MÄKLERI



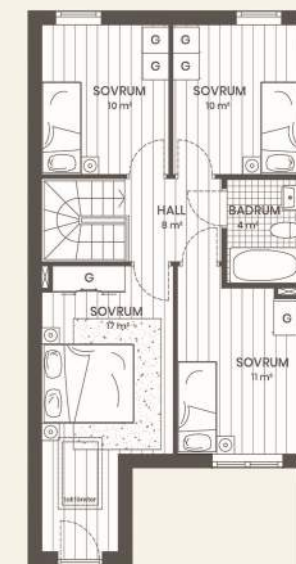
Tomt och Entréplan



Plan 1



Tomt och Entréplan



Plan 1



Reservation: *Faktiskt utfall kan komma att avvika från bo- och tomtfakta och kompenseras ej. Höjderna följer generellt den naturliga terrängen. Vid behov används murar eller liknande åtgärder. Dessa åtgärder kan även komma att fräntas. Växtligheter redovisas illustrativt.

Radhus 04 ^{122 kvm 5 rok} Tomtarea ca 168 kvm

- VP Värmepanna
- G Garderob
- S Städsåp
- K Kyl
- F Frys
- DM Diskmaskin
- TM Tvättmaskin
- TT Torktumlare
- P Parkering
- SK Sopkörl
- MU Mikrovågsugn



MAREE | WESTRA AROS MÄKLER |

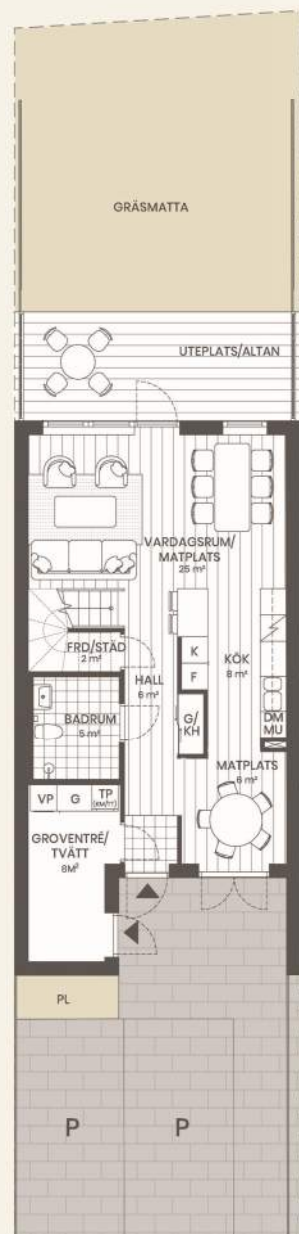
Reservation: *Faktiskt utfall kan komma att avvika från bo- och tomtfakta och kompenseras ej. Höjderna följer generellt den naturliga terrängen. Vid behov används murar eller liknande åtgärder. Dessa åtgärder kan även komma att fräntas. Växtligheter redovisas illustrativt.

Radhus 05 ^{122 kvm 5 rok} Tomtarea ca 170 kvm

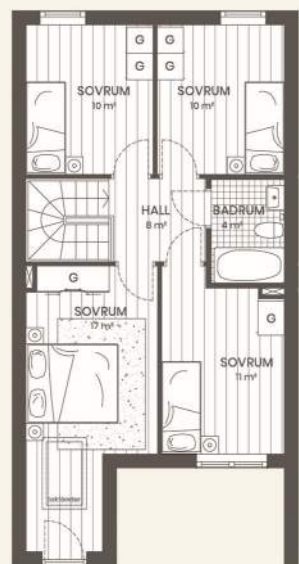
- VP Värmepanna
- G Garderob
- S Städsåp
- K Kyl
- F Frys
- DM Diskmaskin
- TM Tvättmaskin
- TT Torktumlare
- P Parkering
- SK Sopkörl
- MU Mikrovågsugn



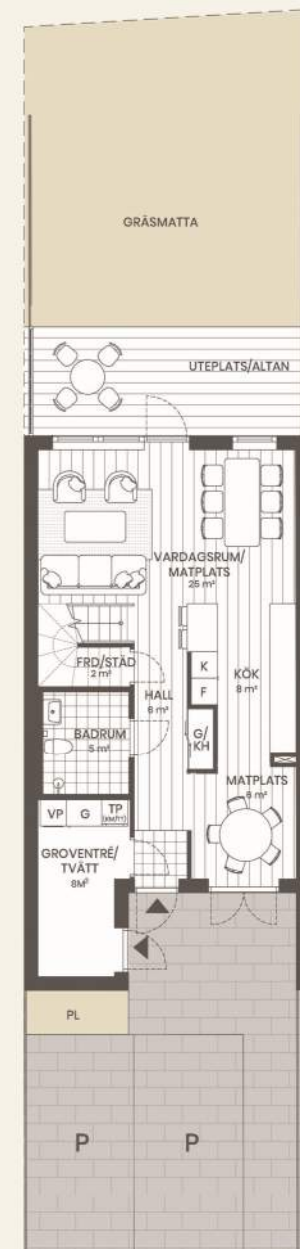
MAREE | WESTRA AROS MÄKLER |



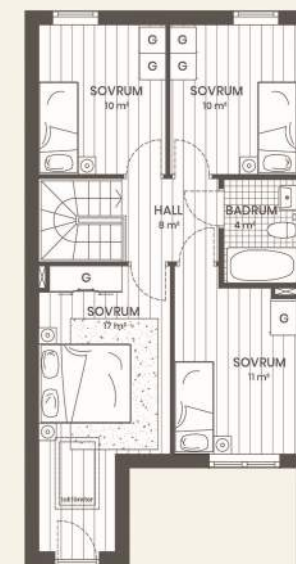
Tomt och Entréplan



Plan 1



Tomt och Entréplan



Plan 1



Reservation: *Faktiskt utfall kan komma att avvika från bo- och tomtfakta och kompenseras ej. Höjderna följer generellt den naturliga terrängen. Vid behov används murar eller liknande åtgärder. Dessa åtgärder kan även komma att fräntas. Växtligheter redovisas illustrativt.

Radhus 06 ^{122 kvm 5 rok} Tomtarea ca 173 kvm

- VP Värmepanna
- G Garderob
- S Städskåp
- K Kyl
- F Frys
- DM Diskmaskin
- TM Tvättmaskin
- TT Torktumlare
- P Parkering
- SK Sopkörl
- MU Mikrovågsugn



MAREE | WESTRA AROS MÄKLARI

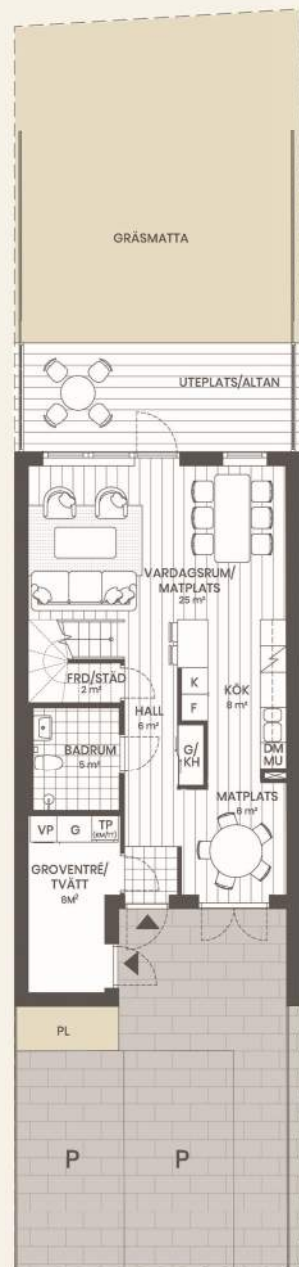
Reservation: *Faktiskt utfall kan komma att avvika från bo- och tomtfakta och kompenseras ej. Höjderna följer generellt den naturliga terrängen. Vid behov används murar eller liknande åtgärder. Dessa åtgärder kan även komma att fräntas. Växtligheter redovisas illustrativt.

Radhus 07 ^{122 kvm 5 rok} Tomtarea ca 176 kvm

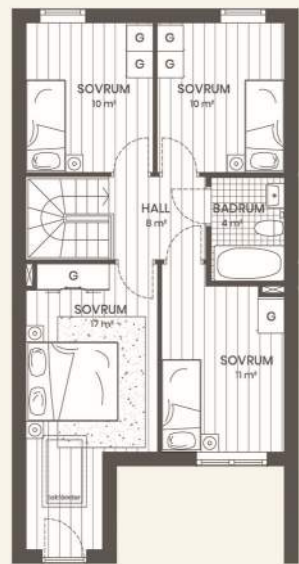
- VP Värmepanna
- G Garderob
- S Städskåp
- K Kyl
- F Frys
- DM Diskmaskin
- TM Tvättmaskin
- TT Torktumlare
- P Parkering
- SK Sopkörl
- MU Mikrovågsugn



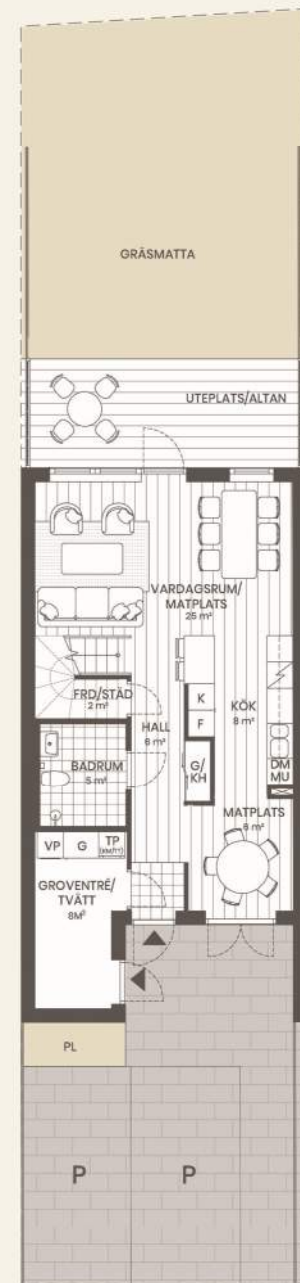
MAREE | WESTRA AROS MÄKLARI



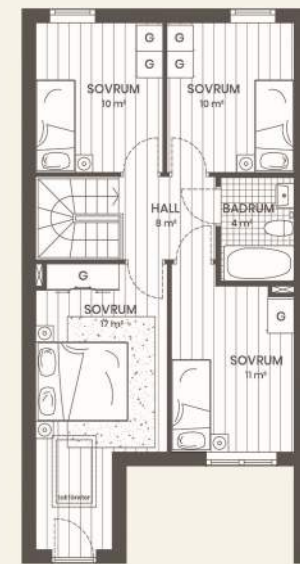
Tomt och Entréplan



Plan 1



Tomt och Entréplan



Plan 1



Reservation: *Faktiskt utfall kan komma att avvika från bo- och tomtfakta och kompenseras ej. Höjderna följer generellt den naturliga terrängen. Vid behov används murar eller liknande åtgärder. Dessa åtgärder kan även komma att fräntas. Växtligheter redovisas illustrativt.

Radhus 08 ^{122 kvm} 5 rok Tomtarea ca 178 kvm

- VP Värmepanna
- G Garderob
- S Städskåp
- K Kyl
- F Frys
- DM Diskmaskin
- TM Tvättmaskin
- TT Torktumlare
- P Parkering
- SK Sopkör
- MU Mikrovågsugn



MAREE | WESTRA AROS MÄKLERI

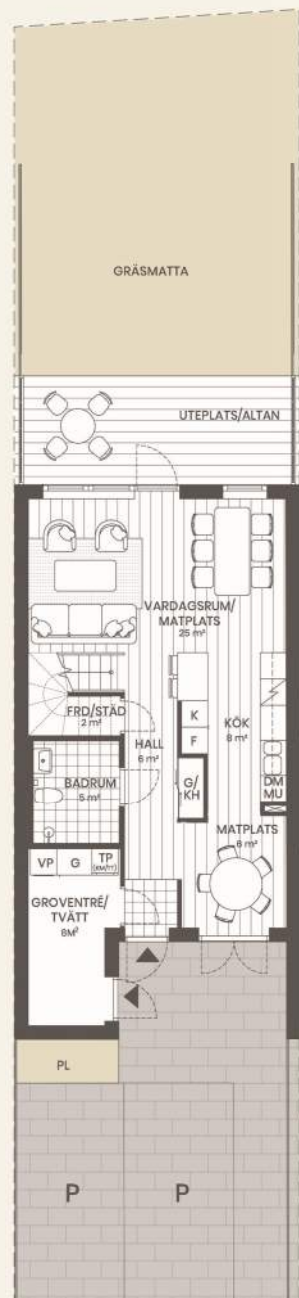
Reservation: *Faktiskt utfall kan komma att avvika från bo- och tomtfakta och kompenseras ej. Höjderna följer generellt den naturliga terrängen. Vid behov används murar eller liknande åtgärder. Dessa åtgärder kan även komma att fräntas. Växtligheter redovisas illustrativt.

Radhus 09 ^{122 kvm} 5 rok Tomtarea ca 180 kvm

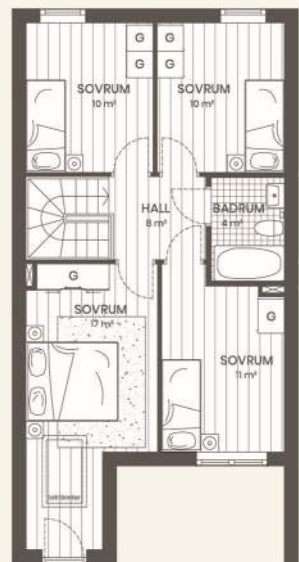
- VP Värmepanna
- G Garderob
- S Städskåp
- K Kyl
- F Frys
- DM Diskmaskin
- TM Tvättmaskin
- TT Torktumlare
- P Parkering
- SK Sopkör
- MU Mikrovågsugn



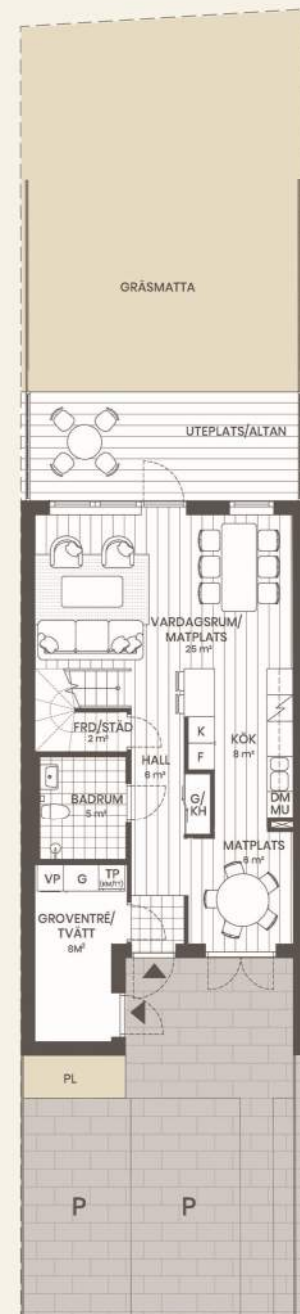
MAREE | WESTRA AROS MÄKLERI



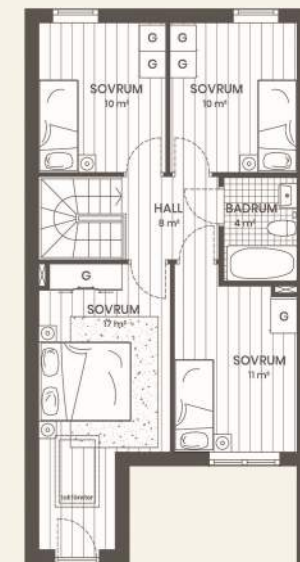
Tomt och Entréplan



Plan 1



Tomt och Entréplan



Plan 1



Reservation: *Faktiskt utfall kan komma att avvika från bo- och tomtfakta och kompenseras ej. Höjderna följer generellt den naturliga terrängen. Vid behov används murar eller liknande åtgärder. Dessa åtgärder kan även komma att fräntas. Växtligheter redovisas illustrativt.

Reservation: *Faktiskt utfall kan komma att avvika från bo- och tomtfakta och kompenseras ej. Höjderna följer generellt den naturliga terrängen. Vid behov används murar eller liknande åtgärder. Dessa åtgärder kan även komma att fräntas. Växtligheter redovisas illustrativt.



Radhus 10

122 kvm 5 rok
Tomtarea ca 182 kvm

- VP Värmepanna
- G Garderob
- S Städskåp
- K Kyl
- F Frys
- DM Diskmaskin
- TM Tvättmaskin
- TT Torktumlare
- P Parkering
- SK Sopkörl
- MU Mikrovågsugn



MAREE | WESTRA AROS MÄKLERI



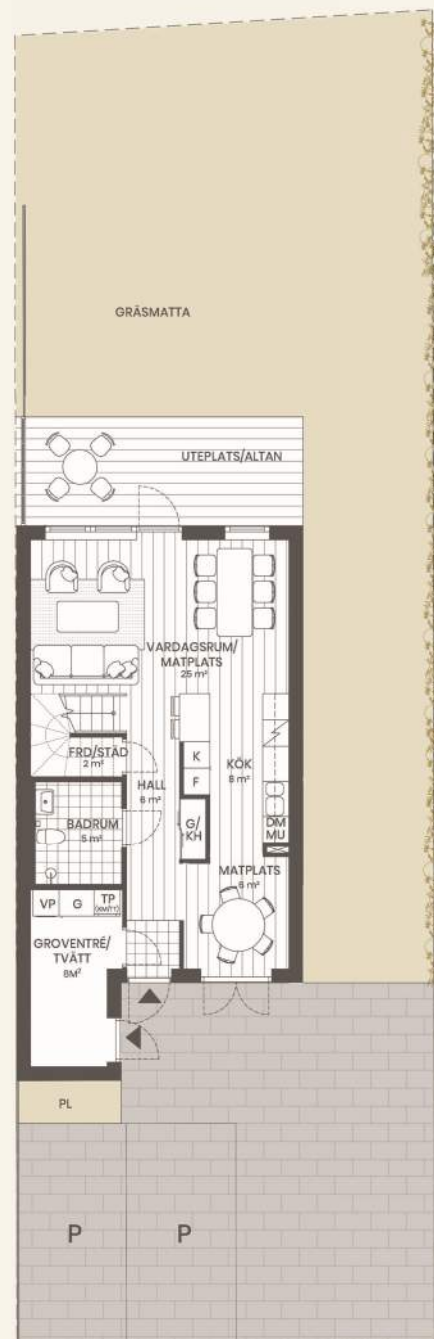
Radhus 11

122 kvm 5 rok
Tomtarea ca 184 kvm

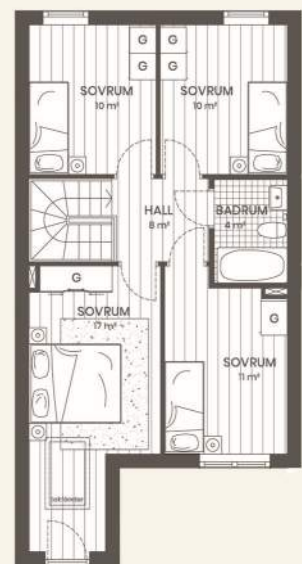
- VP Värmepanna
- G Garderob
- S Städskåp
- K Kyl
- F Frys
- DM Diskmaskin
- TM Tvättmaskin
- TT Torktumlare
- P Parkering
- SK Sopkörl
- MU Mikrovågsugn



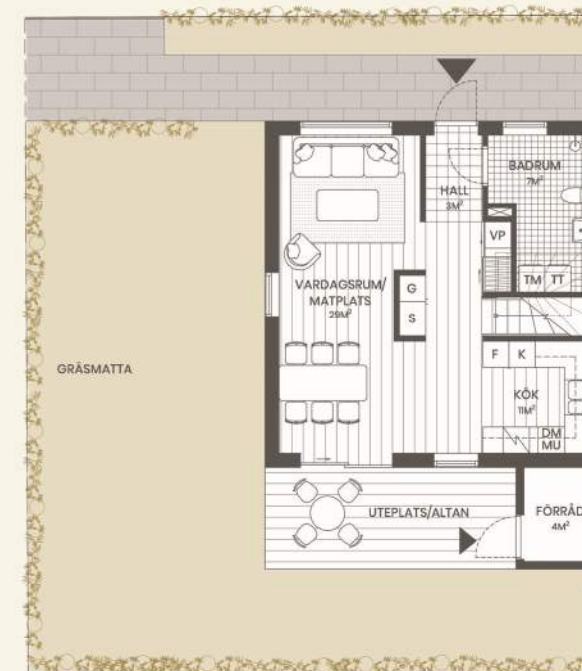
MAREE | WESTRA AROS MÄKLERI



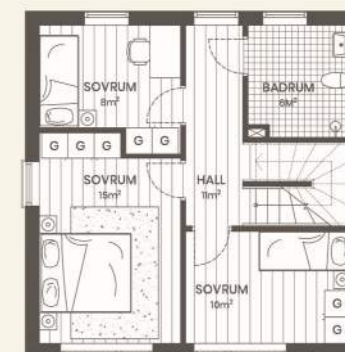
Tomt och Entréplan



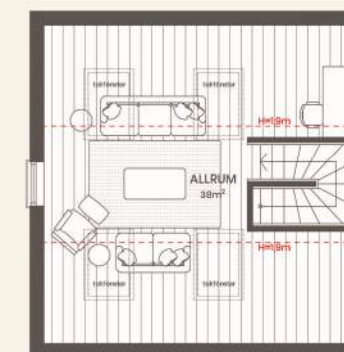
Plan 1



Tomt och Entréplan



Plan 1



Vind

Reservation: *Faktiskt utfall kan komma att avvika från bo- och tomtfakta och kompenseras ej. Höjderna följer generellt den naturliga terrängen. Vid behov används murar eller liknande åtgärder. Dessa åtgärder kan även komma att fräntas. Växtligheter redovisas illustrativt.

Radhus 12 122 kvm 5 rok Tomtarea ca 283 kvm

- VP Värmepanna
- G Garderob
- S Städskåp
- K Kyl
- F Frys
- DM Diskmaskin
- TM Tvättmaskin
- TT Torktumlare
- P Parkering
- SK Sopkör
- MU Mikrovågsugn



MAREE | WESTRA AROS MÄKLARI

Reservation: *Faktiskt utfall kan komma att avvika från bo- och tomtfakta och kompenseras ej. Höjderna följer generellt den naturliga terrängen. Vid behov används murar eller liknande åtgärder. Dessa åtgärder kan även komma att fräntas. Växtligheter redovisas illustrativt.

Parhus 13 130+24 kvm 5 rok Tomtarea ca 196 kvm

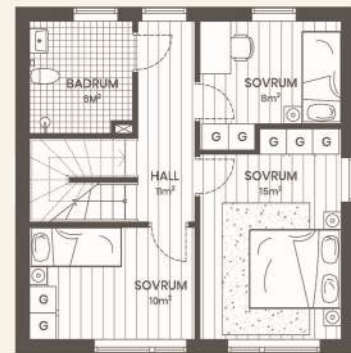
- VP Värmepanna
- G Garderob
- S Städskåp
- K Kyl
- F Frys
- DM Diskmaskin
- TM Tvättmaskin
- TT Torktumlare
- P Parkering
- SK Sopkör
- MU Mikrovågsugn



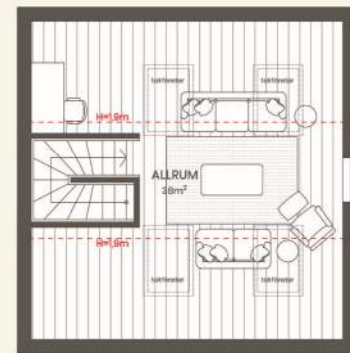
MAREE | WESTRA AROS MÄKLARI



Tomt och Entréplan



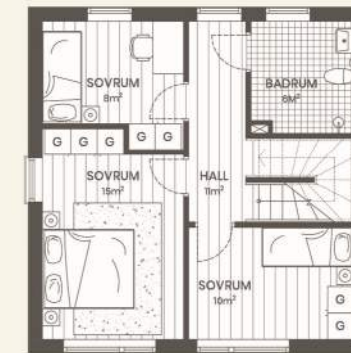
Plan 1



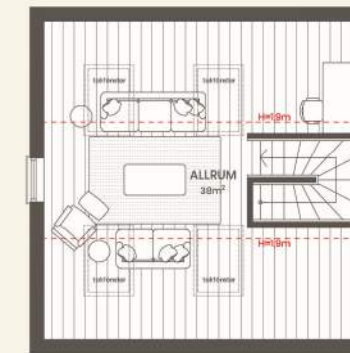
Vind



Tomt och Entréplan



Plan 1



Vind



Reservation: *Faktiskt utfall kan komma att avvika från bo- och tomtfakta och kompenseras ej. Höjderna följer generellt den naturliga terrängen. Vid behov används murar eller liknande åtgärder. Dessa åtgärder kan även komma att fräntas. Växtligheter redovisas illustrativt.

Reservation: *Faktiskt utfall kan komma att avvika från bo- och tomtfakta och kompenseras ej. Höjderna följer generellt den naturliga terrängen. Vid behov används murar eller liknande åtgärder. Dessa åtgärder kan även komma att fräntas. Växtligheter redovisas illustrativt.



Parhus 14

130+24 kvm 5 rok
Tomtarea ca 193 kvm

- VP Värmepanna
- G Garderob
- S Städsåp
- K Kyl
- F Frys
- DM Diskmaskin
- TM Tvättmaskin
- TT Torktumlare
- P Parkering
- SK Sopkörl
- MU Mikrovågsugn



MAREE | WESTRA AROS MÄKLER |



Parhus 15

130+24 kvm 5 rok
Tomtarea ca 192 kvm

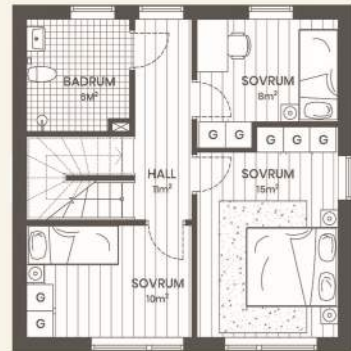
- VP Värmepanna
- G Garderob
- S Städsåp
- K Kyl
- F Frys
- DM Diskmaskin
- TM Tvättmaskin
- TT Torktumlare
- P Parkering
- SK Sopkörl
- MU Mikrovågsugn



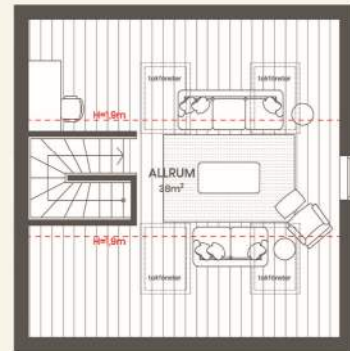
MAREE | WESTRA AROS MÄKLER |



Tomt och Entréplan



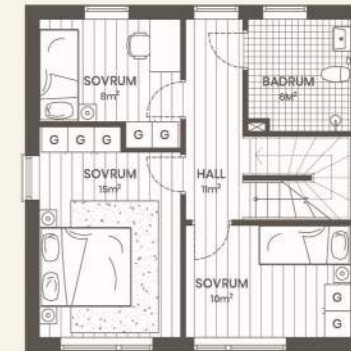
Plan 1



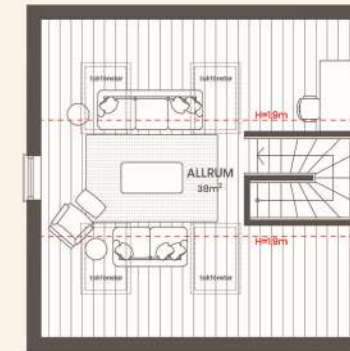
Vind



Tomt och Entréplan



Plan 1



Vind



Reservation: Faktiskt utfall kan komma att avvika från bo- och tomtfakta och kompenseras ej. Höjderna följer generellt den naturliga terrängen. Vid behov används murar eller liknande åtgärder. Dessa åtgärder kan även komma att fräntas. Växtligheter redovisas illustrativt.

Parhus 16

130+24 kvm 5 rok
Tomtarea ca 186 kvm

- VP Värmepanna
- G Garderob
- S Städskåp
- K Kyl
- F Frys
- DM Diskmaskin
- TM Tvättmaskin
- TT Torktumlare
- P Parkering
- SK Sopkör
- MU Mikrovågsugn



MAREE | WESTRA AROS MÄKLER |

Reservation: Faktiskt utfall kan komma att avvika från bo- och tomtfakta och kompenseras ej. Höjderna följer generellt den naturliga terrängen. Vid behov används murar eller liknande åtgärder. Dessa åtgärder kan även komma att fräntas. Växtligheter redovisas illustrativt.

Parhus 17

130+24 kvm 5 rok
Tomtarea ca 200 kvm

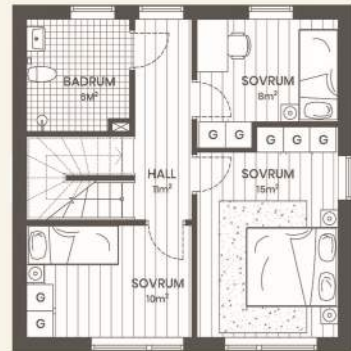
- VP Värmepanna
- G Garderob
- S Städskåp
- K Kyl
- F Frys
- DM Diskmaskin
- TM Tvättmaskin
- TT Torktumlare
- P Parkering
- SK Sopkör
- MU Mikrovågsugn



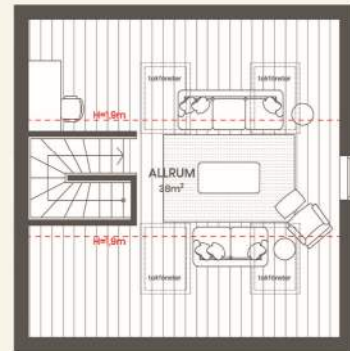
MAREE | WESTRA AROS MÄKLER |



Tomt och Entréplan



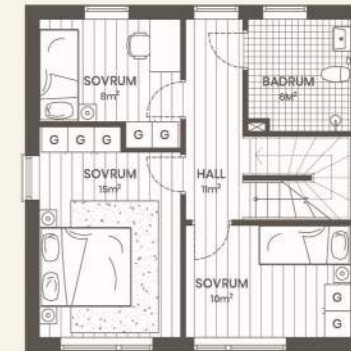
Plan 1



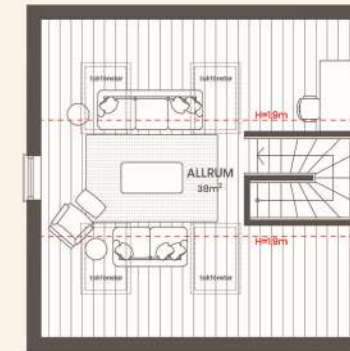
Vind



Tomt och Entréplan



Plan 1



Vind



Reservation: "Faktiskt utfall kan komma att avvika från bo- och tomtfakta och kompenseras ej. Höjderna följer generellt den naturliga terrängen. Vid behov används murar eller liknande åtgärder. Dessa åtgärder kan även komma att fräntas. Växtligheter redovisas illustrativt.

Reservation: "Faktiskt utfall kan komma att avvika från bo- och tomtfakta och kompenseras ej. Höjderna följer generellt den naturliga terrängen. Vid behov används murar eller liknande åtgärder. Dessa åtgärder kan även komma att fräntas. Växtligheter redovisas illustrativt.



Parhus 18

130+24 kvm 5 rok
Tomtarea ca 191 kvm

- VP Värmepanna
- G Garderob
- S Städskåp
- K Kyl
- F Frys
- DM Diskmaskin
- TM Tvättmaskin
- TT Torktumlare
- P Parkering
- SK Sopkörl
- MU Mikrovågsugn



MAREE | WESTRA AROS MÄKLER |



Parhus 19

130+24 kvm 5 rok
Tomtarea ca 208 kvm

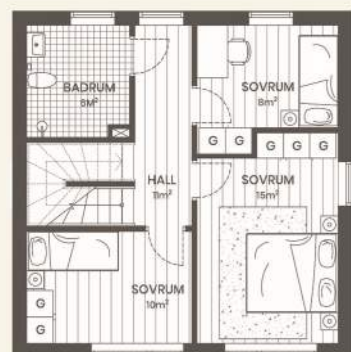
- VP Värmepanna
- G Garderob
- S Städskåp
- K Kyl
- F Frys
- DM Diskmaskin
- TM Tvättmaskin
- TT Torktumlare
- P Parkering
- SK Sopkörl
- MU Mikrovågsugn



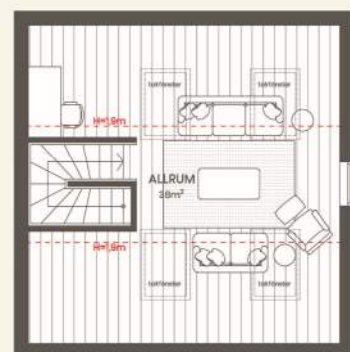
MAREE | WESTRA AROS MÄKLER |



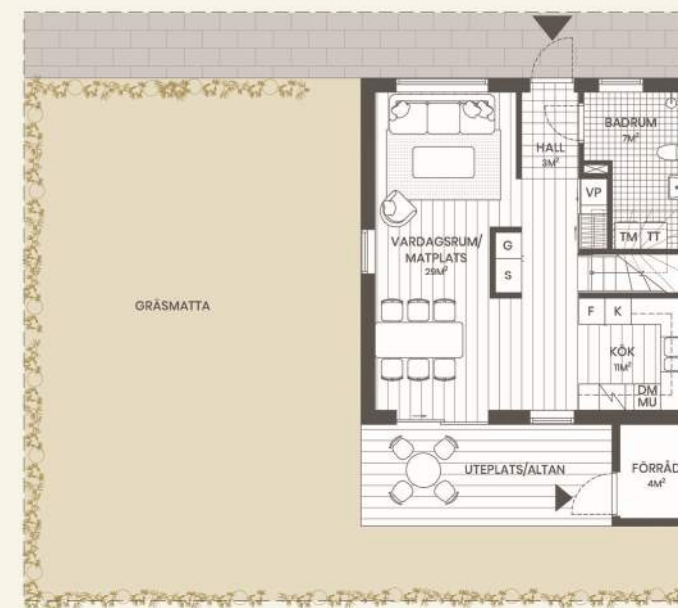
Tomt och Entréplan



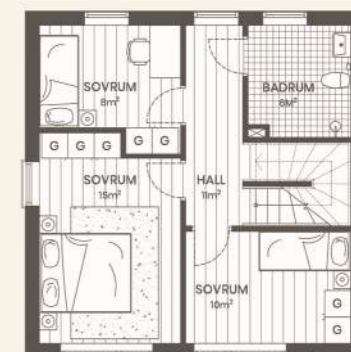
Plan 1



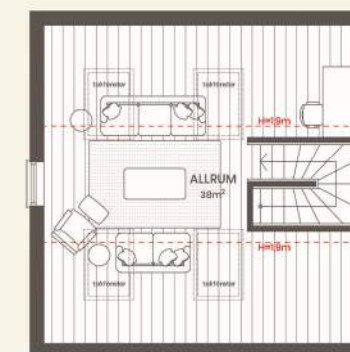
Vind



Tomt och Entréplan



Plan 1



Vind



Reservation: "Faktiskt utfall kan komma att avvika från bo- och tomtfakta och kompenseras ej. Höjderna följer generellt den naturliga terrängen. Vid behov används murar eller liknande åtgärder. Dessa åtgärder kan även komma att fräntas. Växtligheter redovisas illustrativt."

Parhus 20 130+24 kvm 5 rok Tomtarea ca 196 kvm

- VP Värmepanna
- G Garderob
- S Städskåp
- K Kyl
- F Frys
- DM Diskmaskin
- TM Tvättmaskin
- P Parkering
- SK Sopkörl
- MU Mikrovågsugn



MAREE | WESTRA AROS MÄKLER |

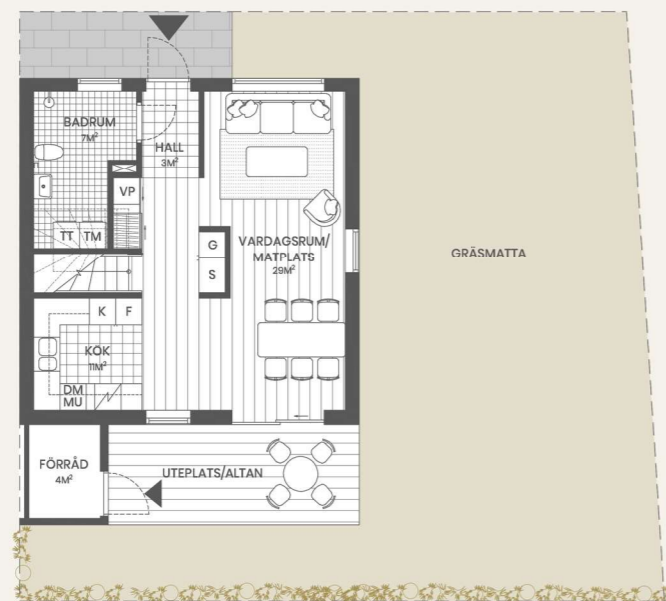
Reservation: "Faktiskt utfall kan komma att avvika från bo- och tomtfakta och kompenseras ej. Höjderna följer generellt den naturliga terrängen. Vid behov används murar eller liknande åtgärder. Dessa åtgärder kan även komma att fräntas. Växtligheter redovisas illustrativt."

Parhus 21 130+24 kvm 5 rok Tomtarea ca 206 kvm

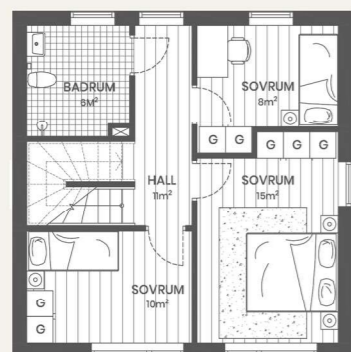
- VP Värmepanna
- G Garderob
- S Städskåp
- K Kyl
- F Frys
- DM Diskmaskin
- TM Tvättmaskin
- P Parkering
- SK Sopkörl
- MU Mikrovågsugn



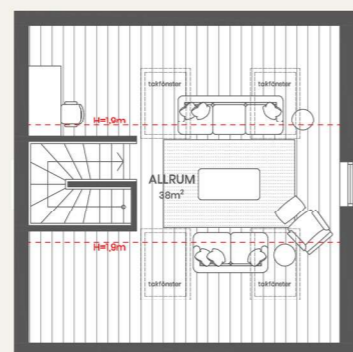
MAREE | WESTRA AROS MÄKLER |



Tomt och Entréplan



Plan 1



Vind



Tomt och Entréplan



Reservation: Faktiskt utfall kan komma att avvika från bo- och tomtfakta och kompenseras ej. Höjderna följer generellt den naturliga terrängen. Vid behov används murar eller liknande åtgärder. Dessa åtgärder kan även komma att fräntas. Växtligheter redovisas illustrativt.



Parhus 22 130+24 kvm 5 rok Tomtarea ca 190 kvm

- VP Värmepanna
- G Garderob
- S Städsåp
- K Kyl
- F Frys
- DM Diskmaskin
- TM Tvättmaskin
- TT Tortumlare
- P Parkering
- SK Sopkörl
- MU Mikrovågsugn



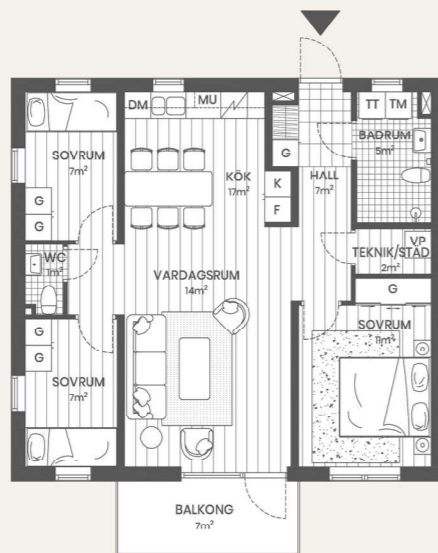
Reservation: Faktiskt utfall kan komma att avvika från bo- och tomtfakta och kompenseras ej. Höjderna följer generellt den naturliga terrängen. Vid behov används murar eller liknande åtgärder. Dessa åtgärder kan även komma att fräntas. Växtligheter redovisas illustrativt.



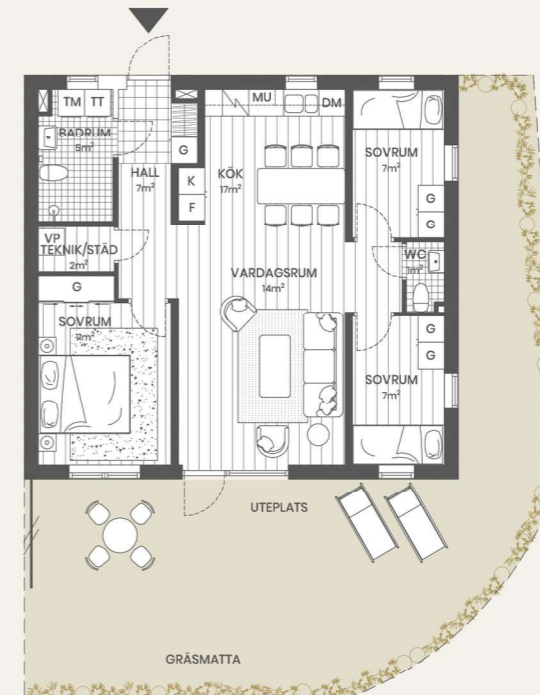
Lägenhet 23 79 kvm 4 rok Tomtarea ca 197 kvm

- VP Värmepanna
- G Garderob
- S Städsåp
- K Kyl
- F Frys
- DM Diskmaskin
- TM Tvättmaskin
- TT Tortumlare
- P Parkering
- SK Sopkörl
- MU Mikrovågsugn





Tomt och Entréplan



Tomt och Entréplan

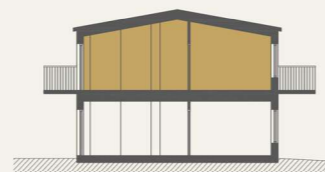


Reservation: *Faktiskt utfall kan komma att avvika från bo- och tomtfakta och kompenseras ej. Höjderna följer generellt den naturliga terrängen. Vid behov används murar eller liknande åtgärder. Dessa åtgärder kan även komma att fräntas. Växtligheter redovisas illustrativt.



Lägenhet 24 79 kvm 4 rok

- VP Värmepanna
- G Garderob
- S Städsåp
- K Kyl
- F Frys
- DM Diskmaskin
- TM Tvättmaskin
- TT Torktumlare
- P Parkering
- SK Sopkör
- MU Mikrovågsugn



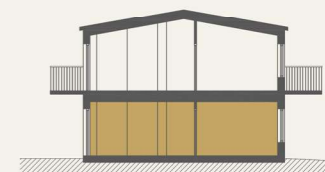
MAREE | WESTRA AROS MÄKLERI

Reservation: *Faktiskt utfall kan komma att avvika från bo- och tomtfakta och kompenseras ej. Höjderna följer generellt den naturliga terrängen. Vid behov används murar eller liknande åtgärder. Dessa åtgärder kan även komma att fräntas. Växtligheter redovisas illustrativt.

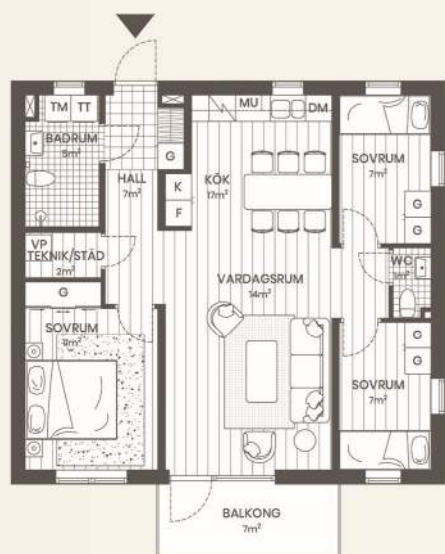


Lägenhet 25 79 kvm 4 rok Tomtarea ca 161 kvm

- VP Värmepanna
- G Garderob
- S Städsåp
- K Kyl
- F Frys
- DM Diskmaskin
- TM Tvättmaskin
- TT Torktumlare
- P Parkering
- SK Sopkör
- MU Mikrovågsugn



MAREE | WESTRA AROS MÄKLERI



Tomt och Entréplan



Reservation: *Faktiskt utfall kan komma att avvika från bo- och tomtfakta och kompenseras ej. Höjderna följer generellt den naturliga terrängen. Vid behov används murar eller liknande åtgärder. Dessa åtgärder kan även komma att fräntas. Växtligheter redovisas illustrativt.



Lägenhet 26 79 kvm 4 rok

- VP Värmepanna
- G Garderob
- S Städskåp
- K Kyl
- F Frys
- DM Diskmaskin
- TM Tvättmaskin
- TT Torktumlare
- P Parkering
- SK Sopkörl
- MU Mikrovågsugn



MAREE | WESTRA AROS MÄKLARI

Säljstart för projektet planeras under hösten 2024 med planerad inflytt under Q3 2026.

