

15/512 mtl. V Ä R S J Ö 6:97

KARTA, Dnr 123/64 Uppr. nr. 195

rörande avstyckning med sammanläggning, upprättad av:

Harald Anderson

Socken Skånes Fagerhult
Kommun Skånes Fagerhult Län Kristianstads

Distriktslantmätare.

Beskrivning Skala 1:1000



Koordinatförteckning.

A avst. fr. Vårsjö 6:97
skogsmark 0.2406
som sammanlägges
med Vårsjö 6:97 om 0.1551
0.3957

P.nr.	Mark	x	y
101	rg	245.90	228.13
102	rg	206.50	232.78
105	rg	234.13	189.76
107	rg	299.97	167.72
108	-	255.03	243.45

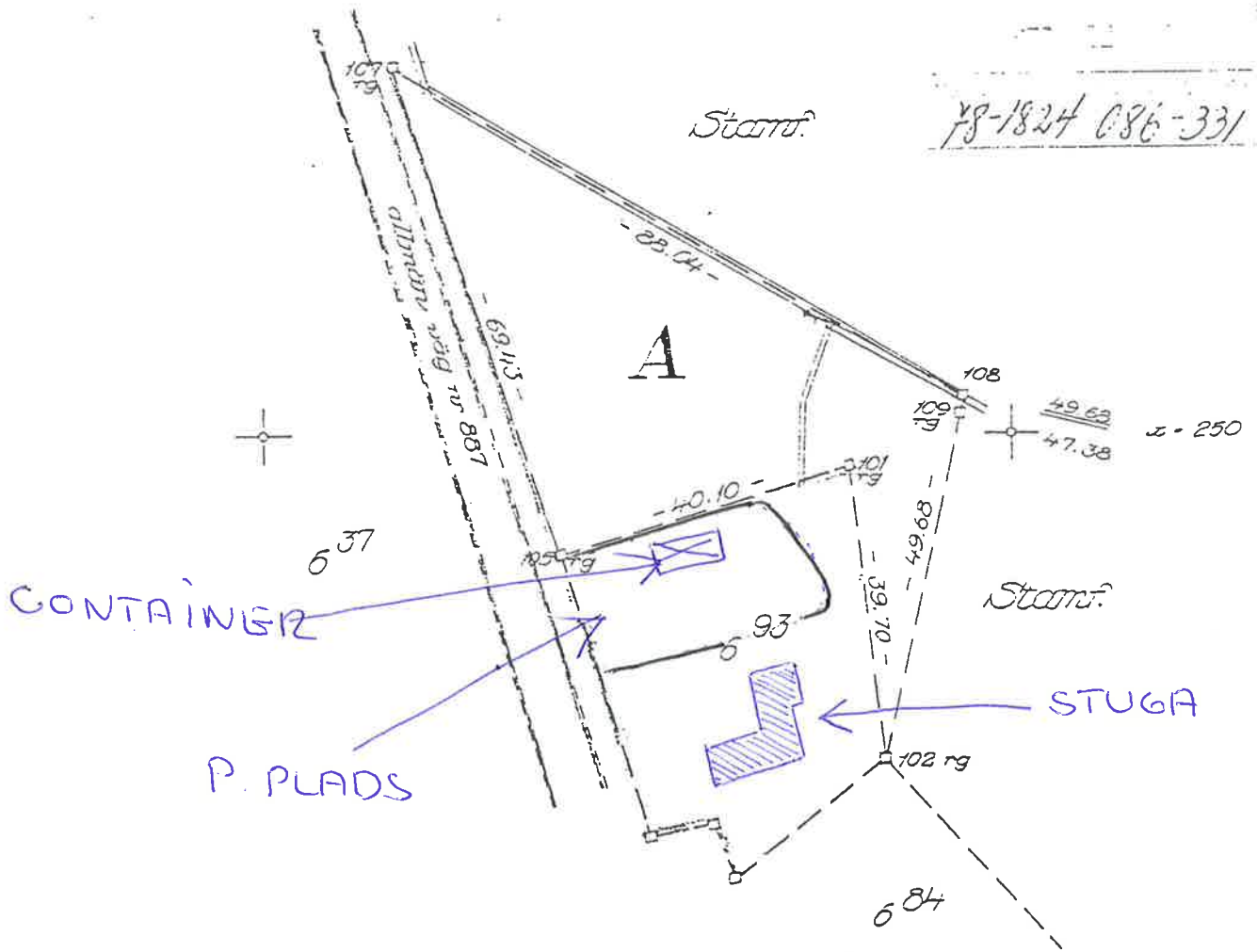
z = 350

Ägodelningsdomaren i Norra Åsbo domsaga.
Nr JD 65/65. År 1969 den 28 oktober fastställd ägodelningsdomaren denna avstyckningsförväntning och förordnade om sammanläggning enligt denna karta.

På ämbetets vägnar:
Lars Noltorp

Ägare: Mari-Anne Sjögren.

Eskil Andersen
Søndervangen 4
3630 Jægerspris



Tillhör Byggnadsnämndens i
Örkelljunga kommun beslut
den 26/12 1979, § 60

A. Stenqvist

Signum

Arkivnr m m

Bestyrkes a tjänstens vägnar:

Matning Kooperator Arealber Kartering Ritning

15/512 mtl. V Ä R S J Ö 6:97

KARIA, 123/64 1957

rörande avstyckning med sammanläggning,
upprättad av:

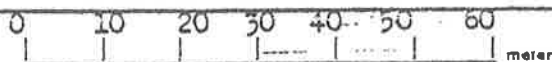
Harald Anderson

Socken Skånes Fagerhult

Kommun Skånes Fagerhult Län Kristianstads

Distriktslantmätare.

Beskrivning Skala 1:1000



Beteckning på kartan Areal hektar R N:r

Koordinatförteckning.

A avst. fr. Vårsjö 6:97
skogsmark 0.2406

P.nr.	Mark	x	y
101	rg	245.90	228.13
102	rg	206.50	232.78
105	rg	234.13	189.76
107	rg	299.97	167.72
108	-	255.03	243.45

x = 350

som sammanlägges
med Vårsjö 6:97 om 0.1551

0.3957

Ägodelningsdomaren i Norra Åsbo domsaga.
Nr JD 65/65. År 1969 den 28 oktober fast-
ställde ägodelningsdomaren denna avstyck-
ningsförväntning och förordnade om samman-
läggning enligt denna karta.

Ägare: Mari-Anne Sjögren.

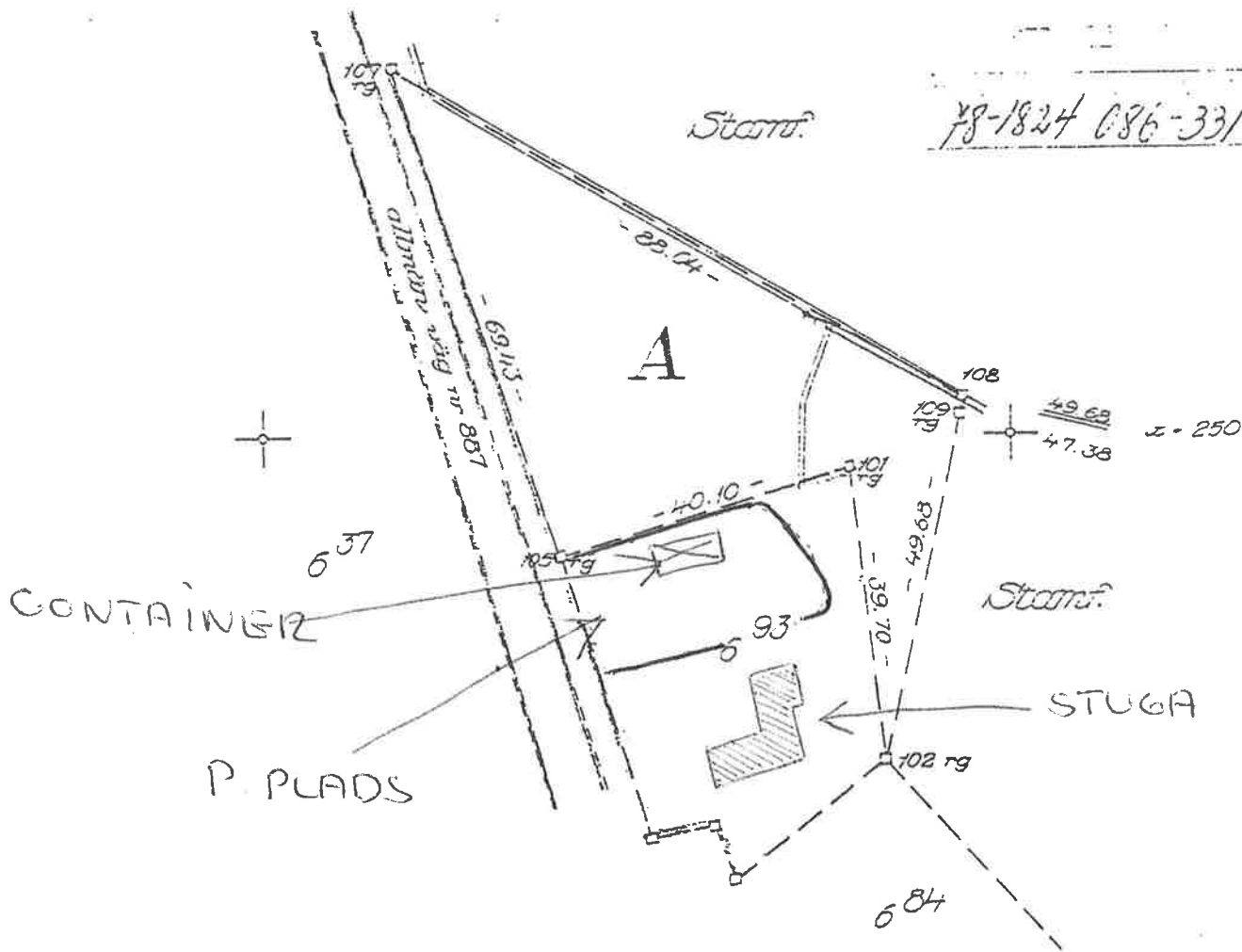
På ämbetets vägnar:
Lars Koltorp

Eskil Andersen
Søndervangen 4
3630 Jægerspris

STAMP

Stamp

78-1824 086-331



Tillhör Byggnadsnämndens i
Örkellångas kommun beslut
den 26/12 1979. § 60

L. Skerfvinger

Signum

Matning Koordaber Arealber Kartering Ritning

Arkivnr m m

Bestyrkes a tjänstens vägnar:

Bl. 0337. B 000 ex 65. SKA 53963

15/512 mtl. V Ä R S J Ö 6:97

KARTA, 123/64 1965

rörande avstyckning med sammanläggning, upprättad av:

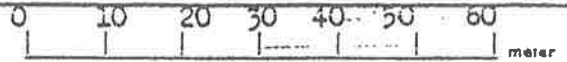
Harald Anderson

socken Skånes Fagerhult

Kommun Skånes Fagerhult Län Kristianstads

Distriktslantmätare.

Beskrivning Skala 1:1000



Bereckning på kartan Areal hektar R N: r

Koordinatförteckning.

A avst. fr. Värsjö 6:97 skogsmark 0.2406

P.nr.	Mark	x	y
101	rg	245.90	228.13
102	rg	206.50	232.78
105	rg	234.13	189.76
107	rg	299.97	167.72
108	-	255.03	243.45

x = 350

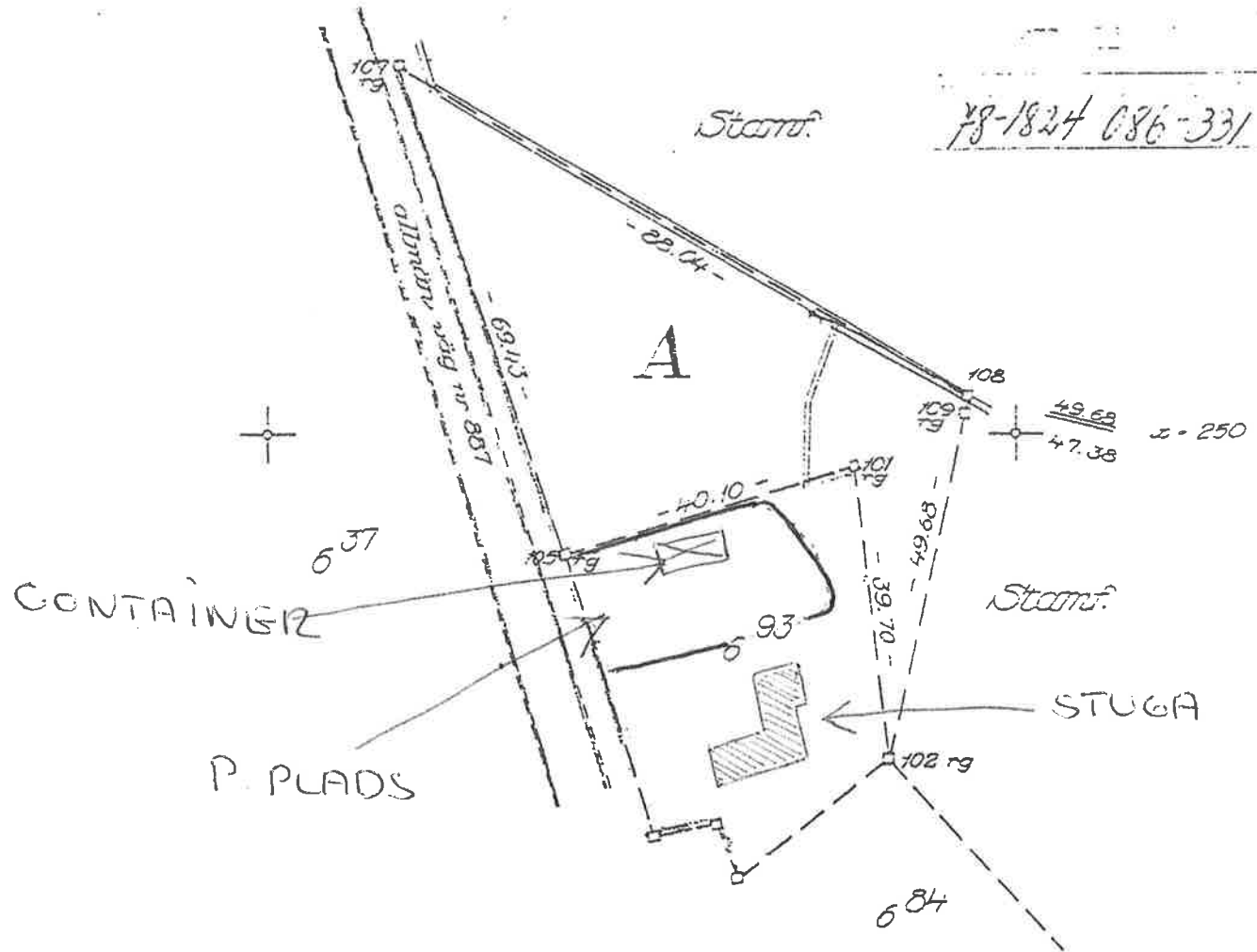
som sammanlägges med Värsjö 6:97 om 0.1551
0.3957

Ägodelningsdomaren i Norra Åsbo domsaga. Nr JD 65/65. År 1969 den 28 oktober fastställde ägodelningsdomaren denna avstyckningsförrättning och förordnade om sammanläggning enligt denna karta.

Ägare: Mari-Anne Sjögren.

På ämbetets vägnar: Lars Koltorp

Eskil Andersen
Søndervangen 4
3630 Jægerspris



Tillhör Byggnadsnämndens i Örkeållunga kommun beslut den 26/12 1979, § 60

L. Blomquist

DI. 0337. 8000 ex 65. SRA 53961

Arkivnr m m

Bestyrkes a tjänstens vägnar:

Signum

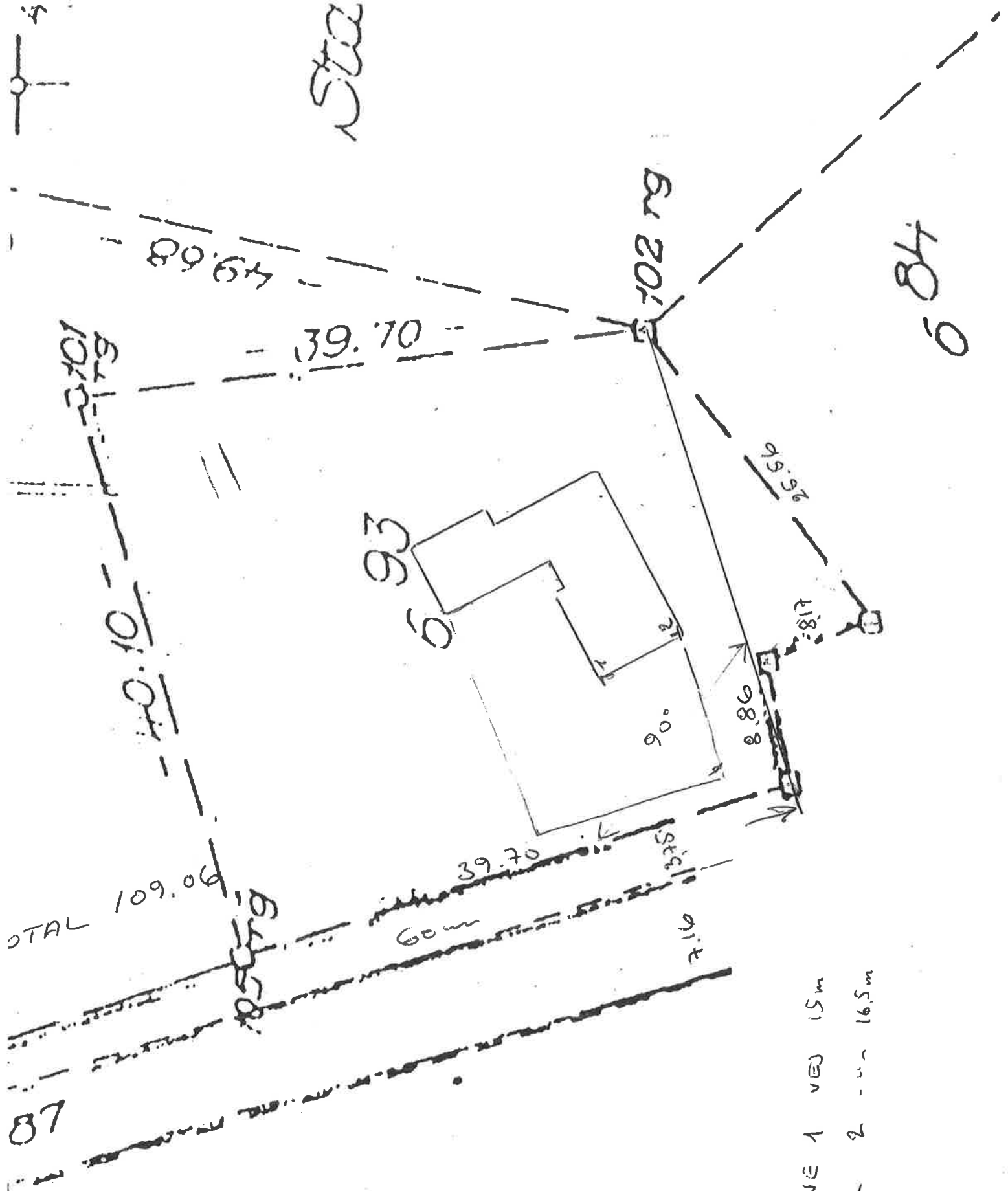
Mätning

Koordinat

Arealer

Kartering

Ritning



HOPANE 1 VED 15m
 - 4 - 2 - 16.5m

137

1m = 2,934m/m

1:340