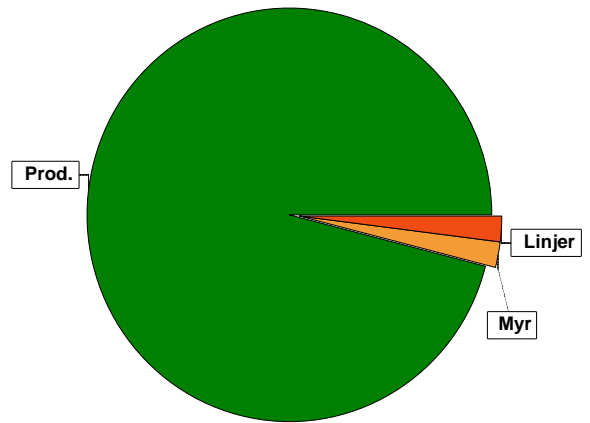


Sammanställning över fastigheten

Arealer

	hektar	%
Produktiv skogsmark	66,1	94
Myr/kärr/mosse	1,5	2
Berg/Hällmark	0,0	<1
Inäga/åker	0,6	1
Väg och kraftledning (linjeavdrag)	1,2	2
Annat	0,6	1
Summa landareal	70,0	
Vatten	0,0	

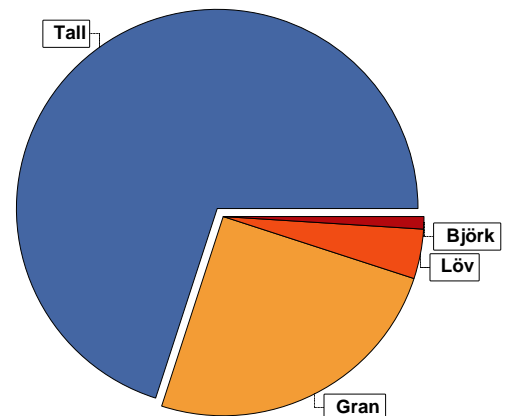


Virkesförråd

	m ³ sk	%
Totalt		
m³sk	10355	
Tall	7188	70
Gran	2629	25
Löv	395	4
Björk	124	1
Asp	19	<1

Medeltal

m³sk per hektar
157



Bonitet

Fastighetens medelbonitet är beräknad till
m³sk per ha
5,6

Tillväxt

Tillväxt för perioden 2025-07-01 + 10 år beräknad med hänsyn till föreslagna åtgärder
m³sk per år
363

Avverkningsförslag

	m ³ sk
Förnygringsavverkning	182
Gallring	1594
Totalt under perioden	1776

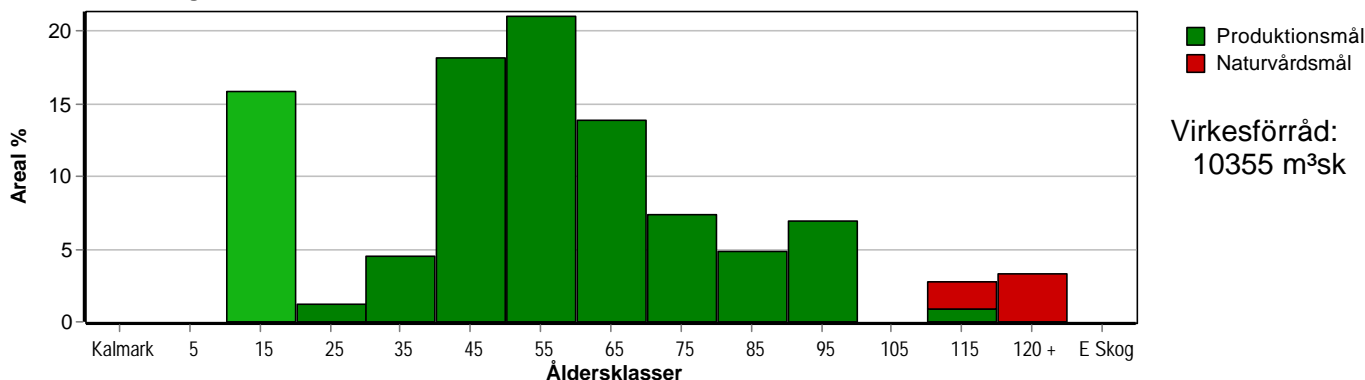
Förväntad tillväxt första växtsäsongen

m³sk
391
m³sk per ha
5,9

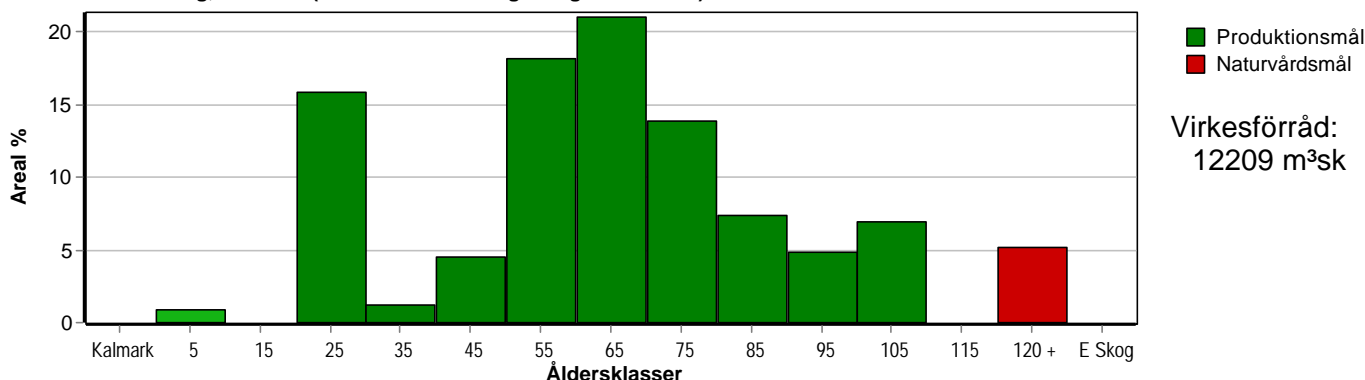
Skogens fördelning på åldersklasser

Åldersklass	Areal		Virkesförråd						
	ha	%	Totalt m ³ sk	m ³ sk /ha	Tall %	Gran %	Löv %	Björk %	Asp %
Kalmark									
- 9 år									
10 - 19	10,5	16	180	17	80	10	7	3	
20 - 29	0,8	1	41	51	50	40	10		
30 - 39	3,0	5	210	70	66	25		8	
40 - 49	12,0	18	2489	207	80	15	5		
50 - 59	13,9	21	2965	213	47	45	5	3	1
60 - 69	9,2	14	1643	179	80	17	3		
70 - 79	4,9	7	1186	242	74	23	3		
80 - 89	3,2	5	378	118	95	5			
90 - 99	4,6	7	680	148	91	9			
100 - 109									
110 - 119	1,8	3	348	193	39	53	8		
120 +	2,2	3	235	107	90	5	5		
Lågprodskog(E) ÖF/Skikt									
Summa/Medel	66,1	100	10355	157	69	25	4	1	

Arealfördelning, aktuell



Arealfördelning, om 10 år (förutsatt att föreslagna åtgärder utförs)



Aktuell andel kalmark och skog yngre än 20 år är 16 % (10,5 ha) och om 10 år (förutsatt att föreslagna åtgärder utförs) 1 % (0,6 ha).

Skogens fördelning på huggningsklasser

Huggningsklass	Areal		Virkesförråd						
	ha	%	Totalt m³sk	m³sk /ha	Tall %	Gran %	Löv %	Björk %	Asp %
Kalmark K1									
K2									
Röjningsskog R1									
R2	10,5	16	180	17	80	10	7	3	
Gallringsskog G1	35,3	53	6619	188	64	30	5	1	
G2	1,1	2	246	224	65	16		16	3
Föryngrings- avverknings- skog S1	15,2	23	2727	179	84	15	1		
S2	0,6	1	182	303	30	60	10		
S3	3,4	5	401	118	73	22	5		
Lågproducer- ande skog E1									
E2									
E3									
Överstånd/Skik									
Summa/Medel	66,1	100	10355	157	69	25	4	1	

Kalmark

K1 Obehandlad kalmark

Mark där åtgärd(er) behövs för att erhålla tillfredsställande föryngring.

K2 Behandlad kalmark

Mark som fullständigt behandlats med återväxt-åtgärder men där föryngringen inte säkerställts.

Röjningsskog

R1 Plantskog

Säkerställd föryngring upp till 1,3 m medelhöjd.

R2 Ungskog

Skog som är över 1,3 m och som i utvecklings-hänseende motsvarar röjningsskog.

Gallringsskog

G1 Normal gallringsskog

Skog som är yngre än skyddsåldern (lägsta ålder för föryngringsavverkning).

G2 Äldre gallringsskog

Skog som uppnått skyddsåldern och där nästa lämpliga åtgärd normalt är gallring.

Föryngringsavverkningsskog

S1 Skog som kan föryngringsavverkas

Normalt föreslås ingen avverkningsåtgärd under planperioden.

S2 Skog som är mogen att föryngringsavverkas

Normalt infaller en avverkningsåtgärd under planperioden.

S3 Skog i föryngringsbar ålder

Föryngringsavverkning bör dock inte utföras.

Lågproducerande skog

E1 Restskog

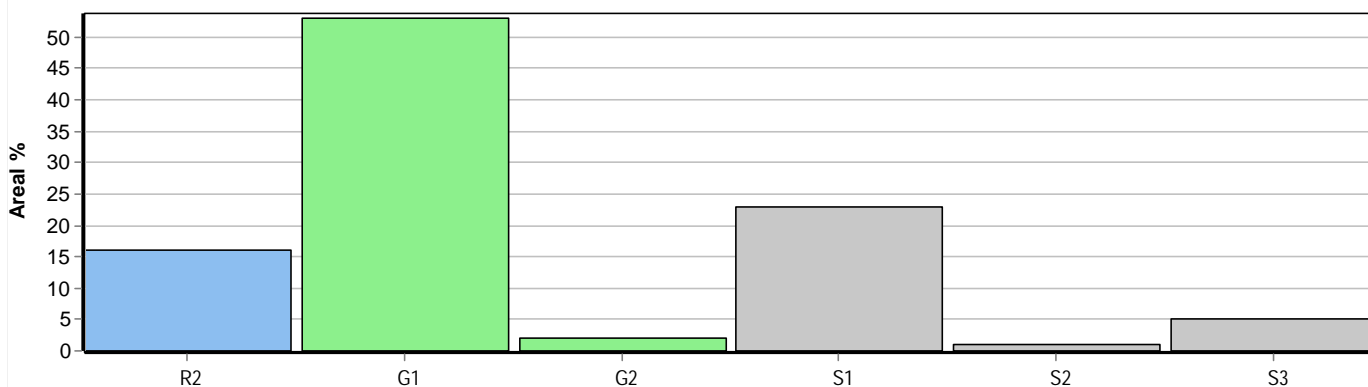
Skog som lämnats efter avverkning eller som uppkommit på grund av skada.

E2 Gles skog

Gles skog eller skog av ett för marken olämpligt trädslag.

E3 Skog av hagmarkskaraktär

Gles skog av hagmarkskaraktär.

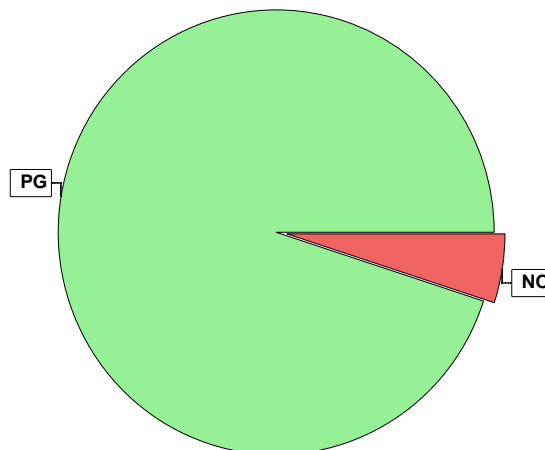


Skogens fördelning på målklasser

Målklass	Areal		Virkesförråd		Tillväxt		Antal avd
	ha	%	m ³ sk	%	m ³ sk	%	
PG	62,7	94,9	9954	96,1	3541	97,5	31
PF - produktion							0
PF - naturvård							0
NS							0
NO	3,4	5,1	401	3,9	89	2,5	3
Summa	66,1	100,0	10355	100,0	3630	100,0	34

Impediment

	ha	%
Myr	1,5	2
Berg	0,0	<1



Målklasser

Målklasserna ger information om skogens brukning. Klasserna har följande innebörd:

PG Produktionsmål med miljöhänsyn

I avdelningar med låga naturvärden där produktionsmålet styr skötseln. Miljöhänsyn tas genom att hänsynsytor, trädgrupper, evighetsträd och buskar mm lämnas. Miljöhänsyn motsvarar högst ca 10 % av avdelningens produktiva skogsmarksareal.

PF Produktionsmål med förstärkt miljöhänsyn

I avdelningar med låga/vissa naturvärden förenas produktionsmålet med en förstärkt miljöhänsyn. Produktionsmålet styr huvudinriktningen av skötseln, medan naturvårdsmålet dominerar i vissa delar av avdelningen. Förhållandet mellan målen anges som procentsatser av avdelningens produktiva skogsmarksareal. Förstärkt miljöhänsyn innebär att mer än 10 % av avdelningens produktiva skogsmarksareal utgörs av naturhänsyn. Naturvårdsmålet kan i vissa fall överstiga 50 % av avdelningens produktiva skogsmarksareal.

NS Naturvårdsmål med skötsel

I avdelningar med höga naturvärden där återkommande skötsel är nödvändig för att bibehålla områdets naturvärden samt avdelningar med förutsättningar att återskapa dessa naturvärden. Naturvårdsmålet styr skötseln som endast utförs när det är motiverat av naturvårdsskäl.

NO Naturvårdsmål, orört

I avdelningar med höga naturvärden där fri utveckling är nödvändig för att bibehålla områdets naturvärden samt avdelningar med förutsättningar att återskapa dessa naturvärden. Naturvårdsmålet styr genom att området lämnas för fri utveckling. Ibland kan dock ett nyskapande av död ved vara nödvändig för att påskynda utvecklingen av höga naturvärden.

Avdelningsbeskrivning

Skifte: Skifte 1

När: 1 = Snarast, 2 = Inom 2-5 år, 3 = Inom 5-10 år, 4 = Inom 10 - 20 år, FF = Förfallen

² PG - Produktionsmål med miljöhänsyn

¹ i = grön kommentar, ii = generell kommentar, iii = åtgärdskommentar, iv = speciella värden

Avd nr	Areal ha (-Avdrag) [Skikt]	Ä g o	Ålder år	Hkl Skikt	SI	Virkesförråd m ³ sk		Mål klass	Trädslag	Med diam cm	Med höjd m	Stamantal /ha	G-yta m ²	Beskrivning	Åtgärd Alternativ	N ä r	Uttag inkl tillväxt		Årlig tillväxt m ³ sk per ha	Not ¹
						ha	avd										%	m ³ sk		
1	0,9	1	17	R2	T24	24	22	PG ²	Tall 60 Gran 15 Björk 25		4			Delv G1	Röjning	1	20		4,1	

Avdelningsbeskrivning

Skifte: Skifte 2

När: 1 = Snarast, 2 = Inom 2-5 år, 3 = Inom 5-10 år, 4 = Inom 10 - 20 år, FF = Förfallen

² PG - Produktionsmål med miljöhänsyn

¹ i = grön kommentar, ii = generell kommentar, iii = åtgärdskommentar, iv = speciella värden

Avd nr	Areal ha (-Avdrag) [Skikt]	Ä g o	Ålder år	Hkl Skikt	SI	Virkesförråd m ³ sk		Mål klass	Trädslag	Med diam cm	Med höjd m	Stamantal /ha	G-yta m ²	Beskrivning	Åtgärd Alternativ	N ä r	Uttag inkl tillväxt		Årlig tillväxt m ³ sk per ha	Not ¹	
						ha	avd										%	m ³ sk			
2	0,9 (-0,1)	1 L	56	G1	G28	258	206	PG ²	Tall Gran Löv	30 60 10	24	20		28	Varier bonitet Delv fuktigt	Gallring Ingen åtgärd (A)	1	20	41	8,9	iii ¹
<p>Åtgärder: Gallring: Låggallring, risk för stormskador.</p> <p>Priotal Gallringsmall (SKS): 0,9 Total gödslingsseffekt (under ca 10 år) av en giva om 150 Kg N/ha: 19 m³sk/ha</p>																					
3	1,0	1	56	G1	G28	247	247	PG ²	Tall Gran Björk Asp	20 50 25 5	24	19		28	Olikåldrigt	Gallring Ingen åtgärd (A)	1	20	49	8,4	iii ¹
<p>Åtgärder: Gallring: Låggallring, risk för stormskador.</p> <p>Priotal Gallringsmall (SKS): 1,1 Total gödslingsseffekt (under ca 10 år) av en giva om 150 Kg N/ha: 19 m³sk/ha</p>																					
4	0,7 (-0,1)	1 L	31	G1	G28	146	88	PG ²	Tall Gran Björk	20 60 20	13	13		26	Varier bonitet	Underv röj f gallring Gallring	1 1		26	8,5	
<p>Priotal Gallringsmall (SKS): 2,2 Total gödslingsseffekt (under ca 10 år) av en giva om 150 Kg N/ha: 20 m³sk/ha</p>																					
5	4,9 (-0,1)	1 L	46	G1	T26	244	1171	PG ²	Tall Gran Löv	80 15 5	20	17		32		Gallring	1	30	351	7,8	
<p>Priotal Gallringsmall (SKS): 2,5 Total gödslingsseffekt (under ca 10 år) av en giva om 150 Kg N/ha: 20 m³sk/ha</p>																					
6	3,3 (-0,1)	1 L	56	G1	G28	289	925	PG ²	Tall Gran Löv	10 80 10	23	19		33	Olikåldrigt	Gallring Ingen åtgärd (A)	1	20	185	9,8	iii ¹
<p>Åtgärder: Gallring: Låggallring, risk för stormskador.</p> <p>Priotal Gallringsmall (SKS): 2,3 Total gödslingsseffekt (under ca 10 år) av en giva om 150 Kg N/ha: 19 m³sk/ha</p>																					

Avdelningsbeskrivning

Skifte: Skifte 2

När: 1 = Snarast, 2 = Inom 2-5 år, 3 = Inom 5-10 år, 4 = Inom 10 - 20 år, FF = Förfallen

² PG - Produktionsmål med miljöhänsyn

¹ i = grön kommentar, ii = generell kommentar, iii = åtgärdskommentar, iv = speciella värden

Avd nr	Areal ha (-Avdrag) [Skikt]	Ä g o	Ålder år	Hkl Skikt	SI	Virkesförråd m ³ sk		Mål klass	Trädslag	Med diam cm	Med höjd m	Stamantal /ha	G-yta m ²	Beskrivning	Åtgärd Alternativ	N ä r	Uttag inkl tillväxt		Årlig tillväxt m ³ sk per ha	Not ¹	
						ha	avd										%	m ³ sk			
7	7,4 (-0,2)	1 L	46	G1	T24	183	1318	PG ²	Tall Gran Löv	80 15 5	17	15		27	Varier bonitet	Gallring	1	30	395	6,3	
Priotal Gallringsmall (SKS): 2,3 Total gödslingsseffekt (under ca 10 år) av en giva om 150 Kg N/ha: 22 m ³ sk/ha																					
8	2,2 (-0,1)	1 L	51	G1	T26	213	447	PG ²	Tall Gran Löv	65 30 5	21	19		25		Gallring	1	25	112	7,0	
Priotal Gallringsmall (SKS): 0,9 Total gödslingsseffekt (under ca 10 år) av en giva om 150 Kg N/ha: 21 m ³ sk/ha																					
9	3,7 (-0,2)	1 L	56	G1	T26	202	707	PG ²	Tall Gran	80 20	24	19		24		Ingen åtgärd				7,5	
Priotal Gallringsmall (SKS): 0,7 Total gödslingsseffekt (under ca 10 år) av en giva om 150 Kg N/ha: 21 m ³ sk/ha																					
10	2,7	1	71	S1	T26	261	705	PG ²	Tall Gran Löv	70 25 5	26	22		26		Timmerställning Ingen åtgärd (A)	1	35	247	5,5	
Priotal Visar-%: 3,2 Gallringsmall (SKS): 0,8 Total gödslingsseffekt (under ca 10 år) av en giva om 150 Kg N/ha: 20 m ³ sk/ha																					
11	2,5 (-0,1)	1 L	31	G1	T20	51	122	PG ²	Tall	100	10	7		16		Ingen åtgärd				4,3	
Priotal Total gödslingsseffekt (under ca 10 år) av en giva om 150 Kg N/ha: 22 m ³ sk/ha																					
12	4,3 (-0,2)	1 L	91	S1	T18	138	566	PG ²	Tall Gran	95 5	28	16		19	Västra delen luckigt Olikåldrigt	Ingen åtgärd				3,5	
Priotal Visar-%: 3,0 Gallringsmall (SKS): 0,8 Total gödslingsseffekt (under ca 10 år) av en giva om 150 Kg N/ha: 21 m ³ sk/ha																					

Avdelningsbeskrivning

Skifte: Skifte 2

När: 1 = Snarast, 2 = Inom 2-5 år, 3 = Inom 5-10 år, 4 = Inom 10 - 20 år, FF = Förfallen

² PG - Produktionsmål med miljöhänsyn

¹ i = grön kommentar, ii = generell kommentar, iii = åtgärdskommentar, iv = speciella värden

Avd nr	Areal ha (-Avdrag) [Skikt]	Ä g o	Ålder år	Hkl Skikt	SI	Virkesförråd m ³ sk		Mål klass	Trädslag	Med diam cm	Med höjd m	Stamantal /ha	G-yta m ²	Beskrivning	Åtgärd Alternativ	N ä r	Uttag inkl tillväxt		Årlig tillväxt m ³ sk per ha	Not ¹	
						ha	avd										%	m ³ sk			
13	2,1	1	61	G1	T22	155	326	PG ²	Tall	100	18	15		22	Varier bonitet	Ingen åtgärd				5,4	
Priotal Gallringsmall (SKS): 1,3 Total gödslingsseffekt (under ca 10 år) av en giva om 150 Kg N/ha: 22 m ³ sk/ha																					
14	5,0	1	14	R2	T22	18	90	PG ²	Tall	80		3				Röjning	2	20		3,8	
									Gran	10											
									Löv	10											
15	2,1 (-0,1)	1 2	51	G1	T22	105	210	PG ²	Tall	90	15	13		18	Något ojämnt Avdrag: myr	Ingen åtgärd				4,9	
Priotal Gallringsmall (SKS): 0,7 Total gödslingsseffekt (under ca 10 år) av en giva om 150 Kg N/ha: 22 m ³ sk/ha																					
16	1,6	1	86	S1	T18	103	165	PG ²	Tall	95	26	13		17	Olikåldrigt	Ingen åtgärd				3,0	
									Gran	5											
Priotal Visar-%: 3,3 Gallringsmall (SKS): 1,0 Total gödslingsseffekt (under ca 10 år) av en giva om 150 Kg N/ha: 20 m ³ sk/ha																					
17	0,8	1	26	G1	T22	51	41	PG ²	Tall	50	10	7		15		Ingen åtgärd				4,9	
									Gran	40											
									Löv	10											
Priotal Total gödslingsseffekt (under ca 10 år) av en giva om 150 Kg N/ha: 19 m ³ sk/ha																					
18	1,6	1	86	S1	T20	133	213	PG ²	Tall	95	27	17		17		Ingen åtgärd				3,7	
									Gran	5											
Priotal Visar-%: 3,2 Total gödslingsseffekt (under ca 10 år) av en giva om 150 Kg N/ha: 21 m ³ sk/ha																					

Avdelningsbeskrivning

Skifte: Skifte 2

När: 1 = Snarast, 2 = Inom 2-5 år, 3 = Inom 5-10 år, 4 = Inom 10 - 20 år, FF = Förfallen

² PG - Produktionsmål med miljöhänsyn

¹ i = grön kommentar, ii = generell kommentar, iii = åtgärdskommentar, iv = speciella värden

Avd nr	Areal ha (-Avdrag) [Skikt]	Å g o	Ålder år	Hkl Skikt	SI	Virkesförråd m ³ sk		Mål klass	Trädslag	Med diam cm	Med höjd m	Stamantal /ha	G-yta m ²	Beskrivning	Åtgärd Alternativ	N ä r	Uttag inkl tillväxt		Årlig tillväxt m ³ sk per ha	Not ¹	
						ha	avd										%	m ³ sk			
19	1,8	1	66	S1	T24	206	371	PG ²	Tall Gran	80 20	22	20		22	Varier bonitet Delv tätare Något olikåldrigt	Ingen åtgärd				6,4	
Priotal Visar-%: 3,6 Gallringsmall (SKS): 0,3 Total gödslingseffekt (under ca 10 år) av en giva om 150 Kg N/ha: 22 m ³ sk/ha																					
20	2,6 (-0,4)	1 2	121	S3	T14	107	235	NO,s	Tall Gran Löv	90 5 5	26	14		17	Olikåldrigt Varier bonitet Torvmark Fornminne Avdrag: myr	Ingen åtgärd				2,3	i ¹
Målklass: NO - Naturvårdsmål, orört. Syftet är att nyskapa naturvärden. Naturvård: Beskrivning Tallrismosse. Fläckar med öppna myrimpediment blandat med relativt växtlig äldre tallskog. Enstaka riktigt gamla tallar. Inslag av gammal klen björk. Norra delen är tätare och har inslag av senvuxen gran. Kantzonen mot fastmark (laggen) har ett större inslag av lövträd och en rikare örtvegetation. Miljön utnyttjas av skogshönsen, främst tjädern. Många insekter, inte minst fjärilar, trivs i denna typ av skog. Stabilt skogstillstånd. Mål Bevara en stabil talldominerad miljö med lång trädkontinuitet för att på sikt skapa ökad andel gamla träd och ökande andel död ved Åtgärd Ingen åtgärd.																					
Priotal Visar-%: 2,5 Gallringsmall (SKS): 1,1																					
21	1,5	1	66	S1	T24	195	293	PG ²	Tall	100	23	20		21		Ingen åtgärd				6,1	
Priotal Visar-%: 3,6 Gallringsmall (SKS): 0,1 Total gödslingseffekt (under ca 10 år) av en giva om 150 Kg N/ha: 21 m ³ sk/ha																					
22	1,6	1	66	G1	T20	155	248	PG ²	Tall Gran Löv	65 25 10	17	14		24	Olikåldrigt Varier bonitet Ojämnt	Gallring	1	20	50	4,2	iii ¹
Åtgärder: Gallring: Ojämnt gallringsbehov. Priotal Gallringsmall (SKS): 2,2 Total gödslingseffekt (under ca 10 år) av en giva om 150 Kg N/ha: 22 m ³ sk/ha																					

Avdelningsbeskrivning

Skifte: Skifte 2

När: 1 = Snarast, 2 = Inom 2-5 år, 3 = Inom 5-10 år, 4 = Inom 10 - 20 år, FF = Förfallen

² PG - Produktionsmål med miljöhänsyn

¹ i = grön kommentar, ii = generell kommentar, iii = åtgärdskommentar, iv = speciella värden

Avd nr	Areal ha (-Avdrag) [Skikt]	Ä g o	Ålder år	Hkl Skikt	SI	Virkesförråd m ³ sk		Mål klass	Trädslag	Med diam cm	Med höjd m	Stamantal /ha	G-yta m ²	Beskrivning	Åtgärd Alternativ	N ä r	Uttag inkl tillväxt		Årlig tillväxt m ³ sk per ha	Not ¹
						ha	avd										%	m ³ sk		
23	2,0	1	16	R2	T20	17	34	PG ²	Tall Gran Löv	85 10 5		3		Olikåldrigt	Röjning	2	20		3,3	
24	1,0 (-0,1)	1 2	116	S3	T16	102	92	NO,s	Tall Gran Löv	80 10 10	19	14	16	Olikåldrigt Varier bonitet Torvmark Avdrag: myr	Ingen åtgärd				2,3	i ¹
<p>Målklass: NO - Naturvårdsmål, orört. Syftet är att nyskapa naturvärden.</p> <p>Naturvård: Beskrivning Fuktig, beskuggad mark med instabilt markskikt (känsligt för tunga skogsmaskiner och annan omfattande påverkan). Träden, som till största delen utgörs av tall, har växt långsamt (senvuxenhet). Det finns ett visst inslag av döende och döda träd. Västra delen är glesare och har mer karaktär av tallrismosse. Vattentillgången styr områdets fortsatta utveckling. Mål Bibehålla markfuktighet och vattnets funktion för utvecklingen av området. Säkerställa beskuggning och inslag av död ved i olika nedbrytningsstadier (från nyligen döda stammar till i det närmaste mull). Åtgärd Ingen åtgärd.</p> <p>Priotal Visar-%: 4,0 Gallringsmål (SKS): 0,9</p>																				
25	0,8	2												Myr						
26	0,3	5												Mast Vändplan						

Avdelningsbeskrivning

Skifte: Skifte 3

När: 1 = Snarast, 2 = Inom 2-5 år, 3 = Inom 5-10 år, 4 = Inom 10 - 20 år, FF = Förfallen

² PG - Produktionsmål med miljöhänsyn

¹ i = grön kommentar, ii = generell kommentar, iii = åtgärdskommentar, iv = speciella värden

Avd nr	Areal ha (-Avdrag) [Skikt]	Ä g o	Ålder år	Hkl Skikt	SI	Virkesförråd m ³ sk		Mål klass	Trädslag	Med diam cm	Med höjd m	Stamantal /ha	G-yta m ²	Beskrivning	Åtgärd Alternativ	N ä r	Uttag inkl tillväxt		Årlig tillväxt m ³ sk per ha	Not ¹
						ha	avd										%	m ³ sk		
27	0,3	1	56	G2	B22	220	66	PG ²	Tall Gran Björk Asp	10 20 60 10	25	19		25 Olikåldrigt Ojämnt	Gallring	1	20	13	7,2	iii ¹
Åtgärder: Gallring: Ojämnt gallringsbehov. Priotal Visar-%: 4,2																				
28	0,1	5												Övrig landareal						

Avdelningsbeskrivning

Skifte: Skifte 4

När: 1 = Snarast, 2 = Inom 2-5 år, 3 = Inom 5-10 år, 4 = Inom 10 - 20 år, FF = Förfallen

² PG - Produktionsmål med miljöhänsyn

¹ i = grön kommentar, ii = generell kommentar, iii = åtgärdskommentar, iv = speciella värden

Avd nr	Areal ha (-Avdrag) [Skikt]	Ä g o	Ålder år	Hkl Skikt	SI	Virkesförråd m ³ sk		Mål klass	Trädslag	Med diam cm	Med höjd m	Stamantal /ha	G-yta m ²	Beskrivning	Åtgärd Alternativ	N ä r	Uttag inkl tillväxt		Årlig tillväxt m ³ sk per ha	Not ¹	
						ha	avd										%	m ³ sk			
29	0,6	4												Inägomark							
30	0,1	5												Övrig landareal							
31	0,1	5												Övrig landareal Fornminne							

Avdelningsbeskrivning

Skifte: Skifte 5

När: 1 = Snarast, 2 = Inom 2-5 år, 3 = Inom 5-10 år, 4 = Inom 10 - 20 år, FF = Förfallen

² PG - Produktionsmål med miljöhänsyn

¹ i = grön kommentar, ii = generell kommentar, iii = åtgärdskommentar, iv = speciella värden

Avd nr	Areal ha (-Avdrag [Skikt])	Ä g o	Ålder år	Hkl Skikt	SI	Virkesförråd m ³ sk		Mål klass	Trädslag	Med diam cm	Med höjd m	Stamantal /ha	G-yta m ²	Beskrivning	Åtgärd Alternativ	N ä r	Uttag inkl tillväxt		Årlig tillväxt m ³ sk per ha	Not ¹	
						ha	avd										%	m ³ sk			
32	0,8	1	71	G2	T22	225	180	PG ²	Tall Gran	85 15	23	18		27	Olikåldrigt Ojämnt	Gallring	1	25	45	5,1	iii ¹
<p>Åtgärder: Gallring: Ojämnt gallringsbehov.</p> <p>Priotal Visar-%: 3,1 Gallringsmall (SKS): 2,0 Total gödslingseffekt (under ca 10 år) av en giva om 150 Kg N/ha: 22 m³sk/ha</p>																					
33	1,2	1	66	G1	T22	175	210	PG ²	Tall Gran	95 5	19	16		24	Olikåldrigt Varier bonitet Ojämnt	Gallring	1	20	42	4,7	iii ¹
<p>Åtgärder: Gallring: Ojämnt gallringsbehov.</p> <p>Priotal Gallringsmall (SKS): 1,6 Total gödslingseffekt (under ca 10 år) av en giva om 150 Kg N/ha: 22 m³sk/ha</p>																					
34	0,5	1	91	S1	T22	229	115	PG ²	Tall Gran	70 30	29	21		24	Olikåldrigt	Ingen åtgärd				5,4	
<p>Priotal Visar-%: 2,8 Total gödslingseffekt (under ca 10 år) av en giva om 150 Kg N/ha: 22 m³sk/ha</p>																					
35	2,6	1	14	R2	T22	13	34	PG ²	Tall Gran Löv	90 5 5		3			Varier bonitet	Röjning	2	15		3,3	
36	0,1	2													Myr						

Avdelningsbeskrivning

Skifte: Skifte 6

När: 1 = Snarast, 2 = Inom 2-5 år, 3 = Inom 5-10 år, 4 = Inom 10 - 20 år, FF = Förfallen

² PG - Produktionsmål med miljöhänsyn

¹ i = grön kommentar, ii = generell kommentar, iii = åtgärdskommentar, iv = speciella värden

Avd nr	Areal ha (-Avdrag) [Skikt]	Ä g o	Ålder år	Hkl Skikt	SI	Virkesförråd m ³ sk		Mål klass	Trädslag	Med diam cm	Med höjd m	Stam-antal /ha	G-yta m ²	Beskrivning	Åtgärd Alternativ	N ä r	Uttag inkl tillväxt		Årlig tillväxt m ³ sk per ha	Not ¹
						ha	avd										%	m ³ sk		
37	0,3	1	111	S3	G24	248	74	NO,s	Tall 10 Gran 90	30	21		26	Olikåldrigt	Ingen åtgärd				6,0	i ¹
<p>Målklass: NO - Naturvårdsmål, orört. Syftet är att nyskapa naturvärden.</p> <p>Naturvård: Beskrivning En naturskogslignande miljö som inte påverkats av människan på lång tid. Död ved finns i viss omfattning. Trädslagen har en stor spridning i dimension och ålder. Där äldre träd brutits eller fallit kommer ny förnygring. Man hittar många olika arter av mindre växter och djur, men ofta tämligen få exemplar av varje art (arterikedomen är stor, men antalet individer litet). Mål Säkerställa mängden död ved i beståndet, bevara inslaget av överståndare och träd av olika dimension och ålder. Åtgärd Ingen åtgärd.</p> <p>Priotal Visar-%: 2,7</p>																				
38	1,0	1	61	G1	G24	196	196	PG ²	Tall 20 Gran 70 Löv 10	19	17		25	Varier bonitet Ojämnt	Gallring	1	20	39	6,4	iii ¹
<p>Åtgärder: Gallring: Ojämnt gallringsbehov.</p> <p>Priotal Gallringsmall (SKS): 0,9 Total gödslingseffekt (under ca 10 år) av en giva om 150 Kg N/ha: 19 m³sk/ha</p>																				
39	1,0	1	51	G1	T24	157	157	PG ²	Tall 80 Gran 20	18	15		23	Varier bonitet	Ingen åtgärd				6,7	
<p>Priotal Gallringsmall (SKS): 1,2 Total gödslingseffekt (under ca 10 år) av en giva om 150 Kg N/ha: 22 m³sk/ha</p>																				
40	1,4	1	71	S1	T24	215	301	PG ²	Tall 75 Gran 25	28	21		22		Ingen åtgärd				6,3	
<p>Priotal Visar-%: 3,4 Gallringsmall (SKS): 0,3 Total gödslingseffekt (under ca 10 år) av en giva om 150 Kg N/ha: 21 m³sk/ha</p>																				

Avdelningsbeskrivning

Skifte: Skifte 7

När: 1 = Snarast, 2 = Inom 2-5 år, 3 = Inom 5-10 år, 4 = Inom 10 - 20 år, FF = Förfallen

² PG - Produktionsmål med miljöhänsyn

¹ i = grön kommentar, ii = generell kommentar, iii = åtgärdskommentar, iv = speciella värden

Avd nr	Areal ha (-Avdrag) [Skikt]	Ä g o	Ålder år	Hkl Skikt	SI	Virkesförråd m ³ sk		Mål klass	Trädslag	Med diam cm	Med höjd m	Stamantal /ha	G-yta m ²	Beskrivning	Åtgärd Alternativ	N ä r	Uttag inkl tillväxt		Årlig tillväxt m ³ sk per ha	Not ¹
						ha	avd										%	m ³ sk		
41	0,6	1	111	S2	G24	303	182	PG ²	Tall Gran Löv	30 60 10	32	23		29	Föryng avv Markberedning, annan (F) Plantering (F) Återväxtkontroll (F) Lövröjning (F)	1 1 1 1 2	100	182	1,5	
Priotal		Visar-%: 2,5																		