

SKOGSUPPSKATTNING

MED

BESKRIVNING OCH ÅTGÄRDSFÖRSLAG

Fastighet: Ålön 1:21

Kommun: Gullspång

Produktiv skogsmark: 6,8 ha

Åker/inägomark: 0,6 ha

Vatten: 1,3 ha

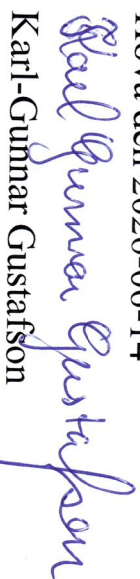
Övrigt: 0,1 ha

Areal totalt: 8,8 ha

Beräknad kubikmassa: 1 322 m³sk

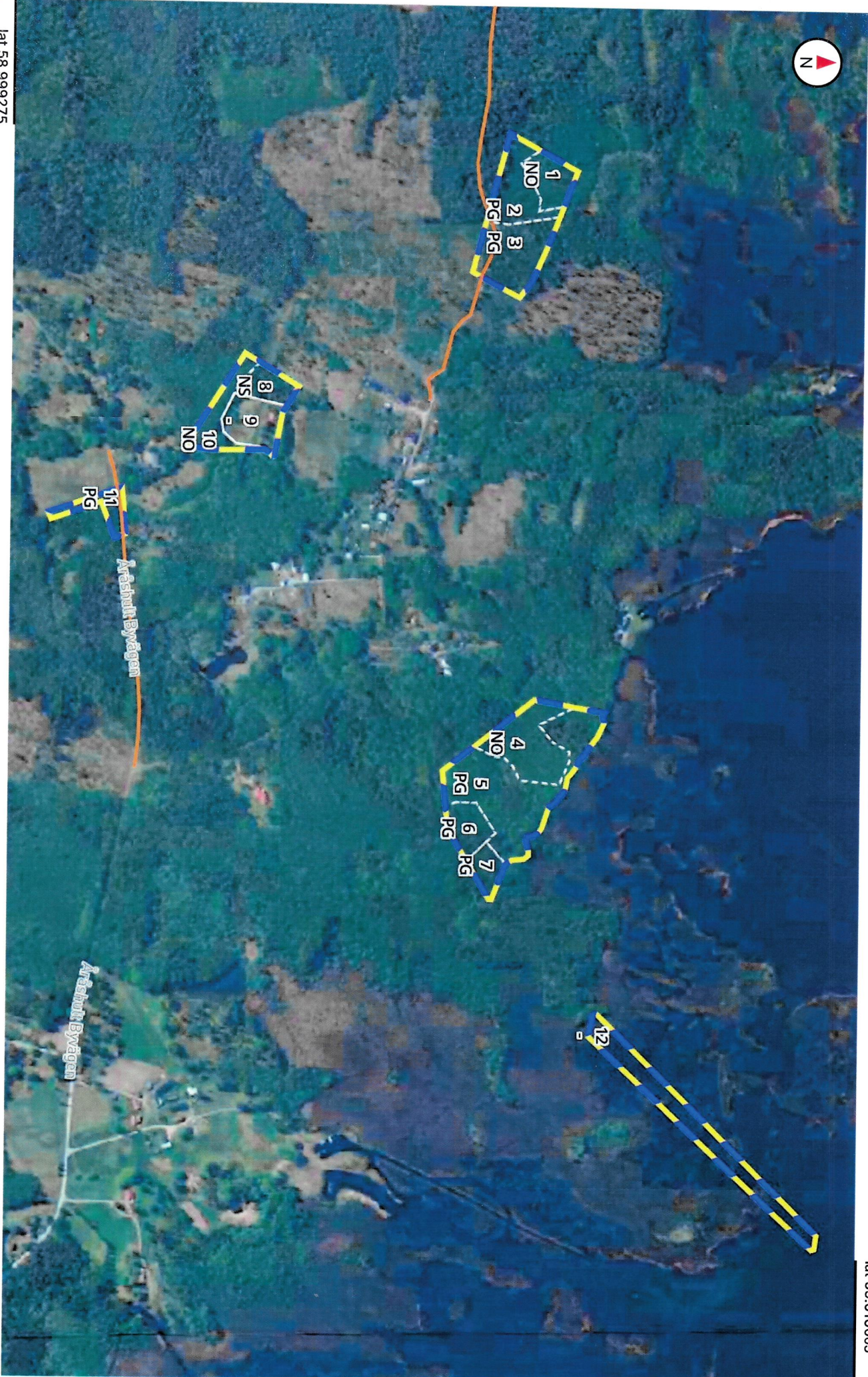
Kubikmassor, åldrar och boniteter är okulärt uppskattade och arealer är tagna från ekonomiska kartan.

Hova den 2026-06-14


Karl-Gunnar Gustafson

K-G Skogsservice

Nr	Areal	bon	åld	T	G	L	m ³ sk/ha	m ³ sk/tot	Beskrivning	Åtgärdsförslag	H.kl
1	0,4	B20	15	0	0,3	9,7	110	44	Blött, lämna för fri utveckling.	NO - lämna till fri utveckling.	NO
2	0,7	B20	20	0	1	9	90	63	Blockigt, tätt, underväxt gran, stennur, något olkåldrigt.	Röjning	R
3	0,9	G28	60	2,6	4,3	3,1	279	251	Blockigt, tätt, underväxt gran, stennur, något olkåldrigt	Underväxtröjning och sedan gallring alt röjgallring	R
4	1,0	B18	25	0,8	0,8	8,4	90	90	Blött, lämna för fri utveckling.	NO - lämna till fri utveckling.	NO
5	2,1	B19	45	0,2	0,8	9	208	437	Stennurar, olkåldrigt mestadels runt 40-50 år, relativt hög andel ek.	Gallring - gallra fram och gynna ek.	G
6	0,4	B20	70	1,6	0,6	7,8	279	112	Stennur, äldre diken, igenvuxna vägar, grova äldre ekar och björkar.	Gallring - gallra fram och gynna ek.	G
7	0,3	B20	45	4,1	0	5,9	275	83	Gallringsskog, blandskog tall och löv.	Gallring	G
8	0,3	B19	50	1,8	0	8,2	172	52	Glest, olkåldrigt, blandskog löv och tall.	NS - Naturvårdande insatser, enstaka huggningar, i övrigt lämna för fri utveckling.	NS
9	0,6						-	-	Tomt/ingomark		
10	0,5	B16	65	0	1,3	8,7	280	140	Olkåldrigt, tätt, blött, lämna för fri utveckling.	NS - Naturvårdande insatser, enstaka huggningar, i övrigt lämna för fri utveckling.	NS
11	0,3	B21	50	0,5	1,3	8,2	172	52	Kantzön och dike, blandat löv- och barrträd, olkåldrig	Gallring	G
12	1,3						-	-	Vatten		
Totalt	8,8							1 322			



long 14.007739

lat 58.999275

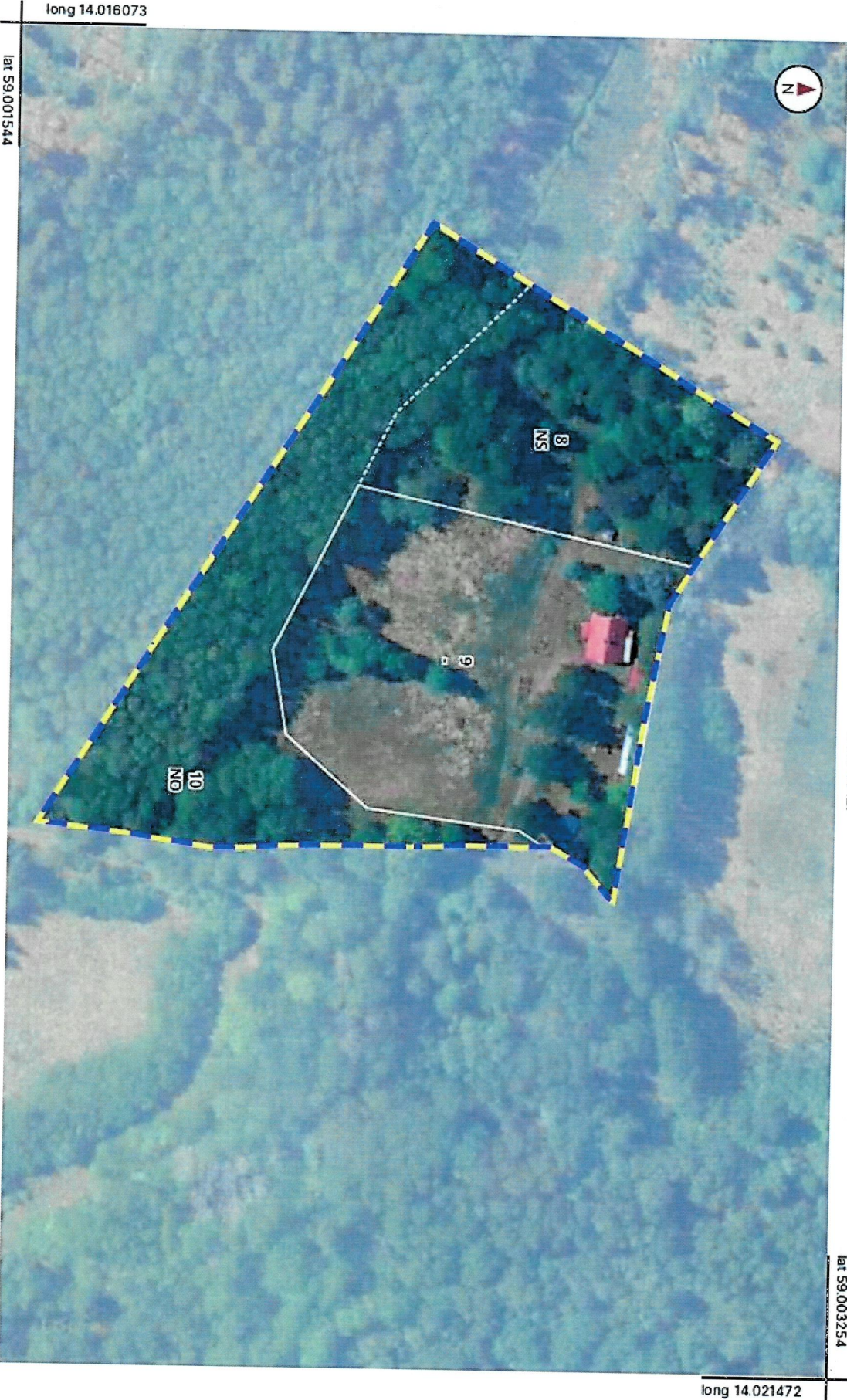
long 14.043689

Transparent Avdelningsgräns

Område 1

Skapad i Skogshubben 2026-06-14

Skala 1:1 127



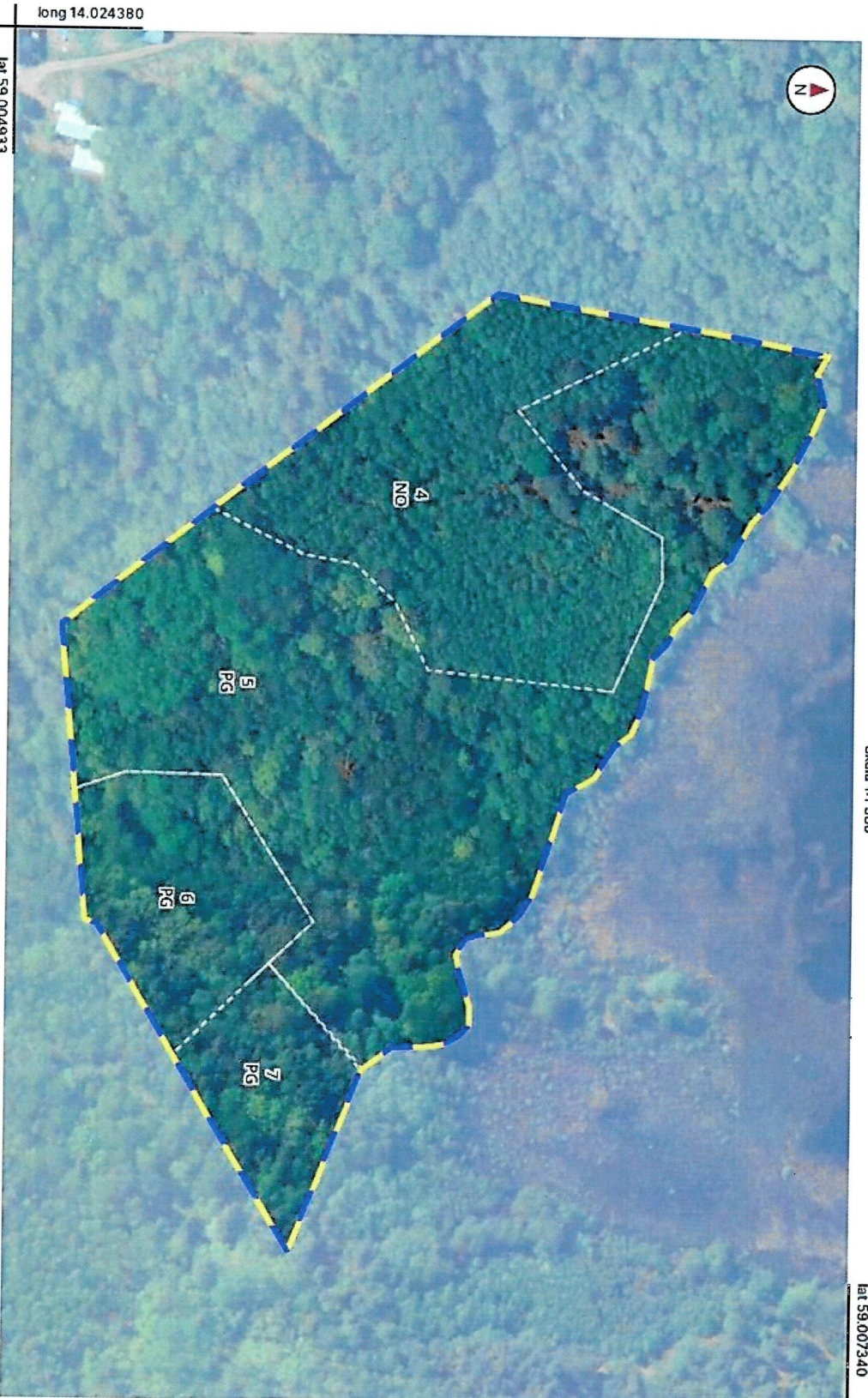
Område 2

Skapad i Skogshubben 2026-06-14

Skala 1:1 586

lat 59.007340

long 14.031980



long 14.024380

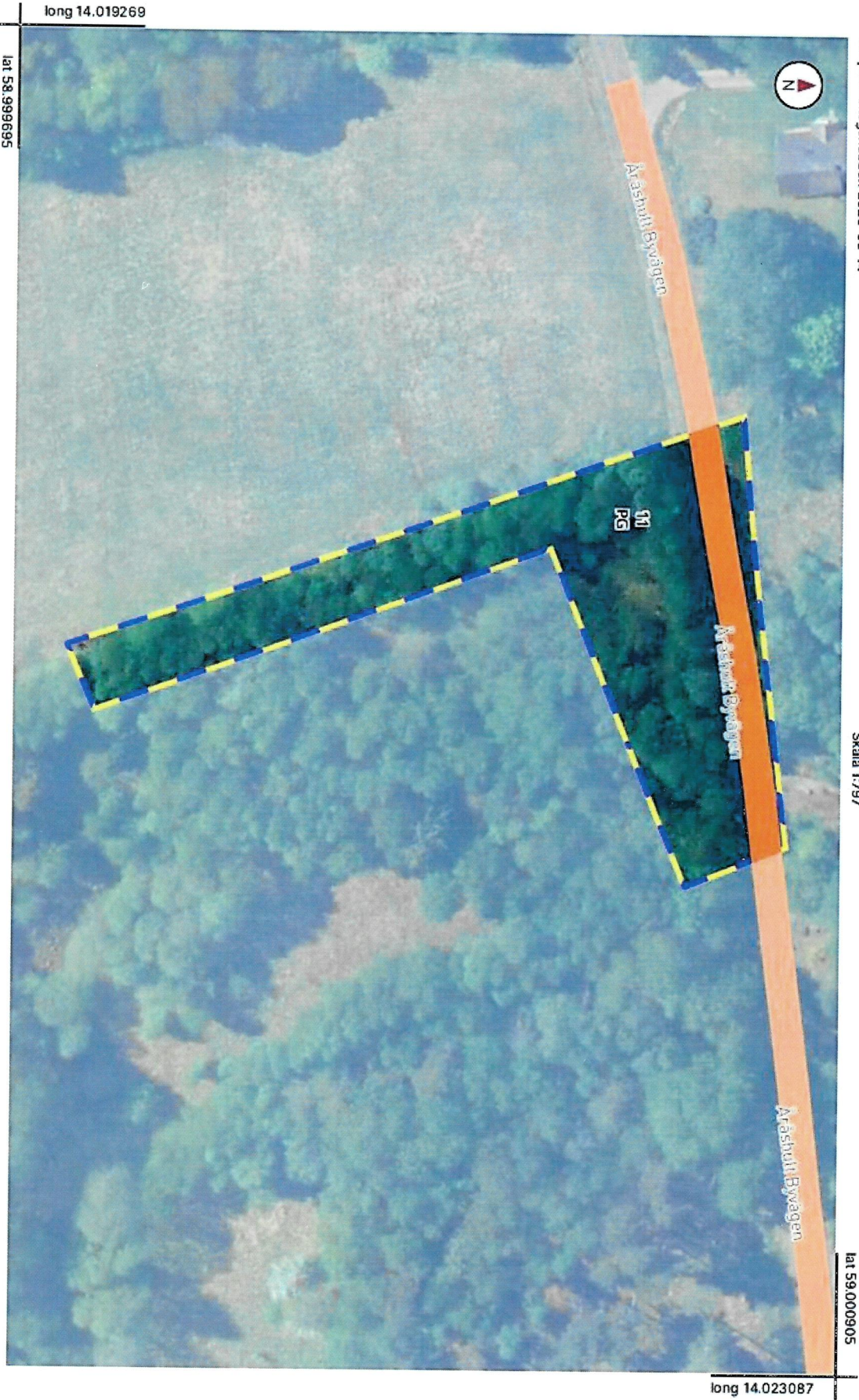
lat 59.004933

Transparent Avdelningsgräns

Område 3

Skapad i Skogsrubben 2026-06-14

Skala 1:797



long 14.019269

lat 58.999695

long 14.023087

lat 59.000905

Område 4

Skapad i Skogshubben 2026-06-14

Skala 1:1 060

lat 59.006867

long 14.015692

long 14.010614

lat 59.005259



Område 5

Skapad i Skogshubben 2026-06-14

Skala 1:2 147

