

Upprättad den 7/12 1967 av

*Bo Eliasson*  
Mättningsman

Tillhör byggnadsnämndens beslut  
den  
Dnr

SVG + 12.35  
lock + 14.19  
SVG + 12.37

Stgo nr 1234  
(199)

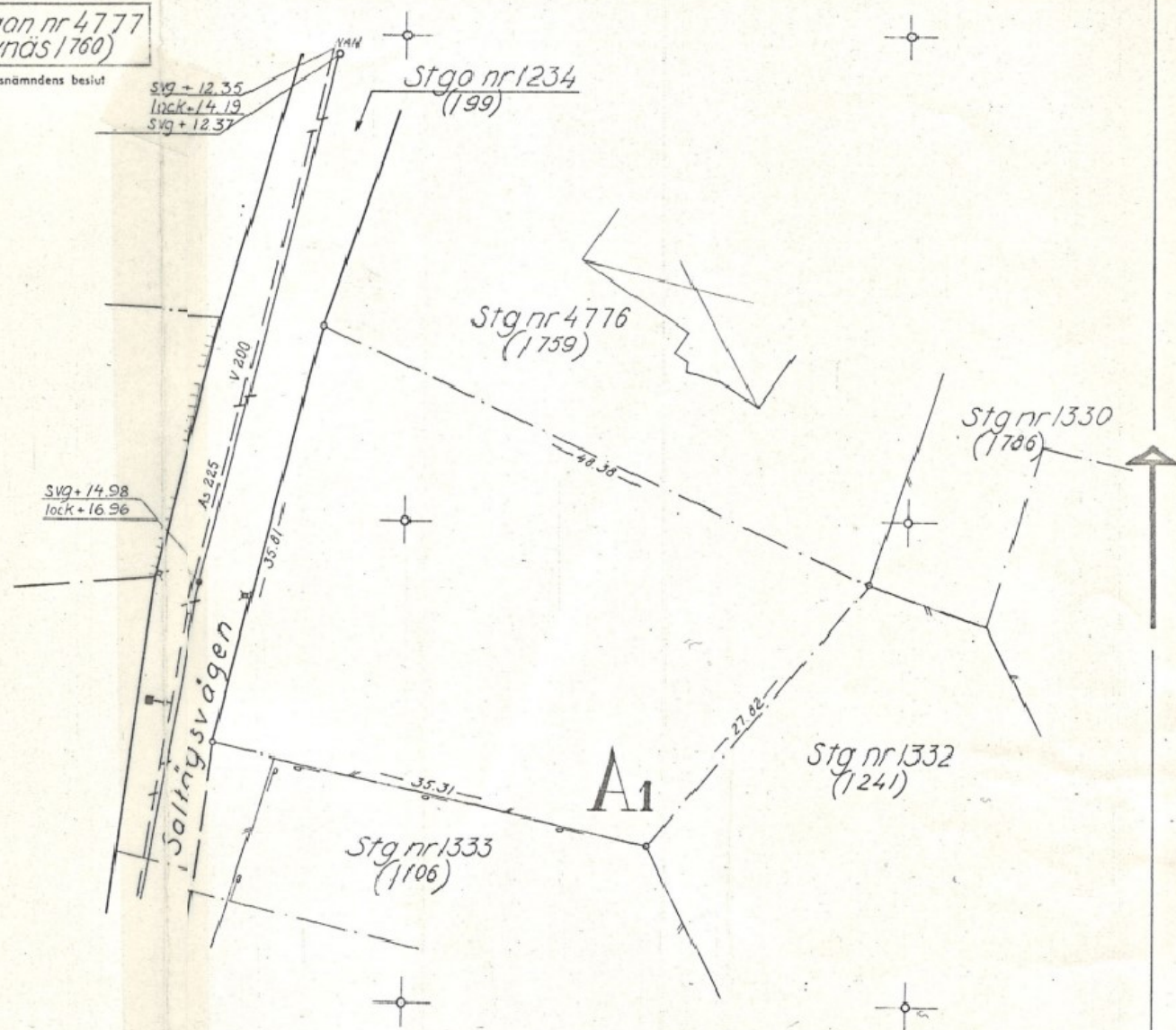
Av byggnadskontoret påtecknade ledningsuppräfter.

Fastigheten ej tidigare ansluten till stadens allmänna vatten- och avloppsnät. Servisavskättning säkras.

Fix 137 + 14,02

Nacka den 12/2 1968

NACKA STADS BYGGNADSKONTOR  
K. Norberg I. Blomqvist



Skala 1:400

**Belegningar:**

- Kvarters- eller byggnadsmarksgrens
- Tomtgräns
- Stadsägargrens
- Gräns mellan områden med olika planbest. er

Gällande *Byggnadsplan* fastställd den 6-6-1929  
(Avskrift av bestämmelserna vidlagas)

Fastighetens areal: 1288 m<sup>2</sup>  
Arkivakter: 1123 (sml), 2475 (bpl)

På kartan angivna väg-, gatu- och ledningshöjder samt dimension å ledningar ha antecknats efter byggnadskontorets anvisningar.

- Befintlig vattentl.; dimension i mm
- Föreslagen vattentl.; dimension i mm
- Befintlig spillvattentl. (AS) resp. dagvattentl. (AD); dimension i mm
- Föreslagen spillvattentl. (AS) resp. dagvattentl. (AD); dimension i mm.
- Gällande gatuhöjd
- Föreslagen gatuhöjd
- Avvägd markhöjd
- Höjd i vattengång å avloppsledning
- Höjderna äro angivna i meter över stadens nollplan

Ustakning den  
Kontroll den

Lägsta höjd å källargolv +  
Bottenbjälklagets underkant +

Lnr 266/67