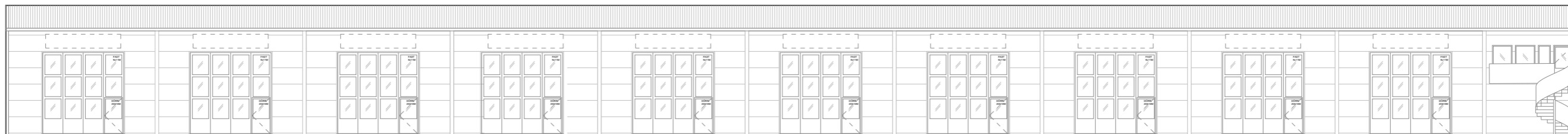


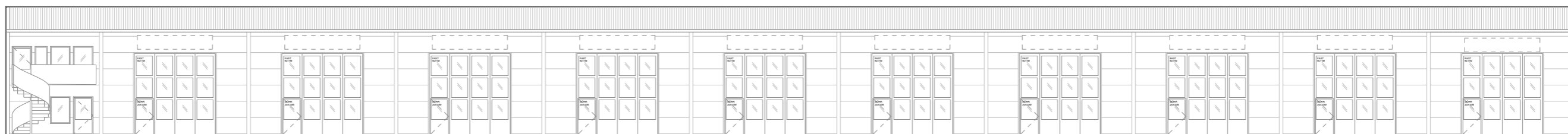
FÖRKLARINGAR  
Alla mått i meter om ej annat anges

BET	AVT	ÄNDRING AVSER	DATUM	SIGN
<b>BYGGLOVSHANDLING</b>				
Nybyggnad av industilokal Rimbo-Vallby 5,8, 5:10 Åkerivägen 10, 762 51 Rimbo				
<b>Ateljé Nord</b> Info@ateljje-nord.se/www.ateljje-nord.se				
A	Ateljé Nord			
K				
V				
E				
B				
UPPDRAG NR	RTAD AV	HANDLAGGARE		
2021-08-23	AJ	HS		
Situationsplan				
SKALA A3	NUMMER	BET		
1:500	A-01.1-001			

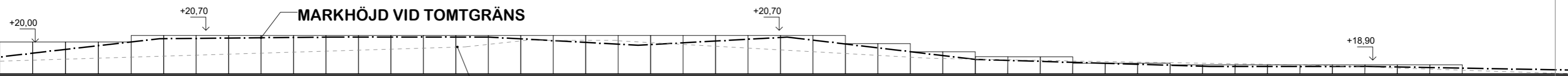
Fasad Mot Öster



Fasad Mot Väster

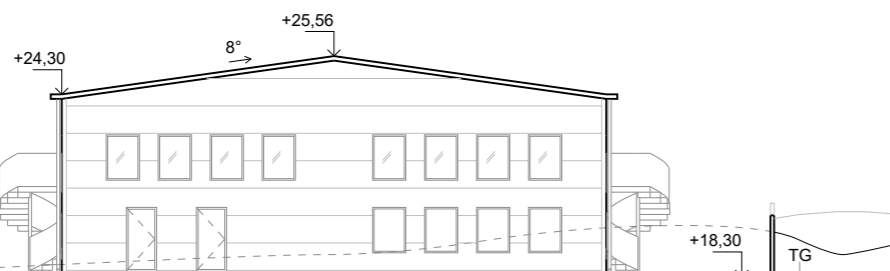


TG  
Norr

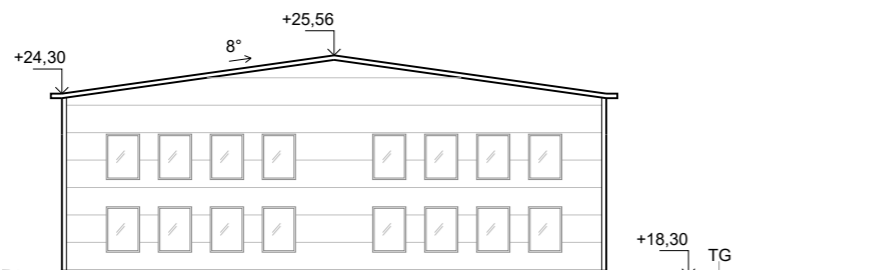


Elevation stödmur

BEF. MARK



Fasad Mot Norr



Fasad Mot Söder

FÖRKLARINGAR

Alla mått i mm om ej annat anges.

[ ] PLATS FÖR SKYLTT

FÖRESKRIFTER

Fasad utförs i liggande Paroc sandwichelement, med indeling enligt fasadritning samt i mörktgrå kulör;  
Fasad utförs i liggande Paroc sandwichelement, med indeling enligt fasadritning samt i mörktgrå kulör;  
NCS S700 - N.

Tak utförs i mörktgrå gummiduk.

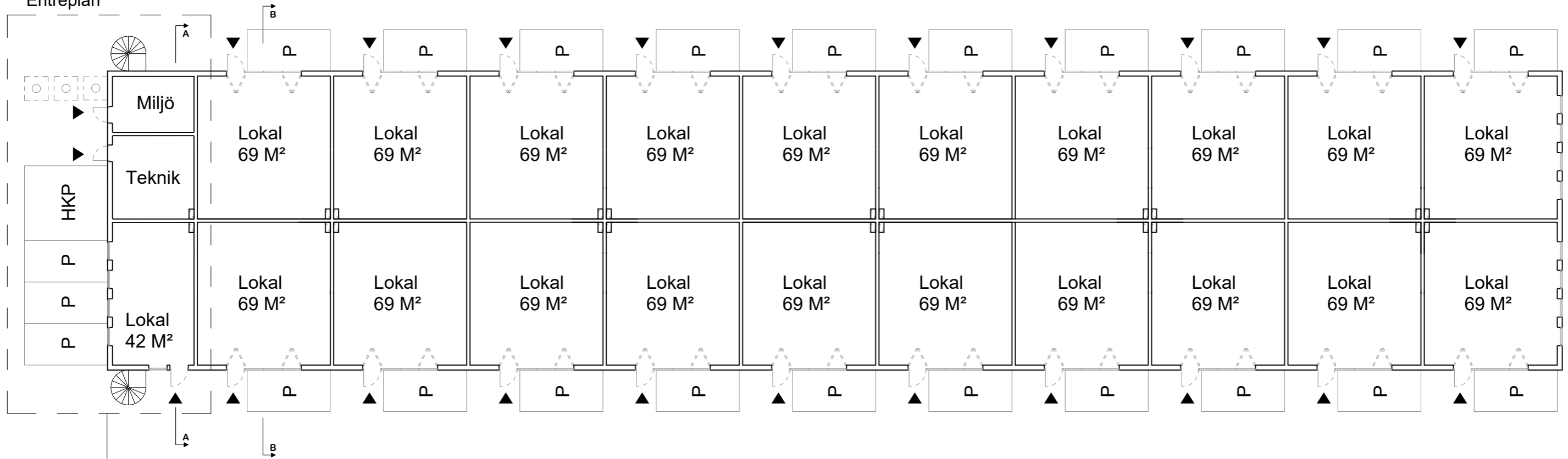
Vikportar utförs i mörktgrå aluminium.  
Kulör : RAL 7012

Fönster utförs i mörktgrå aluminium.  
Kulör : RAL 7012

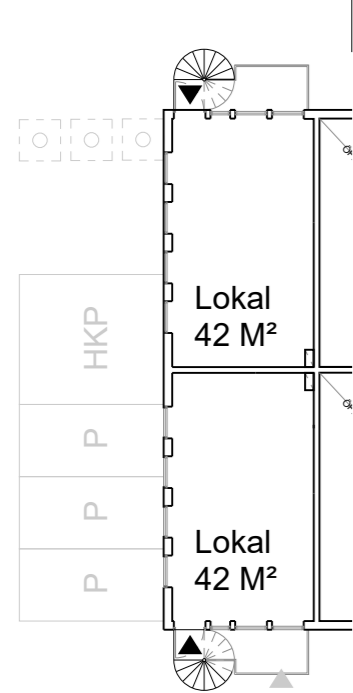


BET	ANT	ÄNDRING AVSER	DATUM	SIGN
<b>BYGGLOVSHANDLING</b>				
Nybyggnad av industri lokal Rimbo-Vallby 5,8, 5:10 Åkerivägen 10, 762 51 Rimbo				
<b>ATELJÉ NORD</b> Info@ateljje-nord.se/www.ateljje-nord.se				
A	Ateljé Nord			
K				
V				
E				
B				
UPPDRAG NR		RITAD AV		HANDLAGGARE
2021-08-23		AJ		HS
Fasader				
SKALA	A3	NUMMER	BET	
1:250		A-40.3-002		

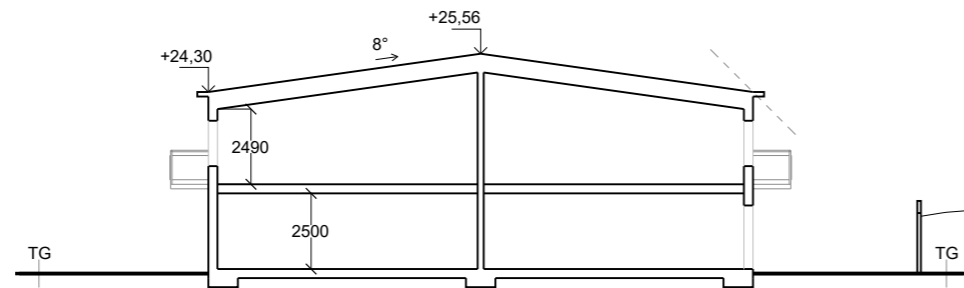
Entréplan



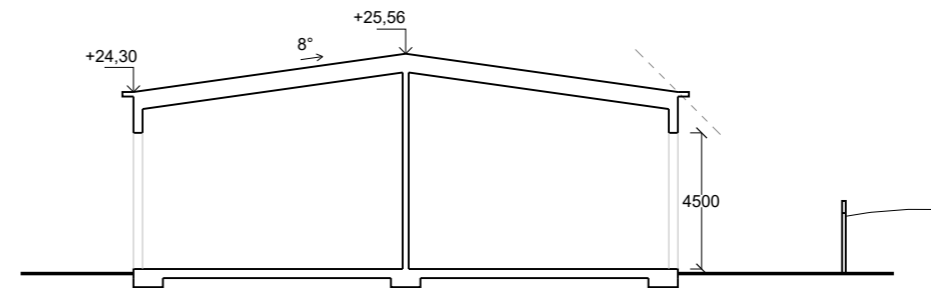
OBS: ANNAN BJÄLKLAGSHÖJD



PLAN 1



SEKTION A-A



SEKTION B-B



BET	ANT	ÄNDRING AVSER	DATUM	SIGN
<b>BYGGLOVSHANDLING</b>				
Nybyggnad av industri lokal Rimbo-Vallby 5,8, 5:10 Åkerivägen 10, 762 51 Rimbo				
<b>ATELJÉ NORD</b> Info@atelje-nord.se/www.atelje-nord.se				
A		Atelje Nord		
K				
V				
E				
B				
UPPDRAG NR	2021-08-23	RISTAD AV AJ	HANDELSGÄMARE	
DATUM	2021-08-23	ANSVARIG HS		
Entréplan Plan 1 Sektion A & B				
SKALA	A3 1:250	NUMMER	A-40.0-003	BET