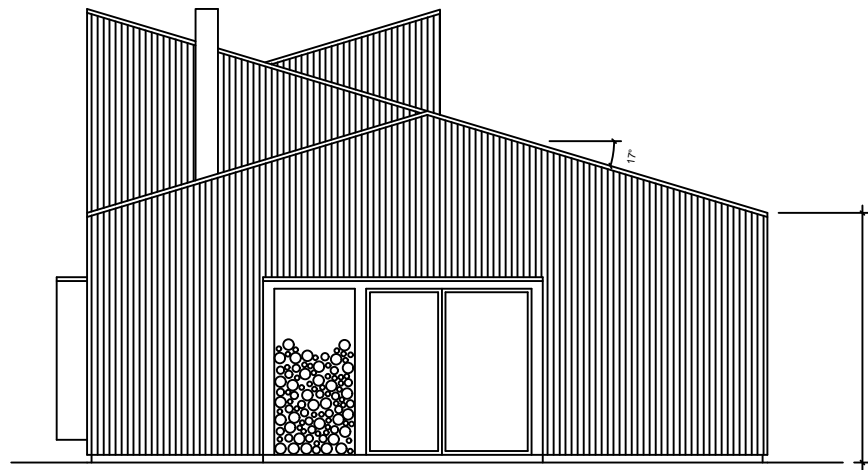


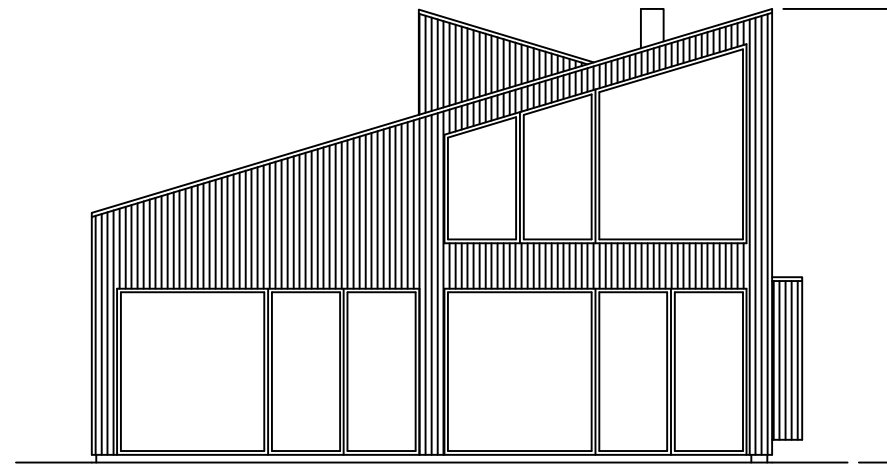
Förklaringar

Huvudbyggnad:
 Byggarea (BYA) = 175,5 kvm
 Boarea (BOA) entréplan = 140,5 kvm
 Boarea (BOA) loft = 8,5 kvm

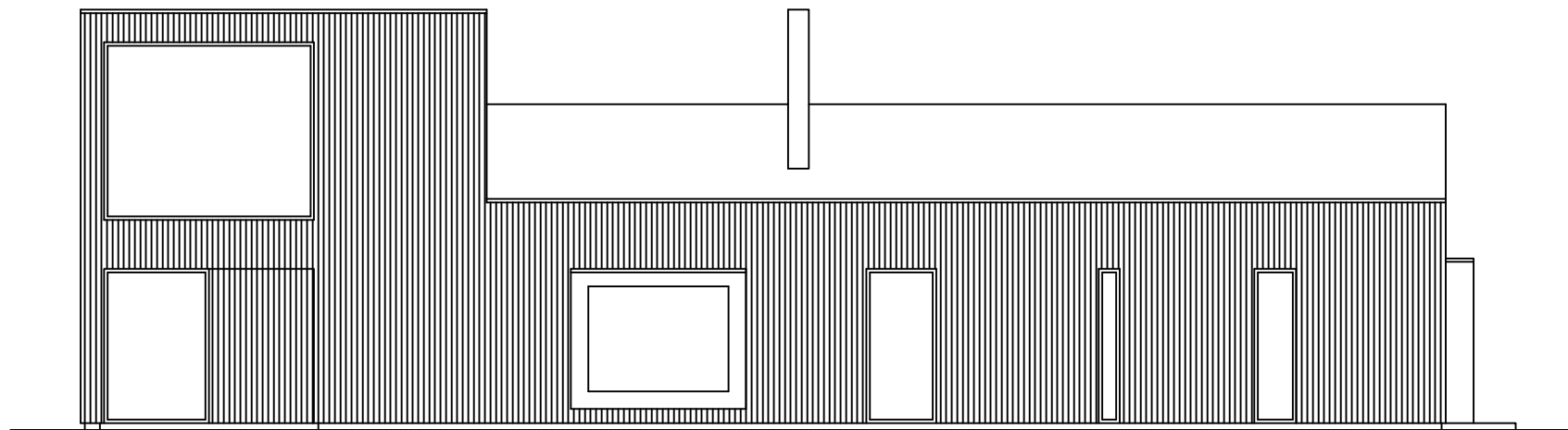
Material:
 Fasad = stående träpanel
 Tak = trä



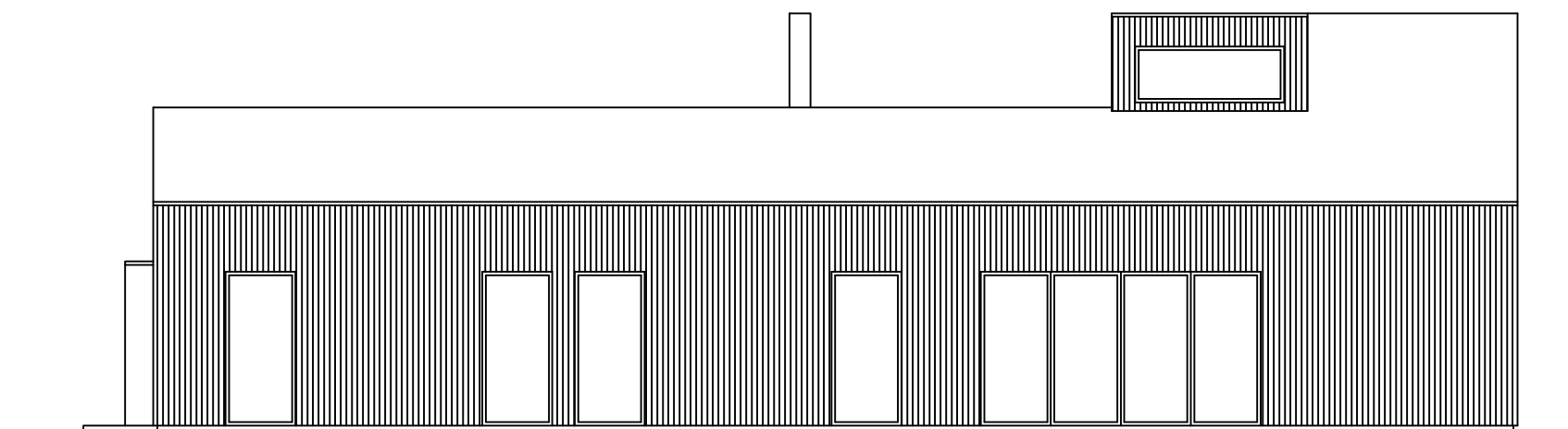
Fasad mot öster



Fasad mot väster



Fasad mot söder



Fasad mot norr

Ronander Arkitekter

Barkåkra 22:193
 Nybyggnation av
 enfamiljsbostad och
 komplementbyggnad

Huvudbyggnad
 fasader

SKALA	1:100
DATUM	2024-08-13
RITAD AV	
HANDL.	
SIGN.	
RITN. NR.	A 101

