

BYGGNADSPLANEBESTÄMMELSER

§ 1 BYGGNADSPLANEOMRÅDETS ANVÄNDNING

Med **B** betecknat område får användas endast för bostadsändamål. Uthus eller annan gårdsbyggnad får å tomtplats icke uppföras annat än för jordbruksändamål. Byggnadsnämnden må dock i undantagsfall medgiva uppförande av dylik byggnad för annat ändamål, då nämnden efter grannars hörande finner detta med hänsyn till byggnadens ringa storlek och andra inverkande omständigheter utan olägenhet kunna ske.

§ 2 BYGGNADSSÄTT

Med **B** betecknat område får bebyggas endast med hus som uppföras fristående.

§ 3 OMRÅDE, SOM ICKE ELLER ENDAST DELVIS FÅR BEBYGGAS

Mom 1 Med punktprickning betecknat område får icke bebyggas.

Mom 2 Av tomtplats får högst **150 m²** bebyggas.

§ 4 BYGGNADS LÄGE Å TOMTPLATS

Mom 1 Byggnad må icke läggas på mindre avstånd från gräns mot intilliggande tomtplats än **4,5 m**.

Mom 2 Finnes uthus eller annan gårdsbyggnad utan olägenhet kunna uppföras i gräns mot intilliggande tomtplats eller på mindre avstånd från gräns än **4,5 m**, må byggnadsnämnden efter grannens hörande sådant medgiva.

Mom 3 Avståndet mellan skilda byggnader å samma tomtplats må icke vara mindre än vad som motsvarar den för byggnad tillåtna största höjden, byggnadsnämnden likväl obetaget att, där så prövas lämpligt, för uthus eller annan gårdsbyggnad medgiva mindre avstånd, dock **ej under 3 m**.

§ 5 ANTAL HUVUDBYGGNADER OCH LÄGENHETER

Mom 1 Å med **B** betecknat område får endast en bostadsbyggnad uppföras å varje tomtplats. Å tomtplats, vars areal är minst **2000 m²**, må dock byggnadsnämnden, där så prövas lämpligt, medgiva att ytterligare en bostadsbyggnad uppföres.

Mom 2 Å med **B** betecknat område får bostadsbyggnad innehålla högst **två** bostadslägenheter.

E. D. år 1950

Ltt. E4 N:o 11.

Förslag till

byggnadsplan

för fastigheten

Buera Ängås 6¹⁰

samt för viss del av fastigheten

Buera Ängås 6⁸

i Vallda socken, Hallands län

Uppgjort & länssarkitektkontoret
i Halmstad, år 1949

Merve Carlman
Merve Carlman

Bo Björkman
Bo Björkman

År 1951 den 8 september blev det
å denna karta tecknade förslag till
byggnadsplan av länsstyrelsen fast-
ställt genom beslut som numeru vunnit laga
kraft; betygar:

Halmstad i länsskansliet d. 30 okt. 1951.

På länsstyrelsens vägnar:

Axel Stridh
Axel Stridh

- Beteckningar
- byggnadsplanens gränser
 - - - områdesgränser
 - bestämningens gränser
 - tomt- och andra gränslinjer
ej avsedda att fastställas
 - ▨ allmän plats, park-plantering
 - allmän plats, väg
 - ⓑ beteckningar som hänföra sig
till byggnadsplanbestämmelserna
 - ⓐ allmän plats
 - ⓓ förslaget byggnadsläge

Skala 1:2000

0 10 20 30 40 50 60 70 80 90 100 200 M

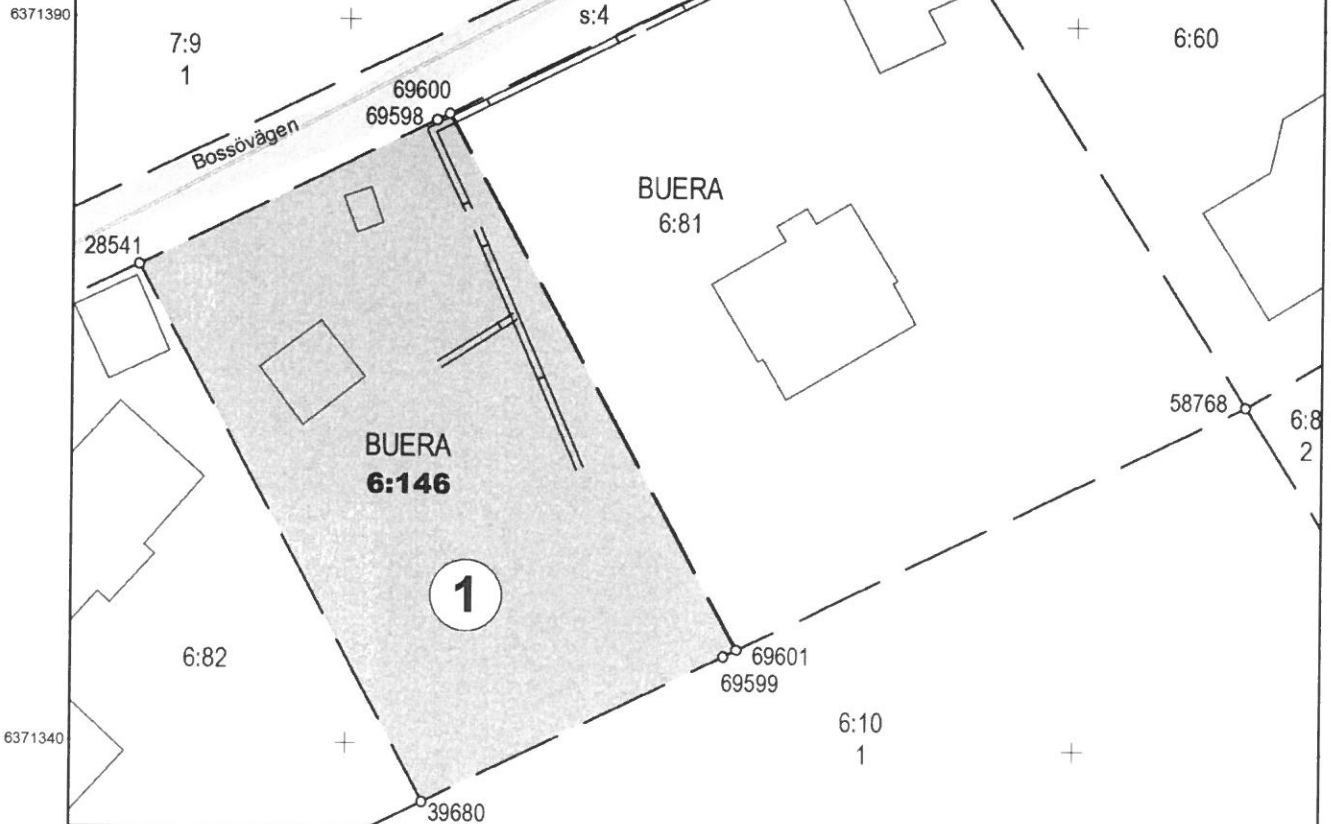


LANTMÄTERIET



Aktbilaga: 36
A4S

Beskrivning, se förrättningshandlingarna
Rättigheter och samfälligheter kan vara ofullständigt redovisade utanför avstyckat område.
Förrättningskartan innehåller detaljer med olika kvalitet.
Nybildad fastighet, figur 1 = Buera 6:146
Beteckningen för den nybildade fastigheten är preliminär och gäller först sedan förrättningen registrerats i fastighetsregistret.
Ny gräns: 69600-69601
För det tekniska innehållet svarar Conny Eriksson.



Teckenförklaring

- BERGA** Trakt
- Gränspunkt
 - Fastighetsgräns
 - Fastighetsgräns, blivande
 - 1:2, 3, 1:2 Fastighetsbeteckning
 - 1:2 Fastighetsbeteckning, blivande
 - s:2 Samfällighetsbeteckning
 - ① Figur
 - Gemensamhetsanläggning, ga
 - Stenmur, mittlinje
 - Småväg enkel standard
 - Byggnad

Gränspunkter, mått, meter

1113-58768	= 42,12 m
1113-69600	= 36,12 m
28541-39680	= 41,86 m
28541-69598	= 22,91 m
39680-69599	= 23,01 m
58768-69601	= 38,89 m
69598-69600	= 1,00 m
69599-69601	= 1,00 m
69600-69601	= 41,88 m

Teknisk beskrivning

Koordinatlista				
Pkt	Norr	Öst		Markering
1113	6 371 399,57	145 539,29		Ej återfunnen, beräknad
28541	6 371 372,91	145 485,50		Rör i sten
39680	6 371 336,05	145 505,34		Dubb i berg
58768	6 371 363,93	145 561,72		Dubb i berg
69598	6 371 383,12	145 506,01		Rör i betonggjutning
69599	6 371 346,28	145 525,94		Dubb i berg
69600	6 371 383,56	145 506,91		Rör i mark, ny
69601	6 371 346,72	145 526,84		Rör i berg, ny

Koordinatkvalitet: Inre 0,05m yttre 0,05m
Koordinatsystem: SWEREF 99 12 00
Framställd genom: Nymätning
Mätmetod: Satellitmätning NRTK-tjänst

Förrättningskarta

Kartblad KA1
Ärendenummer: N2492
Orig.format: A4S

Upprättad år: 2024
Avstyckning från Buera 6:81

Kommun: Kungsbacka
Län: Halland

Förrättningslantmätare
Se digital signatur

