

KARTA

Över ett område å

Lofsdalen 1⁹

$\frac{1}{2}$ trög litt IG

i Linsells socken av Jämtlands län.

Upprättad vid avstyckning.

Dnr 58 : 27 /1951

Upprättad år 19 51 av:

Magnus Holmbäck

Magnus Holmbäck

Distriktslantmätare. ~~XXXXXX~~

0 20 40 60 80 100 120 140 160 180 200 meter, Skala 1:2000

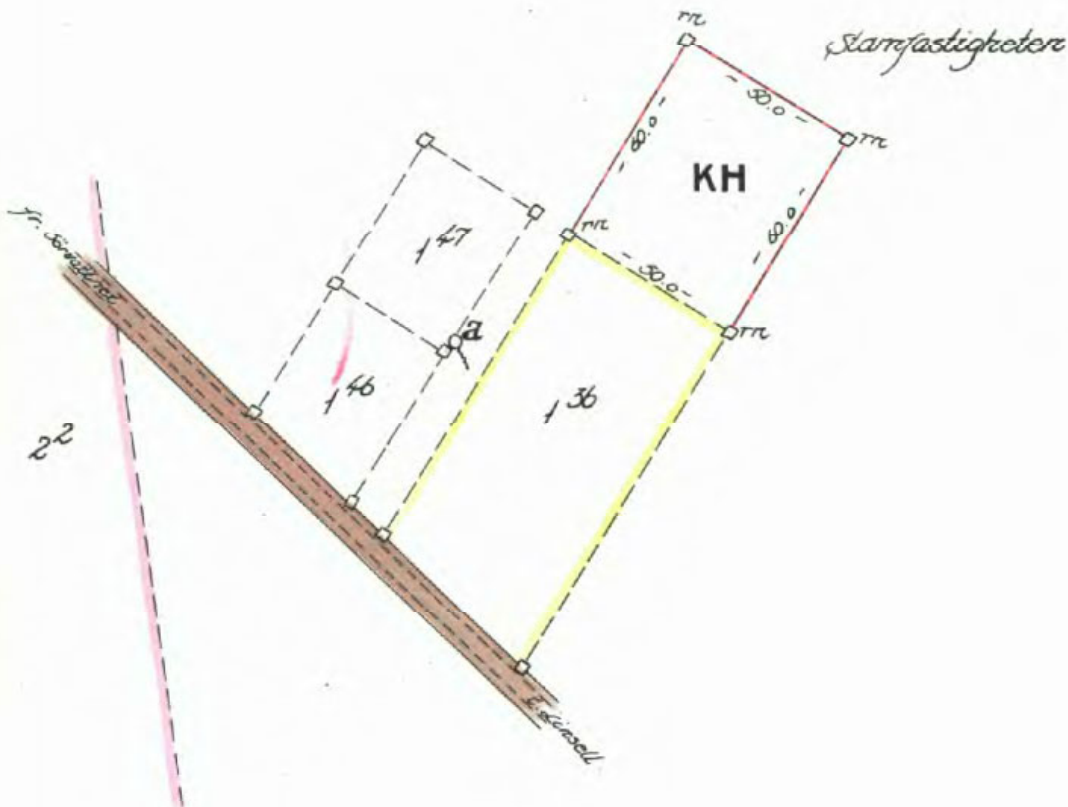
BESKRIVNING. EJ SKALENLIG KARTA

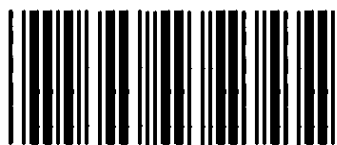
Beteckning å kartan, fastighet, ägare, ägoslag mm.	areal hektar
KH Annan avrösningsjord	0,3000
Med området följer rätt till utfartsväg över stamfastigheten utefter gränsen mot Lofsdalen 1 ³⁶ , 1 ⁴⁶ och 1 ⁴⁷ samt rätt att hämta vatten i källan a.	

§ 18. År 1952 den 26 januari blev den avstyckningsförrättning, denna karta utvisar, av överlantmätaren i Jämtlands län till frambida efter rätteln fastställd, bebyggas på ämbetsvägnar:
Karlsson

Stamfastighets R. Nr 19

Styckningslotterns R. Nr 153





Akt nr:

23 - LIN - 305

AU\$23-LIN-305

Linsell 305

D.-Nr. 58/51

HANDLINGAR

angående avstyckning från Lofsdalen 19

i Linsells socken, Jämtlands län;

upprättade år 1951

av

August Holubäck
Dalsjöförsamlingens lantmätare.

Akten består av 1 band handlingar
innehållande 10 skrivna sidor jämte
1 karta i akten.

79 Nr. 7-119
Intom till Jämtlands läns
lantmäterikontor den
15 dec. 1951

305

Protokoll rörande avstyckning från

Dnr: 58/51

fastigheten L O F S D A L E N 1⁹, eller $\frac{1}{2}$
trög litt IG Lofsdalen nr 1
i Linsells socken, Jämtlands län.

Stamfastighets R. Nr 19

Styckningsfastighets R. Nr 153

§ 1

Ar 1951 den 17 oktober börjades förrättningen på förrättningsstället efter därom gjord ansökan, se bilaga A. Närvarande voro undertecknad lantmätare och följande sakägare:
styckningsfastighetens ägare Hans Jonsson Wadh och hans hustru Jenny Maria samt fru Karin Hoflin vilken träffat muntligt avtal om förvärv av visst område å styckningsfastigheten och vilket område var avsett till sportstugetomt.

§ 2

Jäv anfördes icke. Biträde av gode män ansågs icke erforderligt.

§ 3

Vederbörande sakägare bestämde, att avstyckningen skulle omfatta ett på marken utvisat område om cirka 0,3 hektar med sydvästra gränsen emot Lofsdalen 1³⁶ och de övriga gränserna emot styckningsfastigheten.

Med området följer rätt till utfartsväg över stamfastigheten utefter gränsen mot Lofsdalen 1³⁶, 1⁴⁶ och 1⁴⁷ samt rätt att hämta vatten i källan a.

Med det avstyckade området skulle härutöver icke följa rätt till eller delaktighet i styckningsfastighetens ägor, tilllydenheter, rättigheter eller förmåner.

7 §.

Bestämmande av gräns emot fastighet, som icke ingår i avstyckningsförrättningen, påfordrades ej av sakägarna och ansågs ej heller av förrättningsmannen nödigt, då gränserna voro väl hävdade på marken.

8 §.

Förrättningskostnaderna skulle betalas av Karin Hoflin vilken utsågs att emottaga avskrift av förrättningshandlingarna och kopia av kartan.

9 §.

I samråd med sakägarna beslöts, att sedan karta upprättats, avstyckningsbeskrivning tecknats å densamma, arealuträkning verkställd och handlingarna i övrigt bringats i fullständigt skick, skulle, därest laga hinder ej mötte, förrättningen avslutas i tjänstelokalen i Sveg tisdagen den 27 november 1951 kl. 9.

Strådalen, Lofsdalen den 17 oktober 1951.

På tjänstens vägnar:

Magnus Holmbäck
(Magnus Holmbäck)

Distriktslantmätare.

Såsom sakägare underskriva:

Hans Jönsson *Jenny Maria Jansson*
Karin Hoflin

Bil. A

D.nr 58/51 Inkom den

Till Herr Distriktslantmätaren i Skerjedalets distrikt

Härmed anhålles om avstyckning från fastigheten Lofsdaalen i⁹

uti Linselles socken.

Strådaalen den 5/10 1951

Göran Jonsson

Här nedan antecknas:

Ungefärlig areal:

Säljare:

Köpare: Karin Holm, Göran

Övriga sakägare:

REDOGÖRELSE

för verkställd utredning rörande ifrågasatt avstyckning från fastigheten Lofsdalen 1⁹ eller $\frac{1}{2}$ trög litt IG-i Linsells socken.

Till ledning vid förrättningen ligga förutom i protokollet åberopade följande av sakägare företedda och för lantmätaren eljest tillgängliga handlingar:*

- 1) karta och handlingar rörande år 1904 den 5 februari fastställt laga skifte,
- 2) jordregisterutdrag,
- 3) lagfartsbevis den 9 september 1916, § 15, för Hans Jonsson o.h.h. Jenny Persdotter å 1/72 mantal Lofsdalen nr 1.

Fastigheten har erhållit alla sina ägor utbrutna vid 1904 års laga skifte.

Fastighetens totalareal utgör för närvarande omkring 325 hektar, varav omkring 2 hektar utgöres av åker och 12 hektar av äng.

Räkningen avsänd den 28 november 1951

RÄKNING

till Taru Kerim Laflin Svea

Där ej ersättning uttagits genom postförskott, skall betalning erläggas till lantmäteristyrelsen genom insättning å postgirokontonr 1 56 73 inom fyra veckor efter det att räkning eller annan underrättelse om betalningskyldigheten avsänts till vederbörande sakägare eller överlämnats till honom.

Vill betalningskyldig framställa anmärkning mot räkning, skall detta göras hos lantmäteristyrelsen, Box 1 63 31, Stockholms 16, snarast möjligt och senast inom tre veckor från det betalning erlagts.

Räkningens nummer skall angivas å inbetalnings- eller girokortets kupong.

DEBET

Dnr 58/51

Lnr

Apostyckning av 0,3000 hektar från
departsdelen 1^a i Linsells socken

grundavgift.
om lott < 0,5 ha

40

45

85

Ersättningen uttagen genom postförskott,
betygar på länstens vägnar:

Nyquist Holmström
Nemo