



# KUNDANPASSADE HUS

**Jularbostugan**  
så klart du vill ha det!



## Fjällstugor från Jularbostugan - så klart du vill ha det!

### **Ví är vana víd ásikter...**

Här i broschyren vill vi visa några exempel på hur kunder anpassat sina hus.

Även om vi bygger är det ditt hus. Därför är varje hus unikt och varje bygge påverkas av dina val. Vi har anpassat vår produktion så att vi enkelt kan ta med dina önskemål.

Ett exempel är att vi bygger så långt du själv vill – ett skal att arbeta vidare med eller helt inflyttningsklart.

Några andra exempel är: Ska storstugan ha ryggåstak? Ska vi ha ett burspråk i köket? Behöver loftet höjas? Ska vi ha glasveranda? Eller altan? Skulle inte huset varit lite längre? Riktigt trägolv - det ska vi väl ha? Och braskamin...? För att du lättare ska se hur ett val förändrar slutresultatet uppdaterar vi fortlöpande din husritning.

Väljer du Jularbostugan är det du som utformar och vi bygger - så klart du vill ha det!

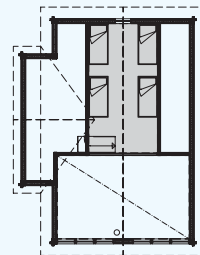
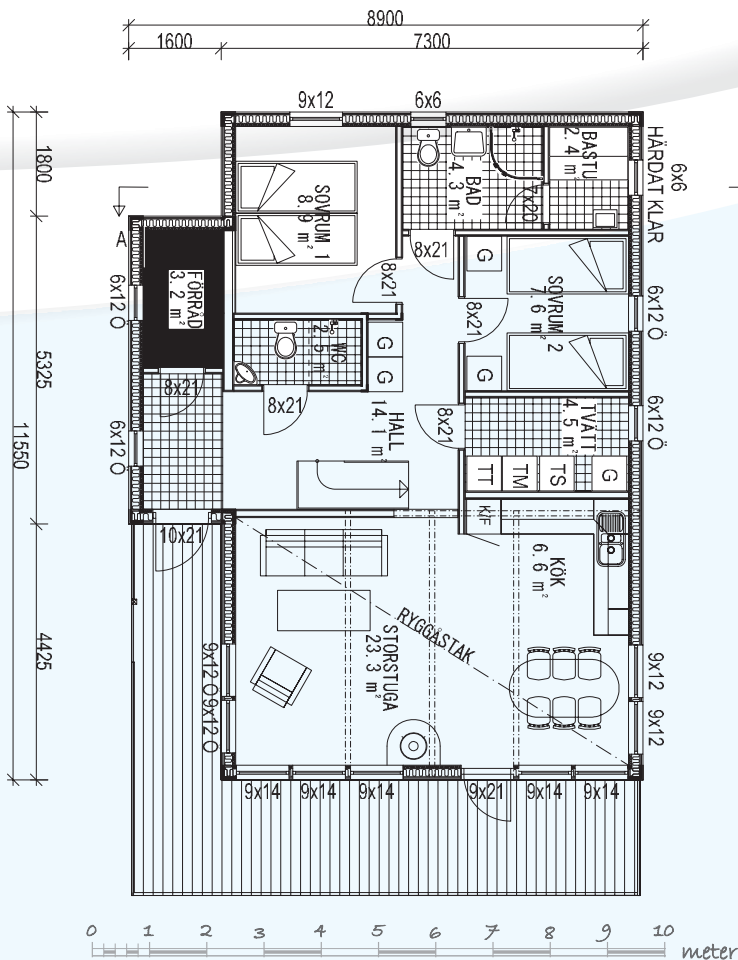
**Välkommen att kontakta oss om du har frågor! Hämta mer inspiration på [www.jularbostugan.se](http://www.jularbostugan.se)**



## Sara 93+26

Huset är 13 kvm större  
den ytan har i detta hus  
använts till en kombinerad  
tvättstuga/teknikrum, två  
stora sovrum och en större  
hall.

Huset har också ett större  
glasparti på gaveln och  
fler fönster i storstugan för  
njuta av vyerna. Huset har  
inte det utskjutande tak  
där som standardhuset  
har.



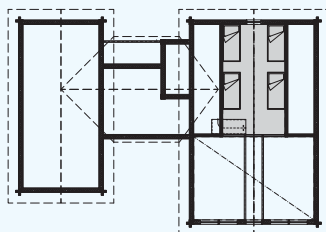
Loftet



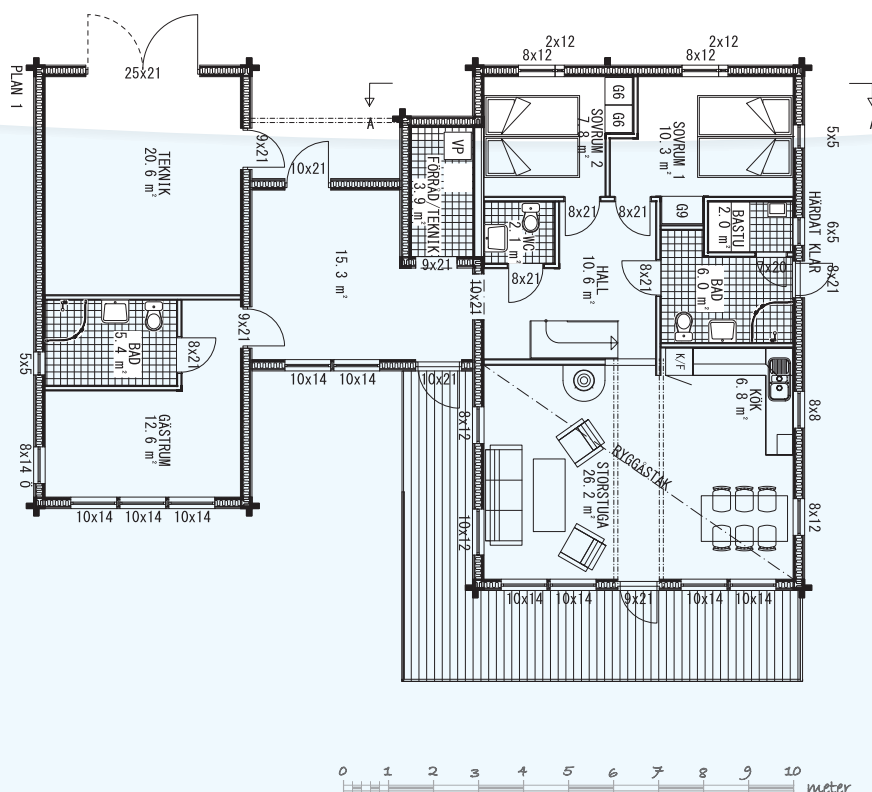
## Sara med flygel

Huset är ihopbyggt med en flygel med garage och gästrum. Mellandelen har fått en riktigt stor entré med teknikrum.

I huvudbyggnaden har badrummet gjorts större och två större sovrum byggts i bottenplan.



Loftet



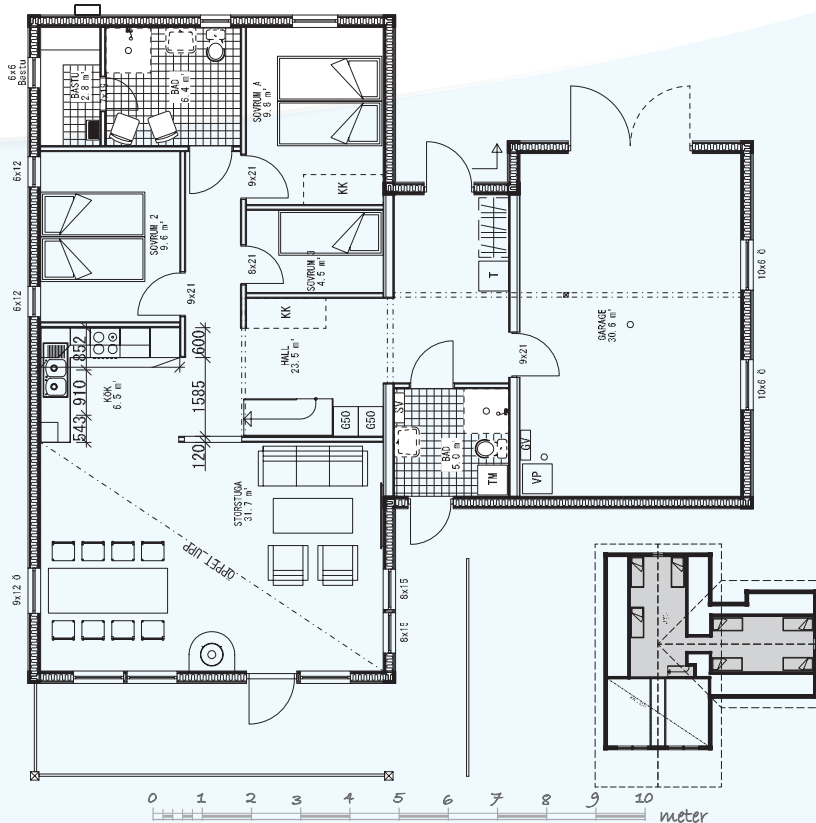


## Emelie med garage och större loft

Huset är ihopbyggt med garaget. I mellandelen finns entrén med ett extra badrum. I huvudbyggnaden har badrum och bastu gjorts större.

Loftet är dubbelt så stort och har sovplats för alla när släkten kommer på besök.

Glaspartiet på gaveln är större än standard.

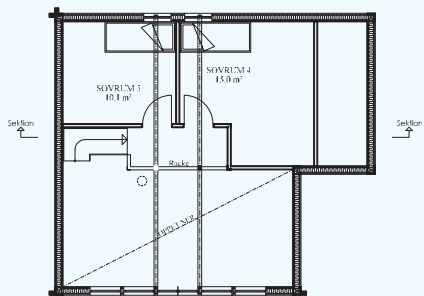


Det utökade loftet

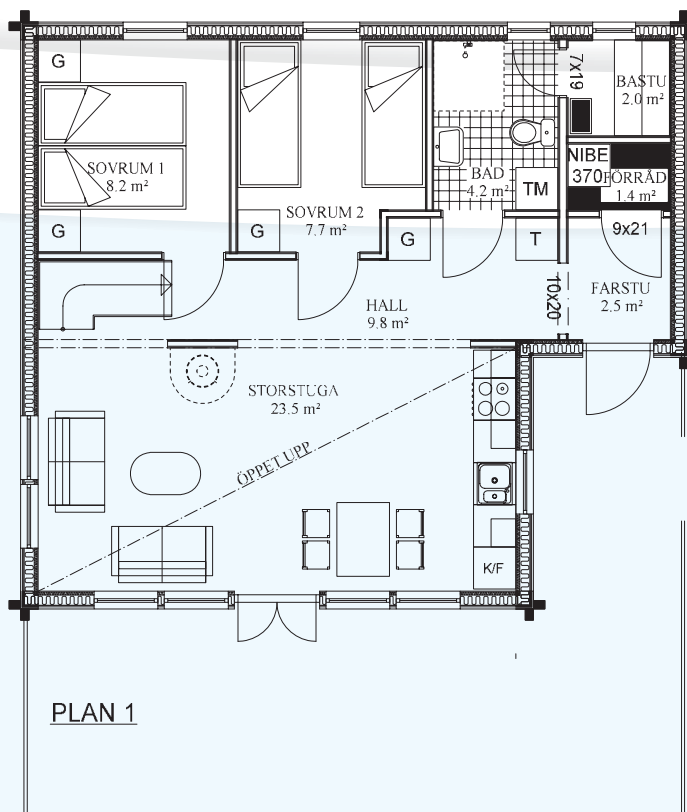


## Isabelle mindre

Fjällstuga som anpassats för uthyrning. Huset har förhöjda väggar som ger högre takhöjd på övervåningen och med det plats för sovrums och WC där, inte bara sovloft.



Loftet

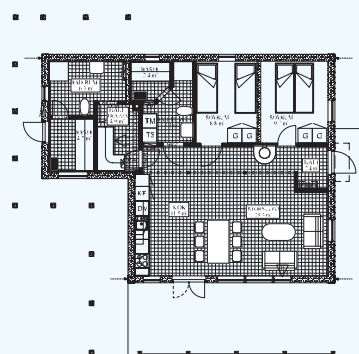
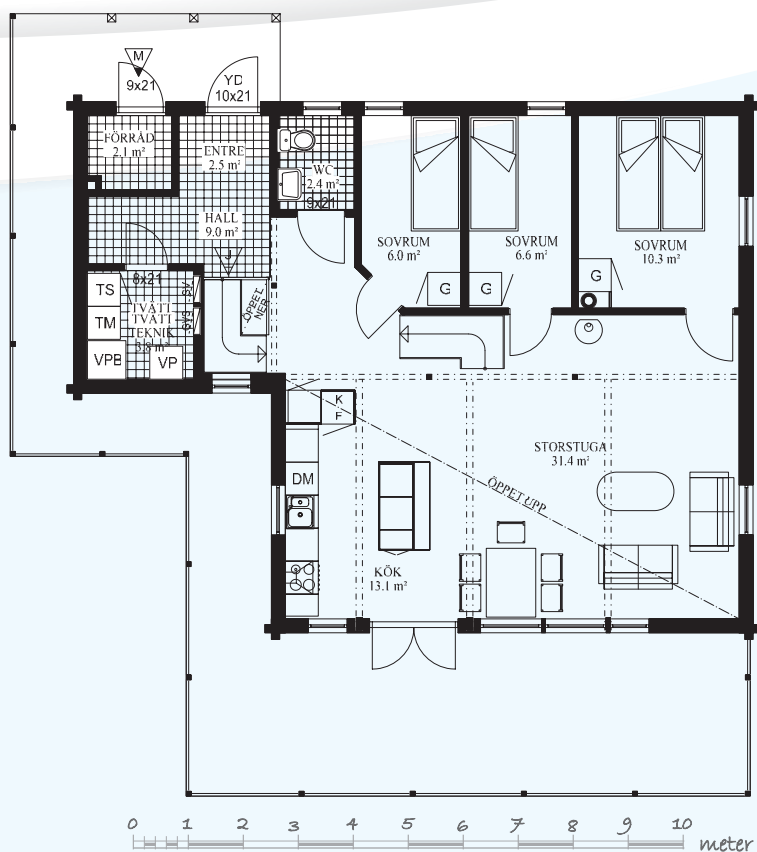




## Isabelle 102+102 m<sup>2</sup>

En större Isabelle i suter-rängversion med bad och bastu i nedre plan.

Egen lägenhet med bad och bastu i nedre plan. Möjlighet att låsa mellan lägenheterna vid uthyrning. Även här finns stora glasytor mot utsikten.



Nedre plan







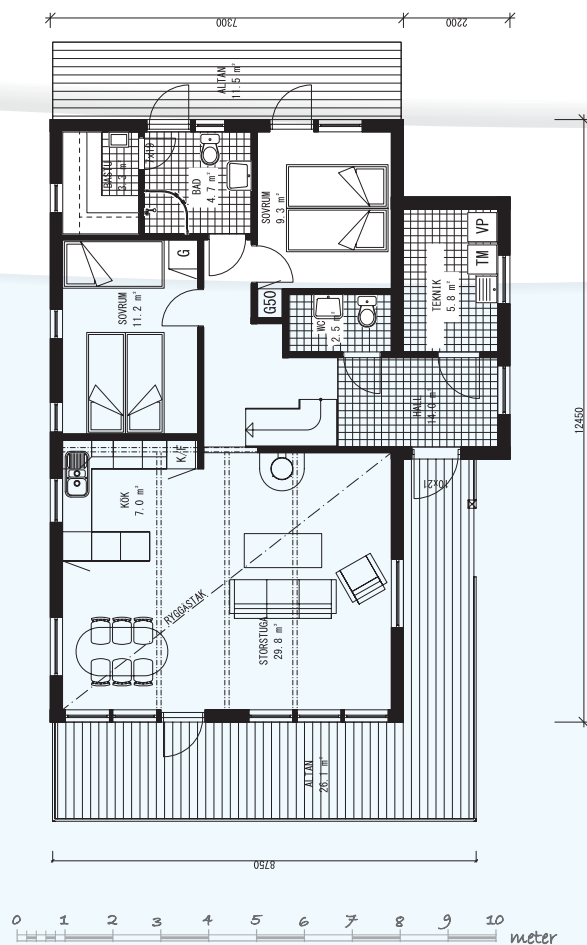


## Sara 91+26 m<sup>2</sup>

Huset är här förlängt med 1,5 meter. Entrén har här byggts i vinkel som ger plats för ett teknikrum.

Huset har två större sovrum på bottenplan och större loft. Storstugan har gjorts större.

Badrummet och sovrummet har verandadörrar mot en egen altan på baksidan.

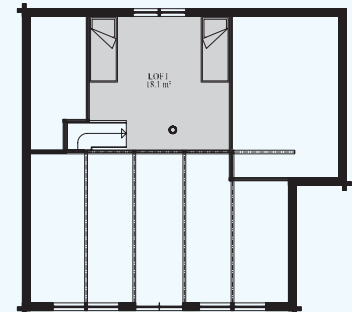
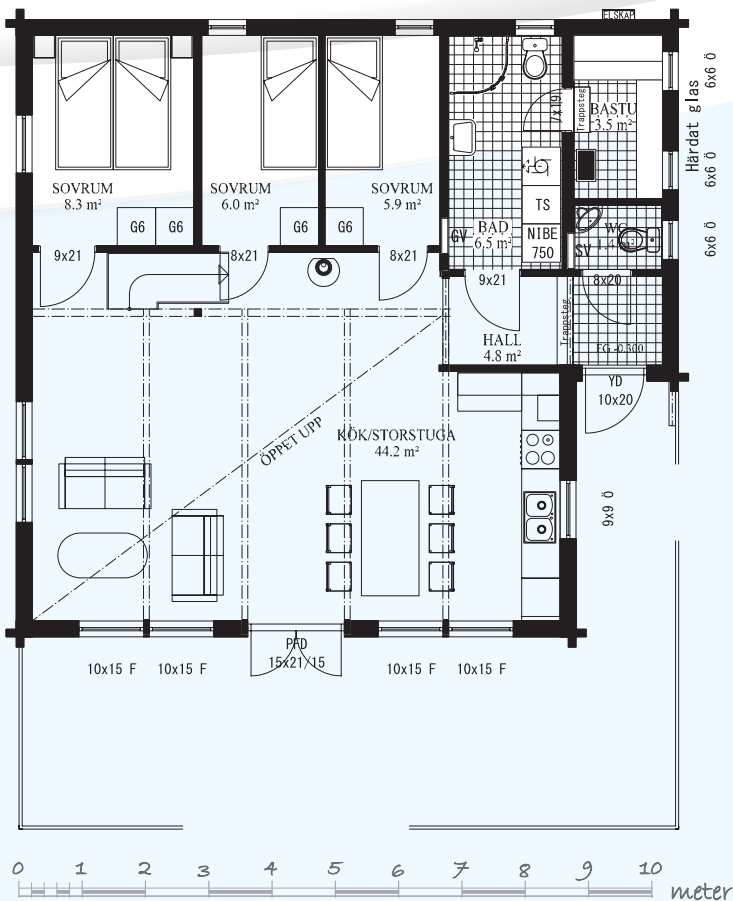




## Isabelle 102+18 m<sup>2</sup>

Det här huset är förlängt 1,2 meter och har fått en extra wc, större badrum och större storstuga

Entrén är inbyggd

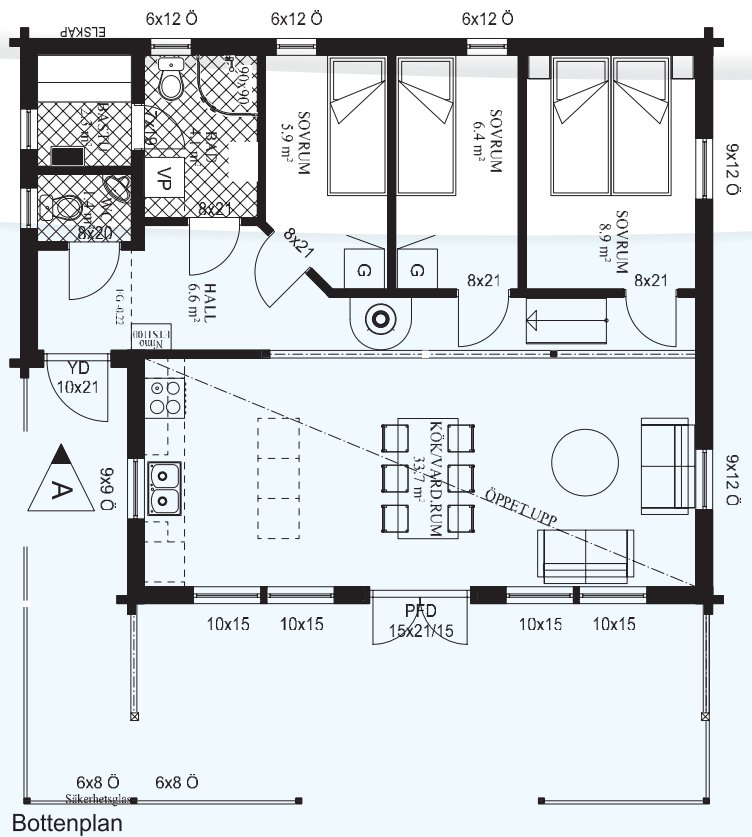




## Isabell Special

Huset har här en inbyggd entre med en extra wc.

Det har höjda väggar med 20 cm vilket ger mer plats på loftet och i delen med entré och bastu.



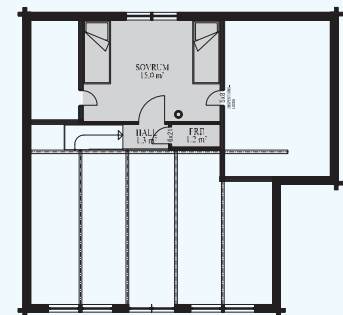
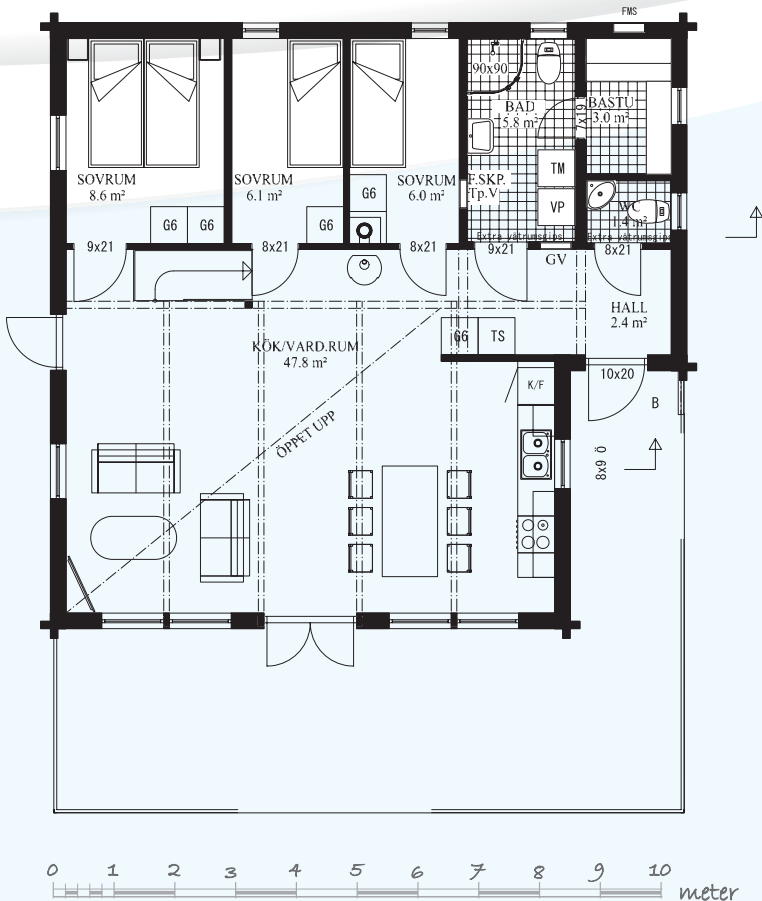
0 1 2 3 4 5 6 7 8 9 10 meter



## Isabelle 94+14 m<sup>2</sup>

Huset har här fått ett större badrum, en extra wc och mer plats i storstugan. Höjda ytterväggar ger mer plats på loftet och i entré/bastudelen. En extra verandadörr är insatt i storstugan

På loftet finns ett sovrums och förråd



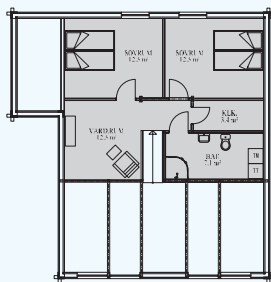
Loftet



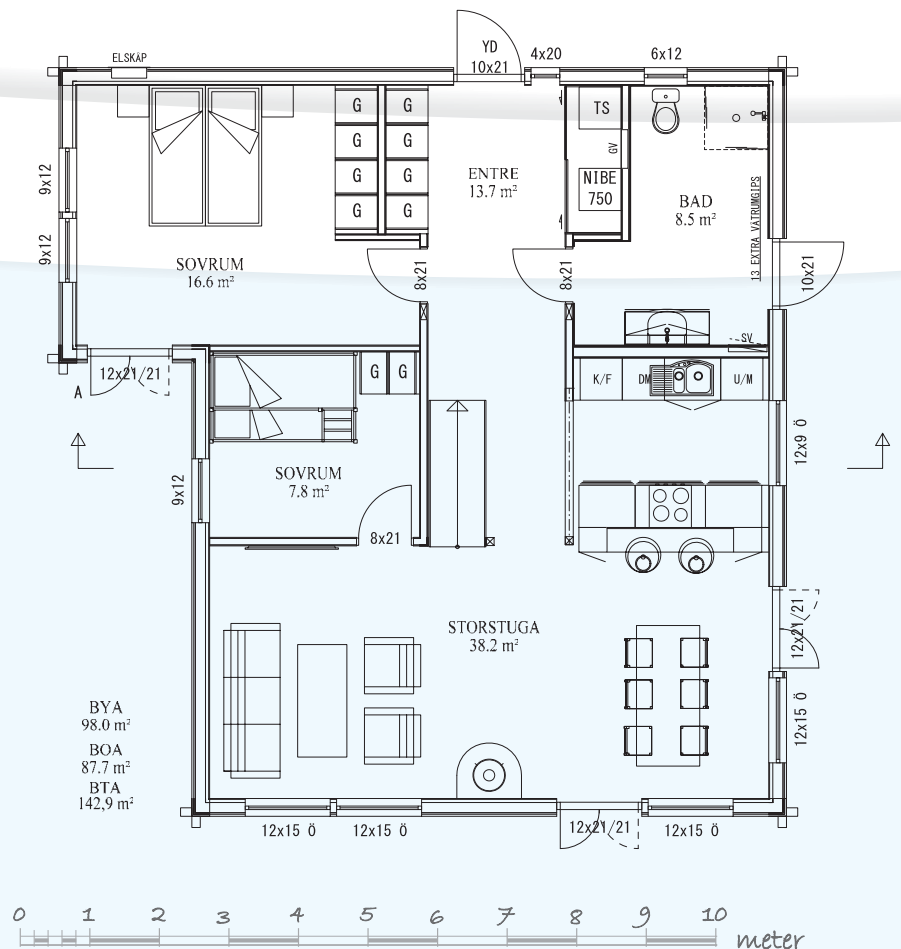
## Isabelle 98+43 m<sup>2</sup>

Det här huset har fått en helt egen planlösning med väl använda ytor. Två stora sovrum och stort badrum på bottenplan.

På övre plan finns plats för 2 sovrum, allrum, badrum och klädskåp.



Övre plan



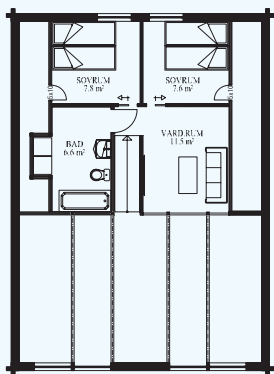




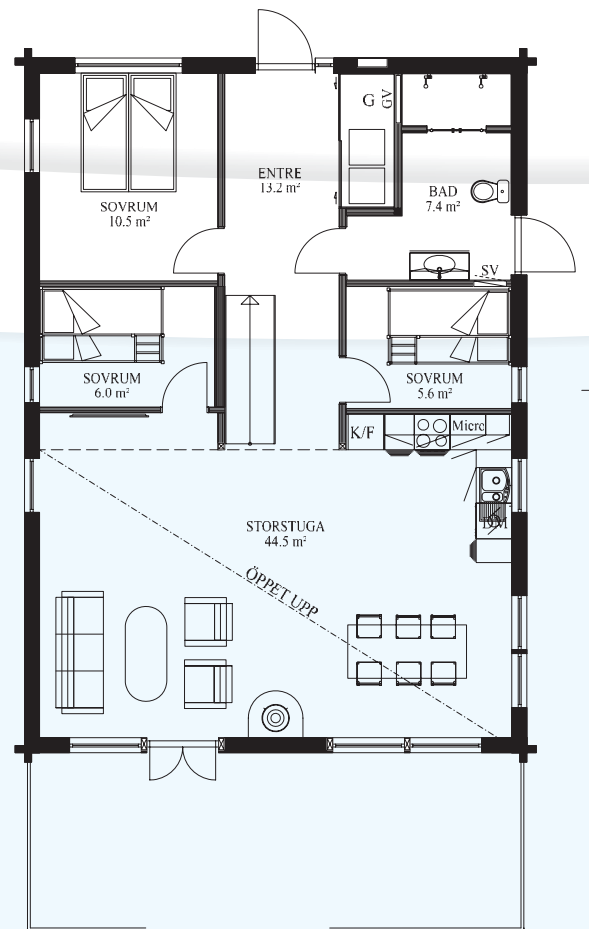
## Isabelle 97+30 m<sup>2</sup>

Kundanpassat hus med höjda yttreväggar som gör loftet till en övervåning. På bottenplan finns här tre sovrum, badrum och en rymlig storstuga

På övervåningen finns två sovrum, badrum, allrum och en klädskåp.



Övre plan



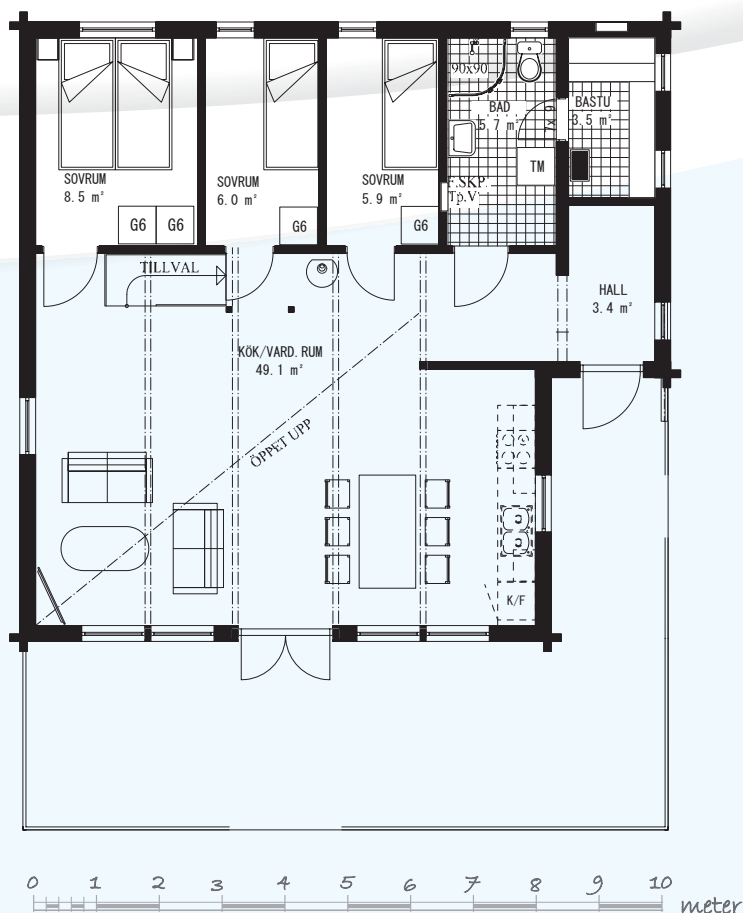
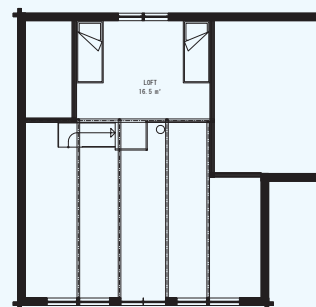




## Isabelle 94+22 m<sup>2</sup>

Huset är 14 kvm större, den ytan har i detta hus använts till ett större badrum och en större hall.

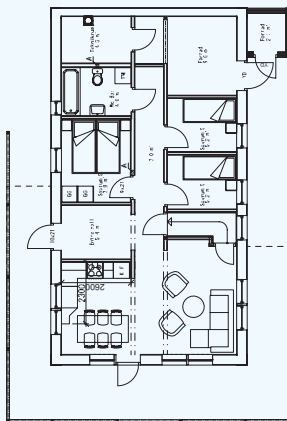
Förlängningen ger också en större storstuga. Huset har inte det utskjutande tak över altanen som standardhuset har.



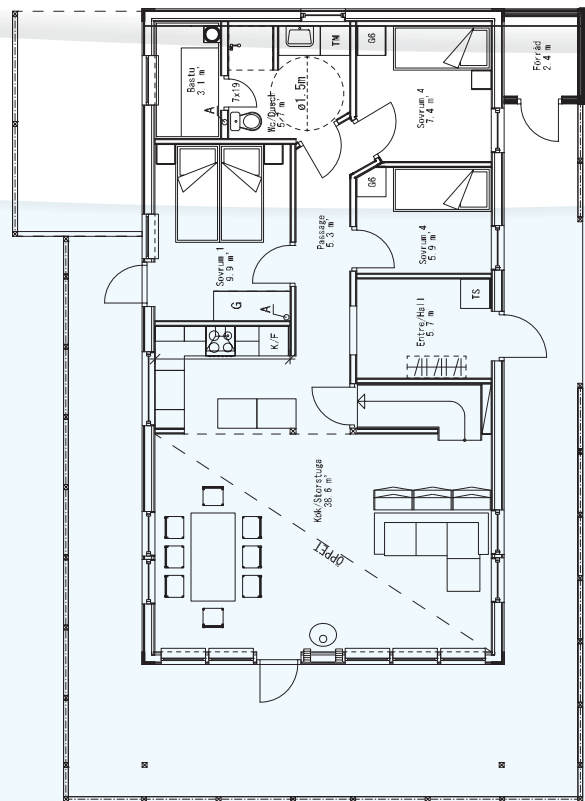


## Emelie suterräng

Huset är byggt med hel suterrängvåning. Loftet har högre takhöjd och ett badrum. På utsidan har huset större fönsterpartier på gaveln, liggande panel på gaveln och stående på långsidorna. Huset finns i Valgardena Italien.



Källarplan

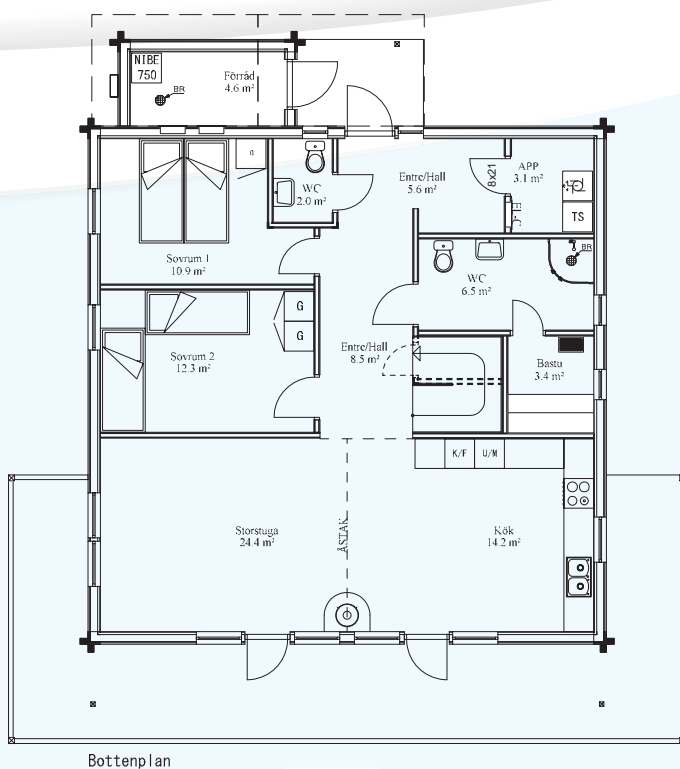


0 1 2 3 4 5 6 7 8 9 10 meter

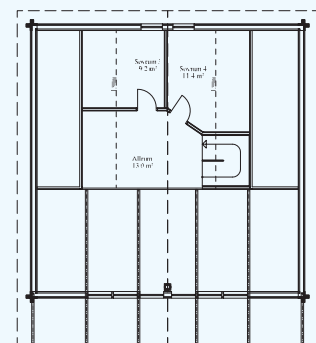


## Helt anpassat hus ca 105 m<sup>2</sup>

Huset har öppen  
planlösning. Till loftet går  
en större U-formad trappa.  
Loft har högre takhöjd och  
där finns ett allrum och  
två sovrum.



Bottenplan





Beställ gärna vår broschyrer med fjällstugor och fritidshus.  
Se hela vårt utbud av stugor och hus på

[www.jularbostugan.se](http://www.jularbostugan.se)

Tel 0226 – 181 41

Mail [info@jularbostugan.se](mailto:info@jularbostugan.se)

Adress Jularbo 48, 775 95 Folkärna

**Jularbostugan**  
så klart du vill ha det!