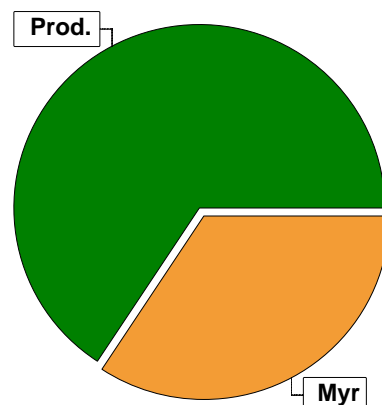


# Sammanställning över fastigheten

## Arealer

	hektar	%
Produktiv skogsmark	199,4	65
Myr/kärr/mosse	106,2	34
Berg/Hällmark	0,0	<1
Inäga/åker	0,0	<1
Väg och kraftledning (linjeavdrag)	1,6	1
Annat	0,9	<1
<b>Summa landareal</b>	<b>308,1</b>	
Vatten	2,1	



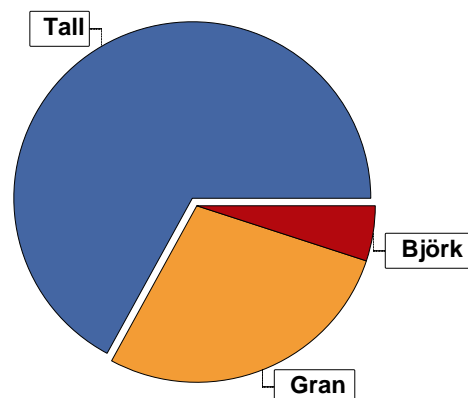
## Virkesförråd

	m <sup>3</sup> sk	%
<b>Totalt</b>	<b>Tall</b> 13797	<b>67</b>
m <sup>3</sup> sk	Gran 5878	28
	Björk 1089	5

20764

### Medeltal

m<sup>3</sup>sk per hektar  
104



## Bonitet

Fastighetens medelbonitet är beräknad till

m<sup>3</sup>sk per ha  
4,9

## Tillväxt

Tillväxt för perioden 2024-10-24 + 10 år beräknad med hänsyn till föreslagna åtgärder

m<sup>3</sup>sk per år  
851

## Avverkningsförslag

	m <sup>3</sup> sk
Föryngringsavverkning	0
Gallring	2550
<b>Totalt under perioden</b>	<b>2550</b>

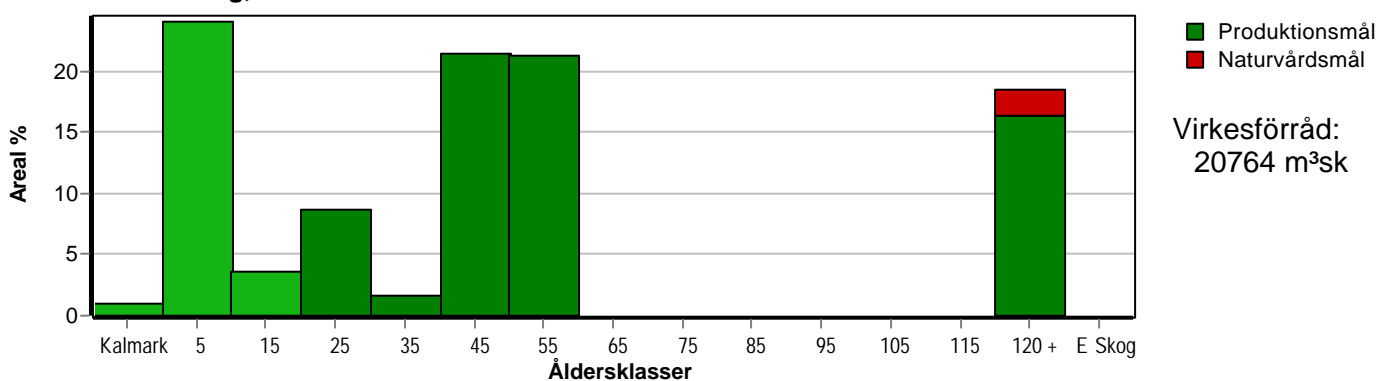
Förväntad tillväxt första växtsäsongen

m<sup>3</sup>sk  
899  
m<sup>3</sup>sk per ha  
4,5

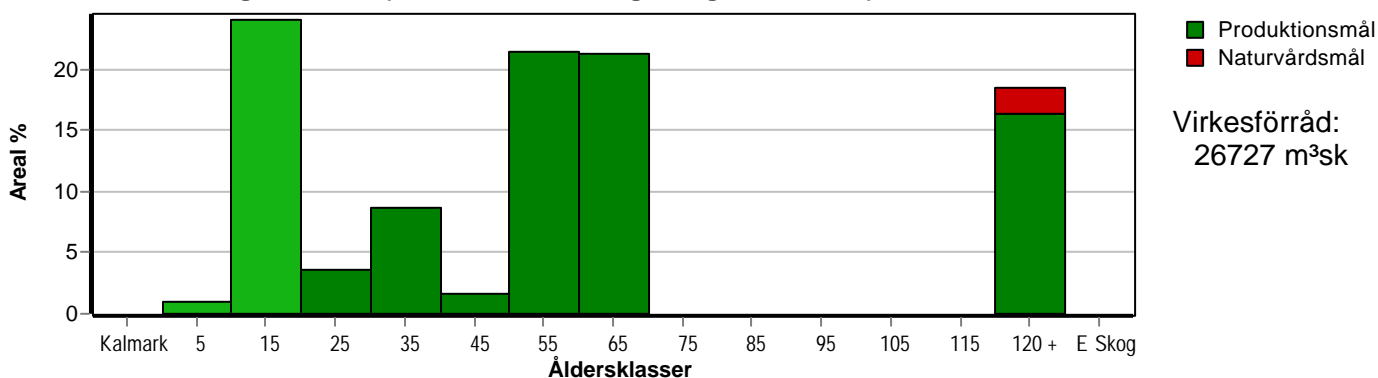
# Skogens fördelning på åldersklasser

Åldersklass	Areal		Virkesförråd				
	ha	%	Totalt m <sup>3</sup> sk	m <sup>3</sup> sk /ha	Tall %	Gran %	Björk %
<b>Kalmark</b>	1,9	1					
- 9 år	47,9	24	49	1	100		
10 - 19	7,2	4	118	16	73	27	
20 - 29	17,2	9	1032	60	100		
30 - 39	3,4	2	264	78	77	20	3
40 - 49	42,7	21	6509	152	72	15	13
50 - 59	42,3	21	6422	152	61	36	3
60 - 69							
70 - 79							
80 - 89							
90 - 99							
100 - 109							
110 - 119							
120 +	36,8	18	6370	173	60	40	
Lågproduktskog(E) ÖF/Skikt							
<b>Summa/Medel</b>	<b>199,4</b>	<b>100</b>	<b>20764</b>	<b>104</b>	<b>66</b>	<b>28</b>	<b>5</b>

Arefördelning, aktuell



Arefördelning, om 10 år (föresatt att föreslagna åtgärder utförs)



Aktuell andel kalmark och skog yngre än 20 år är 29 % (57,0 ha) och om 10 år (föresatt att föreslagna åtgärder utförs) 25 % (49,8 ha). Enligt skogsvårdslagen får andelen skog yngre än 20 år ej överstiga 50 % på brukningsenheter mellan 100 och 1000 hektar.

# Skogens fördelning på huggningsklasser

Huggningsklass	Areal		Virkesförråd				
	ha	%	Totalt m <sup>3</sup> sk	m <sup>3</sup> sk /ha	Tall %	Gran %	Björk %
Kalmark K1	1,9	1					
K2							
Röjningsskog R1	47,9	24	49	1	100		
R2	24,4	12	1150	47	97	3	
Gallringsskog G1	88,4	44	13195	149	67	25	8
G2							
Föryngrings-avverknings-skog S1	3,7	2	524	142	95	5	
S2	28,9	14	5342	185	54	46	
S3	4,2	2	504	120	90	7	3
Lågproducerande skog E1							
E2							
E3							
Överstånd/Skikt							
Summa/Medel	199,4	100	20764	104	66	28	5

## Kalmark

- K1 Obehandlad kalmark**  
Mark där åtgärd(er) behövs för att erhålla tillfredsställande föryngring.
- K2 Behandlad kalmark**  
Mark som fullständigt behandlats med återväxt-åtgärder men där föryngringen inte säkerställts.

## Röjningsskog

- R1 Plantskog**  
Säkerställd föryngring upp till 1,3 m medelhöjd.
- R2 Ungskog**  
Skog som är över 1,3 m och som i utvecklings-hänseende motsvarar röjningsskog.

## Gallringsskog

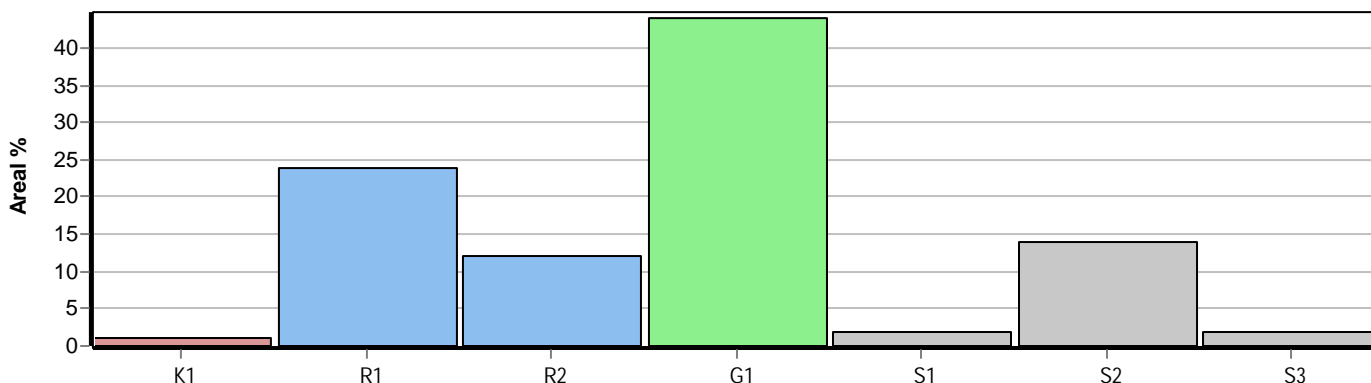
- G1 Normal gallringsskog**  
Skog som är yngre än skyddsåldern (lägsta ålder för föryngringsavverkning).
- G2 Äldre gallringsskog**  
Skog som uppnått skyddsåldern och där nästa lämpliga åtgärd normalt är gallring.

## Föryngringsavverkningsskog

- S1 Skog som kan föryngringsavverkas**  
Normalt föreslås ingen avverkningsåtgärd under planperioden.
- S2 Skog som är mogen att föryngringsavverkas**  
Normalt infaller en avverkningsåtgärd under planperioden.
- S3 Skog i föryngringsbar ålder**  
Föryngringsavverkning bör dock inte utföras.

## Lågproducerande skog

- E1 Restskog**  
Skog som lämnats efter avverkning eller som uppkommit på grund av skada.
- E2 Gles skog**  
Gles skog eller skog av ett för marken olämpligt träslag.
- E3 Skog av hagmarkskaraktär**  
Gles skog av hagmarkskaraktär.

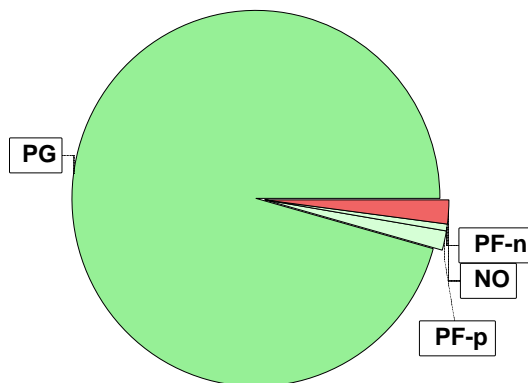


# Skogens fördelning på målklasser

Målklass	Areal		Virkesförråd		Tillväxt		Antal avd
	ha	%	m <sup>3</sup> sk	%	m <sup>3</sup> sk	%	
PG	190,6	95,6	19437	93,6	8296	97,5	33
PF - produktion	3,4	1,7	616	3,0	96	1,1	2
PF - naturvård	1,2	0,6	207	1,0	33	0,4	2
NS							0
NO	4,2	2,1	504	2,4	88	1,0	6
Summa	199,4	100,0	20764	100,0	8513	100,0	41

## Impediment

	ha	%
Myr	106,2	34
Berg	0,0	<1



## Målklasser

Målklasserna ger information om skogens brukning. Klasserna har följande innebörd:

### PG Produktionsmål med miljöhänsyn

I avdelningar med låga naturvärden där produktionsmålet styr skötseln. Miljöhänsyn tas genom att hänsynsytor, trädgrupper, evighetsträd och buskar mm lämnas. Miljöhänsyn motsvarar högst ca 10 % av avdelningens produktiva skogsmarksareal.

### PF Produktionsmål med förstärkt miljöhänsyn

I avdelningar med låga/vissa naturvärden förenas produktionsmålet med en förstärkt miljöhänsyn. Produktionsmålet styr huvudinriktningen av skötseln, medan naturvårdsmålet dominerar i vissa delar av avdelningen. Förhållandet mellan målen anges som procentsatser av avdelningens produktiva skogsmarksareal. Förstärkt miljöhänsyn innebär att mer än 10 % av avdelningens produktiva skogsmarksareal utgörs av naturhänsyn. Naturvårdsmålet kan i vissa fall överstiga 50 % av avdelningens produktiva skogsmarksareal.

### NS Naturvårdsmål med skötsel

I avdelningar med höga naturvärden där återkommande skötsel är nödvändig för att bibehålla områdets naturvärden samt avdelningar med förutsättningar att återskapa dessa naturvärden. Naturvårdsmålet styr skötseln som endast utförs när det är motiverat av naturvårdsskäl.

### NO Naturvårdsmål, orört

I avdelningar med höga naturvärden där fri utveckling är nödvändig för att bibehålla områdets naturvärden samt avdelningar med förutsättningar att återskapa dessa naturvärden. Naturvårdsmålet styr genom att området lämnas för fri utveckling. Ibland kan dock ett nyskapande av död ved vara nödvändig för att påskynda utvecklingen av höga naturvärden.

# Avdelningsbeskrivning

Skifte: 0

När: 1 = Snarast, 2 = Inom 2-5 år, 3 = Inom 5-10 år, 4 = Inom 10 - 20 år, FF = Förfallen

<sup>2</sup> PG - Produktionsmål med miljöhänsyn

<sup>1</sup> i = grön kommentar, ii = generell kommentar, iii = åtgärdskommentar, iv = speciella värden

Avd nr	Areal ha (-Avdrag) [Skikt]	Å g o	Ålder år	Hkl Skikt	SI	Virkesförråd m <sup>3</sup> sk		Mål klass	Trädslag	Med diam cm	Beskrivning	Åtgärd Alternativ	N ä r	Uttag inkl tillväxt		Årlig tillväxt m <sup>3</sup> sk per ha	Not <sup>1</sup>	
						ha	avd							%	m <sup>3</sup> sk			
1	106,2	2									Myr							
2	2,1	6									Vatten							
3	2,6	1	150	S2	T24	163	424	PF,b 30 %	Tall Gran	65 35	23 23	Kantz m vatten Kantz on m myr Fångstgropar				2,7	i <sup>1</sup>	
<p>Målklass: PF - Produktionsmål med förstärkt miljöhänsyn. Syftet är att bevara naturvärden. 30 % av arealen används till naturvård.</p> <p>Naturvård: Ett flertal mycket gamla tallar, bortåt trehundra år, i beståndet sparas. Tallticken, botråd.</p>																		
4	0,6	1	150	S2	T16	118	71	PG <sup>2</sup>	Tall	100	19	Torvmark					2,2	
5	1,6	1	15	R2	T22	5	8	PG <sup>2</sup>	Tall Gran	90 10		Kantz on m myr Luckigt Ålgskador Ojämnt					1,7	
6	1,7	1	30	G1	T24	78	133	PG <sup>2</sup>	Tall Gran Björk	55 40 5	15 15 15	Ojämnt Luckigt					6,1	
7	1,0	1	150	S3	T20	141	141	NO,b	Tall	100	21						2,5	i,ii <sup>1</sup>
<p>Målklass: NO - Naturvårdsmål, orört. Syftet är att bevara naturvärden. Ingår i certifiering för målklass NS/NO.</p> <p>Naturvård: Lämnas för fri utveckling.</p> <p>Generellt: Myrholmar</p>																		
8	1,9	1	150	S2	T22	166	315	PG <sup>2</sup>	Tall Gran	70 30	21 21						2,7	ii <sup>1</sup>
<p>Generellt: Myrholme</p>																		

# Avdelningsbeskrivning

Skifte: 0

När: 1 = Snarast, 2 = Inom 2-5 år, 3 = Inom 5-10 år, 4 = Inom 10 - 20 år, FF = Förfallen

<sup>2</sup> PG - Produktionsmål med miljöhänsyn

<sup>1</sup> i = grön kommentar, ii = generell kommentar, iii = åtgärdskommentar, iv = speciella värden

Avd nr	Areal ha (-Avdrag) [Skikt]	Å g o	Ålder år	Hkl Skikt	SI	Virkesförråd m <sup>3</sup> sk		Mål klass	Trädslag		Med diam cm	Beskrivning	Åtgärd Alternativ	N ä r	Uttag inkl tillväxt		Årlig tillväxt m <sup>3</sup> sk per ha	Not <sup>1</sup>
						ha	avd		%	m <sup>3</sup> sk								
9	2,2	1	150	S2	G24	148	326	PG <sup>2</sup>	Tall 25 Gran 75	22	22	Delv sumpskog Varier bonitet					2,8	ii <sup>1</sup>
Generellt: Myrholme																		
10	0,5	1	170	S3	T16	78	39	NO,b	Tall 60 Björk 40	24	12	Olikåldrigt Sumpskog					1,2	i,ii <sup>1</sup>
Målklass: NO - Naturvårdsmål, orört. Syftet är att bevara naturvärden. Ingår i certifiering för målklass NS/NO. Naturvård: Tall med uppslag av björk. Lämnas för fri utveckling. Generellt: Myrholme																		
11	0,4	1	150	S3	G18	120	48	NO,b	Tall 50 Gran 50	17	17						2,5	i,ii <sup>1</sup>
Målklass: NO - Naturvårdsmål, orört. Syftet är att bevara naturvärden. Naturvård: Lämnas för fri utveckling. Generellt: Myrholme																		
12	2,2 (-0,2)	1 L	150	S2	T24	200	400	PF,b 20 %	Tall 90 Gran 10	23	23	Kantzoner m sjö					3,0	i <sup>1</sup>
Målklass: PF - Produktionsmål med förstärkt miljöhänsyn. Syftet är att bevara naturvärden. 20 % av arealen används till naturvård. Naturvård: Spara kantzoner.																		
13	2,1 (-0,1)	1 L	45	G1	G20	168	336	PG <sup>2</sup>	Tall 30 Gran 50 Björk 20	17	17	Delv försumpat Ojämnt	Gallring	1	35	118	5,9	ii <sup>1</sup>
Generellt: Dricksvattenkälla																		
14	0,7 (-0,1)	1 L	50	G1	G24	173	104	PG <sup>2</sup>	Tall 30 Gran 70	17	17		Gallring	1	35	36	6,2	

# Avdelningsbeskrivning

Skifte: 0

När: 1 = Snarast, 2 = Inom 2-5 år, 3 = Inom 5-10 år, 4 = Inom 10 - 20 år, FF = Förfallen

<sup>2</sup> PG - Produktionsmål med miljöhänsyn

<sup>1</sup> i = grön kommentar, ii = generell kommentar, iii = åtgärdscommentar, iv = speciella värden

Avd nr	Areal ha (-Avdrag) [Skikt]	Å g o	Ålder år	Hkl Skikt	SI	Virkesförråd m <sup>3</sup> sk		Mål klass	Trädslag			Med diam cm	Beskrivning	Åtgärd Alternativ	N ä r	Uttag inkl tillväxt		Årlig tillväxt m <sup>3</sup> sk per ha	Not <sup>1</sup>
						ha	avd		Tall	Gran	Björk					%	m <sup>3</sup> sk		
15	4,5 (-0,1)	1 L	45	G1	T22	150	660	PG <sup>2</sup>	Tall 80 Gran 10 Björk 10	17 17 17		Blockigt Kuperat	Gallring	1	30	198	5,4		
16	8,2	1	160	S2	G24	227	1861	PG <sup>2</sup>	Tall 10 Gran 90	30 22		Blockigt					3,5		
17	0,8	1	170	S3	T16	130	104	NO,b	Tall 100	20		Kantzön m myr Blockigt					2,1	i <sup>1</sup>	
Målklass: NO - Naturvårdsmål, orört. Syftet är att bevara naturvärden. Ingår i certifiering för målklass NS/NO.																			
Naturvård: Lämnas för fri utveckling.																			
18	4,1	1	15	R2	T22	25	102	PG <sup>2</sup>	Tall 70 Gran 30			Stor diam sprid	Röjning	1	30		4,4		
19	7,8 (-0,2)	1 L	160	S2	T22	170	1292	PG <sup>2</sup>	Tall 90 Gran 10	26 26							2,6		
20	0,3	1	50	G1	G22	150	45	PG <sup>2</sup>	Tall 30 Gran 40 Björk 30	20 16 14		Ojämnt Olikåldrigt					6,9		
21	0,9	5										Övrig landareal						ii <sup>1</sup>	
Generellt: Grustag																			
22	3,2 (-0,1)	1 L	140	S2	T22	162	502	PG <sup>2</sup>	Tall 100	22		Blockigt					2,9		
23	1,0	1	10	R2	T16	3	3	PG <sup>2</sup>	Tall 100			Enstaka öf					2,0		

# Avdelningsbeskrivning

Skifte: 0

När: 1 = Snarast, 2 = Inom 2-5 år, 3 = Inom 5-10 år, 4 = Inom 10 - 20 år, FF = Förfallen

<sup>2</sup> PG - Produktionsmål med miljöhänsyn

<sup>1</sup> i = grön kommentar, ii = generell kommentar, iii = åtgärdskommentar, iv = speciella värden

Avd nr	Areal ha (-Avdrag) [Skikt]	Å g o	Ålder år	Hkl Skikt	SI	Virkesförråd m <sup>3</sup> sk		Mål klass	Trädslag		Med diam cm	Beskrivning	Åtgärd Alternativ	N ä r	Uttag inkl tillväxt		Årlig tillväxt m <sup>3</sup> sk per ha	Not <sup>1</sup>
						ha	avd		%	m <sup>3</sup> sk								
24	3,7	1	130	S1	T22	142	525	PG <sup>2</sup>	Tall Gran	95 5	23 23	Kantzön m myr					2,8	i,ii <sup>1</sup>
Naturvård: Enstaka mycket grova gamla tallar i beståndet.																		
Generellt: Vilsten, Präststenen.																		
25	1,9	1	45	G1	T22	167	317	PG <sup>2</sup>	Tall	100	22		Gallring	2	35	134	6,4	
26	17,2	1	25	R2	T20	60	1032	PG <sup>2</sup>	Tall	100		Ojämnt Varier bonitet Stor diam sprid	Röjning	1	25		5,3	ii <sup>1</sup>
Generellt: Fläckvis gallringsskog.																		
27	1,7	1	35	G1	T22	77	131	PG <sup>2</sup>	Tall	100	11	Älgskador	Gallring	2	35	61	4,7	
28	0,8	1	160	S3	T16	134	107	NO,b	Tall Gran	90 10	20 20	Sumpskog Död ved					2,3	i <sup>1</sup>
Målklass: NO - Naturvårdsmål, orört. Syftet är att bevara naturvärden. Ingår i certifiering för målklass NS/NO.																		
Naturvård: Lämnas för fri utveckling.																		
29	47,1 (-0,3)	1 L	7	R1	T18	1	47	PG <sup>2</sup>	Tall	100		Blockigt Enstaka öf					1,9	
30	5,5	1	50	G1	G22	148	814	PG <sup>2</sup>	Tall Gran Björk	20 75 5	28 18 18	Olikåldrigt Kuperat	Gallring	1	35	285	5,3	i <sup>1</sup>
Naturvård: Enstaka gamla tallar.																		



# Avdelningsbeskrivning

Skifte: 0

När: 1 = Snarast, 2 = Inom 2-5 år, 3 = Inom 5-10 år, 4 = Inom 10 - 20 år, FF = Förfallen

<sup>2</sup> PG - Produktionsmål med miljöhänsyn

<sup>1</sup> i = grön kommentar, ii = generell kommentar, iii = åtgärdskommentar, iv = speciella värden

Avd nr	Areal ha (-Avdrag) [Skikt]	Ägo	Ålder år	Hkl Skikt	SI	Virkesförråd m <sup>3</sup> sk		Mål klass	Trädslag	Med diam cm	Beskrivning	Åtgärd Alternativ	När	Uttag inkl tillväxt		Årlig tillväxt m <sup>3</sup> sk per ha	Not <sup>1</sup>		
						ha	avd							%	m <sup>3</sup> sk				
31	13,0	1	50	G1	T22	123	1599	PG <sup>2</sup>	Tall Gran Björk	70 25 14	14	Akta kolbotten	Gallring	1	35	560	4,2		
32	1,7	1	50	G1	T20	151	257	PG <sup>2</sup>	Tall Gran Björk	30 40 30	16 16 12		Gallring	1	35	90	4,5		
33	4,3	1	40	G1	T22	160	688	PG <sup>2</sup>	Tall Björk	90 10	14 12	Snöskador	Gallring	1	35	241	5,9		
34	16,3 (-0,1)	1 L	40	G1	T24	132	2138	PG <sup>2</sup>	Tall Gran Björk	80 10 10	18 16 12	Gallrat					7,0		
35	0,7	1	120	S2	G22	220	154	PG <sup>2</sup>	Tall Gran	10 90	28 26						5,0		
36	21,3 (-0,1)	1 L	50	G1	T24	170	3604	PG <sup>2</sup>	Tall Gran	70 30	20 20	Gallrat					7,1		
37	12,3 (-0,1)	1 L	40	G1	T24	174	2123	PG <sup>2</sup>	Tall Gran Björk	60 25 15	16 14 12	Stor diam sprid Delv sumpskog Varier bonitet	Gallring	1	35	743	6,4		
38	1,3	1	0	K1	G20	0	0	PG <sup>2</sup>				Försumpat	Markberedning, hög Plantering	1 1					

# Avdelningsbeskrivning

Skifte: 0

När: 1 = Snarast, 2 = Inom 2-5 år, 3 = Inom 5-10 år, 4 = Inom 10 - 20 år, FF = Förfallen

<sup>2</sup> PG - Produktionsmål med miljöhänsyn

<sup>1</sup> i = grön kommentar, ii = generell kommentar, iii = åtgärdskommentar, iv = speciella värden

Avd nr	Areal ha (-Avdrag) [Skikt]	Å g o	Ålder år	Hkl Skikt	SI	Virkesförråd m <sup>3</sup> sk		Mål klass	Trädslag	Med diam cm	Beskrivning	Åtgärd Alternativ	N ä r	Uttag inkl tillväxt		Årlig tillväxt m <sup>3</sup> sk per ha	Not <sup>1</sup>
						ha	avd							%	m <sup>3</sup> sk		
39	0,6	1	0	K1	T24	0	0	PG <sup>2</sup>				Markberedning Plantering	1 1				
40	0,5	1	5	R1	T18	1	1	PG <sup>2</sup>	Tall	100		Försumpat Lärk					2,0
41	1,9 (-0,2)	1 L	40	G1	T18	142	241	PG <sup>2</sup>	Tall Björk	50 50	14 14	Ojämnt Delv sumpskog	Gallring	1	35	84	4,5
42	0,5	1	10	R2	T20	10	5	PG <sup>2</sup>	Tall	100		Olikåldrigt Ojämnt	Röjning	1	30		2,8
43	0,6	1	7	R1	T18	1	1	PG <sup>2</sup>	Tall	100		Glest Luckigt					1,9
44	0,7	1	160	S3	T20	93	65	NO,b	Tall	100	19	Kantz m vatten Delv sumpskog					1,7 i <sup>1</sup>

Målklass: NO - Naturvårdsmål, orört. Syftet är att bevara naturvärden. Ingår i certifiering för målklass NS/NO.  
 Naturvård: Lämnas för fri utveckling.