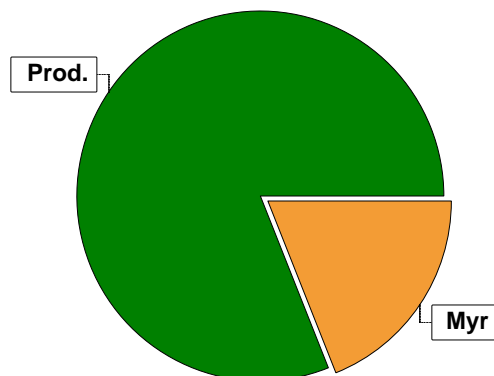


# Sammanställning över fastigheten

## Arealer

	hektar	%
Produktiv skogsmark	67,1	81
Myr/kärr/mosse	16,2	19
Berg/Hällmark	0,0	<1
Inäga/åker	0,0	<1
Väg och kraftledning (linjeavdrag)	0,3	<1
Annat	0,0	<1
<b>Summa landareal</b>	<b>83,6</b>	
Vatten	1,0	

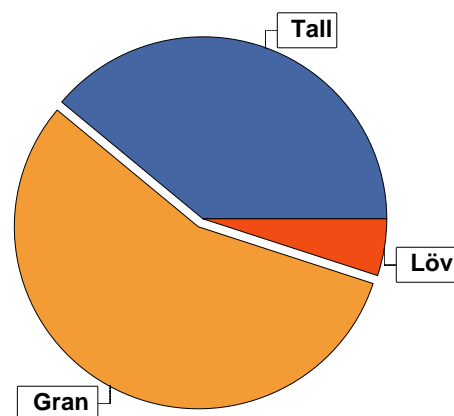


## Virkesförråd

	m <sup>3</sup> sk	%
<b>Totalt</b>	<b>Tall</b> 2837	<b>39</b>
m <sup>3</sup> sk	<b>Gran</b> 4140	<b>56</b>
	<b>Löv</b> 375	<b>5</b>

### Medeltal

m<sup>3</sup>sk per hektar  
110



## Bonitet

Fastighetens medelbonitet är beräknad till

m<sup>3</sup>sk per ha  
3,7

## Tillväxt

Tillväxt för perioden 2024-10-15 + 10 år beräknad med hänsyn till föreslagna åtgärder

m<sup>3</sup>sk per år  
212

## Avverkningsförslag

	m <sup>3</sup> sk
Föryngringsavverkning	0
Gallring	0
<b>Totalt under perioden</b>	<b>0</b>

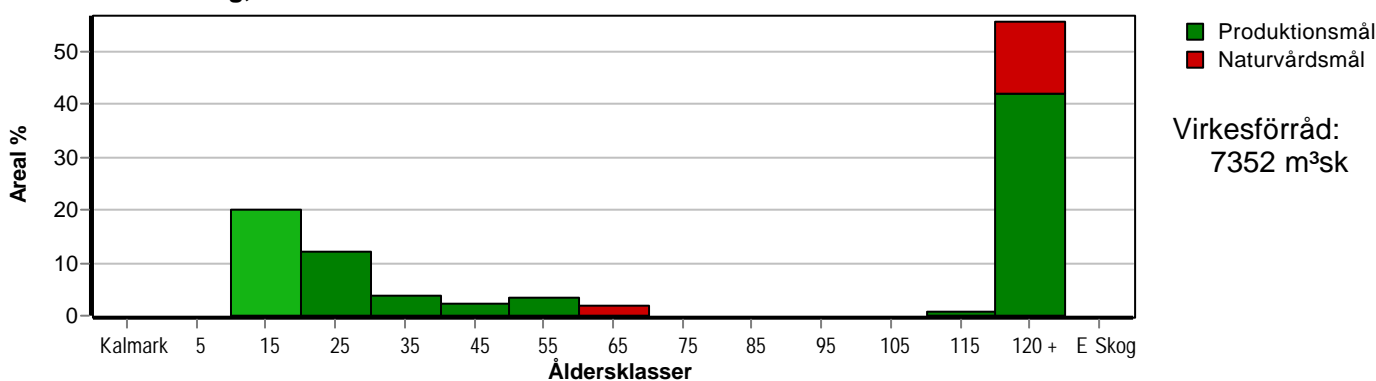
Förväntad tillväxt första växtsäsongen

m<sup>3</sup>sk  
198  
m<sup>3</sup>sk per ha  
3,0

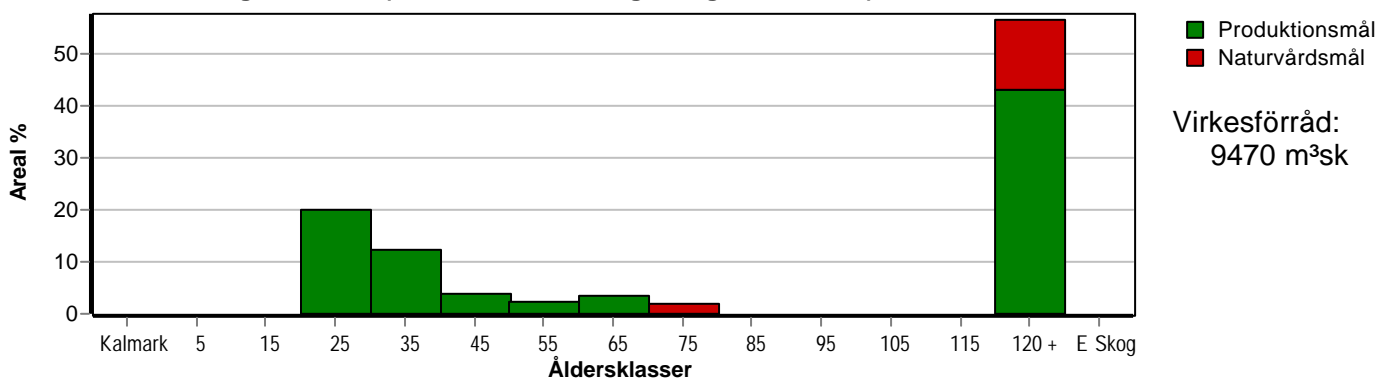
# Skogens fördelning på åldersklasser

Åldersklass	Areal		Virkesförråd				
	ha	%	Totalt m <sup>3</sup> sk	m <sup>3</sup> sk /ha	Gran %	Tall %	Löv %
<b>Kalmark</b>							
- 9 år							
10 - 19	13,5	20	176	13	8	85	7
20 - 29	8,2	12	517	63	10	85	5
30 - 39	2,5	4	163	65	15	63	22
40 - 49	1,6	2	190	119	5	90	5
50 - 59	2,2	3	233	106		97	3
60 - 69	1,2	2	72	60	60	5	35
70 - 79							
80 - 89							
90 - 99							
100 - 109							
110 - 119	0,6	1	74	123	5	95	
120 +	37,3	56	5927	159	67	28	4
Lågproduktkog(E) ÖF/Skikt							
<b>Summa/Medel</b>	<b>67,1</b>	<b>100</b>	<b>7352</b>	<b>110</b>	<b>56</b>	<b>39</b>	<b>5</b>

Arefördelning, aktuell



Arefördelning, om 10 år (föresatt att föreslagna åtgärder utförs)



Aktuell andel kalmark och skog yngre än 20 år är 20 % (13,5 ha) och om 10 år (föresatt att föreslagna åtgärder utförs) 0 % (0,0 ha).

# Skogens fördelning på huggningsklasser

Huggningsklass	Areal		Virkesförråd				
	ha	%	Totalt m <sup>3</sup> sk	m <sup>3</sup> sk /ha	Gran %	Tall %	Löv %
<b>Kalmark</b> K1							
K2							
<b>Röjningsskog</b> R1	13,2	20	171	13	6	88	7
R2	0,3		5	17	90		10
<b>Gallringsskog</b> G1	14,5	22	1103	76	8	85	7
G2							
<b>Föryngrings- avverknings- skog</b> S1	6,4	10	1250	195	70	27	3
S2	22,4	33	3886	173	70	25	5
S3	10,3	15	937	91	46	49	6
<b>Lågproducer- ande skog</b> E1							
E2							
E3							
<b>Överstånd/Skikt</b>							
<b>Summa/Medel</b>	67,1	100	7352	110	56	39	5

## Kalmark

- K1 Obehandlad kalmark**  
Mark där åtgärd(er) behövs för att erhålla tillfredsställande föryngring.
- K2 Behandlad kalmark**  
Mark som fullständigt behandlats med återväxt-åtgärder men där föryngringen inte säkerställts.

## Röjningsskog

- R1 Plantskog**  
Säkerställd föryngring upp till 1,3 m medelhöjd.
- R2 Ungskog**  
Skog som är över 1,3 m och som i utvecklings-hänseende motsvarar röjningsskog.

## Gallringsskog

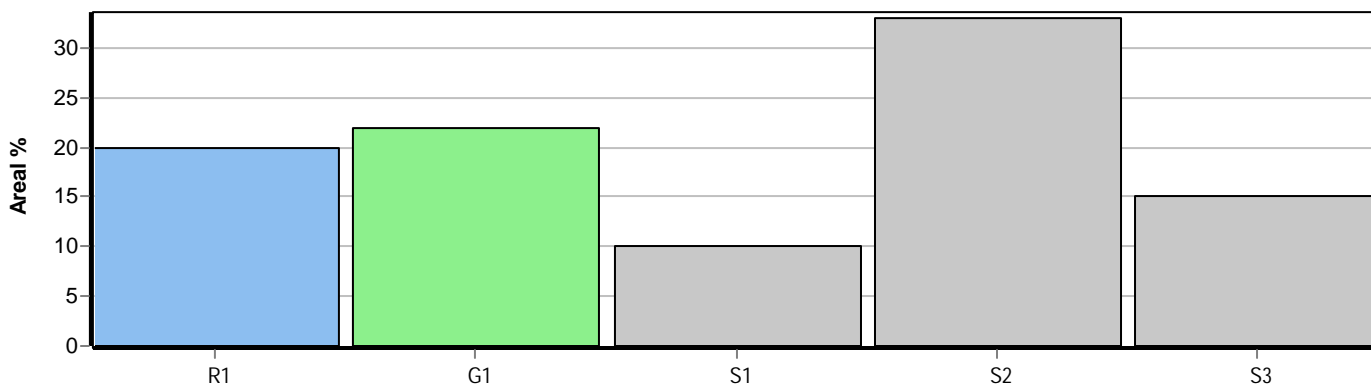
- G1 Normal gallringsskog**  
Skog som är yngre än skyddsåldern (lägsta ålder för föryngringsavverkning).
- G2 Äldre gallringsskog**  
Skog som uppnått skyddsåldern och där nästa lämpliga åtgärd normalt är gallring.

## Föryngringsavverkningsskog

- S1 Skog som kan föryngringsavverkas**  
Normalt föreslås ingen avverkningsåtgärd under planperioden.
- S2 Skog som är mogen att föryngringsavverkas**  
Normalt infaller en avverkningsåtgärd under planperioden.
- S3 Skog i föryngringsbar ålder**  
Föryngringsavverkning bör dock inte utföras.

## Lågproducerande skog

- E1 Restskog**  
Skog som lämnats efter avverkning eller som uppkommit på grund av skada.
- E2 Gles skog**  
Gles skog eller skog av ett för marken olämpligt träslag.
- E3 Skog av hagmarkskaraktär**  
Gles skog av hagmarkskaraktär.

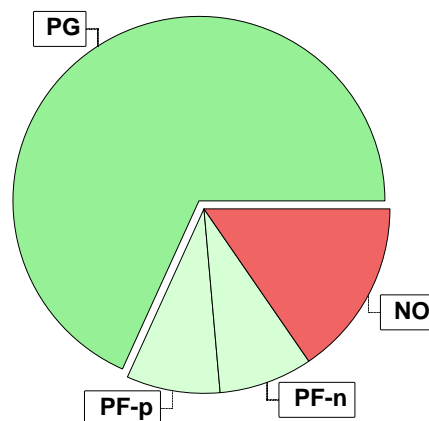


# Skogens fördelning på målklasser

Målklass	Areal		Virkesförråd		Tillväxt		Antal avd
	ha	%	m <sup>3</sup> sk	%	m <sup>3</sup> sk	%	
PG	45,8	68,2	5854	79,7	1668	78,7	16
PF - produktion	5,5	8,2	280	3,8	135	6,4	3
PF - naturvård	5,5	8,2	280	3,8	135	6,4	3
NS							0
NO	10,3	15,4	937	12,7	179	8,5	6
Summa	67,1	100,0	7351	100,0	2117	100,0	25

## Impediment

	ha	%
Myr	16,2	19
Berg	0,0	<1



## Målklasser

Målklasserna ger information om skogens brukning. Klasserna har följande innebörd:

- PG** Produktionsmål med miljöhänsyn  
I avdelningar med låga naturvärden där produktionsmålet styr skötseln. Miljöhänsyn tas genom att hänsynsytor, trädgrupper, evighetsträd och buskar mm lämnas. Miljöhänsyn motsvarar högst ca 10 % av avdelningens produktiva skogsmarksareal.
- PF** Produktionsmål med förstärkt miljöhänsyn  
I avdelningar med låga/vissa naturvärden förenas produktionsmålet med en förstärkt miljöhänsyn. Produktionsmålet styr huvudinriktningen av skötseln, medan naturvårdsmålet dominerar i vissa delar av avdelningen. Förhållandet mellan målen anges som procentsatser av avdelningens produktiva skogsmarksareal. Förstärkt miljöhänsyn innebär att mer än 10 % av avdelningens produktiva skogsmarksareal utgörs av naturhänsyn. Naturvårdsmålet kan i vissa fall överstiga 50 % av avdelningens produktiva skogsmarksareal.
- NS** Naturvårdsmål med skötsel  
I avdelningar med höga naturvärden där återkommande skötsel är nödvändig för att bibehålla områdets naturvärden samt avdelningar med förutsättningar att återskapa dessa naturvärden. Naturvårdsmålet styr skötseln som endast utförs när det är motiverat av naturvårdsskäl.
- NO** Naturvårdsmål, orört  
I avdelningar med höga naturvärden där fri utveckling är nödvändig för att bibehålla områdets naturvärden samt avdelningar med förutsättningar att återskapa dessa naturvärden. Naturvårdsmålet styr genom att området lämnas för fri utveckling. Ibland kan dock ett nyskapande av död ved vara nödvändig för att påskynda utvecklingen av höga naturvärden.

# Avdelningsbeskrivning

## Skifte: Skifte 1

När: 1 = Snarast, 2 = Inom 2-5 år, 3 = Inom 5-10 år, 4 = Inom 10 - 20 år, FF = Förfallen

<sup>2</sup> PG - Produktionsmål med miljöhänsyn

<sup>1</sup> i = grön kommentar, ii = generell kommentar, iii = åtgärdskommentar, iv = speciella värden

Avd nr	Areal ha (-Avdrag) [Skikt]	Ä g o	Ålder år	Hkl Skikt	SI	Virkesförråd m <sup>3</sup> sk		Mål klass	Trädslag	Med diam cm	Med höjd m	Terräng		Beskrivning	Åtgärd Alternativ	N ä r	Uttag inkl tillväxt		Årlig tillväxt m <sup>3</sup> sk per ha	Not <sup>1</sup>
						ha	avd					GYL	Trp				%	m <sup>3</sup> sk		
1	0,1	1	166	S3	T16	101	10	NO,b	Tall Gran	75 25	20	14	33	Olikåldrigt Frisk (2)					1,8	
Målklass: NO - Naturvårdsmål, orört. Syftet är att bevara naturvärden. Ingår i certifiering för målklass NS/NO.																				
Drivning: Y: Något ojämn (3). L: Måttlig lutning (3).																				
2	8,3 (-0,1)	1 L	176	S2	G16	135	1107	PG <sup>2</sup>	Gran Löv	90 10	18	15	33	Olikåldrigt Flerskiktat Fuktig (3)					2,1	
Drivning: Y: Något ojämn (3). L: Måttlig lutning (3).																				
3	2,2	1	176	S3	T16	159	350	NO,s	Tall Gran Löv	85 10 5	23	17	33	Olikåldrigt Ojämnt Frisk (2)					2,3	
Målklass: NO - Naturvårdsmål, orört. Syftet är att nyskapa naturvärden.																				
Drivning: Y: Något ojämn (3). L: Måttlig lutning (3).																				
4	4,0	1	156	S2	T18	210	840	PG <sup>2</sup>	Tall Gran	95 5	22	19	35	Frisk (2)					3,2	
Drivning: Y: Något ojämn (3). L: Mycket stark lutning (5).																				
5	16,2	2												Myr						
6	1,0	6												Vatten						
7	4,5 (-0,1)	1 L	12	R1	T20	13	57	PG <sup>2</sup>	Tall Löv	80 20		1	53	Frisk (2)	Röjning	1			2,7	
Drivning: Y: Mycket ojämn (5). L: Måttlig lutning (3).																				

# Avdelningsbeskrivning

## Skifte: Skifte 1

När: 1 = Snarast, 2 = Inom 2-5 år, 3 = Inom 5-10 år, 4 = Inom 10 - 20 år, FF = Förfallen

<sup>2</sup> PG - Produktionsmål med miljöhänsyn

<sup>1</sup> i = grön kommentar, ii = generell kommentar, iii = åtgärdskommentar, iv = speciella värden

Avd nr	Areal ha (-Avdrag) [Skikt]	Ä g o	Ålder år	Hkl Skikt	SI	Virkesförråd m <sup>3</sup> sk		Mål klass	Trädslag	Med diam cm	Med höjd m	Terräng		Beskrivning	Åtgärd Alternativ	N ä r	Uttag inkl tillväxt		Årlig tillväxt m <sup>3</sup> sk per ha	Not <sup>1</sup>	
						ha	avd					GYL	Trp				%	m <sup>3</sup> sk			
8	1,0	1	31	G1	T16	43	43	PG <sup>2</sup>	Tall	100	12	13	35		Frisk (2)					3,5	
Drivning: Y: Något ojämn (3). L: Mycket stark lutning (5).																					
9	8,2	1	26	G1	T18	63	517	PG <sup>2</sup>	Tall Gran Löv	85 10 5	11	9	55		Frisk (2)	Röjning	1			5,0	
Drivning: Y: Mycket ojämn (5). L: Mycket stark lutning (5).																					
10	7,4	1	11	R1	T18	13	96	PF,b 50 %	Tall Gran	90 10			33		Fuktig (3)	Röjning	1			2,4	
Målklass: PF - Produktionsmål med förstärkt miljöhänsyn. Syftet är att bevara naturvärden. 50 % av arealen används till naturvård.																					
Drivning: Y: Något ojämn (3). L: Måttlig lutning (3).																					
11	2,8	1	176	S3	G12	45	126	NO,s	Tall Gran	10 90	14	10	3		Glest Frisk (2)					1,1	
Målklass: NO - Naturvårdsmål, orört. Syftet är att nyskapa naturvärden.																					
Drivning: Y: Något ojämn (3).																					
12	1,9	1	176	S3	G20	99	188	NO,s	Gran	100	19	16	3		Fuktig (3)					1,8	
Målklass: NO - Naturvårdsmål, orört. Syftet är att nyskapa naturvärden.																					
Drivning: Y: Något ojämn (3).																					
13	1,4	1	11	R1	T20	13	18	PG <sup>2</sup>	Tall	100			33		Betesskador Frisk (2)	Röjning	1			2,8	
Drivning: Y: Något ojämn (3). L: Måttlig lutning (3).																					

# Avdelningsbeskrivning

## Skifte: Skifte 1

När: 1 = Snarast, 2 = Inom 2-5 år, 3 = Inom 5-10 år, 4 = Inom 10 - 20 år, FF = Förfallen

<sup>2</sup> PG - Produktionsmål med miljöhänsyn

<sup>1</sup> i = grön kommentar, ii = generell kommentar, iii = åtgärdskommentar, iv = speciella värden

Avd nr	Areal ha (-Avdrag) [Skikt]	Ägo	Ålder år	Hkl Skikt	SI	Virkesförråd m <sup>3</sup> sk		Mål klass	Trädslag	Med diam cm	Med höjd m	Terräng		Beskrivning	Åtgärd Alternativ	När	Uttag inkl tillväxt		Årlig tillväxt m <sup>3</sup> sk per ha	Not <sup>1</sup>
						ha	avd					GYL	Trp				%	m <sup>3</sup> sk		
14	2,1	1	186	S3	T14	91	191	NO,s	Tall Gran Löv	70 25 5	16	12	3	Ojämnt Frisk (2)					1,5	
Målklass: NO - Naturvårdsmål, orört. Syftet är att nyskapa naturvärden.																				
Drivning: Y: Något ojämn (3).																				
15	1,6	1	46	G1	T16	119	190	PG <sup>2</sup>	Tall Gran Löv	90 5 5	18	14	33	Frisk (2)	Gallring	1			4,9	
Drivning: Y: Något ojämn (3). L: Måttlig lutning (3).																				
16	1,2	1	61	S3	G14	60	72	NO,s	Tall Gran Löv	5 60 35	14	11	33	Olikåldrigt Fuktig (3)					2,5	
Målklass: NO - Naturvårdsmål, orört. Syftet är att nyskapa naturvärden.																				
Drivning: Y: Något ojämn (3). L: Måttlig lutning (3).																				
17	2,2	1	51	G1	T20	106	233	PG <sup>2</sup>	Tall Löv	97 3	19	16	31	Frisk (2)	Gallring	1			4,8	
Drivning: Y: Något ojämn (3). L: Plan mark (1).																				
18	1,4	1	156	S2	G16	107	150	PF,b 50 %	Tall Gran Löv	20 75 5	18	15	33	Olikåldrigt Ojämnt Frisk (2)					2,2	
Målklass: PF - Produktionsmål med förstärkt miljöhänsyn. Syftet är att bevara naturvärden. 50 % av arealen används till naturvård.																				
Drivning: Y: Något ojämn (3). L: Måttlig lutning (3).																				
19	2,6	1	166	S2	G18	210	546	PG <sup>2</sup>	Gran	100	22	19	35	Frisk (2)					3,3	
Drivning: Y: Något ojämn (3). L: Mycket stark lutning (5).																				

# Avdelningsbeskrivning

## Skifte: Skifte 1

När: 1 = Snarast, 2 = Inom 2-5 år, 3 = Inom 5-10 år, 4 = Inom 10 - 20 år, FF = Förfallen

<sup>2</sup> PG - Produktionsmål med miljöhänsyn

<sup>1</sup> i = grön kommentar, ii = generell kommentar, iii = åtgärdskommentar, iv = speciella värden

Avd nr	Areal ha (-Avdrag) [Skikt]	Ägo	Ålder år	Hkl Skikt	SI	Virkesförråd m <sup>3</sup> sk		Mål klass	Trädslag	Med diam cm	Med höjd m	Terräng		Beskrivning	Åtgärd Alternativ	När	Uttag inkl tillväxt		Årlig tillväxt m <sup>3</sup> sk per ha	Not <sup>1</sup>	
						ha	avd					GYL	Trp				%	m <sup>3</sup> sk			
20	0,3	1	15	R2	G22	18	5	PG <sup>2</sup>	Gran Löv	90 10			33		Frisk (2)	Röjning	1			3,8	
Drivning: Y: Något ojämn (3). L: Måttlig lutning (3).																					
21	2,2	1	156	S2	G18	143	315	PF,b 50 %	Tall Gran	20 80	18	15	33		Ojämnt Olikåldrigt Frisk (2)					2,7	
Målklass: PF - Produktionsmål med förstärkt miljöhänsyn. Syftet är att bevara naturvärden. 50 % av arealen används till naturvård.																					
Drivning: Y: Något ojämn (3). L: Måttlig lutning (3).																					
22	0,8	1	146	S1	T18	156	125	PG <sup>2</sup>	Tall Gran	85 15	20	18	33		Torr (1)					2,7	
Drivning: Y: Något ojämn (3). L: Måttlig lutning (3).																					
23	4,1	1	136	S1	G18	195	799	PG <sup>2</sup>	Tall Gran Löv	15 80 5	20	18	33		Frisk (2)					3,9	
Drivning: Y: Något ojämn (3). L: Måttlig lutning (3).																					
24	0,6	1	116	S1	T18	123	74	PG <sup>2</sup>	Tall Gran	95 5	18	17	11		Frisk (2)					2,8	
Drivning: Y: Mycket jämn (1). L: Plan mark (1).																					
25	0,9	1	136	S1	G18	280	252	PG <sup>2</sup>	Tall Gran	16 84	22	20	11		Frisk (2)					5,0	
Drivning: Y: Mycket jämn (1). L: Plan mark (1).																					



# Avdelningsbeskrivning

## Skifte: Skifte 1

När: 1 = Snarast, 2 = Inom 2-5 år, 3 = Inom 5-10 år, 4 = Inom 10 - 20 år, FF = Förfallen

<sup>2</sup> PG - Produktionsmål med miljöhänsyn

<sup>1</sup> i = grön kommentar, ii = generell kommentar, iii = åtgärdskommentar, iv = speciella värden

Avd nr	Areal ha (-Avdrag) [Skikt]	Ägo	Ålder år	Hkl Skikt	SI	Virkesförråd m <sup>3</sup> sk		Mål klass	Trädslag	Med diam cm	Med höjd m	Terräng		Beskrivning	Åtgärd Alternativ	När	Uttag inkl tillväxt		Årlig tillväxt m <sup>3</sup> sk per ha	Not <sup>1</sup>
						ha	avd					GYL	Trp				%	m <sup>3</sup> sk		
26	4,0	1	136	S2	G18	232	928	PG <sup>2</sup>	Tall Gran Löv	7 85 8	20	17	33	Olikåldrigt Frisk (2)					4,4	
Drivning: Y: Något ojämn (3). L: Måttlig lutning (3).																				
27	1,6 (-0,1)	1 L	36	G1	T18	80	120	PG <sup>2</sup>	Tall Gran Löv	50 20 30	12	9	31	Ojämnt Olikåldrigt Flerskiktat Frisk (2)	Röjning	1			4,6	
Drivning: Y: Något ojämn (3). L: Plan mark (1).																				