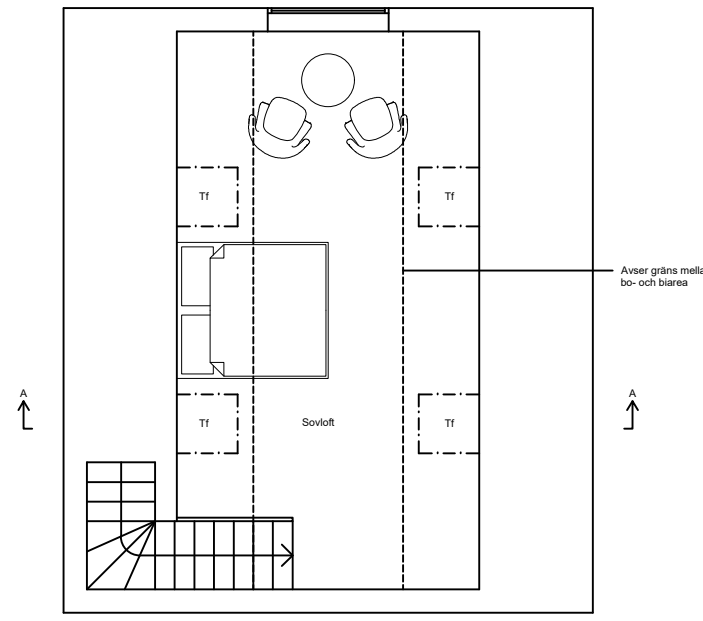


Entréplan

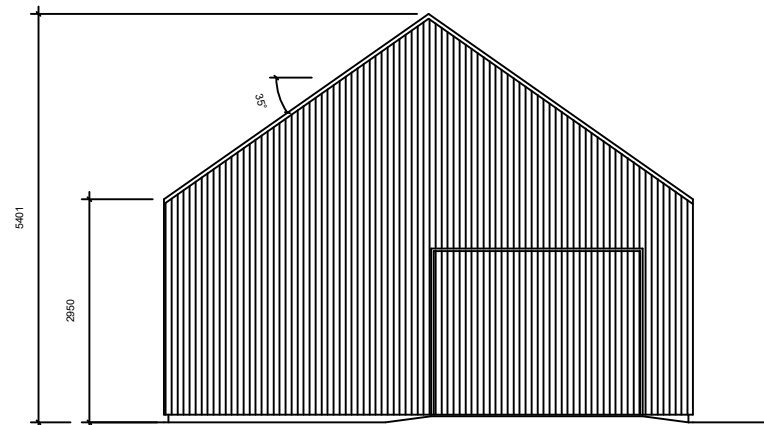


Loft

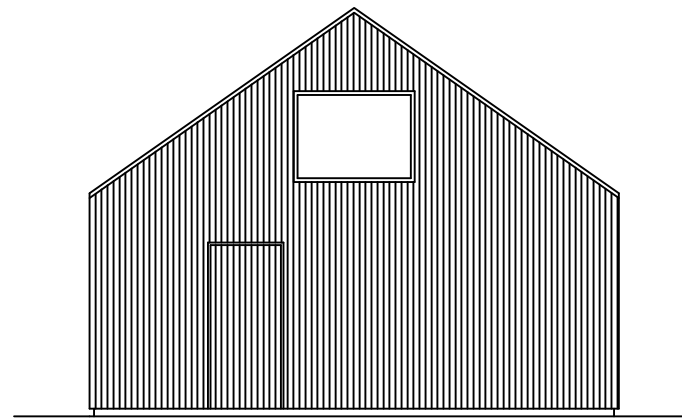
Förklaringar

Garage/ förråd/ gäststuga:  
 Byggarea (BYA) = 54 kvm  
 Biarea (BIA) garage/ teknik = 20 kvm  
 Biarea (BIA) förråd = 6 kvm  
 Boarea (BOA) entréplan = 20 kvm  
 Boarea (BOA) loft = 14,5 kvm

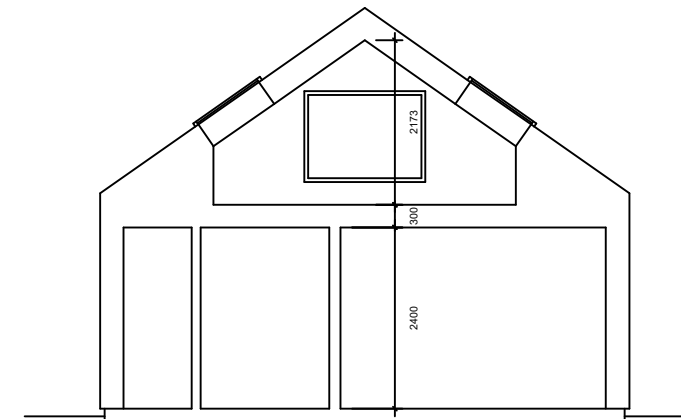
Material:  
 Fasad = stående träpanel  
 Tak = träpanel



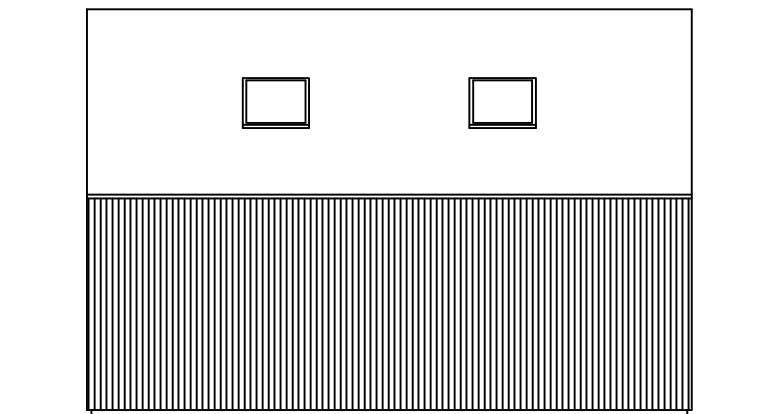
Fasad mot sydöst



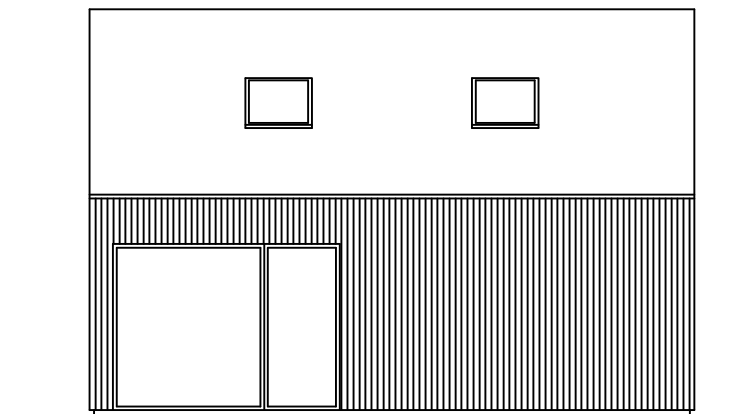
Fasad mot nordväst



Sektion A-A



Fasad mot nordöst



Fasad mot sydväst

Ronander Arkitekter

**Barkåkra 22:193**  
 Nybyggnation av  
 enfamiljsbostad och  
 kompletteringsbyggnad

Garage/ förråd/ gäststuga  
 Planer, fasader och sektion

SKALA	1:100
DATUM	2024-08-13
RITAD AV	
HANDL.	
SIGN.	
RITN. NR.	A 103

