



Leveransdeklaration

Forsgrens timmerhus

Fritidshus FTF-22

Utgåva 2022:1



FÖRETAGET

Svenska Husgruppen AB / Forsgrens Timmerhus
Skäggargatan 3 (besöksadress)
Box 803, 781 28 Borlänge
Telefon: 0243-21 72 00
Webb: www.forsgrenstimmerhus.se
E-mail: info@svenskahusgruppen.se
Företaget har försäljningskontor över hela landet.
Forsgrens Timmerhus etablerades 1954.

PRODUKTER

Huvudprodukten är monteringsfärdigt material till hus.
I sortimentet finns alla våningsvarianter såsom 1-plans, 1
1/2-plans, 2-plans och slutningshus.

BYGGSYSTEM

Ytterväggar tillverkade i storblockselement med fönster
monterade i ytterväggar vid leverans. Takstolar
alternativt takstolsben på limträbalk, beroende på
husmodell. Bärande väggar levereras i färdiga sektioner,
skrivmaterial ej monterad.

KUNDSERVICE:

- Rådgivning angående tomt- och husval.
- Upprättande av produktionskostnads kalkyl.
- Skisser och bygglovshandlingar.
- Inlogg till digital projektpärm/ Villapärm.
- Samtliga ritningar och övriga handlingar i PDF format.
- Underlag till arbetsmiljöplan.

Byggherren ansvarar för arbetsmiljön.

LEVERANS, TRANSPORT

Om inte annat avtalats skall första leverans ske inom 6
mån. räknat från den dag då Svenska husgruppen AB/
Forsgrens Timmerhus erhållit fullständiga
avropshandlingar, såsom komplett tillverkningsorder,
godkända ritningar, kopia på beviljat bygglov samt
godtagbar banksäkerhet.

Leverans av husstomme fritt byggplats på lastbil, längd 24
m, höjd 4,5 m och axeltryck 10/16 ton. Lossning av
väggblock och takstolar sker med kran från leveransbilen.
Detta förutsätter framkomlig väg och plats för bil enligt
ovan uppgifter då kranen når 20 meter från
uppställningsplats. Om ej framkomlig väg eller
uppställningsplats finns för bil och släp kommer
kostnaden för omlastning och/eller kran att debiteras
kund.

Leverans av övrigt material såsom gipsskivor, reglar,
vitvaror, kök, sanitetsporlin, listverk, invändiga paneler
o.dyl. sker fritt. byggplats på bil, lossning av materialet
ombesörjer köparen på egen bekostnad samt svarar för
erforderlig lossningshjälp.

PRISER

Avtalat pris gäller om stomleverans sker inom 8 månader
från avtalsdatum. Sker stomleverans därefter skall avtalet
prisregleras enl MT74.

Basmånad är 8 månader efter avtalsdatum. Komplet
information framgår av bilaga till köpeavtalet "Prisindex
för monteringsfärdiga trähus - MT74".

BETALPLAN

5% av avtalssumman betalas när bygglovsritningar har
upprättats. Resterande belopp betalas enligt
betalningsplan, som framgår på ditt köpeavtal.
Dröjsmålsränta utgår enligt avtalsvillkoren AA12.

LEVERANSBESTÄMMELSER

För köpet gäller upprättat köpeavtal och gällande
beskrivningar enligt Allmänna Avtalsvillkor AA12.

FÖRSÄKRINGAR

Färdigställande- och nybyggnadsförsäkring genom GAR-
BO Försäkring AB. Färdigställandeförsäkringen gäller fram
till och med slutbesiktningen, därefter tar
nybyggnadsförsäkringen vid och gäller i 10 år från
slutbesiktningen. Kontrollbesiktning och slutbesiktning
ingår.

Ett års villabyggarförsäkring via Länsförsäkringar med
start från stomleveranstidpunkten.

ÖVRIG INFORMATION

Beräkning av energianvändning och primärenergital
utförs av Svenska husgruppen när komplett värme och
ventilationslösning ingår. Beräkning av projekterad
byggnads förväntade primärenergital enligt avsnitt 9:2 i
Boverkets Byggregler BBR29, baserat på normalt
brukande under ett normalår enligt kapitel 2 i BEN 2.

Provtryckning av huset ingår som standard.

Streckade produkter och lös inredning på ritning - INGÅR EJ.

*Vi reserverar oss för eventuella tryckfel. Bilder i denna
broschyr kan visa hus som är extrautrustade utanför vår
standard.*

*Svenska husgruppen AB / Forsgrens Timmerhus
förbehåller sig rätten till ändringar i material och
konstruktioner samt att ersätta berörd produkt med
likvärdig.*

LEVERANSOMFATTNING

Vad som anges på följande sidor ingår endast i omfattning som framgår av standardritningen på huset.
Markarbeten och grund - INGÅR EJ

TRÄBJÄLKLAG ÖVER KÄLLARE / SLUTTNINGSVÅNING

Spontad spårad golvspånskiva för golvvärmeslingor* 22 mm

Till våtrum: ospårade fuktrög golvspånskiva

Golvbjälkar erforderligt s-avstånd 45x220 mm

Mineralullskiva (λ 35 W/mK) 95 mm

Glespanel s300 mm 28x70 mm

Armerad byggfolie 0,2 mm

Furupanel i fallande längder 13 mm

Bjälkar levereras om möjligt i hela längder. Erforderliga bärningar för träbjälklaget – INGÅR.

DALADEKKBJÄLKLAG ÖVER KÄLLARE / SLUTTNINGSVÅNING

Prefab betongbjälklag DALADEKK -INGÅR EJ 300 mm

Mineralullskiva (λ 35 W/mK) 95 mm

Glespanel s300 mm 28x70 mm

Furupanel i fallande längder 13 mm

När Daladekk blir lägenhetsskiljande bjälklag ersätts glespanel och furupanel med akustikregel 25mm och dubbel gips 2x13mm.

Erforderliga bärningar såsom bärande träväggar, träpelare och träbalkar för Daladekksbjälklaget – INGÅR.
Montage av dessa -INGÅR EJ.

MELLAN TRÄBJÄLKLAG

Spontad spårad golvspånskiva för golvvärmeslingor* 22 mm

Till våtrum: ospårad fuktrög spånskiva

Golvbjälkar erforderligt s-avstånd 45x220 mm

Alt. Stomme av takstolarnas underram och mellanliggande bjälkar

Mineralullskiva (λ 35 W/mK) 95 mm

Glespanel s300 mm 28x70 mm

Armerad byggfolie 0,2 mm

Furupanel i fallande längder 13 mm

Bjälkar levereras om möjligt i hela längder. Erforderliga bärningar för träbjälklaget – INGÅR.

VINDSBJÄLKLAG (1 & 2-PLANSHUS)

HANBJÄLKLAG

Stomme av takstolarnas underramar / hanbjälklag

Sprutad lösullsisolering InsulSafe 550 mm

Armerad byggfolie 0,2 mm

Glespanel s300 mm 28x70 mm

Furupanel i fallande längder 13 mm

Till landgång levereras bockrygg och råspontsluckor.

TAKBJÄLKLAG (SNEDTAK)

Stomme av takstolarnas högben

Luftspaltsskiva

Sprutad lösullsisolering InsulSafe 400 mm

Armerad byggfolie 0,2 mm

Glespanel s300 mm 28x70 mm

Furupanel i fallande längder 13 mm

YTTERTAK RÅSPONT

Takstolar i fackverk / ramverk / takstolsben på åsar av limträ, beroende på hustyp. Erforderligt limträ ingår.

Till underlagstak levereras:

Nockbräda

Strö- & tegelläkt 25x38 mm

Underlagsduk

Råspontsluckor 23 mm

Vindskivor, hängskivor, vindavledare mot luftspalt och insektsnät.

** Ingår vid köp av komplett värmesystem.*

Till öppna loft där golvvärme inte ingår levereras slät golvspånskiva.



YTTERVÄGGAR

Väggblocken består utifrån sett av:

Spontad timmerpanel med huggen yta	32x181 mm
Stående laxspårsregel	45x220 mm
Luftspalt	10 mm
Hård träfiberboard	3,5 mm
Mineralullskiva (λ 33 W/mK)	195 mm
Byggfolie	0,11 mm
Regel för installationsspalt (liggande)	45x45 mm

För invändig montering levereras löst 45 mm mineralullsskiva (λ 35 W/mK) samt dubbla beklädnadsskivor: 12 mm spånskivor och 13 mm gipsskivor.

Väggblocken levereras i storblock med fönster, fönsterdörrar, byggdörr och utvändiga foder monterade från fabrik. Knutar i hörn och vid blockskarvar i fulltimmer 122x181 mm.

MATERIAL TILL YTTERVÄGGAR**KÄLLARE / SLUTTNINGSHUS**

Materialet är baserat på att grunden består av källarytterväggar typ Thermomur, väggelement av cellplast som på bygplatsen fylls med betong eller prefab Concellvägg från Dalacement. Thermomur / Concellvägg INGÅR EJ i materialpriset på huset.

Till ytterväggar i källar/sluttningsvåning levereras:

Installationsläkt 22x70mm s400, invändigt dubbla beklädnadsskivor: 12mm spånskiva och 13mm gipsskiva.

Fönster till betongväggar levereras löst.

Montage -INGÅR EJ.

Svenska husgruppen ansvarar ej för beräkning av jordtryck eller leverans av jordtrycksväggar.

BÄRANDE INNERVÄGGAR

Levereras i sektioner. Regelstomme 45x95-195 mm, beroende på last. Som beklädnadsskivor levereras löst 12 mm spånskivor och 13 mm gipsskivor till båda sidor. Samt 70mm mineralullsskivor som ljudisolering.

INNERVÄGGAR EJ BÄRANDE

Reglar 45x70-195 mm som levereras i fallande längder. Som beklädnadsskivor levereras löst 12 mm spånskivor och 13 mm gipsskivor till båda sidor. Samt 70mm mineralullsskivor som ljudisolering.

STÖDBENSVÄGG

Vägg mot takfall i vindsvåning:

Reglar 45x70 mm, spånskivor 12 mm och gipsskivor 13mm, levereras löst.

VÄGGAR I BADRUM & WC/DUSCH

Reglar enligt ovan, beroende på typ av vägg, regelavstånd s300 mm i hela rummet. Plywood 15 mm och gipsskivor 13mm, enligt branschregler BBV och GVK.

INSPEKTIONSLUCKOR

Invändig vitmålad vindslucka med steg levereras till hus där vind ej kan nås via lucka i gavel. Till stödbensväggar levereras obehandlad inspektionslucka 600mm x 600mm.

VERANDA, TERRASS & BALKONG

Golv: Tryckimpregnerade golvbjälkar, 28 mm trallvirke.

Tak: Innertak på entréveranda, 16 mm granpanel.

Räcke: Profilsågade spjälor alt. raka, över- och underliggare. Obehandlat virke.

Svarvade stolpar alt. raka, fyrkantstolpar i räckan, fyrkantstolpar under balkong i förekommande fall.

Balkonger ovanför entré, terrasser eller carport utföres med regntät inklädnad, undersidan har en inklädnad av tryckimpregnerad trall 15 mm.

Material till utv. trappor INGÅR EJ.

MONTERING AV STOMME

Resning av väggblock, montering knutar och montering av bärande mellanvägg. Utläggning av golvbjälkar till träbjälklag i förekommande fall. Montering av takstolar och limträ, råspont och underlagstäckning. Uppsättning av hängskivor och undre vindskivor.

Vid montering skall återfyllning runt grunden vara utförd på alla sidor för ställningsbyggnad, dessutom skall vär kranbil kunna köra intill grunden på en långsida. Rastkoja, toalett och byggström skall finnas på bygplatsen, ombesörjes och bekostas av köparen.

Byggnadsställning för stommontage ingår. Ställningen står kvar i 30 kalenderdagar från första stomleverans dag.

Montering av utbyggnadsdelar såsom skidförråd, skärmtak, bjälklag för altaner och balkonger -INGÅR EJ.



DIVERSE

Byggsbeslag, förankringsjärn till takstolar, erforderliga hängseljärn och fotbeslag till pelare ingår. Specialspik till avväxlingsjärn, byggsbeslag ingår. Övrig spik ingår ej.

- Grundisoleringspapp / syllisolering av LDPE-foam
- Aluminiumstege 7m kombistege
- Brandvarnare
- Emblem-bricka Forsgrens timmerhus
- Byggdörrar ingår

Cylinder och handtag till byggdörrar – INGÅR EJ.

YTTERDÖRRAR**Leksandsdörren**

Modell Västanvik, *traditionella hus*, vitmålad NCS S 0502-Y, spårfräst dörr med cotswoldglas.

Modell Saltö, *moderna hus*, vitmålad NCS S 0502-Y, spårfräst dörr med klarglas.

Sidoljus tillhörande dörrmodell, vitmålad NCS S 0502-Y. Helglasad, cotswoldglas.

Modell Åsleden, *husmodeller med pardörrar*, vitmålad NCS S 0502-Y, spårfrästa dörrar utan glas.

Ytterdörrstrycken Assa 1956, brunoxid/mattkrom/mattmässing samt lås och låscylinder Dormakaba med tillbehör. Vit dörrbroms ingår.

FÖNSTER & FÖNSTERDÖRRAR**Traryd**

Träfönster vitmålade NCS S 0502-Y, typ vridfönster, 3-glasruta. *Dekorspröjs ingår i vissa modeller levereras monterad från fabrik.* Till utrymmen som ej kräver öppningsbara fönster levereras fasta karmar.

Säkerhetsglas enligt BBR.

Fönsterdörrar lev. i princip lika fönster.

Stängningsbeslagen spanjolett med inbyggd fönsterbroms. Handtag av matt aluminium. Invändig cylinderlåsning.

LISTVERK**Combiwood**

Dörr- och fönsterfoder samt golvsockel och taklist. Fönster- och ytterdörrssmygar i limfogad furu lev. löst för montering i spårfräst karm. Fönsterbänklister profilhyvlad. Samtliga lister och smygar levereras obehandlade. *Salning till våtrum INGÅR EJ.*

TAKPANNOR**Benders**

Ytbehandlade, 2-kupiga betongpannor PALEMA,nockpannor, avloppsflutare och montagepaket.

Färg: Svart, tegelröd, röd eller grå.

Taksäkerhet enligt grundkrav ingår.

Färg: Svart, tegelröd eller galv

PLÅTDETALJER**Plannja Steinvalls**

Lackerad, varmförzinkad stålplåt. Färg: svart, vit, Hängrännor och stuprör med tillbehör. Vindskivelist, fotplåt, väggskiva, midjeplåt, rännalsplåt samt fönster- och tröskelbleck. Monteringskrav ingår.

Överbleck till fönster enbart på oskyddad plats.

Till slutningsvåning/källarvåning INGÅR EJ plåt detaljer till fönster och dörrar.

Takavvattning och plåt detaljer består av standard detaljer som levereras till byggsplats. För att erhålla lösningar som uppfyller kraven enligt AMA kan ibland krävas att en plåtslagare kompletterar materialet samt utför arbete för ett fullgott resultat. Köparen ombesörjer och bekostar sådant extra material och arbete.

INVÄNDIGA TRAPPOR**Drömtrappor**

Invändiga trappor modell Solid 4.14.1, räcken och handledare för montering på arbetsplatsen, träslag furu, ytbehandling eklaserad bet B8. Fästbeslag ingår.

BASTU**Combiwood / Sauna Sweden**

Bastupanel i gran 12 mm, läkt 25x38 mm, bastufolie, isolering lika övriga mellanväggar. Sittlavar i asp 21x65 mm, bastudörr i rökgrått härdat säkerhetsglas.

Bastuaggregat Narvi NM 600/900, svart.

INNERDÖRRAR**Swedoor, JW**

Dörrblad Unique 01L, vit NCS S 0502-Y inkl. vit karm med tättningslist. Trösklar i ek klarlack. Dörrtrycken och skyltar ingår. *Ev. öppningskarmar lika utförande innerdörrskarmar.*

TRÄGOLV

Till hall, vardagsrum, kök och sovrum - *alla torra utrymmen.*

Kähns

Färdigbehandlat lamellgolv tjocklek 15 mm för läggning som flytande klickgolv med underlagsfoam/plastfolie typ Tuplex på betongplatta eller i kombination med träbjälklag för läggning på golvspånskiva. Ek 3-stav mattlack, Kähns Ek-Siena.

KÖKSINREDNING**Vedum / Mora armatur**

Vitmålad slät lucka, modell Moa med rundad kant. Handtag i mattkrom. Underlimmad diskbänkskåp och laminatbänkskivor. Dämpade luckor och lådor. Snickerihöjd 2250 mm, lös takanslutning ingår till våningshöjd 2500 mm. Stommar levereras monterade. Blandare Mora MMIX K5.

GARDEROBER**Vedum**

Garderob, linneskåp och städskåp, modell Elsa. Vitmålad slät lucka. Handtag i matt krom. Snickerihöjd 2250 mm, lös takanslutning ingår till våningshöjd 2500 mm. Stommar levereras monterade.

TVÄTTSTUGA**Vedum / Mora armatur**

Bänkskåp, vitmålad slät lucka med laminerad bänkskiva med infälld ho. Blandare Mora MMIX K5.

SKJUTDÖRRSGARDEROBER**Mirro**

Mirro skjutdörrar, typ Rubin med klart spegelglas, inredning vitfolierad spånskiva.

VITVAROR**Siemens****Till kök:**

Induktionshäll, inbyggnadsugn för placering i högskåp eller i bänkskåp. Spisfläkt inbyggd i väggskåp, kombinerad kyl/frys-skåp, diskmaskin. Produkter i vit färg.

Till tvätt/entré:

Torkskåp Nimo, vit färg.

SANITET & BADRUMSMÖBLER**IFÖ / Mora armatur / INR / Vedum****Badrum/duschrum:**

Badkar BK 16 eller hörnbadkar 140x140. INR duschdörrar i glas modell Niagara blankpolerad eller mattborstad med dörrar i klarglas, grått glas eller frostat glas. Termostatblandare Mora MMIX T5, duschset Mora MMIX S5.

Handfatsmöbel typ Vedum Free 615 och/eller Vedum Free 915 beroende på husmodell. Färg vit. I möbeln ingår porslinstvättställ med utdragslådor, spegel och spegelbelysning. Blandare Mora MMIX B5. Wc-stol Ifö Spira 6260.

Separat wc:

Ifö standardtvättställ Spira 15022 alt. 15017/18 vit med blandare Mora MMIX B5 samt wc-stol Ifö Spira 6260.

VÄRMEPRODUKTION & VENTILATION**NIBE****Till hus upp till ca 130m²**

Frånluftsvärmepump NIBE F370 med inbyggd varmvattenberedare och frånluftsfälkt inklusive kanalpaket, ventilaton. Takhuvar för ventilation och köksfläkt ingår endast när yttertaksmaterial levereras av Forsgrens timmerhus. Tilluft med ventiler typ FRESH TL100DE.

Undantag: Till hus med väldigt begränsad yta levereras NIBE elpanna och separat varmvattenberedare. Mekanisk frånluftsventilation med TFSR takfläkt.

Till hus över ca 130m² och upp till ca 200m²

Frånluftsvärmepump NIBE S735 med inbyggd ackumulatortank och frånluftsfälkt inklusive kanalpaket, ventilation. Takhuvar för ventilation och köksfläkt ingår endast när yttertaksmaterial levereras av Forsgrens timmerhus. Tilluft via ytterväggsventiler typ FRESH TL100DE.

Till hus över ca 200 m²

Berg/markvärmepump NIBE S1255 med inbyggd ackumulatortank, kombinerad med mekanisk frånluftsventilation med återvinning FLM S45 inklusive kanalpaket, ventilation. Takhuvar för ventilation och köksfläkt ingår endast när yttertaksmaterial levereras av Forsgrens timmerhus. Tilluft via ytterväggsventiler typ FRESH TL100DE.

Se offertbilaga vilken lösning som gäller just ditt hus.

VVS projektering, ventilationsinjustering och OVK ingår när komplett värme och ventilationslösning levereras av Forsgrens timmerhus. *El projektering – INGÅR EJ.*

Inom vissa områden i landet kan kommuner kräva bostadsstandard gällande energianvändande och annan värmekälla kan behövas.

GOLVVÄRMESYSTEM**Thermotech**

Golvvärmör av typ EUROflex, för ingjutning i betongplattan levereras rörhållarskena. Vid träbjälklag levereras 22 mm spårad spånskiva, vändskiva och värmefördelningsplåt av 0,5 mm aluminium.

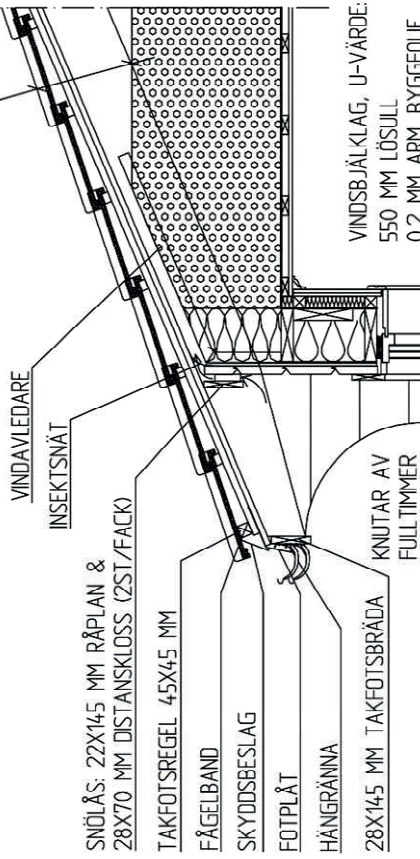
Till våtrum levereras fukttröga spånskivor.

I systemet ingår inbyggt fördelarskåp, motorshuntar, rumstermostater och projektering.

SEKTION 1-PLANSHUS

FTF

YTTERTAK
TAKPANNOR
25X38 MM TEGELLÅKT
25X38 MM STRÖLÅKT S 600 MM
UNDERLAGSDUK
23 MM RÅSPONTLUCKOR



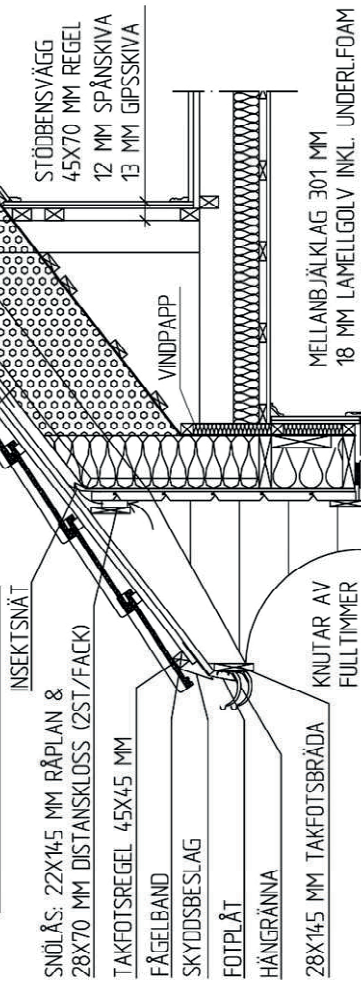
YTTERTVÄGG 312 MM, U-VÄRDE: 0,15
32 MM HUGGEN VÄRMETIMMERPANEL
15 MM LUFTSPALT & HÅRD BOARD
195 MM MINULLSSKIVA LAMDA 33
45X220 MM LAXSPÅRSREGL
0,11 MM BYGGFOLIE
45 MM MINULLSSKIVA LAMDA 35
45X45 MM REGLAR
12 MM SPÅNSKIVA
13 MM GIPSSKIVA

SYLLTÄTNINGSLIST

SEKTION 1½-PLANSHUS

FTF

YTTERTAK U-VÄRDE: 0,10
TAKPANNOR
25X38 MM TEGELLÅKT
25X38 MM STRÖLÅKT S 600 MM
UNDERLAGSDUK
23 MM RÅSPONTLUCKOR
30 MM LUFTSPALTSSKIVA
400 MM LÖSULL
0,2 MM BYGGFOLIE
28X70 MM GLESPANEL
13 MM FURUPANEL



YTTERTVÄGG 312 MM, U-VÄRDE: 0,15
32 MM HUGGEN VÄRMETIMMERPANEL
15 MM LUFTSPALT & HÅRD BOARD
195 MM MINULLSSKIVA LAMDA 33
45X220 MM LAXSPÅRSREGL
0,11 MM BYGGFOLIE
45 MM MINULLSSKIVA LAMDA 35
45X45 MM REGLAR
12 MM SPÅNSKIVA
13 MM GIPSSKIVA

SYLLTÄTNINGSLIST



Svenska husgruppen AB / Forsgrens timmerhus

Skäggargatan 3
781 71 Borlänge
0243-21 72 00

info@svenskahusgruppen.se
www.forsgrenstimmerhus.se
[www.facebook.com /Forsgrens Timmerhus](https://www.facebook.com/ForsgrensTimmerhus)
[www.instagram.com /forsgrens_timmerhus](https://www.instagram.com/forsgrens_timmerhus)