

Områden å fastigheten
LOFSDALEN 1⁴⁵

KARTA

Dnr 188/58, Z 1

Uppr år 1962

Socken Linsell

vid avstyckning av

Nils Sjöberg
Nils Sjöberg

Kommun Sveg

Län Jämtland

distriktslantmätare

Beskrivning

Skala 1:2000

0 20 40 60 80 100 120
meter

| Bezeichnung på kartan ägslag m m | Areal hektar | R N:r |
|-------------------------------------|---------------|-------|
| EA avrösningsjord | <u>0,3160</u> | /126 |
| KE avrösningsjord | <u>0,3240</u> | /127 |
| AN avrösningsjord | <u>0,5400</u> | /128 |

Nyttillkomna gränser: 10-11-12-22-21-10,
22-12A-14-13-21,
17-18-19-20-15-16.

Servitut:

Med vardera området följer rätt till utfart över stamfastigheten efter på byggnadsplanen föreslagna vägar fram till allmän väg samt rätt att taga vatten i källa på stamfastigheten och därifrån draga enklare ledning fram till tomten.

Koordinatförteckning:

| | x | y |
|-------|---------|---------|
| 4 rm | 5399,54 | 4798,30 |
| 10 " | 5374,81 | 4829,74 |
| 11 " | 5440,05 | 4786,49 |
| 12 " | 5459,52 | 4796,74 |
| 12A " | 5473,88 | 4814,11 |
| 13 " | 5423,52 | 4893,82 |
| 14 " | 5483,78 | 4842,21 |
| 15 " | 5454,13 | 4888,89 |
| 16 " | 5487,09 | 4923,66 |
| 17 " | 5420,32 | 4998,77 |
| 18 " | 5382,59 | 4945,59 |
| 19 " | 5382,97 | 4940,86 |
| 20 " | 5432,61 | 4908,19 |
| 21 " | 5399,02 | 4861,58 |
| 22 " | 5469,08 | 4808,30 |

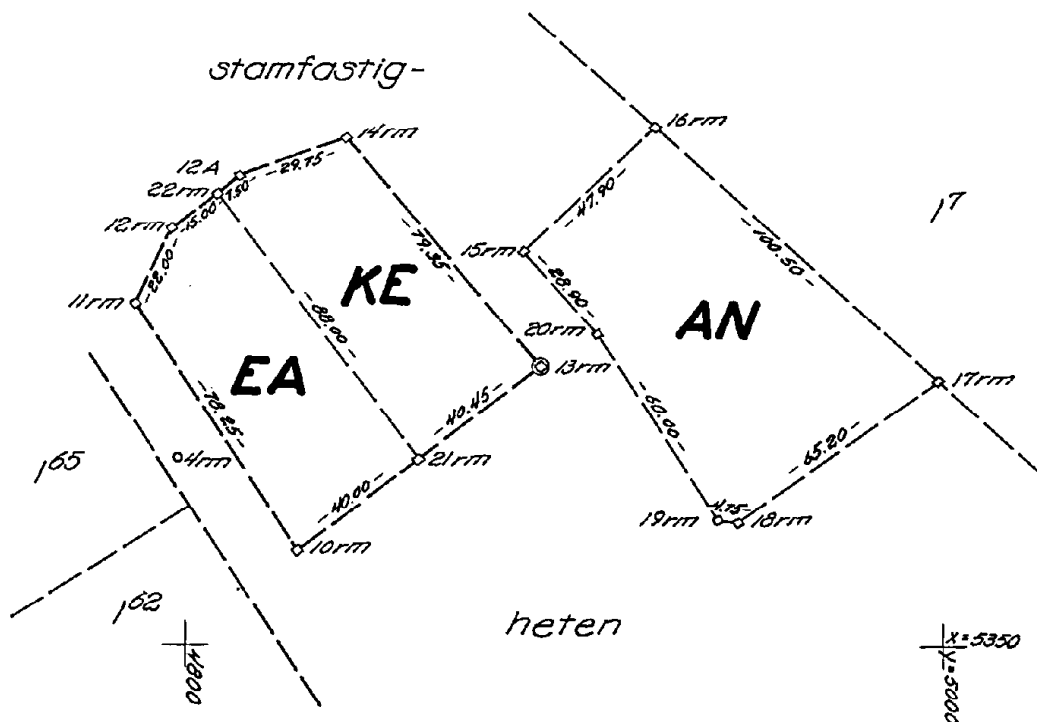
S 57. År 1963 den 26 januari blev denna avstyckning, denna karta utvisar, av överlantmätaren i Jämtlands län till framtida efterväntade fastställda bebyggelse.

På byskedets vägnar:

Valgerusson

5350

EJ SKALENLIG KARTA



Bl. 0317. SRA 4371.80

23-LIN-511

Signum

Arkivnr m m

Mätning
oks.

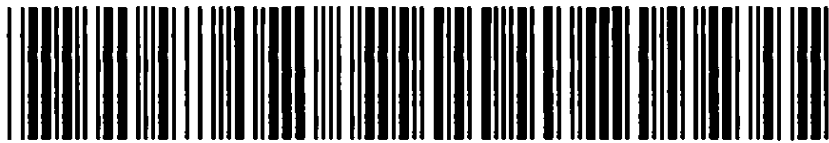
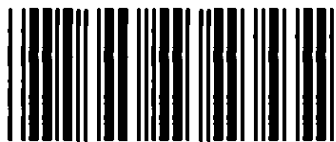
Koordber
oks.

Arealber
oks.

Kartering
oks.

Ritning
83

Inl. 368



Akt nr:

23 - LIN - 511

AU\$23-LIN-511

Linsell 511.

D.-Nr. 188/58

HANDLINGAR

angående avstyckning från fastigheten

LOFSDALEN 1⁴⁵

i Linsells socken, Svegs kommun,

..... Jämtlands län;

upprättade år 1962.....

av

Nils Sjöberg

distriktslantmätare

J. D. Nr. 1-24
Inkom till Jämtlands läns
lantmaterikontor den
11 jan. 1963

Akten består av 1 band handlingar
innehållande 9 skrivna sidor jämte
..... 1 kart i akten

511.

Dnr: 188/58.

Protokoll rörande avstyckning från fastigheten
Lofsdalen 1⁴⁵ i Linsells socken och Svegs
kommun.

Litt: EA R. Nr: 126

Litt: KE R. Nr: 127

Litt: AN R. Nr: 128

1 §.

År 1962 den 18 december börjades förrättningen efter därom gjord ansökan, se bilaga A. Närvarande voro, förutom undertecknad lantmätare, följande sakägare:
Erik Backman, ägare till fastigheten Lofsdalen 1⁴⁵ enligt lagfartsbevis av den 29 maj 1953, § 236.

Byggnadsnämndens ordförande i Svegs kommun, ingenjör Gunnar Tegnander, hade tidigare meddelat förrättningsmannen, att han icke hade något att invända mot de begärda avstyckningarna.

2 §.

Jäv anfördes icke. Biträde av gode män ansågs icke erforderligt.

3 §.

Avstyckningen skulle omfatta 3 st. tomter inom byggnadsplaneområdet i Slagavallen. Med vardera området följer rätt till utfart över stamfastigheten efter på byggnadsplanen föreslagna vägar fram till allmän väg samt rätt att taga vatten i källa på stamfastigheten och därifrån draga enklare ledning fram till tomten.

Med det avstyckade området skulle härutöver icke följa rätt till eller delaktighet i styckningsfastighetens ägor, tilllydenheter, rättigheter eller förmåner.

Länsstyrelsen hade den 23 februari, 24 februari och 14 juni 1962 meddelat dispens från gällande byggnadsförbud inom planområdet i Slagavallen (litt KE, AN och EA) för de berörda tomterna, se bilagorna B-D.

4 §.

Av lantmätaren verkställd utredning och undersökning angående avstyckningen bilades protokollet såsom bilaga E.

Med stöd av denna redogörelse avgav lantmätaren följande utlåtande:

Då den föreslagna ändringen i fastighetsindelningen överensstämmer med de villkor, som äro stadgade i 19 kap. jorddelningslagen, och då i övrigt icke finnes något hinder mot avstyckningen, prövar lantmätaren skäligen meddela tillstånd till densamma.

5 §.

Antecknades, att anledning underställa utlåtandet ägodelningsrättens prövning icke förekom.

6 §.

Lantmätaren beslutade, att karta över det till avstyckning föreslagna området skulle upprättas, i skala 1:2000. Häremot framfördes ingen invändning.

7 §.

Antecknades, att anledning till gränsbestämning icke förekom.

8 §.

Till att mottaga avskrift av förrättningshandlingarna och kopia av kartan utsågs Erik Backman, Lofsdalen.

Avstyckningskostnaderna, som enligt sakägarnas medgivande finge uttagas mot postförskott, skulle betalas av Backman.

9 §.

Förrättningen förklarades avslutad med besked, att avskrift av förrättningshandlingarna skulle utgivas inom trettio dagar. Kopia av kartan däremot först sedan förrättningen blivit fastställd och att den, som vore missnöjd med, vid förrättningen meddelat beslut eller vidtagen åtgärd, ägde anföra klander däremot hos ägodelningsrätten i Härjedalens domsaga genom till nämnda myndighet ställda besvär, som inom trettio dagar från denna dag skulle ingivas till ägodelningsdomaren.

Det meddelades, att besvär, som sändes per post, skulle avsändas så tidigt, att de kommo ägodelningsdomaren tillhanda inom ovan angiven tid

Lofsdalen den 18 december 1962.

På distriktslantmätarämbetets vägnar:

Nils Sjöberg

Nils Sjöberg
Distriktslantmätare

Ovanstående protokoll är för oss uppläst och förklara vi oss godkänna förrättningen:

Erik S. Backman

Protokollet uppsatt den 18 december 1962.

3

Bil. A

D: nr 188/58

Inkom den 22/11-58

Till Herr Distriktslantmätaren i Luegs distrikt

Härmed anhålles om avstyckning från fastigheten 145 Lofsdalen

Flugsvallen

uti Sissell socken.

Lofsdalen den 20/11 1958

Ejvind S. Backman

Här nedan antecknas:

Ungefärlig areal: 6 st sportstugekondor à 1500 kvadr
Säljare: till 6 olika köpare.

Köpare:

Övriga sakägare:

Avskrift.

LÄNSSTYRELSEN
I
JÄMTLANDS LÄN
Landskansliet

III G 42-3-62.

R e s o l u t i o n .

LÄNSSTYRELSEN I JÄMTLANDS LÄN finner - på ansökan av Karl Gösta Englund,
Linnévägen 23, Fagersta
- skäligen förklara, att det jämlikt 122§ byggnads-
nadslagen och 56 § 1 mom. andra stycket byggnadsstadgan
rådande byggnadsförbudet icke skall utgöra hinder för byggnadsnämnden
att meddela byggnadslov för sökt byggnadsföretag å område, avsett att av-
styckas från fastigheten Lofsdalen 1⁴⁵ i Svegs socken och kommun,
i enlighet med vid ansökningen fogade ritningar och situationsplan.

Ett exemplar av ritningarna jämte situationsplanen överlämnas till
byggnadsnämnden genom länsstyrelsens förserg.

Sökanden har att med företeende av denna resolution samt erforderliga
ritningar och handlingar hos byggnadsnämnden ansöka om byggnadslov.

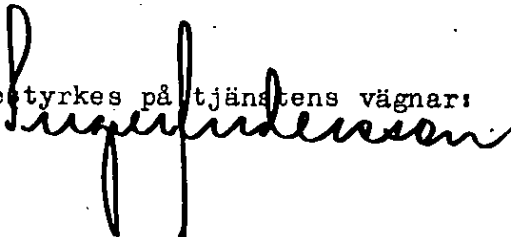
Innan byggnadslov erhållits må byggnadsföretaget icke påbörjas.

Östersund i landskansliet den 23 februari 1962.

På länsstyrelsens vägnar:

Ragnar Forss

Sixten Olofsson

Bestyrkes på tjänstens vägnar:


Utan avgift.

Avskrift.

LÄNSSTYRELSEN
I
JÄMTLANDS LÄN
Landskansliet

III G 42-4-62.

R e s o l u t i o n .

LÄNSSTYRELSEN I JÄMTLANDS LÄN finner - på ansökan av Karl Axel Nygårds,
Åkervägen 13, Borlänge
- skäligen förklara, att den jämlikt 122 § bygg-
nadslagen och 56 § 1 mom. andra stycket byggnadsstadgan
rådande byggnadsförbudet icke skall utgöra hinder för byggnadsnämnden
att meddela byggnadslov för sökt byggnadsföretag å område, avsett att
avstyckas från fastigheten Lofsdalen 1⁴⁵ i Svegs socken och kommun,
i enlighet med vid ansökningen fogade ritningar och situationsplan.

Ett exemplar av ritningarna jämte situationsplanen överlämnas till
byggnadsnämnden genom länsstyrelsens försorg.

Sökanden har att med företeende av denna resolution samt erforderliga
ritningar och handlingar hos byggnadsnämnden ansöka om byggnadslov.


Innan byggnadslov erhållits må byggnadsföretaget icke påbörjas.

Östersund i landskansliet den 24 februari 1962.

På länsstyrelsens vägnar:

Ragnar Forss

Sixten Olofsson

Bestyrkes på tjänstens vägnar:


Avskrift.

LÄNSSTYRELSEN
I
JÄMTLANDS LÄN
Landskansliet
III G 42-53-62.

R e s o l u t i o n .

LÄNSSTYRELSEN I JÄMTLANDS LÄN finner - på ansökan av Eric Asp, Hudiksvägen 22, Hudiksvall

- skäligt förklara, att det x jämligt 122 § bygg-
nadslagen och 56 § 1 mom. andra stycket byggnadsstadgan
rådande byggnadsförbudet icke skall utgöra hinder för byggnadsnämnden
att meddela byggnadslov för sökt byggnadsföretag å område, avsett att av-
styckas från fastigheten Lofsdalen 1⁴⁵ i Linsells socken, Svegs landskom-
mun,

i enlighet med vid ansökningen fogade ritningar ~~och situationsplan~~ under
villkor, att byggnaden i samråd med byggnadsnämnden placeras i överensstäm-
melse med för området upprättat byggnadsplane-förslag sedan tomtplatsen av
lantmätare utstakats på marken.

Länsstyrelsen förutsätter härvid att avlopp ej anordnas.

Ett exemplar av ritningarna jämte situationsplanen överlämnas till
byggnadsnämnden genom länsstyrelsens försorg.

Sökanden har att med företeende av denna resolution samt erforderliga
ritningar och handlingar hos byggnadsnämnden ansöka om byggnadslov.

Innan byggnadslov erhållits må byggnadsföretaget icke påbörjas.

Östersund i landskansliet den 14 juni 1962.

På länsstyrelsens vägnar:

Ragnar Forss

Erland Westberg

Bestyrkes på tjänstens vägnar:
Ragnar Forss

R e d o g ö r e l s e

för verkställd utredning rörande ifrågasatt avstyckning från fastigheten Lofsdalen 1⁴⁵ i Linsells socken och Svegs kommun.

Styckningsfastigheten.

Styckningsfastigheten har tillkommit vid en den 21 maj 1949 fastställd avstyckning från Lofsdalen 1⁹/akt Linsell 276 i länets lantmäterikonator/. Den utlades därvid under litt EB. Från fastigheten har tidigare avstyckats ett flertal områden, varför densamma för närvarande innehåller 17,1401 ha.

Styckningslotterna.

Avsikten med förrättningen är att avstycka tre stycken områden till tomter för fritidsändamål. Områdenas belägenhet framgår närmare av 3 § i förrättningsprotokollet, som även innehåller erforderliga bestämmelser om rätt till utfartsväg. Områdenas areal utgör 0,3160 ha (litt EA), 0,3240 ha (litt KE) och 0,5400 ha (litt AN).

Prövningen.

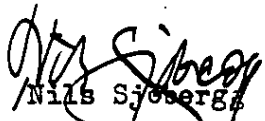
De till avstyckning föreslagna områdena är samtliga belägna inom det område av Slagavallen, för vilket förslag till byggnadsplan upprättats i augusti 1961. Planen är dock ännu icke fastställd av länsstyrelsen. Avstyckningarna har dock skett helt i överensstämmelse med det upprättade förslaget, varvid dock flera föreslagna tomter sammanslagits till en större tomt.

Byggnadslov har erhållits för uppförande av fritidsstugor på de föreslagna tomterna och sådana är också numera under uppförande.

Fastigheten är belägen inom område, för vilket länsstyrelsen den 15 oktober 1956 fastställt utomplansbestämmelser och sedermera utfärdat förbud mot nybyggnad utan länsstyrelsens tillstånd.

Lofsdalen den 18 december 1962.

På distriktslantmätareämbetets vägnar:


Nils Sjoberg
Distriktslantmätare

Avsänd den 10 januari 1963.

RÄKNING

till Herr Erik Backman, Lofsdalen.

Där ej ersättning uttagits genom postförskott skall, även om anmärkning göres mot räkning eller besvär anföres över förrättning, betalning erläggas till lantmäteristyrelsen genom insättning å postgirokonton nr 15673 inom fyra veckor efter det att räkning eller annan underrättelse om betalningsskyldigheten avsänts till vederbörande sakägare eller överlämnats till honom.

Vill betalningsskyldig framställa anmärkning mot räkning, skall detta göras hos lantmäteristyrelsen, Box 16331, Stockholm 16, snarast möjligt och senast inom tre veckor från det betalning erlagts.

A n m. Är fråga om förrättning, skall besvär över beslut om fördelning mellan sakägare av förrättningskostnad anföras hos vederbörande ägodelningsrätt (undantagsvis magistrat eller länsstyrelse) på sätt framgår av vid förrättningen fört protokoll.

DEBET

| Dnr 188/58 | Brutto kr. | Däraf subvention | |
|--|---------------|------------------|-----|
| | | % | kr. |
| Avstyckning från fastigheten Lofsdalen 1:45 1 Linsells socken, Svege kommun. Tomter för fritidsändamål båagna utanför fastställd detaljplan. | | | |
| Grundavgift | 190:- | | |
| För 3 avstyckade ägolotter om resp. 0,3160, 0,3240 och 0,5400 ha å 210:- | 630:- | | |
| " utöver 0,75 ha redov. 0,5 ha å 250:- enl. tar.D | 125:- | | |
| <u>Summa</u> | <u>945:-</u> | | |

Ersättningen uttagen genom postförskott
betygar på tjänstens vägnar:

Erik Schmedley
Erik Schmedley

Räkningens nummer skall angivas å inbetalnings- eller girokortets kupong.