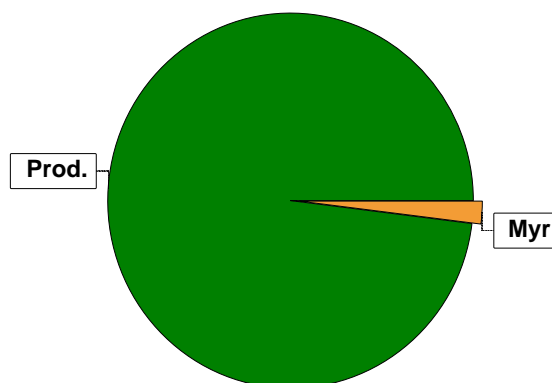


# Sammanställning över fastigheten

## Arealer

|                                    | hektar | %  |
|------------------------------------|--------|----|
| Produktiv skogsmark                | 23,2   | 98 |
| Myr/kärr/mosse                     | 0,4    | 2  |
| Berg/Hällmark                      | 0,0    | <1 |
| Inäga/åker                         | 0,0    | <1 |
| Väg och kraftledning (linjeavdrag) | 0,0    | <1 |
| Annat                              | 0,0    | <1 |
| <hr/>                              |        |    |
| Summa landareal                    | 23,6   |    |
| Vatten                             | 0,0    |    |



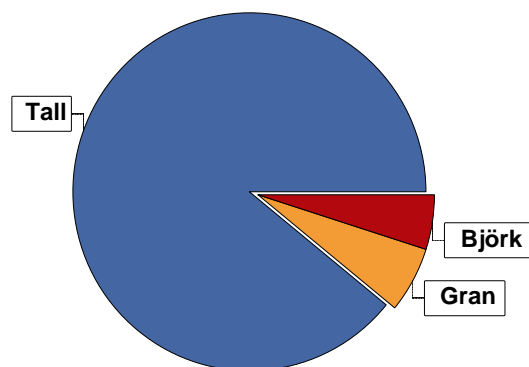
## Virkesförråd

|               | m <sup>3</sup> sk | %         |
|---------------|-------------------|-----------|
| <b>Totalt</b> | <b>Tall</b> 686   | <b>89</b> |
|               | <b>Gran</b> 47    | <b>6</b>  |
|               | <b>Björk</b> 41   | <b>5</b>  |

m<sup>3</sup>sk  
774

### Medeltal

m<sup>3</sup>sk per hektar  
33



## Bonitet

Fastighetens medelbonitet är beräknad till

m<sup>3</sup>sk per ha  
4,7

## Tillväxt

Tillväxt för perioden 2025-08-20 + 10 år beräknad med hänsyn till föreslagna åtgärder

m<sup>3</sup>sk per år  
71

## Avverkningsförslag

|                              | m <sup>3</sup> sk |
|------------------------------|-------------------|
| Föryngringsavverkning        | 0                 |
| Gallring                     | 246               |
| <b>Totalt under perioden</b> | <b>246</b>        |

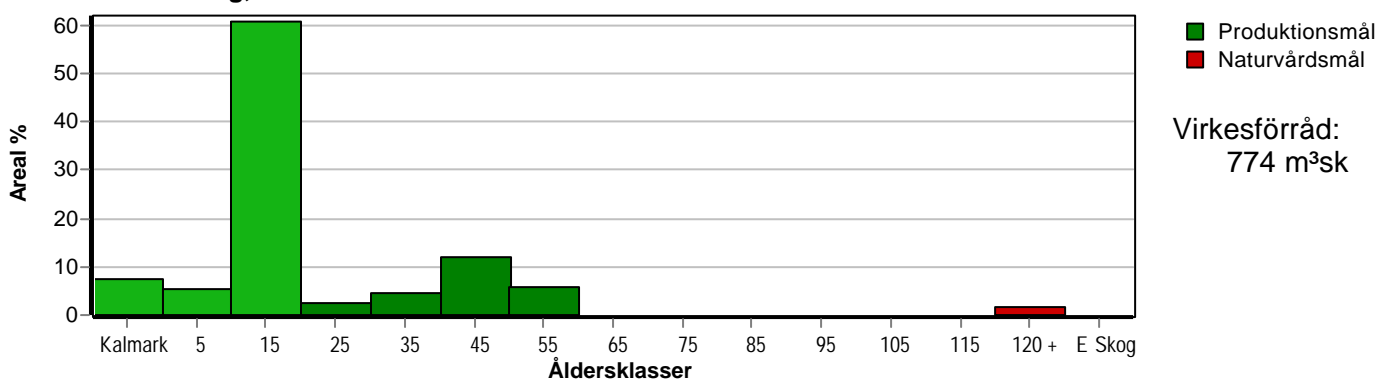
Förväntad tillväxt första växtsäsongen

m<sup>3</sup>sk  
69  
m<sup>3</sup>sk per ha  
3,0

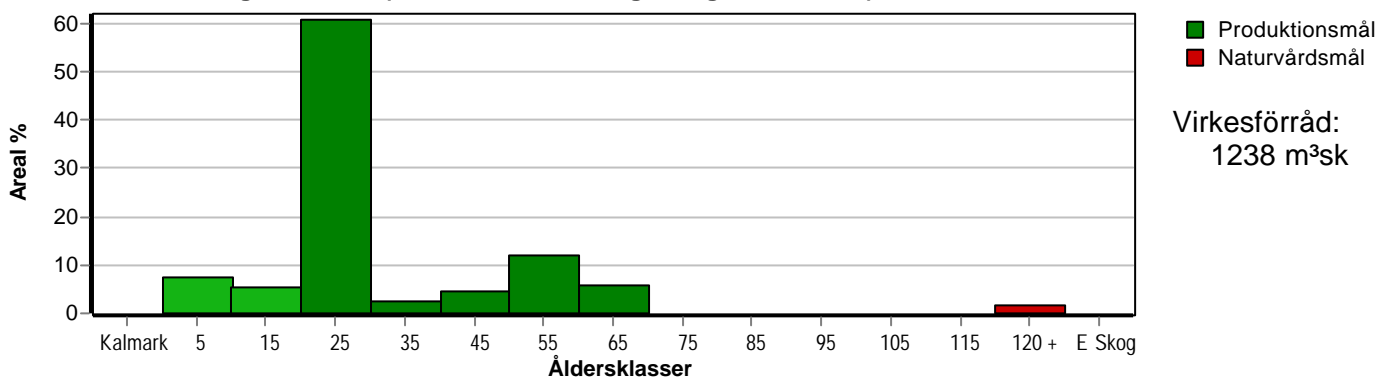
# Skogens fördelning på åldersklasser

| Åldersklass                  | Areal       |            | Virkesförråd             |                       |           |          |          |
|------------------------------|-------------|------------|--------------------------|-----------------------|-----------|----------|----------|
|                              | ha          | %          | Totalt m <sup>3</sup> sk | m <sup>3</sup> sk /ha | Tall %    | Gran %   | Björk %  |
| Kalmark                      | 1,7         | 7          |                          |                       |           |          |          |
| - 9 år                       | 1,2         | 5          | 1                        | 1                     | 100       |          |          |
| 10 - 19                      | 14,1        | 61         | 70                       | 5                     | 100       |          |          |
| 20 - 29                      | 0,6         | 3          | 66                       | 110                   | 90        | 10       |          |
| 30 - 39                      | 1,1         | 5          | 105                      | 95                    | 50        | 25       | 25       |
| 40 - 49                      | 2,8         | 12         | 320                      | 114                   | 96        | 2        | 2        |
| 50 - 59                      | 1,3         | 6          | 172                      | 132                   | 90        | 5        | 5        |
| 60 - 69                      |             |            |                          |                       |           |          |          |
| 70 - 79                      |             |            |                          |                       |           |          |          |
| 80 - 89                      |             |            |                          |                       |           |          |          |
| 90 - 99                      |             |            |                          |                       |           |          |          |
| 100 - 109                    |             |            |                          |                       |           |          |          |
| 110 - 119                    |             |            |                          |                       |           |          |          |
| 120 +                        | 0,4         | 2          | 40                       | 100                   | 100       |          |          |
| Lågproduktkog(E)<br>ÖF/Skikt |             |            |                          |                       |           |          |          |
| <b>Summa/Medel</b>           | <b>23,2</b> | <b>100</b> | <b>774</b>               | <b>33</b>             | <b>89</b> | <b>6</b> | <b>5</b> |

Arefördelning, aktuell



Arefördelning, om 10 år (föresatt att föreslagna åtgärder utförs)



# Skogens fördelning på huggningsklasser

| Huggningsklass                                   | Areal |     | Virkesförråd             |                       |        |        |         |
|--|-------|-----|--------------------------|-----------------------|--------|--------|---------|
|  | ha    | %   | Totalt m <sup>3</sup> sk | m <sup>3</sup> sk /ha | Tall % | Gran % | Björk % |
| <b>Kalmark</b> K1                                | 1,7   | 7   |                          |                       |        |        |         |
| K2   |       |     |                          |                       |        |        |         |
| <b>Röjningsskog</b> R1                           | 1,2   | 5   | 1                        | 1                     | 100    |        |         |
| R2   | 14,1  | 61  | 70                       | 5                     | 100    |        |         |
| <b>Gallringsskog</b> G1                          | 5,8   | 25  | 663                      | 114                   | 87     | 7      | 6       |
| G2   |       |     |                          |                       |        |        |         |
| <b>Föryngrings-<br/>avverknings-<br/>skog</b> S1 |       |     |                          |                       |        |        |         |
| S2   |       |     |                          |                       |        |        |         |
| S3   |       |     |                          |                       |        |        |         |
| <b>Lågproducer-<br/>ande skog</b> E1             |       |     |                          |                       |        |        |         |
| E2   |       |     |                          |                       |        |        |         |
| E3   |       |     |                          |                       |        |        |         |
| <b>Överstånd/Skikt</b>                           |       |     |                          |                       |        |        |         |
| <b>Målklass NS</b>                               |       |     |                          |                       |        |        |         |
| <b>Målklass NO</b>                               | 0,4   | 2   | 40                       | 100                   | 100    |        |         |
| <b>Summa/Medel</b>                               | 23,2  | 100 | 774                      | 33                    | 89     | 6      | 5       |

## Kalmark

### K1 Obehandlad kalmark

Mark där åtgärd(er) behövs för att erhålla tillfredsställande föryngring.

### K2 Behandlad kalmark

Mark som fullständigt behandlats med återväxt-åtgärder men där föryngringen inte säkerställts.

## Röjningsskog

### R1 Plantskog

Säkerställd föryngring upp till 1,3 m medelhöjd.

### R2 Ungskog

Skog som är över 1,3 m och som i utvecklings-hänseende motsvarar röjningsskog.

## Gallringsskog

### G1 Normal gallringsskog

Skog som är yngre än skyddsåldern (lägsta ålder för föryngringsavverkning).

### G2 Äldre gallringsskog

Skog som uppnått skyddsåldern och där nästa lämpliga åtgärd normalt är gallring.

## Föryngringsavverkningsskog

### S1 Skog som kan föryngringsavverkas

Normalt föreslås ingen avverkningsåtgärd under planperioden.

### S2 Skog som är mogen att föryngringsavverkas

Normalt infaller en avverkningsåtgärd under planperioden.

### S3 Skog i föryngringsbar ålder

Föryngringsavverkning bör dock inte utföras.

## Lågproducerande skog

### E1 Restskog

Skog som lämnats efter avverkning eller som uppkommit på grund av skada.

### E2 Gles skog

Gles skog eller skog av ett för marken olämpligt träslag.

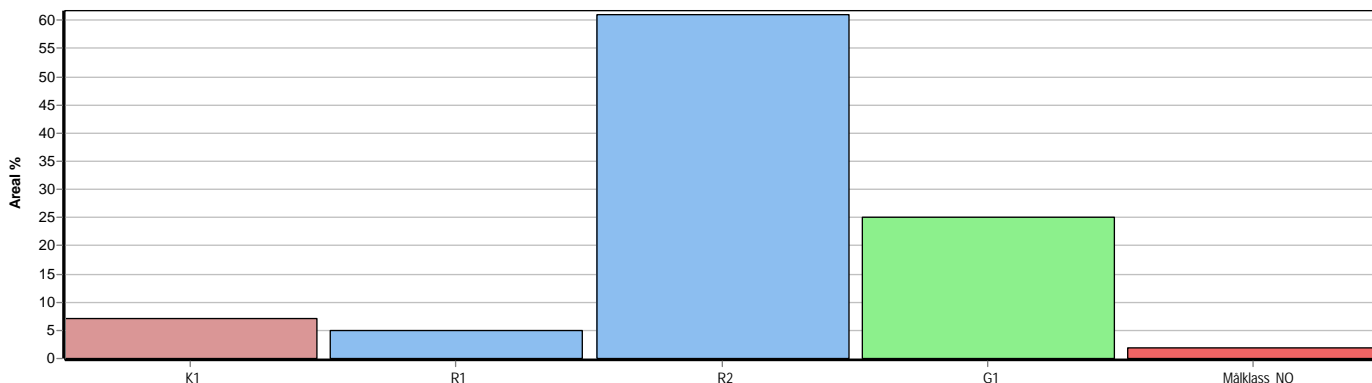
### E3 Skog av hagmarkskaraktär

Gles skog av hagmarkskaraktär.

## Naturvårdsmål NS/NO

**NS** Naturvårdsmål med skötsel

**NO** Naturvårdsmål, orört

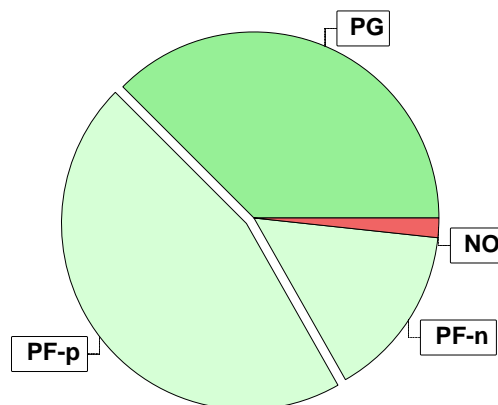


# Skogens fördelning på målklasser

| Målklass        | Areal |       | Virkesförråd      |       | Tillväxt          |       | Antal avd |
|-----------------|-------|-------|-------------------|-------|-------------------|-------|-----------|
|                 | ha    | %     | m <sup>3</sup> sk | %     | m <sup>3</sup> sk | %     |           |
| PG              | 8,7   | 37,5  | 664               | 85,8  | 347               | 48,9  | 8         |
| PF - produktion | 10,6  | 45,7  | 52                | 6,7   | 266               | 37,5  | 1         |
| PF - naturvård  | 3,5   | 15,1  | 18                | 2,3   | 89                | 12,5  | 1         |
| NS              |       |       |                   |       |                   |       | 0         |
| NO              | 0,4   | 1,7   | 40                | 5,2   | 8                 | 1,1   | 1         |
| Summa           | 23,2  | 100,0 | 774               | 100,0 | 710               | 100,0 | 10        |

## Impediment

|      | ha  | %  |
|------|-----|----|
| Myr  | 0,4 | 2  |
| Berg | 0,0 | <1 |



## Målklasser

Målklasserna ger information om skogens brukning. Klasserna har följande innebörd:

- PG** Produktionsmål med miljöhänsyn  
I avdelningar med låga naturvärden där produktionsmålet styr skötseln. Miljöhänsyn tas genom att hänsynsytor, trädgrupper, evighetsträd och buskar mm lämnas. Miljöhänsyn motsvarar högst ca 10 % av avdelningens produktiva skogsmarksareal.
- PF** Produktionsmål med förstärkt miljöhänsyn  
I avdelningar med låga/vissa naturvärden förenas produktionsmålet med en förstärkt miljöhänsyn. Produktionsmålet styr huvudinriktningen av skötseln, medan naturvårdsmålet dominerar i vissa delar av avdelningen. Förhållandet mellan målen anges som procentsatser av avdelningens produktiva skogsmarksareal. Förstärkt miljöhänsyn innebär att mer än 10 % av avdelningens produktiva skogsmarksareal utgörs av naturhänsyn. Naturvårdsmålet kan i vissa fall överstiga 50 % av avdelningens produktiva skogsmarksareal.
- NS** Naturvårdsmål med skötsel  
I avdelningar med höga naturvärden där återkommande skötsel är nödvändig för att bibehålla områdets naturvärden samt avdelningar med förutsättningar att återskapa dessa naturvärden. Naturvårdsmålet styr skötseln som endast utförs när det är motiverat av naturvårdsskäl.
- NO** Naturvårdsmål, orört  
I avdelningar med höga naturvärden där fri utveckling är nödvändig för att bibehålla områdets naturvärden samt avdelningar med förutsättningar att återskapa dessa naturvärden. Naturvårdsmålet styr genom att området lämnas för fri utveckling. Ibland kan dock ett nyskapande av död ved vara nödvändig för att påskynda utvecklingen av höga naturvärden.

# Avdelningsbeskrivning

Skifte: 0

När: 1 = Snarast, 2 = Inom 2-5 år, 3 = Inom 5-10 år, 4 = Inom 10 - 20 år, FF = Förfallen

<sup>2</sup> PG - Produktionsmål med miljöhänsyn

<sup>1</sup> i = grön kommentar, ii = generell kommentar, iii = åtgärdskommentar, iv = speciella värden

| Avd nr   | Areal ha (-Avdrag) [Skikt] | Å g o | Ålder år | Hkl Skikt | SI  | Virkesförråd m <sup>3</sup> sk |     | Mål klass       | Trädslag              | Med diam cm    | Med höjd m     | G-yta m <sup>2</sup> | Beskrivning               | Åtgärd Alternativ                 | N ä r                             | Uttag inkl tillväxt |                   | Årlig tillväxt m <sup>3</sup> sk per ha | Not <sup>1</sup> |
|--|----------------------------|-------|----------|-----------|-----|--------------------------------|-----|-----------------|-----------------------|----------------|----------------|----------------------|---------------------------|-----------------------------------|-----------------------------------|---------------------|-------------------|---|------------------|
|  |                            |       |          |           |     | ha                             | avd |                 |                       |                |                |                      |                           |                                   |                                   | %                   | m <sup>3</sup> sk |   |                  |
| 1  | 1,7                        | 1     | 0        | K1        | T24 | 0                              | 0   | PG <sup>2</sup> |                       |                |                |                      |                           |                                   | 1                                 |                     |                   |   |                  |
|  |                            |       |          |           |     |                                |     |                 |                       |                |                |                      | Akta stig                 | Markberedning<br>Plantering       | 1<br>1                            |                     |                   |   |                  |
| 2  | 0,6                        | 1     | 20       | G1        | T24 | 110                            | 66  | PG <sup>2</sup> | Tall<br>Gran          | 90<br>10       | 12<br>14       | 13<br>13             | 21<br>2                   | Röjning                           | 1                                 | 30                  |                   | 9,1                                     |                  |
| 3  | 0,8                        | 1     | 45       | G1        | T22 | 130                            | 104 | PG <sup>2</sup> | Tall                  | 100            | 17             | 16                   | 25                        |                                   |                                   |                     |                   | 6,3                                     |                  |
| 4  | 1,2                        | 1     | 6        | R1        | T24 | 1                              | 1   | PG <sup>2</sup> | Tall                  | 100            |                | 7                    | 5                         | Älgskador                         | Röjning                           | 3                   | 25                |   | 2,6              |
| Drivning: Terrängtransport 100 m.  |                            |       |          |           |     |                                |     |                 |                       |                |                |                      |                           |                                   |                                   |                     |                   |   |                  |
| 5  | 0,4                        | 2     |          |           |     |                                |     |                 |                       |                |                |                      |                           | Myr                               |                                   |                     |                   |   |                  |
| 6  | 1,1                        | 1     | 30       | G1        | T24 | 95                             | 105 | PG <sup>2</sup> | Tall<br>Gran<br>Björk | 50<br>25<br>25 | 13<br>18<br>10 |                      | Ojämnt<br>Lämna våta part | Underv röj f gallring<br>Gallring | 1<br>2                            | 10<br>35            | 10<br>44          | 5,4                                     |                  |
| 7  | 1,1                        | 1     | 45       | G1        | T22 | 90                             | 99  | PG <sup>2</sup> | Tall                  | 100            | 12             | 10                   | 18                        | Varier bonitet<br>Sp kantz m vdr  | Underv röj f gallring<br>Gallring | 1<br>2              | 30<br>35          | 30<br>31                                | 3,3              |
| Drivning: Terrängtransport 400 m.  |                            |       |          |           |     |                                |     |                 |                       |                |                |                      |                           |                                   |                                   |                     |                   |   |                  |
| 8  | 0,4                        | 1     | 150      |           | T16 | 100                            | 40  | NO,s            | Tall                  | 100            | 20             |                      |                           | Sumpskog                          | Ingen åtgärd                      |                     |                   |   | 2,0              |
| Målklass: NO - Naturvårdsmål, orört. Syftet är att nyskapa naturvärden. Ingår i certifiering för målklass NS/NO.                   |                            |       |          |           |     |                                |     |                 |                       |                |                |                      |                           |                                   |                                   |                     |                   |   |                  |
| Drivning: Terrängtransport 400 m.  |                            |       |          |           |     |                                |     |                 |                       |                |                |                      |                           |                                   |                                   |                     |                   |   |                  |
| 9  | 14,1                       | 1     | 10       | R2        | T20 | 5                              | 71  | PF,b<br>25 %    | Tall                  | 100            | 7              | 5                    | 4                         | Lämna våta part                   | Röjning                           | 2                   | 25                |   | 2,5              |
| Målklass: PF - Produktionsmål med förstärkt miljöhänsyn. Syftet är att bevara naturvärden. 25 % av arealen används till naturvård. |                            |       |          |           |     |                                |     |                 |                       |                |                |                      |                           |                                   |                                   |                     |                   |   |                  |
| Natur mål: Lämna våta partier  |                            |       |          |           |     |                                |     |                 |                       |                |                |                      |                           |                                   |                                   |                     |                   |   |                  |

# Avdelningsbeskrivning

Skifte: 0

När: 1 = Snarast, 2 = Inom 2-5 år, 3 = Inom 5-10 år, 4 = Inom 10 - 20 år, FF = Förfallen

<sup>2</sup> PG - Produktionsmål med miljöhänsyn

<sup>1</sup> i = grön kommentar, ii = generell kommentar, iii = åtgärdskommentar, iv = speciella värden

| Avd nr                            | Areal ha<br>(-Avdrag)<br>[Skikt] | Ägo | Ålder år | Hkl Skikt | SI  | Virkesförråd m <sup>3</sup> sk |     | Mål klass       | Trädslag              | Med diam cm  | Med höjd m     | G-yta m <sup>2</sup> | Beskrivning               | Åtgärd Alternativ                 | När    | Uttag inkl tillväxt |                   | Årlig tillväxt m <sup>3</sup> sk per ha | Not <sup>1</sup> |
|-----------------------------------|----------------------------------|-----|----------|-----------|-----|--------------------------------|-----|-----------------|-----------------------|--------------|----------------|----------------------|---------------------------|-----------------------------------|--------|---------------------|-------------------|---|------------------|
|                                   |                                  |     |          |           |     | ha                             | avd |                 |                       |              |                |                      |                           |                                   |        | %                   | m <sup>3</sup> sk |   |                  |
| 10                                | 0,9                              | 1   | 40       | G1        | T20 | 130                            | 117 | PG <sup>2</sup> | Tall<br>Gran<br>Björk | 90<br>5<br>5 | 16<br>14<br>12 |                      |                           | Gallring                          | 3      | 35                  | 51                | 5,6                                     |                  |
| Drivning: Terrängtransport 100 m. |                                  |     |          |           |     |                                |     |                 |                       |              |                |                      |                           |                                   |        |                     |                   |   |                  |
| 11                                | 1,3                              | 1   | 50       | G1        | T24 | 132                            | 172 | PG <sup>2</sup> | Tall<br>Gran<br>Björk | 90<br>5<br>5 | 20<br>15<br>13 | 17<br>1<br>1         | Ojämnt<br>Lämna våta part | Underv röj f gallring<br>Gallring | 1<br>2 | 5<br>35             | 9<br>70           | 5,0                                     |                  |
| Drivning: Terrängtransport 100 m. |                                  |     |          |           |     |                                |     |                 |                       |              |                |                      |                           |                                   |        |                     |                   |   |                  |